

PLANTA BAJA EDIFICIO ADMINISTRATIVO



**Pablo Carlos Saldívar**  
Gerente  
ANMP | Gerencia de Obras Portuarias



GOBIERNO DEL PARAGUAI  
REKUAI

TERMINAL PORTUARIA DE ENCARNACIÓN  
EDIFICIO ADMINISTRATIVO - PLANTA BAJA

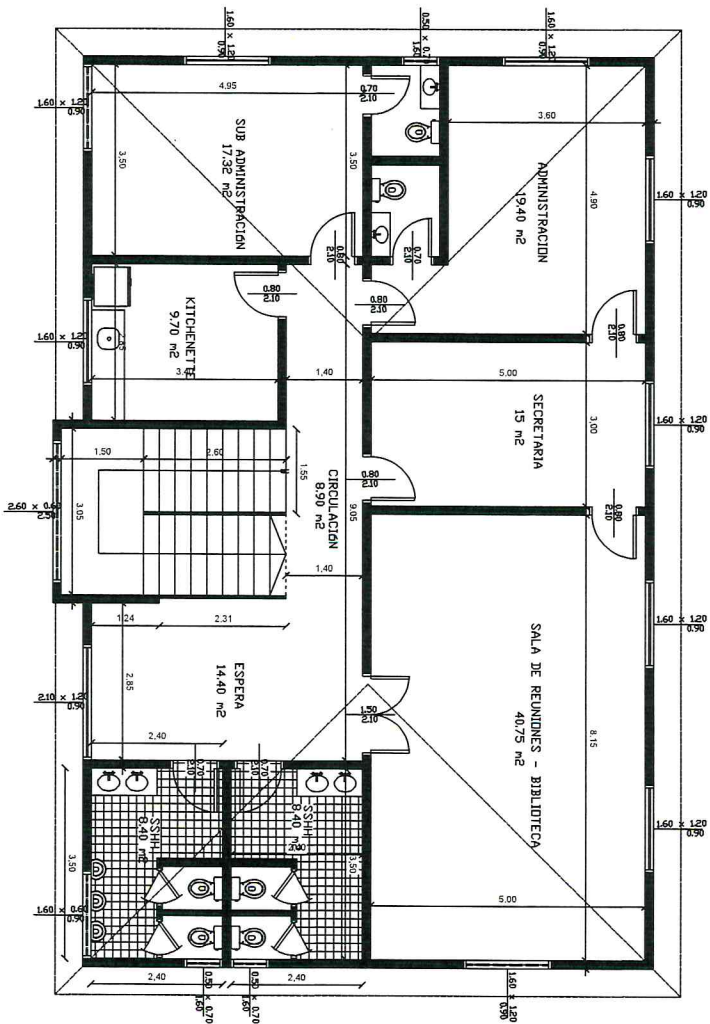
PROYECTO  
ING. PABLO CARLOS SALDÍVAR

JEF. DE DEPARTAMENTO  
GERENCIA DE OBRAS

FECHA  
SEPTIEMBRE / 2024

ESCALA  
1/100

LÁMINA  
1



PLANTA ALTA EDIFICIO ADMINISTRATIVO



**Pablo Carlos Saldívar**  
Gerente  
ANNP | Gerencia de Obras Portuarias



TERMINAL PORTUARIA DE ENCARNACIÓN  
EDIFICIO ADMINISTRATIVO - PLANTA ALTA

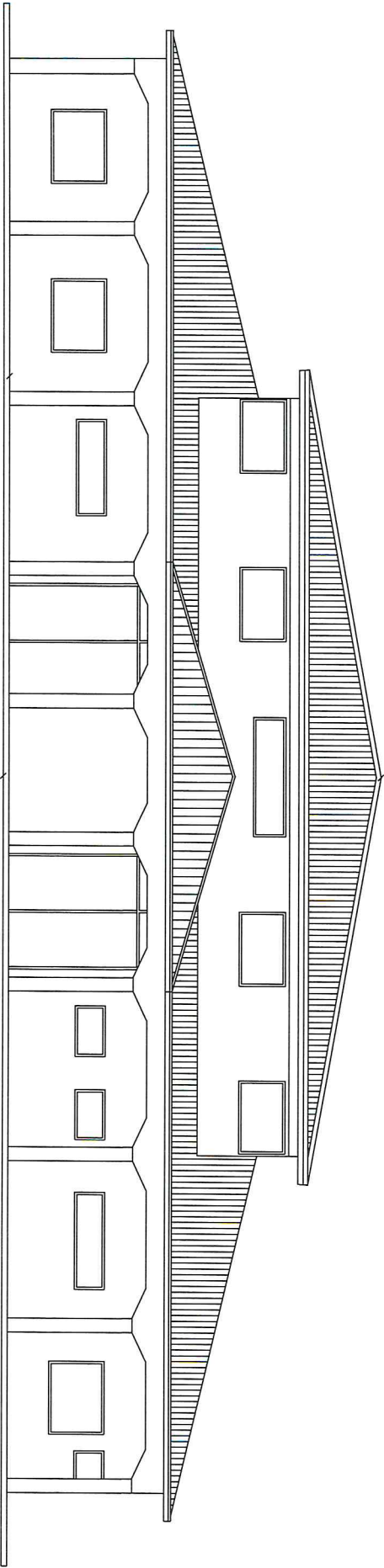
PRESIDENTE DE LA ALIUP  
ING. JULIO CENABERA CACERES  
GERENTE DE OBRAS PORTUARIAS  
ING. PABLO CARLOS SALDIVAR

JEFE DE DEPARTAMENTO  
GERENCIA DE OBRAS  
PROYECTO  
GERENCIA DE OBRAS

FECHA  
SEPTIEMBRE / 2024

ESCALA  
1/100

LÁMINA  
2



FACHADA EDIFICIO ADMINISTRATIVO



*Pablo Carlos Saldivar*  
**Pablo Carlos Saldivar**  
Gerente  
ANNP Gerencia de Obras Portuarias



TERMINAL PORTUARIA DE ENCARNACIÓN  
EDIFICIO ADMINISTRATIVO -FACHADA

PRESENTE DE LA A.I.U.F.  
ING. JULIO CÉSAR VERA CACERES  
GERENTE DE OBRAS PORTUARIAS  
ING. PABLO CARLOS SALDIVAR

JEFE DE DEPARTAMENTO  
GERENCIA DE OBRAS  
PROYECTO  
GERENCIA DE OBRAS

DISTALIZACIÓN  
GERENCIA DE OBRAS  
FECHA  
SEPTIEMBRE / 2024

ESCALA  
1/100

LÁMINA  
3