



**MUNICIPALIDAD
DE
PIRAPO - ITAPÚA**

**REACONDICIONAMIENTO
ELECTRICO PALACETE Y JUNTA
MUNICIPAL**

PALACETE MUNICIPAL DE PIRAPO





 AREA A INTERVENIR

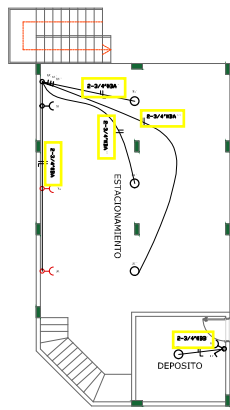
UBICACIÓN SATELITAL

COORDENADAS

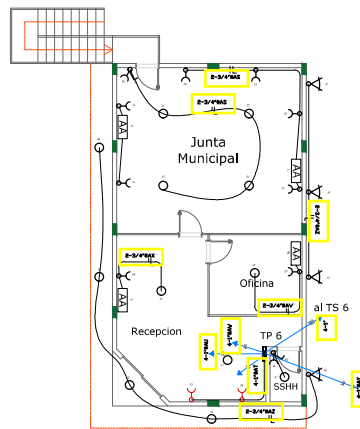
LATITUD: 26°51'30.87"S

LONGITUD: 55°32'51.19"O

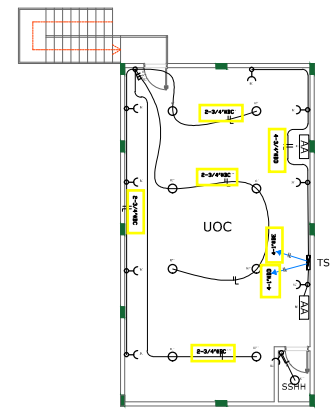
PROYECTO: REACONDICIONAMIENTO ELECTRICO PALACETE Y JUNTA MUNICIPAL			
UBICACIÓN: PALACETE MUNICIPAL DE PIRAPO			
ADMINIST. MUNICIPAL: SR. MILCIADES FLORES CUBILLA			
PROFESIONAL: ARQ. CARLOS M. AQUINO.			REG. N°: 2648
	 CARLOS AQUINO Arquitecto Reg. Prof. MOPC N 2648	MUNICIPALIDAD DE PIRAPO - ITAPUA	
ADMINISTRADOR MUNICIPAL	PROFESIONAL	LAMINA: 01	



SUB SUELO
INSTALACION ELECTRICA

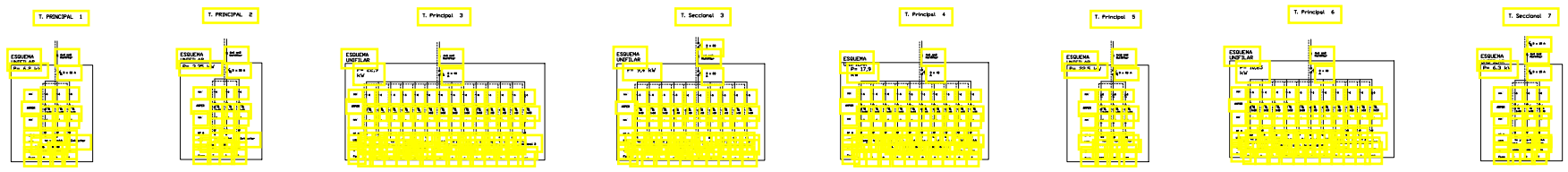


PLANTA BAJA
INSTALACION ELECTRICA

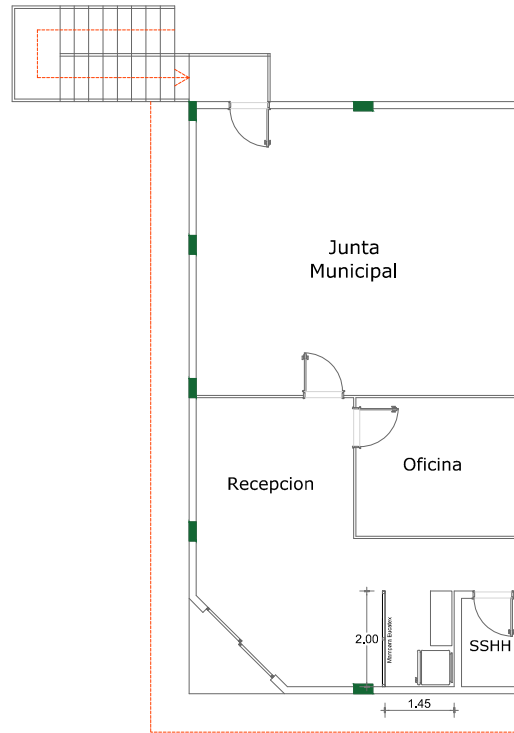
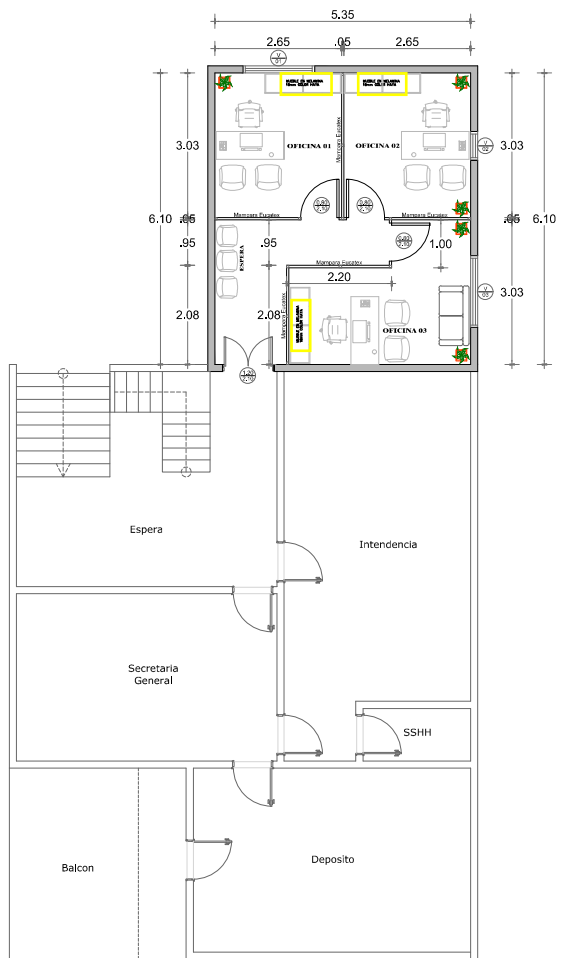




PRIMER PISO
INSTALACION ELECTRICA

- REFERENCIAS**
- Cable de aluminio 10/10
 - Cable de cobre 10/10
 - Cable de cobre 16/16
 - Cable de cobre 25/25
 - Cable de cobre 35/35
 - Cable de cobre 50/50
 - Cable de cobre 70/70
 - Cable de cobre 95/95
 - Cable de cobre 120/120
 - Cable de cobre 150/150
 - Cable de cobre 185/185
 - Cable de cobre 240/240
 - Cable de cobre 300/300
 - Cable de cobre 370/370
 - Cable de cobre 450/450
 - Cable de cobre 540/540
 - Cable de cobre 630/630
 - Cable de cobre 720/720
 - Cable de cobre 810/810
 - Cable de cobre 900/900
 - Cable de cobre 1000/1000
 - Cable de cobre 1100/1100
 - Cable de cobre 1200/1200
 - Cable de cobre 1300/1300
 - Cable de cobre 1400/1400
 - Cable de cobre 1500/1500
 - Cable de cobre 1600/1600
 - Cable de cobre 1700/1700
 - Cable de cobre 1800/1800
 - Cable de cobre 1900/1900
 - Cable de cobre 2000/2000
 - Cable de cobre 2100/2100
 - Cable de cobre 2200/2200
 - Cable de cobre 2300/2300
 - Cable de cobre 2400/2400
 - Cable de cobre 2500/2500
 - Cable de cobre 2600/2600
 - Cable de cobre 2700/2700
 - Cable de cobre 2800/2800
 - Cable de cobre 2900/2900
 - Cable de cobre 3000/3000
 - Cable de cobre 3100/3100
 - Cable de cobre 3200/3200
 - Cable de cobre 3300/3300
 - Cable de cobre 3400/3400
 - Cable de cobre 3500/3500
 - Cable de cobre 3600/3600
 - Cable de cobre 3700/3700
 - Cable de cobre 3800/3800
 - Cable de cobre 3900/3900
 - Cable de cobre 4000/4000
 - Cable de cobre 4100/4100
 - Cable de cobre 4200/4200
 - Cable de cobre 4300/4300
 - Cable de cobre 4400/4400
 - Cable de cobre 4500/4500
 - Cable de cobre 4600/4600
 - Cable de cobre 4700/4700
 - Cable de cobre 4800/4800
 - Cable de cobre 4900/4900
 - Cable de cobre 5000/5000
 - Cable de cobre 5100/5100
 - Cable de cobre 5200/5200
 - Cable de cobre 5300/5300
 - Cable de cobre 5400/5400
 - Cable de cobre 5500/5500
 - Cable de cobre 5600/5600
 - Cable de cobre 5700/5700
 - Cable de cobre 5800/5800
 - Cable de cobre 5900/5900
 - Cable de cobre 6000/6000
 - Cable de cobre 6100/6100
 - Cable de cobre 6200/6200
 - Cable de cobre 6300/6300
 - Cable de cobre 6400/6400
 - Cable de cobre 6500/6500
 - Cable de cobre 6600/6600
 - Cable de cobre 6700/6700
 - Cable de cobre 6800/6800
 - Cable de cobre 6900/6900
 - Cable de cobre 7000/7000
 - Cable de cobre 7100/7100
 - Cable de cobre 7200/7200
 - Cable de cobre 7300/7300
 - Cable de cobre 7400/7400
 - Cable de cobre 7500/7500
 - Cable de cobre 7600/7600
 - Cable de cobre 7700/7700
 - Cable de cobre 7800/7800
 - Cable de cobre 7900/7900
 - Cable de cobre 8000/8000
 - Cable de cobre 8100/8100
 - Cable de cobre 8200/8200
 - Cable de cobre 8300/8300
 - Cable de cobre 8400/8400
 - Cable de cobre 8500/8500
 - Cable de cobre 8600/8600
 - Cable de cobre 8700/8700
 - Cable de cobre 8800/8800
 - Cable de cobre 8900/8900
 - Cable de cobre 9000/9000
 - Cable de cobre 9100/9100
 - Cable de cobre 9200/9200
 - Cable de cobre 9300/9300
 - Cable de cobre 9400/9400
 - Cable de cobre 9500/9500
 - Cable de cobre 9600/9600
 - Cable de cobre 9700/9700
 - Cable de cobre 9800/9800
 - Cable de cobre 9900/9900
 - Cable de cobre 10000/10000



PROYECTO: REACONDICIONAMIENTO ELECTRICO PALACETE Y JUNTA MUNICIPAL		
UBICACIÓN: PALACETE MUNICIPAL DE PIRAPO		
ADMINIST. MUNICIPAL: SR. MILCIADES FLORES CUBILLA		
PROFESIONAL: ARQ. CARLOS M. AQUINO.		REG. N°: 2648
ADMINISTRADOR MUNICIPAL	 CARLOS AQUINO Arquitecto Reg. Prof. MOPC N 2648	MUNICIPALIDAD DE PIRAPO - ITAPUA 
	PROFESIONAL	LAMINA: 04



PROYECTO: REACONDICIONAMIENTO ELECTRICO PALACETE Y JUNTA MUNICIPAL			
UBICACIÓN: PALACETE MUNICIPAL DE PIRAPO			
ADMINIST. MUNICIPAL: SR. MILCIADES FLORES CUBILLA			
PROFESIONAL: ARQ. CARLOS M. AQUINO.			REG. N°: 2648
	 CARLOS AQUINO Arquitecto Reg. Prof. MOPC N 2648	MUNICIPALIDAD DE PIRAPO - ITAPUA	
ADMINISTRADOR MUNICIPAL	PROFESIONAL	LAMINA: 05	