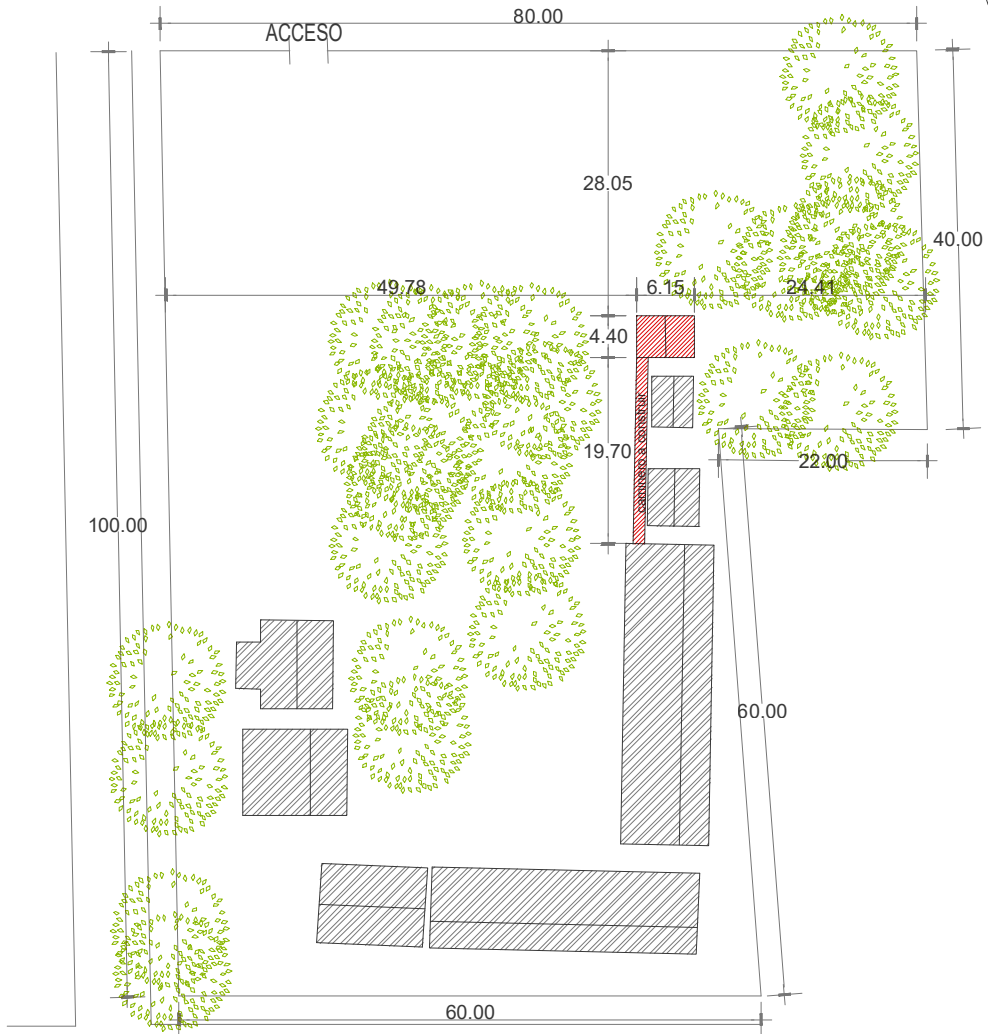
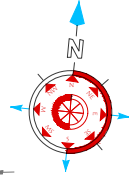




MUNICIPALIDAD
DE
SAN RAFAEL DEL PARANA

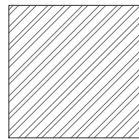
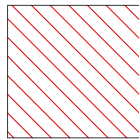
ESCUELA BASICA N° 2514
VICENTE IGNACIO ITURBE
APE AIME

CONSTRUCCIÓN DE SS.HH
TIPO DE 4,40 X 6,15



AREA A INTERVENIR

BLOQUE EXISTENTE




Arq. Héctor Fernández Colmán
Reg. Prof. M.O.P.C. N° 2115

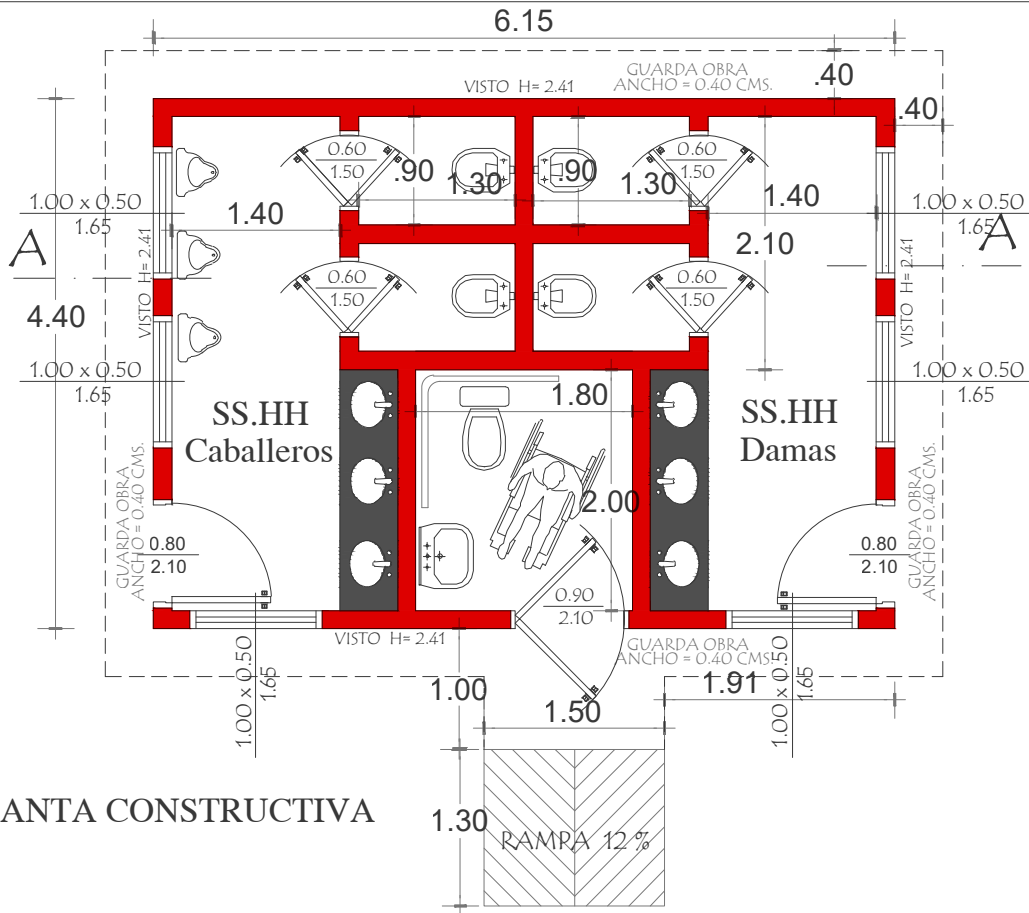
MUNICIPALIDAD DE SAN RAFAEL DEL PARANA - ITAPÚA

ESCUELA BASICA N° 2514 VICENTE IGNACIO ITURBE - APE AIME

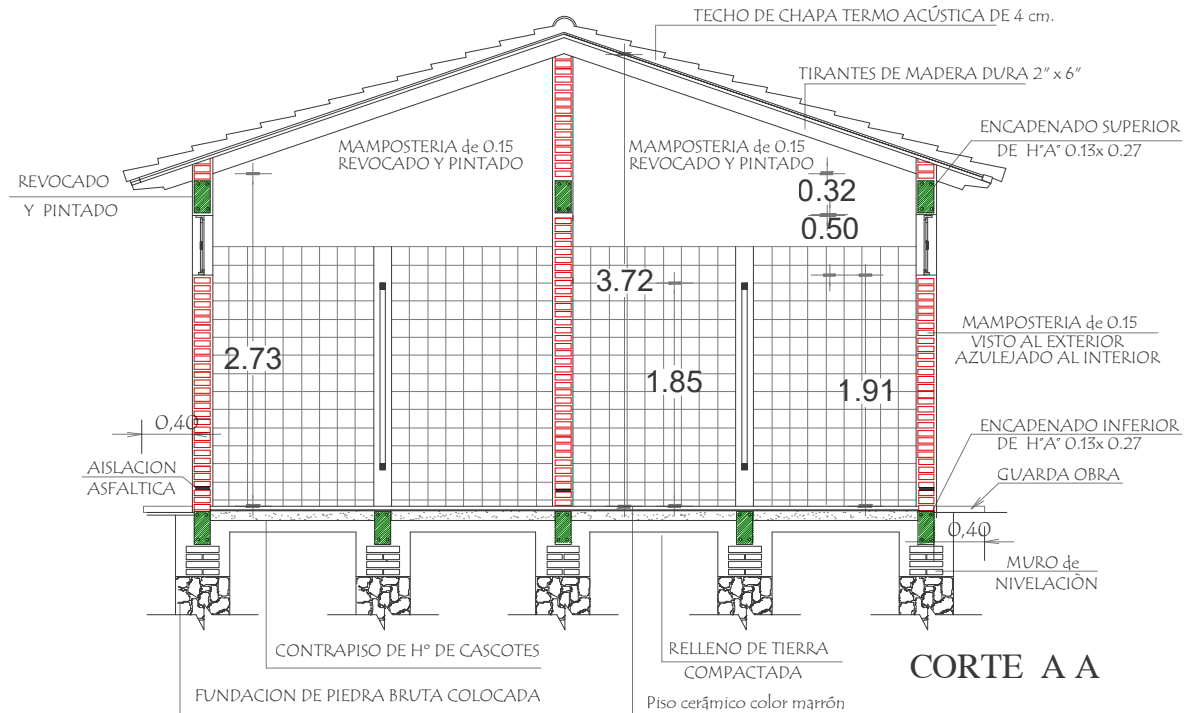
PLANTA DE UBICACIÓN

escala 1/500





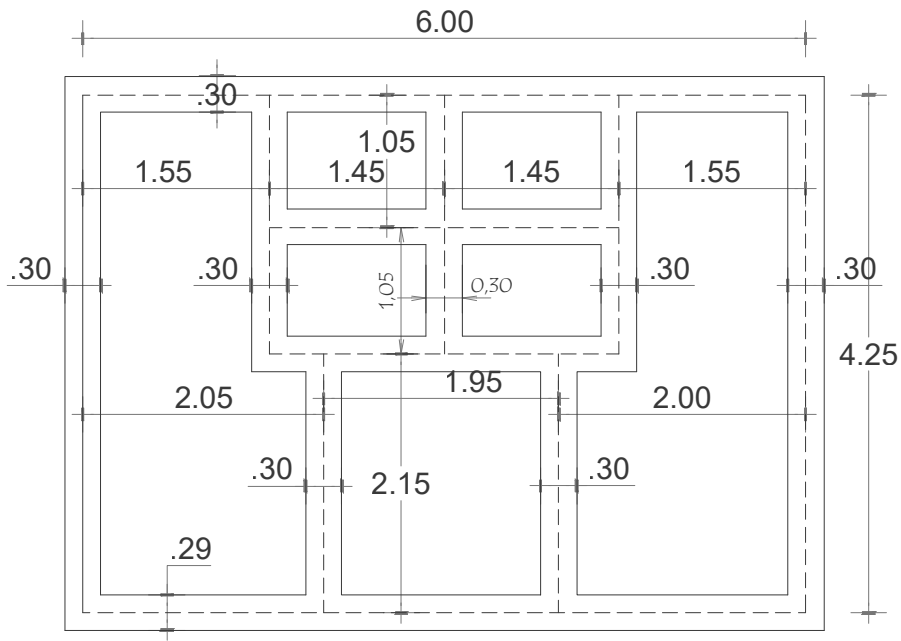
PLANTA CONSTRUCTIVA



CORTE A A

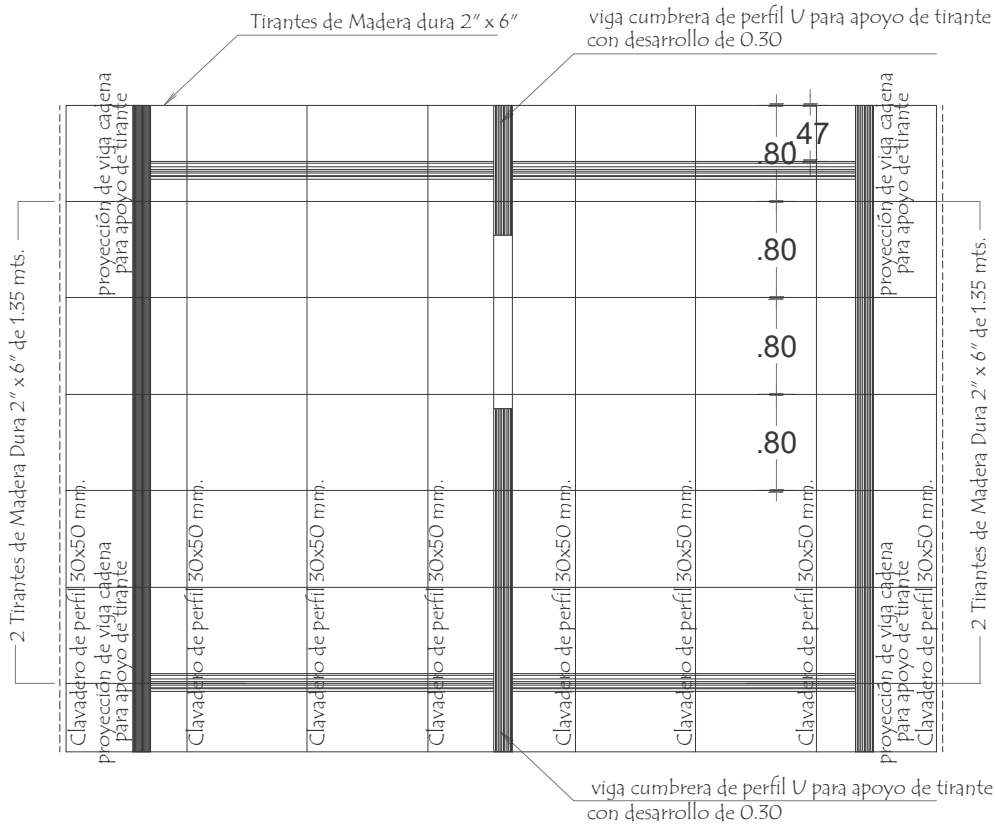
MUNICIPALIDAD DE SAN RAFAEL DEL PARANA - ITAPÚA
ESCUELA BASICA N° 2514 VICENTE IGNACIO ITURBE - APE AIME

PROYECTO	Construcción de SS.HH Tipo de 4,40 x 6,15	 01
Planta Constructiva y Corte AA Escala 1 / 50		
Arq. Héctor Fernández Colmán Reg. Prof. M.O.P.C. N° 2115		



PLANTA DE CIMENTACION

- NIVEL DE TERRENO + 0.00
- NIVEL INFERIOR DE FUNDACION EN PAREDES EXTERNAS Y CUMBRERA - 1.00 m.-
- NIVEL INFERIOR DE FUNDACION EN PAREDES INTERNAS - 0.50 m.-



PLANTA DE TECHO

MUNICIPALIDAD DE SAN RAFAEL DEL PARANA - ITAPÚA

ESCUELA BASICA N° 2514 VICENTE IGNACIO ITURBE - APE AIME

PROYECTO Construcción de SS.HH Tipo de 4,40 x 6,15

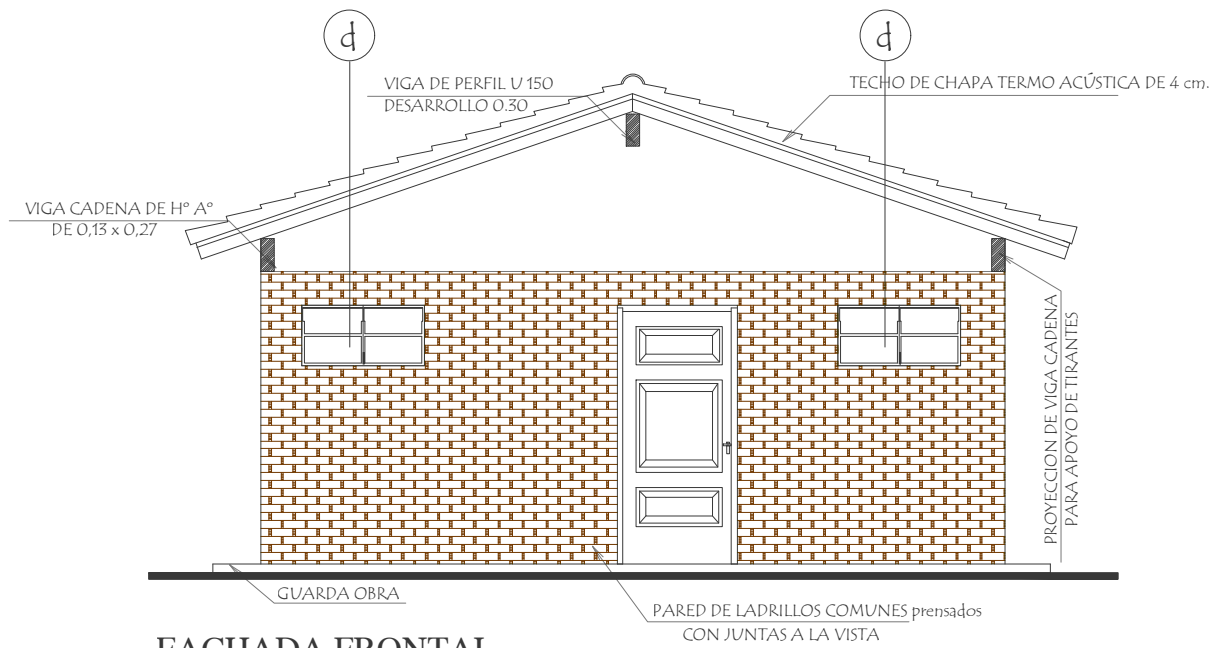
Planta de Cimentación y Techo

Escala 1 / 50

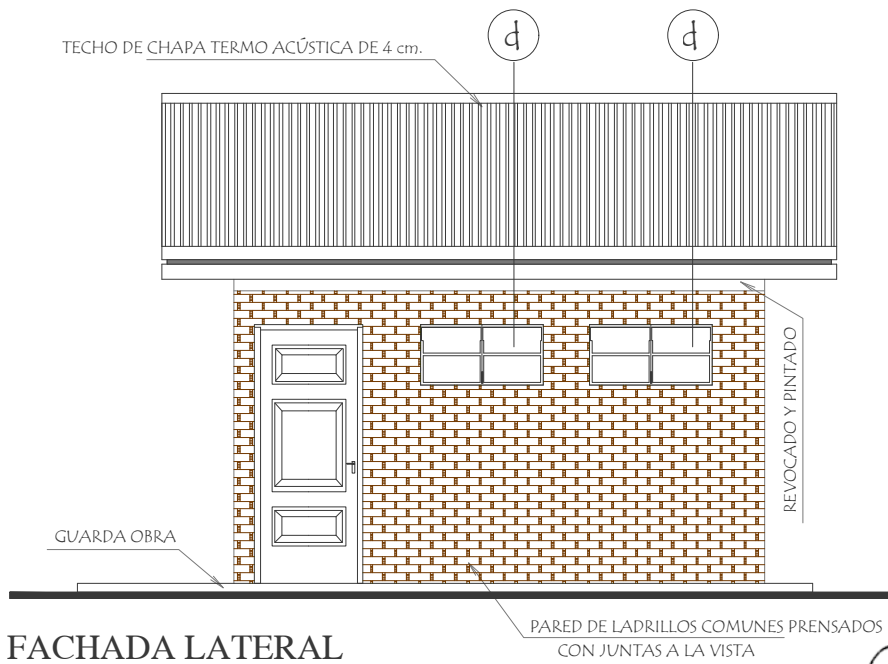
02



Arq. Héctor Fernández Colmán
Reg. Prof. M.O.P.C. N° 2115



FACHADA FRONTAL



FACHADA LATERAL

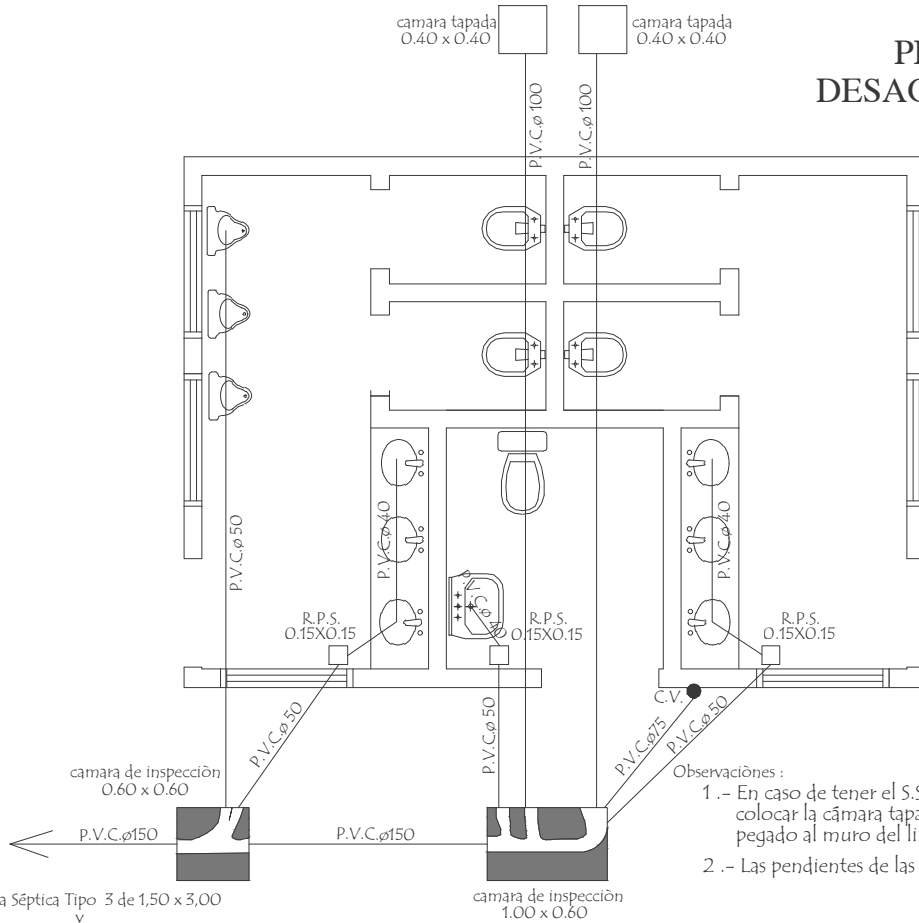
Arq. Héctor Fernández Colmán
Reg. Prof. M.O.P.C. Nº 2115

MUNICIPALIDAD DE SAN RAFAEL DEL PARANA - ITAPÚA
ESCUELA BASICA Nº 2514 VICENTE IGNACIO ITURBE - APE AIME

PROYECTO	Construcción de SS.HH Tipo de 4,40 x 6,15	
Fachadas	Escala 1 / 50	

03

PLANTA de DESAGUE CLOACAL

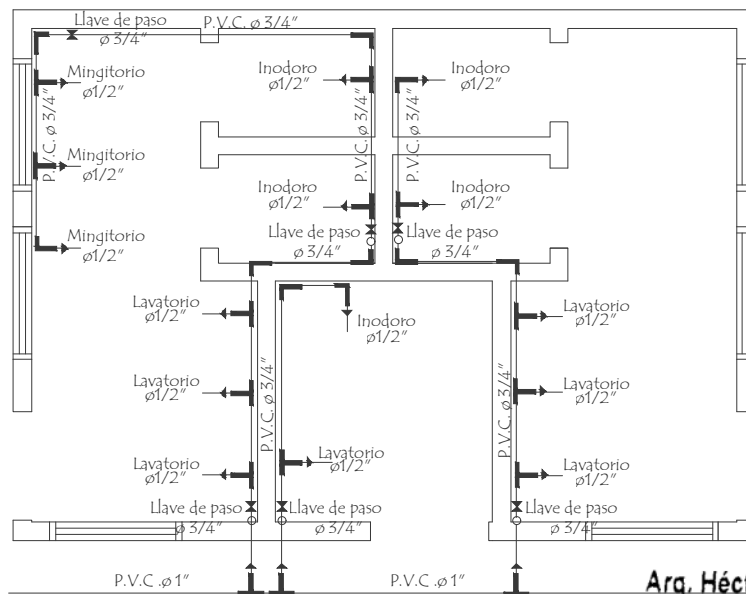


Observaciones :

- 1.- En caso de tener el S.S.H.H. en el lindero colocar la cámara tapada dentro del ultimo boxes pegado al muro del lindero.
- 2.- Las pendientes de las cañerías deberan ser del 0,5 %

a la Cámara Séptica Tipo 3 de 1,50 x 3,00
y
Pozo Absorbente Tipo 2 de 2.50 x 3.00

PLANTA de AGUA CORRIENTE



Arq. Héctor Fernández Colmán
Reg. Prof. M.O.P.C. N° 2115

MUNICIPALIDAD DE SAN RAFAEL DEL PARANA - ITAPÚA
ESCUELA BASICA N° 2514 VICENTE IGNACIO ITURBE - APE AIME

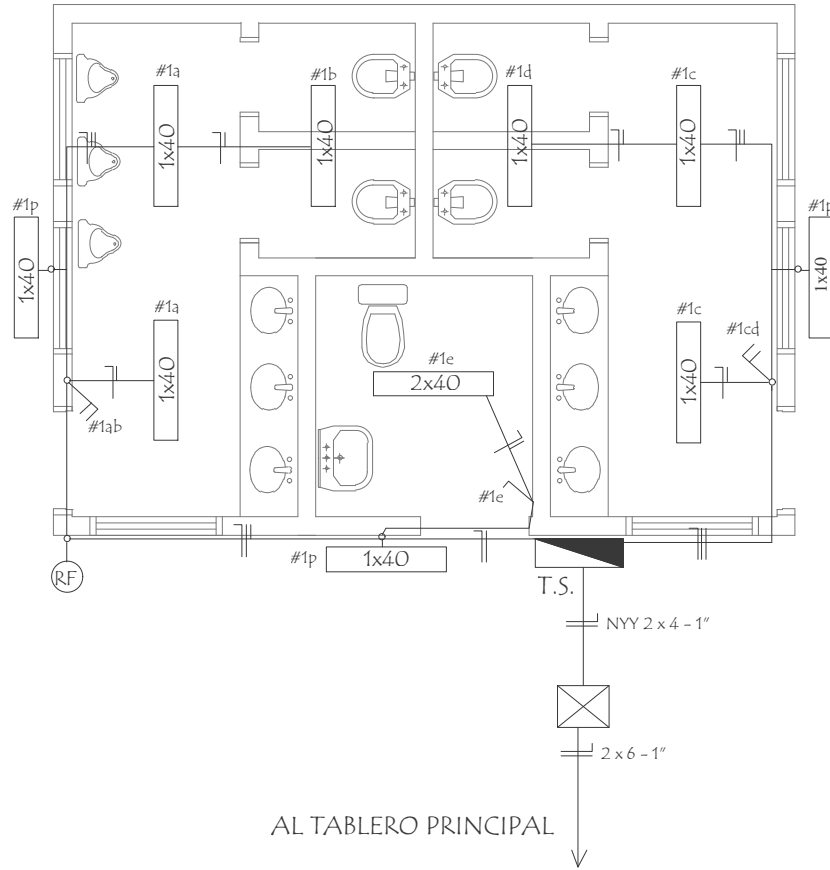
PROYECTO Construcción de SS.HH Tipo de 4,40 x 6,15

Planta de Desague y Agua Corriente

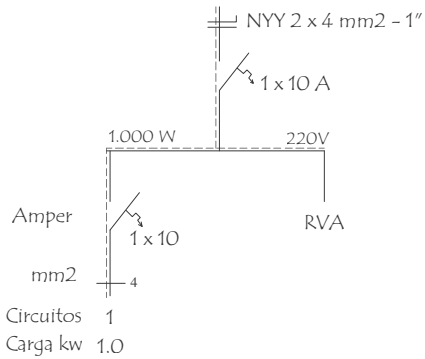
Escala 1 / 50

04





ESQUEMA DEL T5
AL TABLERO GENERAL



DETALLE DE CARGA T.S.

Circuitos	Fluorescentes 1x40w	Tomas Watt	Otras cargas	TOTAL
#1	10 x 100			1.000
TOTAL				1.000 W

MUNICIPALIDAD DE SAN RAFAEL DEL PARANA - ITAPÚA

ESCUELA BASICA N° 2514 VICENTE IGNACIO ITURBE - APE AIME

PROYECTO Construcción de SS.HH Tipo de 4,40 x 6,15

Instalación Eléctrica

Arq. Héctor Fernández Colmán
Reg. Prof. M.O.P.C. N° 2115

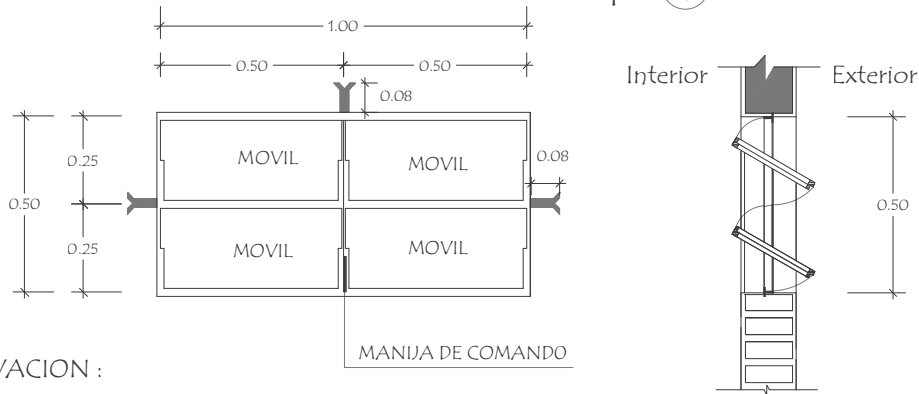
Escala 1 / 50

05



Detalle de Ventana Balancin

ventana balancin tipo (d)

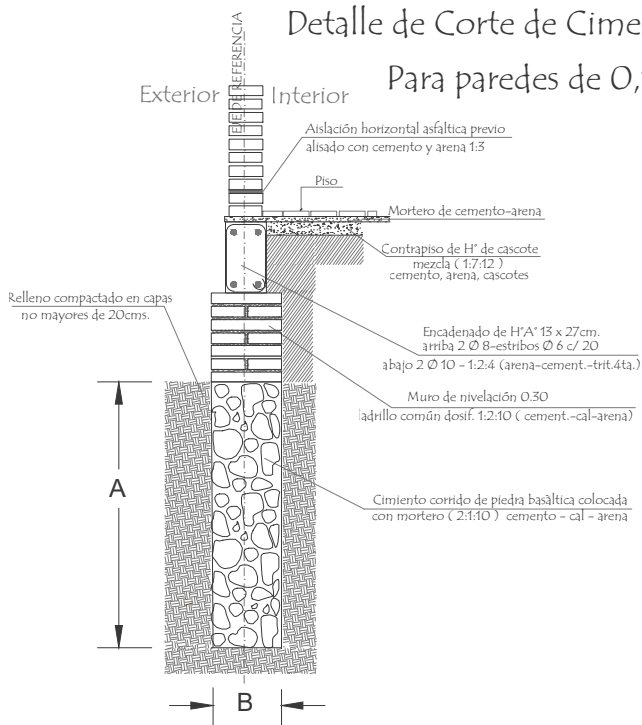


OBSERVACION :

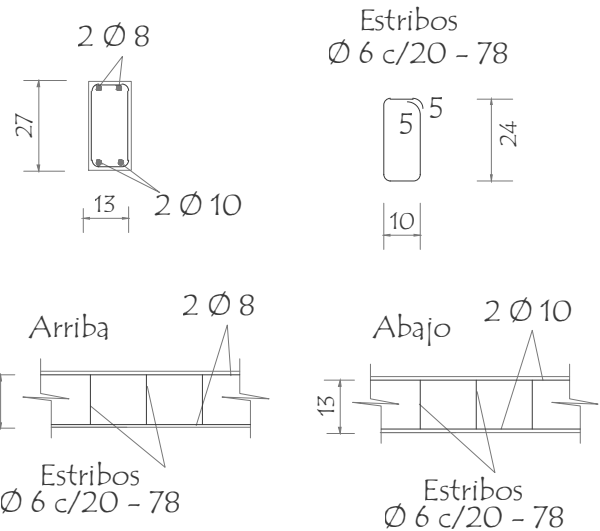
NO DEBE TENER TERMINACIONES EN PUNTAS O CORTANTES

Detalle de Corte de Cimentación

Para paredes de 0,15



Detalle Encadenado de H° A° de 13 x 27



MUNICIPALIDAD DE SAN RAFAEL DEL PARANA - ITAPÚA

ESCUELA BASICA N° 2514 VICENTE IGNACIO ITURBE - APE AIME

PROYECTO Construcción de SS.HH Tipo de 4,40 x 6,15

Detalle Varios

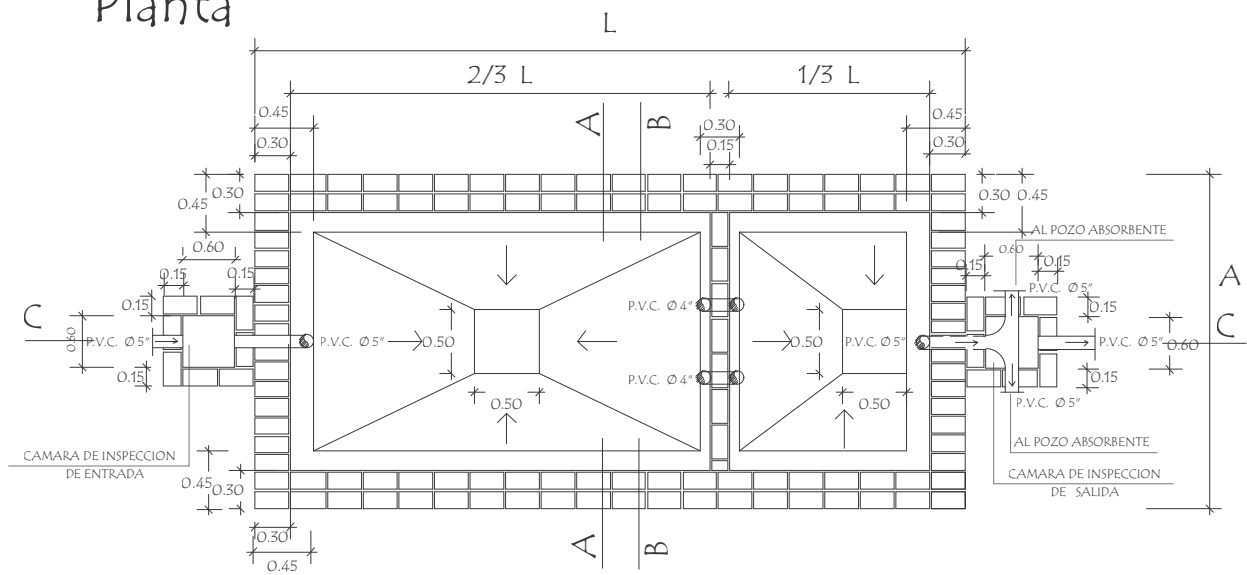
Sin escala

06

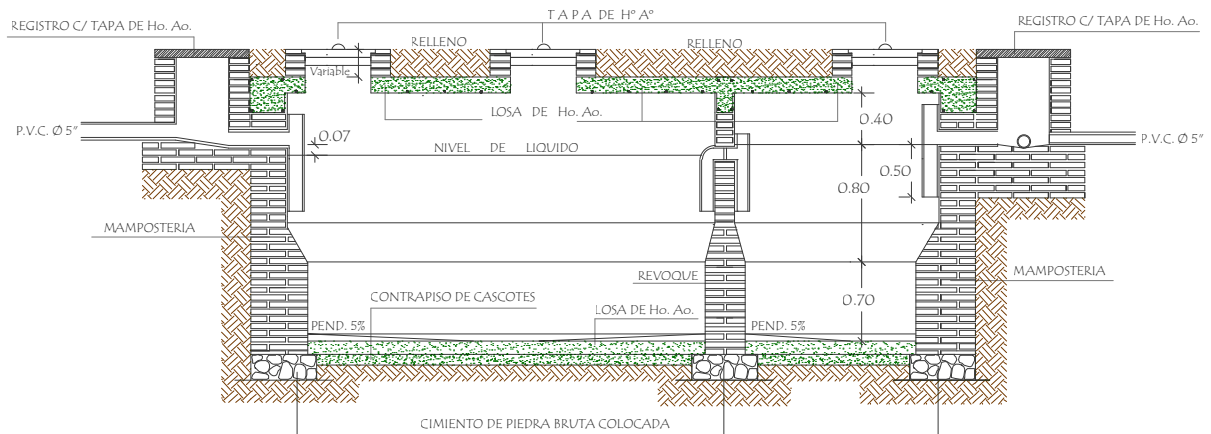


Arq. Héctor Fernández Colmán
Reg. Prof. M.O.P.C. N° 2115

Detalle de Camara Sèptica



Corte CC



CAMARA SEPTICA MEDIDAS		
TIPO	L	A
1	6.00 mts.	3.00 mts.
2	5.00 mts.	2.00 mts.
3	3.00 mts.	1.50 mts.

REVOQUES INTERNO DE CAMARA		
1 CAPA	1:1/2:4 (CEMENTO,CAL, ARENA)	ESP. 1cm.
2 CAPA	1:2 (CEMENTO,ARENA)	ESP. 0.8cm.
3 CAPA	1 (CEMENTO)	ESP. 0.2cm.

MUNICIPALIDAD DE SAN RAFAEL DEL PARANA - ITAPÚA

ESCUELA BASICA N° 2514 VICENTE IGNACIO ITURBE - APE AIME

PROYECTO Construcción de SS.HH Tipo de 4,40 x 6,15

Detalle de Camara Sèptica

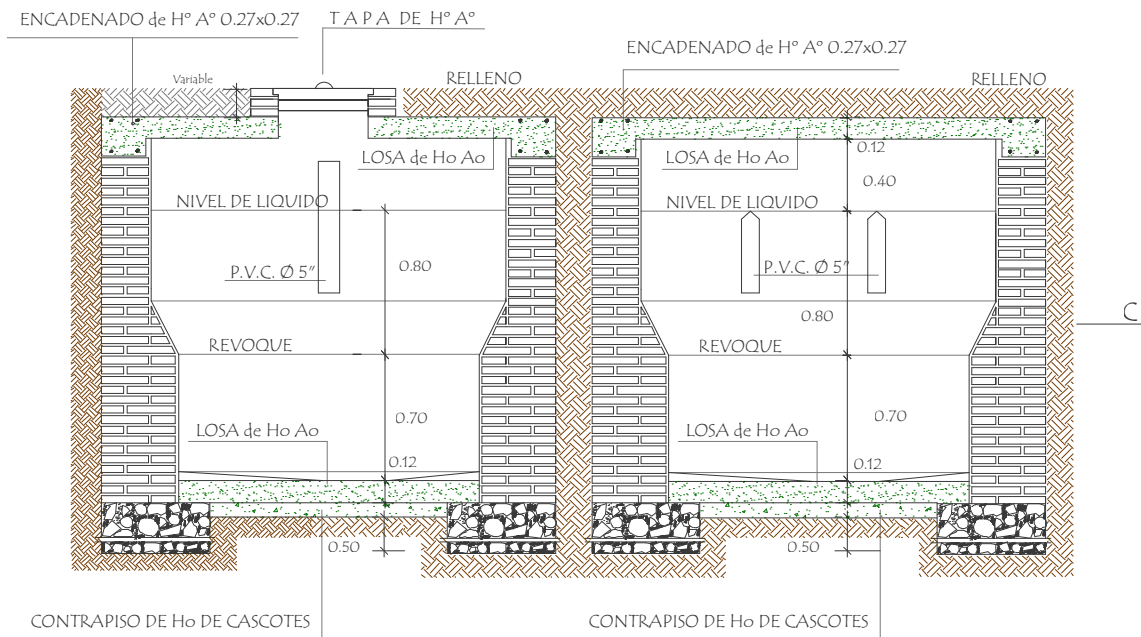
Sin escala

07



Arq. Héctor Fernández Colmán
Reg. Prof. M.O.P.C. N° 2115

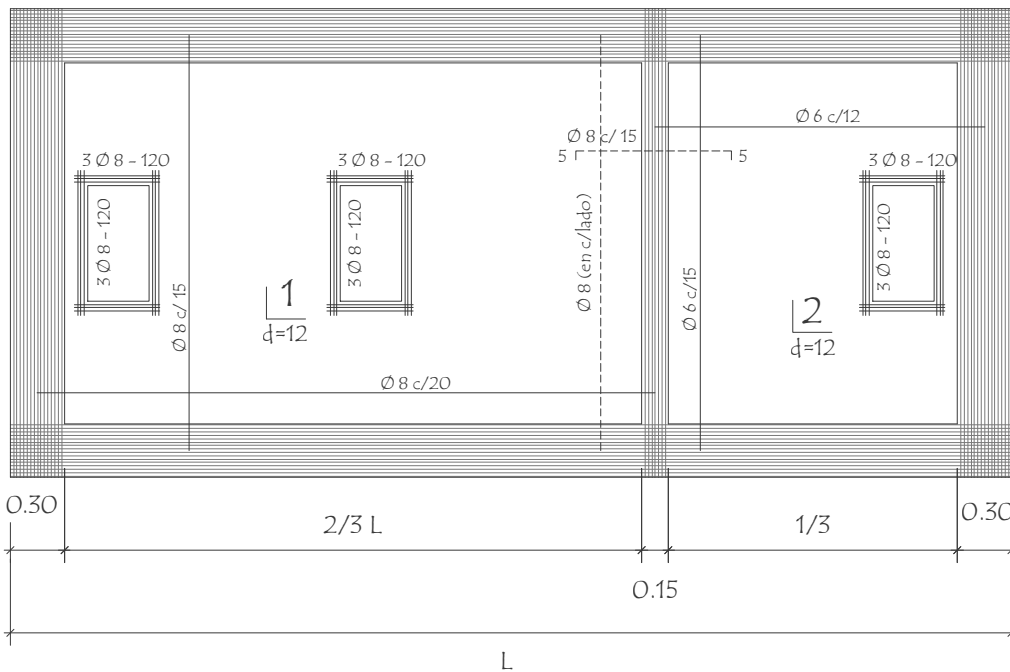
Detalle de Cámara Sèptica



Corte AA

Corte BB

Detalle de losa tapa de cámara sèptica

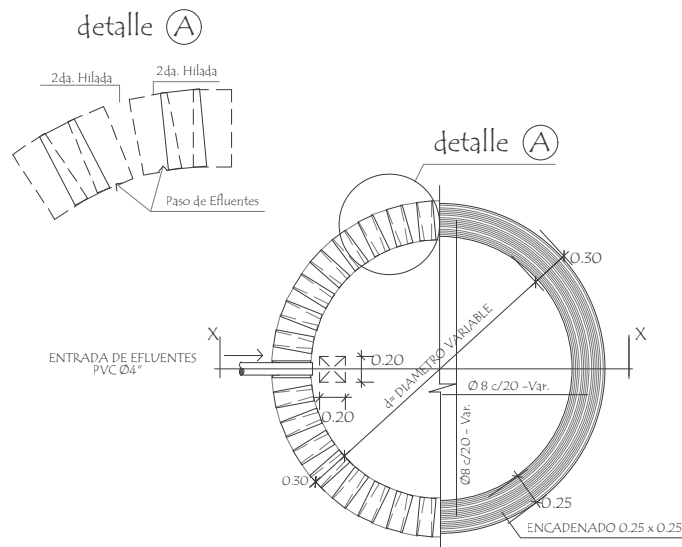


MUNICIPALIDAD DE SAN RAFAEL DEL PARANA - ITAPÚA ESCUELA BASICA N° 2514 VICENTE IGNACIO ITURBE - APE AIME	
PROYECTO	Construcción de SS.HH Tipo de 4,40 x 6,15
Detalle de Camara Sèptica	
Sin escala	08

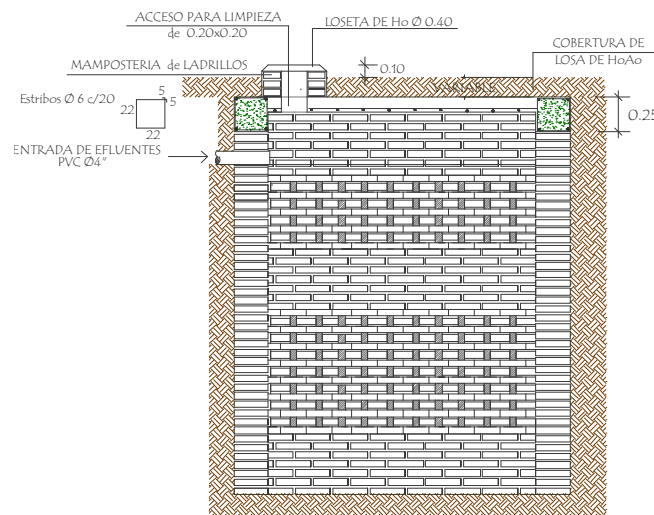
Arq. Héctor Fernández Colmán
 Reg. Prof. M.O.P.C. N° 2115




Detalle de losa tapa del pozo absorbente



corte xx



POZO ABSORBENTE MEDIDAS		
TIPO	d	h
1	2.00mts.	2.50mts.
2	2.50mts.	3.00mts.
3	3.00mts.	3.00mts.


 Arq. Héctor Fernández Colmán
 Reg. Prof. M.O.P.C. N° 2115

MUNICIPALIDAD DE SAN RAFAEL DEL PARANA - ITAPÚA
 ESCUELA BASICA N° 2514 VICENTE IGNACIO ITURBE - APE AIME

PROYECTO Construcción de SS.HH Tipo de 4,40 x 6,15

Detalle de Pozo Absorbente

Sin escala

09

