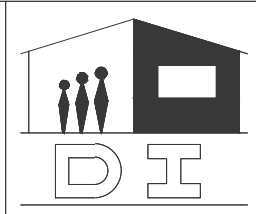


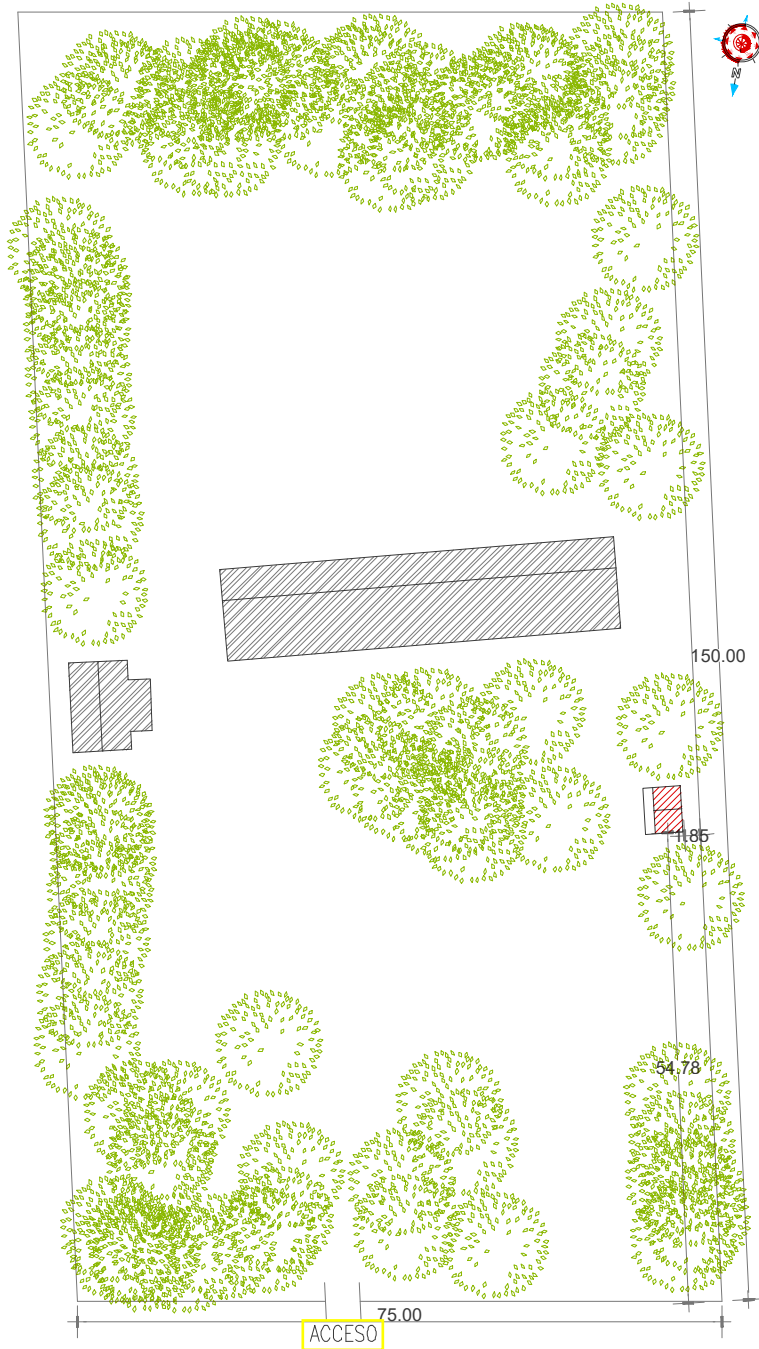


MUNICIPALIDAD
DE
SAN RAFAEL DEL PARANA

ESCUELA BÁSICA NRO 3387
SAN JUAN MARTIR

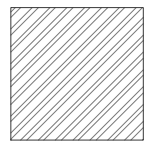
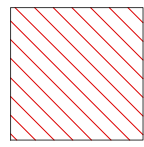
REPARACIÓN DE
SANITARIO SEXADO.





AREA A INTERVENIR

BLOQUE EXISTENTE

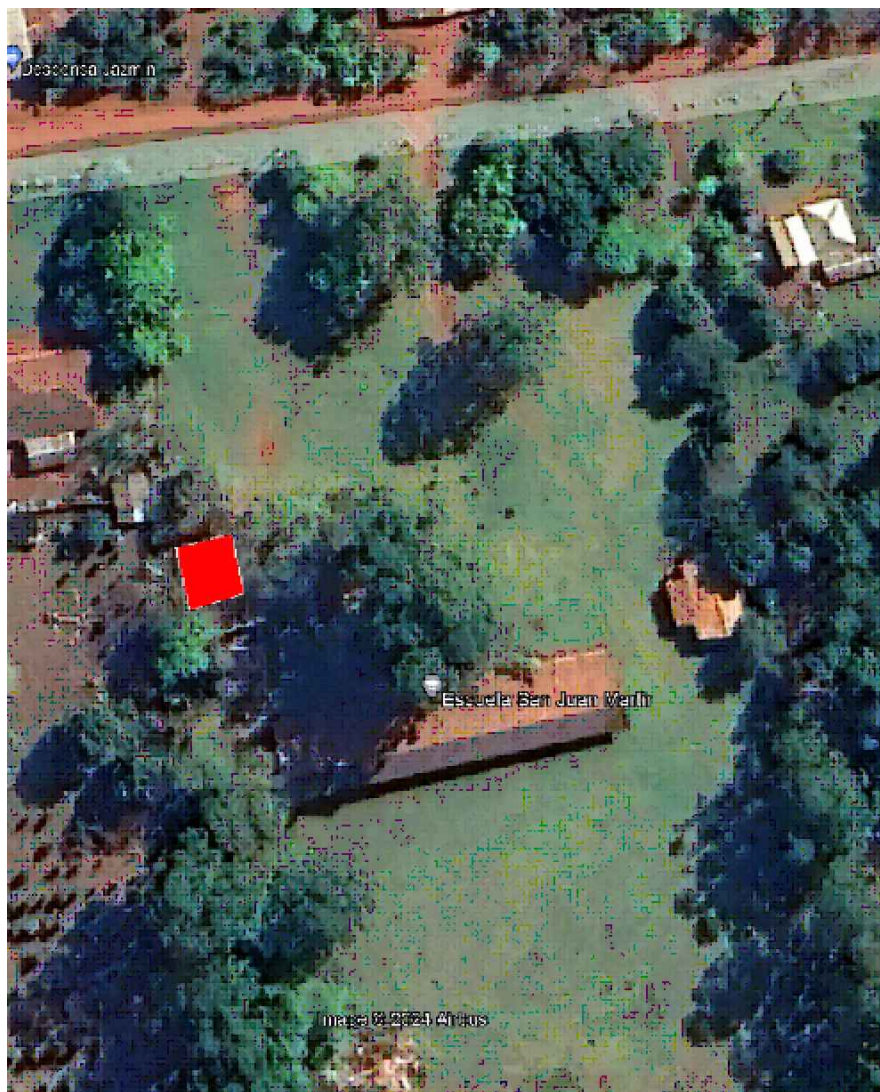
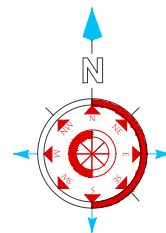


[Handwritten Signature]
 Arq. Héctor Fernández Colmán
 Reg. Prof. M.O.P.C. N° 2115

MUNICIPALIDAD DE SAN RAFAEL DEL PARANA - ITAPÚA
 ESCUELA BÁSICA NRO 3387 SAN JUAN MARTIR
PLANTA DE UBICACIÓN



escala 1/500



COORDENADAS GEOGRAFICAS

LATITUD: 26°36'55.60"S
LONGITUD: 54°49'5.40"O


Arq. Héctor Fernández Colmán
Reg. Prof. M.O.P.C. N° 2115

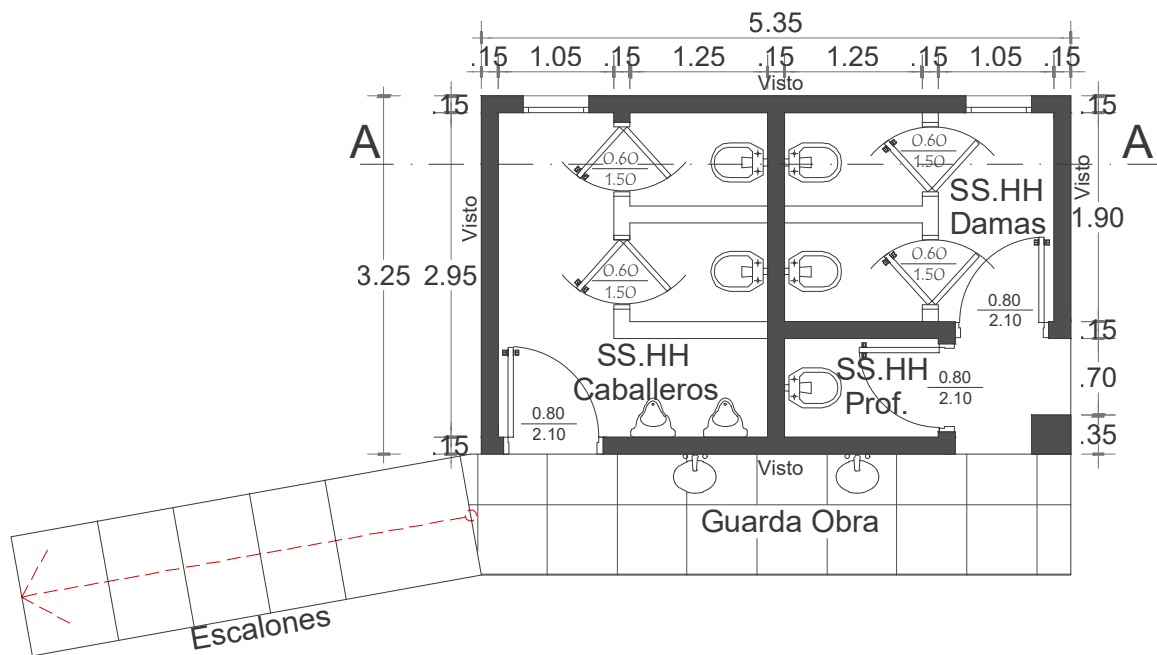
MUNICIPALIDAD DE SAN RAFAEL DEL PARANA - ITAPÚA

ESCUELA BÁSICA NRO 3387 SAN JUAN MARTIR

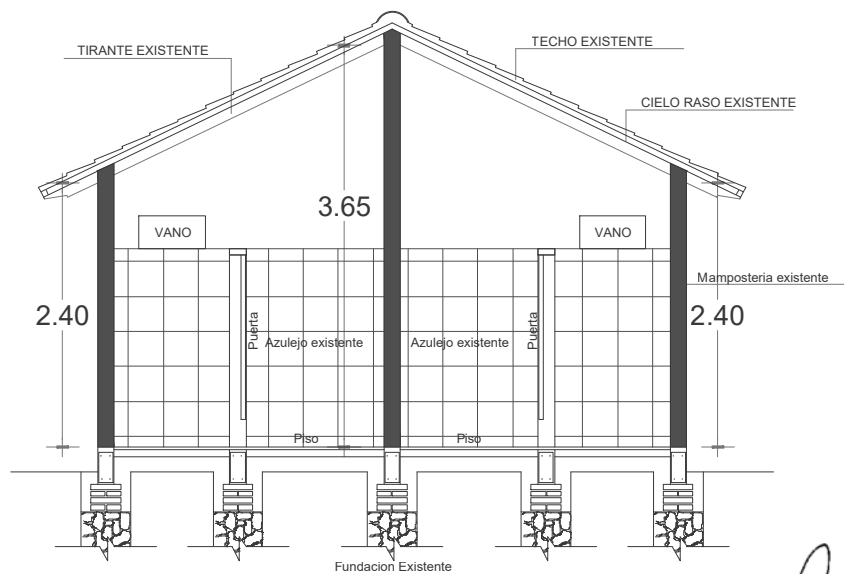
UBICACIÓN SATELITAL

escala 1/500





PLANTA ARQUITECTÓNICA
Esc.: 1/50.



CORTE A A

Arq. Héctor Fernández Colmán
Reg. Prof. M.O.P.C. N° 2115

MUNICIPALIDAD DE SAN RAFAEL DEL PARANA
ESCUELA BÁSICA NRO 3387 SAN JUAN MARTIR

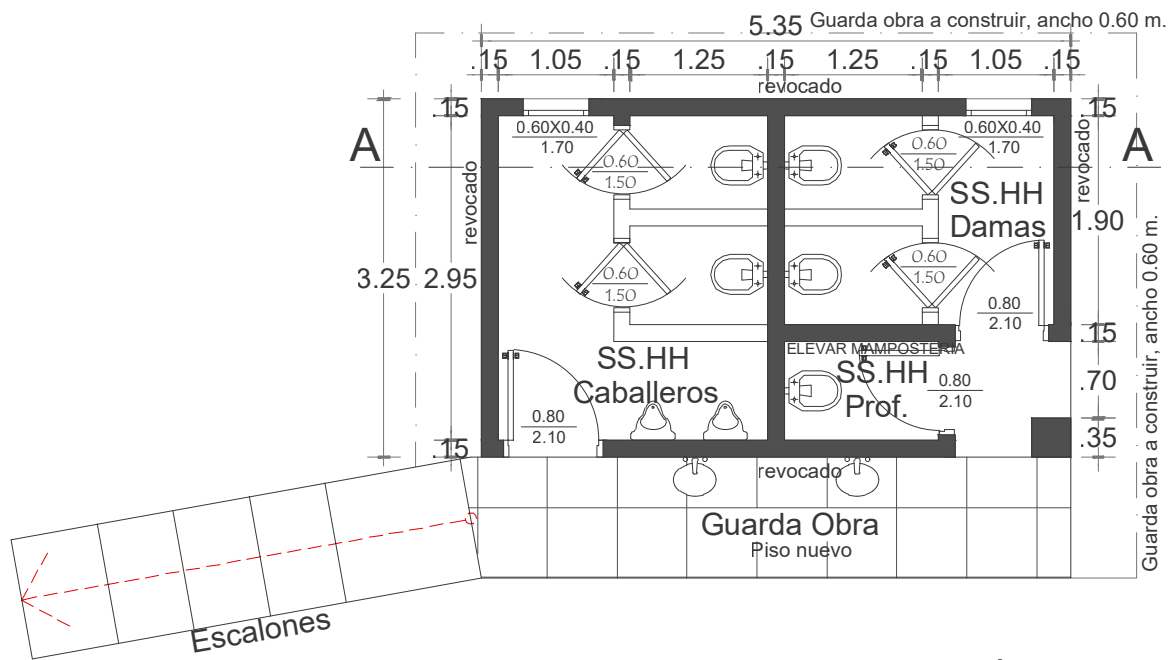
PROYECTO REPARACIÓN DE SANITARIO SEXADO.

Plantas - Corte (Existente)

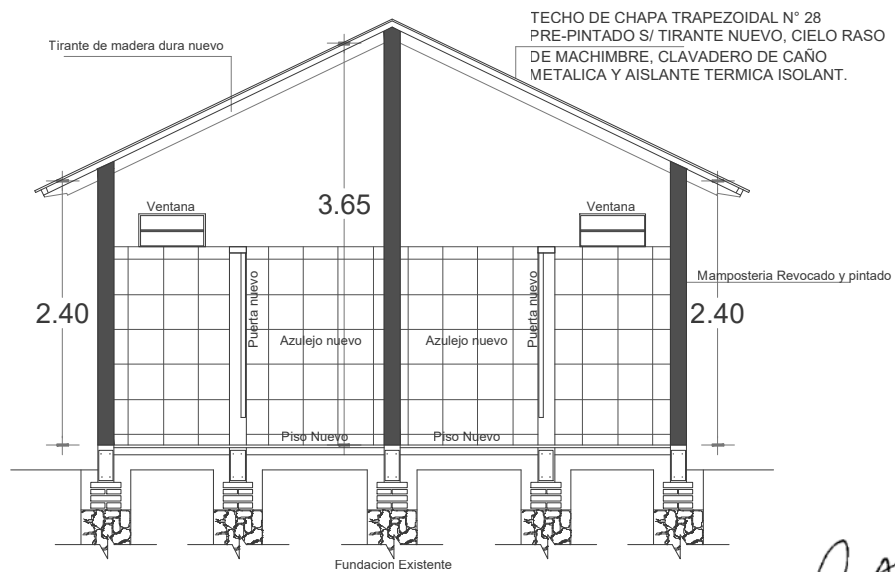
Escala 1 / 50

01





PLANTA ARQUITECTÓNICA
Esc.: 1/50.



CORTE A A

Arq. Héctor Fernández Colmán
Reg. Prof. M.O.P.C. N° 2115

MUNICIPALIDAD DE SAN RAFAEL DEL PARANA
ESCUELA BÁSICA NRO 3387 SAN JUAN MARTIR

PROYECTO REPARACIÓN DE SANITARIO SEXADO.

Plantas - Corte (Proyectado)

Escala 1 / 50

02

