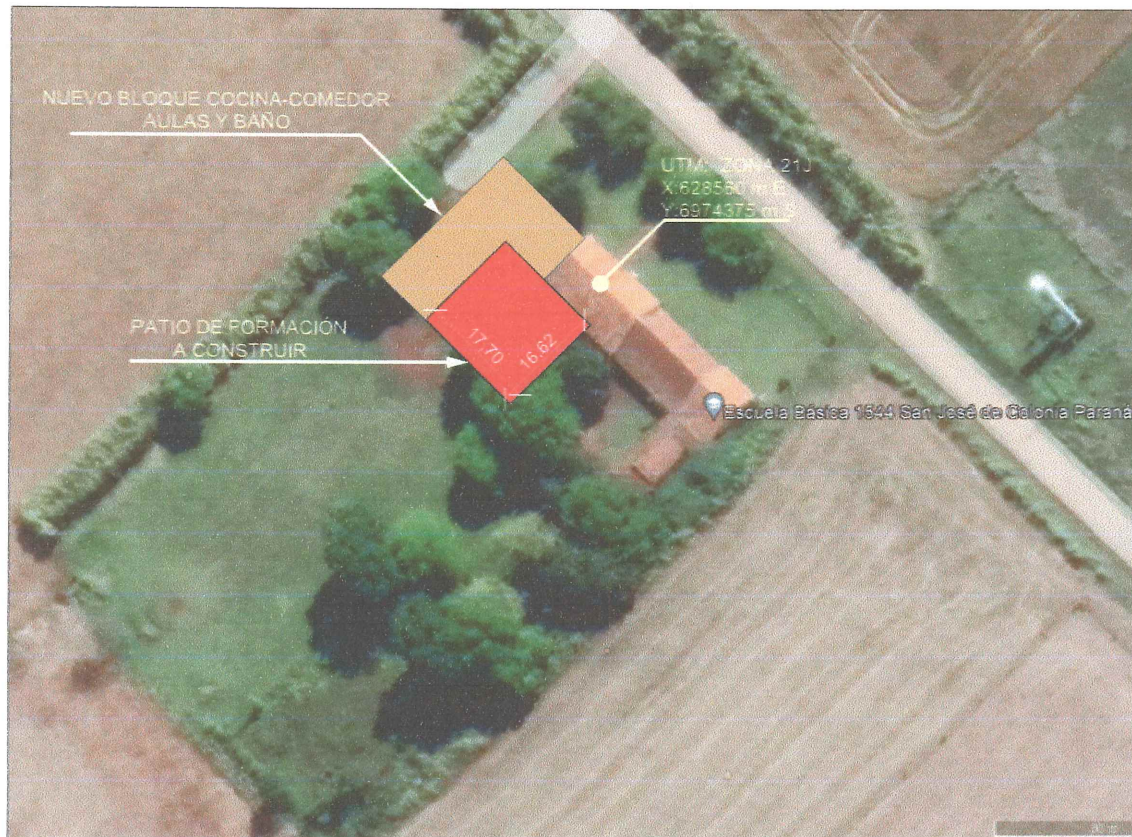


MUNICIPALIDAD DE CAMBYRETA

PROYECTO: Construcción de Patio de formación con Pabellón Nacional

DIRECCIÓN: Escuela Básica N° 1.544 San Jose de Colonia Paraná

TEMA: Plano de ubicación



PLANO DE UBICACIÓN ESC. 1:1000

FIRMA INTENDENTE MUNICIPAL

Lic. Jaime R. Sch.
Intendente Municipal
Municipalidad de Cambyretá

FIRMA DE PROFESIONAL

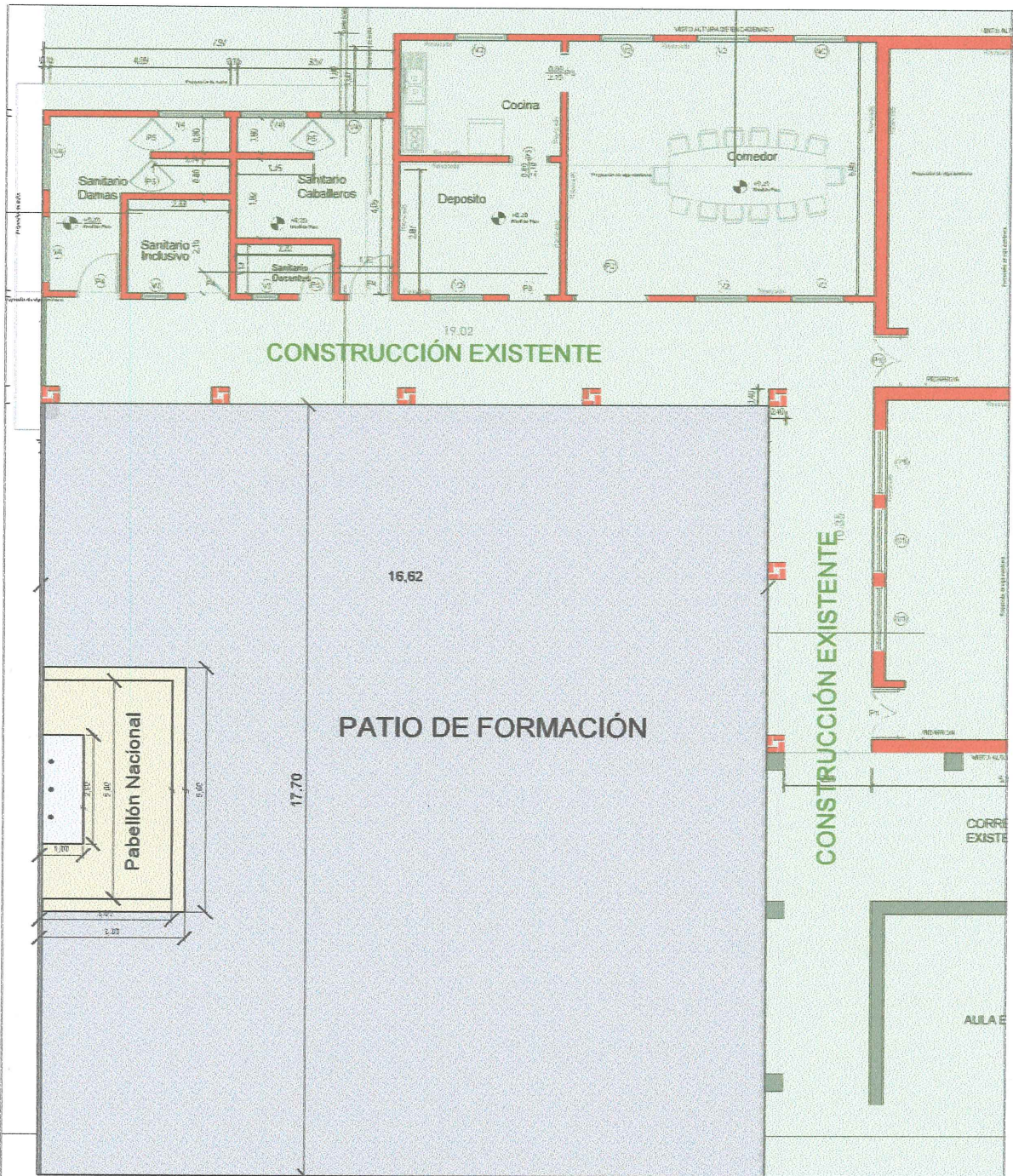
Ing. Fabián Rivarolo
Dirección de Obras
Municipalidad de Cambyretá

MUNICIPALIDAD DE CAMBYRETA

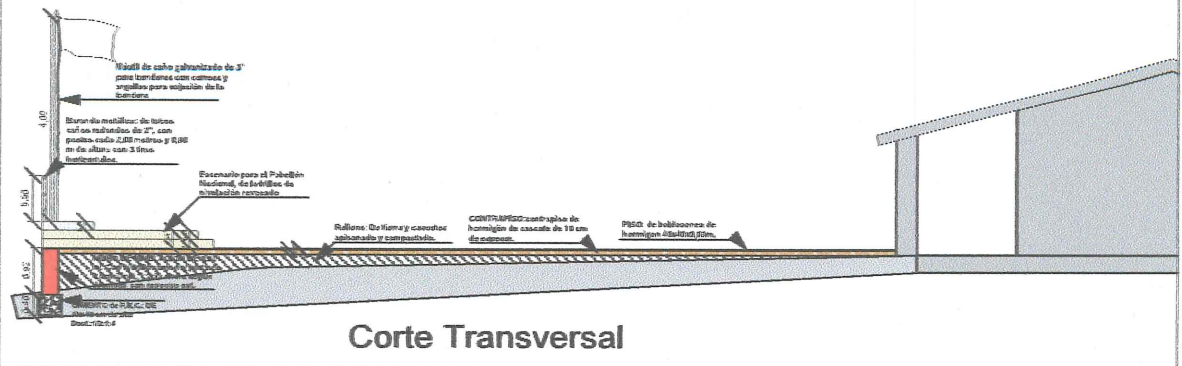
PROYECTO: Construcción de Patio de formación con Pabellón Nacional

DIRECCIÓN: Escuela Básica Nº 1.544 San Jose de Colonia Paraná

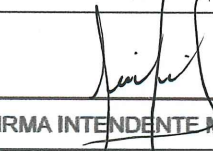
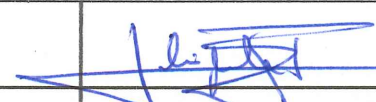
TEMA: Planta general acotada, corte transversal



Planta General Acotada



Corte Transversal

 FIRMA INTENDENTE MUNICIPAL		 FIRMA DE PROFESIONAL	1
---	--	--	---

Ing. Fabian Rivarola F.
 Dirección de Obras
 Municipalidad de Cambyreta

MUNICIPALIDAD DE CAMBYRETA

Construcción de Patio de formación con Pabellón Nacional en Escuela Básica N° 1.544 San Jose de Colonia Paraná

Ítem	Descripción del Bien	Unidad de Medida	Cantidad	Precio unitario (IVA incluido)	Precio total
1	Relleno y compactación por capas con tierra seleccionada en obra	Metros cúbicos	55	120.000	6.600.000
2	Excavación y Cimiento de Piedra Bruta colocada	Metros cúbicos	2,8	680.000	1.904.000
3	Nivelación 0,30 cm con hiladas de ladrillo común y junta de 2 cm	Metros cuadrados	25	247.350	6.183.750
4	Desmonte y destronque de arboles	unidad global de medida	3	400.000	1.200.000
5	Revoque exterior a 1 capa (1:1, 5:5) Terminación fratasado y fieltro, espesor 1,5 cm. sobre ladrillos comunes	Metros cuadrados	22,8	65.000	1.482.000
6	Contrapiso de hormigón de cascotes sobre terreno natural, espesor 10 cm.	Metros cuadrados	284	53.000	15.052.000
7	Piso de baldosones de hormigón 40x40x0,03m para explanada patio de formación	Metros cuadrados	294,18	170.000	50.010.600
8	Canaleta y bajadas de desagüe aérea de Chapa N.º 26, desarrollo 40 cm.	Metro lineal	105	173.000	18.165.000
9	Mástiles de caño galvanizado de 2"1/2" para banderas con correas y argollas para sujeción de la bandera (2 de 3,50m de alto y 1 de 4m) empotrado de 60cm	Metro lineal	11	251.000	2.761.000
10	Baranda metálica: de tubos caños redondos de 2" como postes cada 2,00 metros y 0,90 m de altura con 3 tiras horizontales de 1"1/2".	Metro lineal	20	320.000	6.400.000
				Precio Total	109.758.350