

CUADRO DE REFERENCIAS

TINGLADO A CONSTRUIR



BLOQUE EXISTENTE CON TECHOS EN PENDIENTE



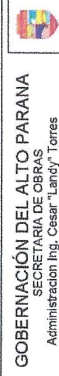
MURO PERIMETRAL - LIMITE DEL TERRENO



ACCESO



ARBOLES EXISTENTES



GOBERNACIÓN DEL ALTO PARANÁ
SECRETARÍA DE OBRAS
Administración Ing. Cesar "Landy" Torres

Obra: Construcción de TINGLADO en la Escuela Básica N° 972 Hortencia Batuz de Duarte

Plano: Croquis de Implantación

Dirección: Pto. Irala

Firma

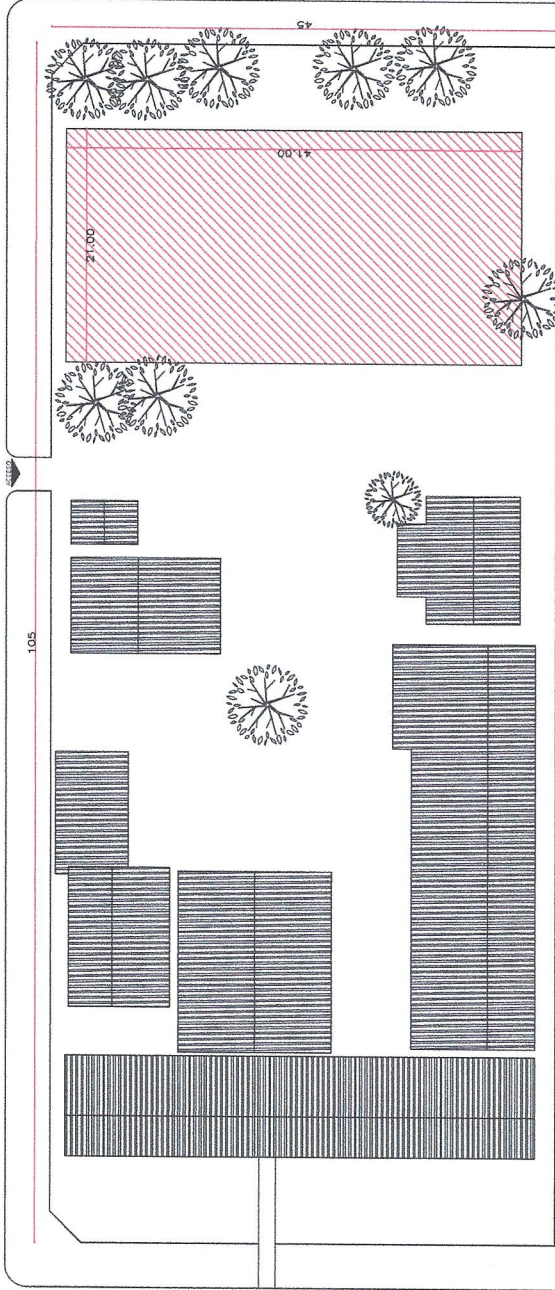
Año: 2024

Plano N°

01

CALLE SIN NOMBRE

RUTA DOMINGO MARTINEZ DE IRALA



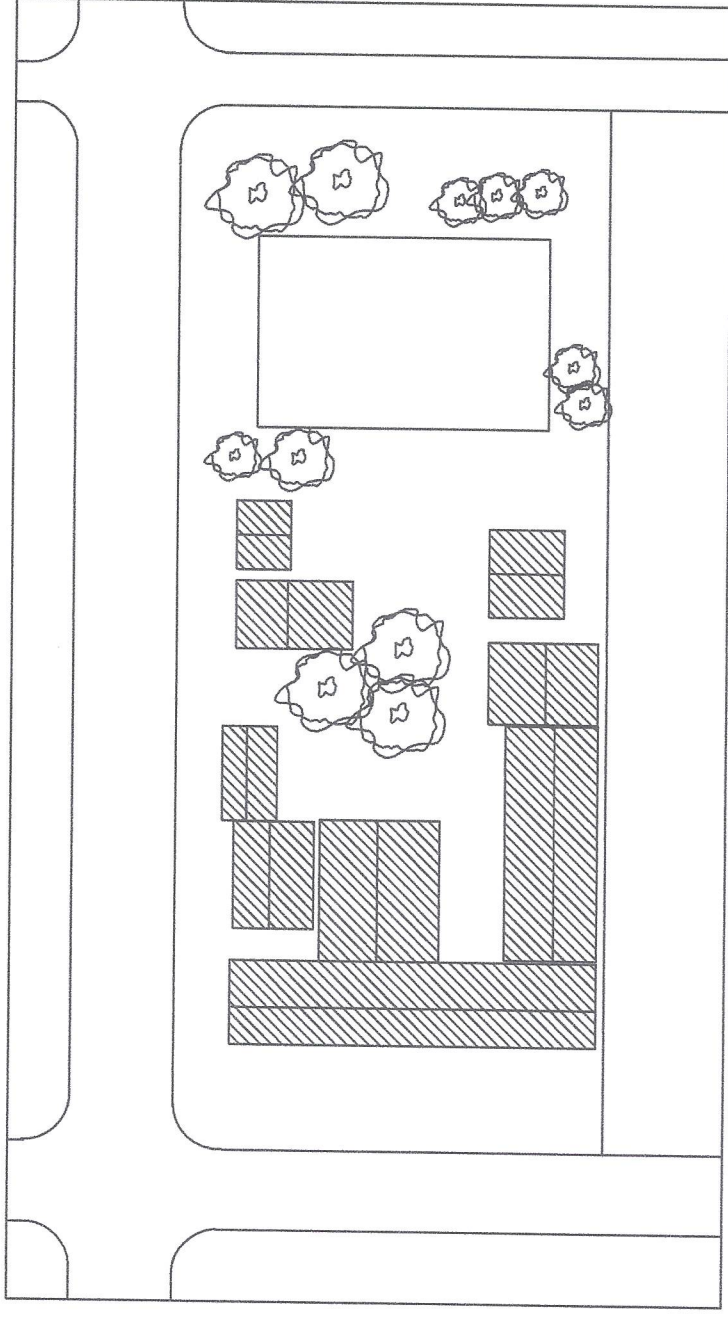
LINDERO A




CALLE G



Ing. Lider Jimenez

Secretario de Obras
Gobernación del Alto Paraná



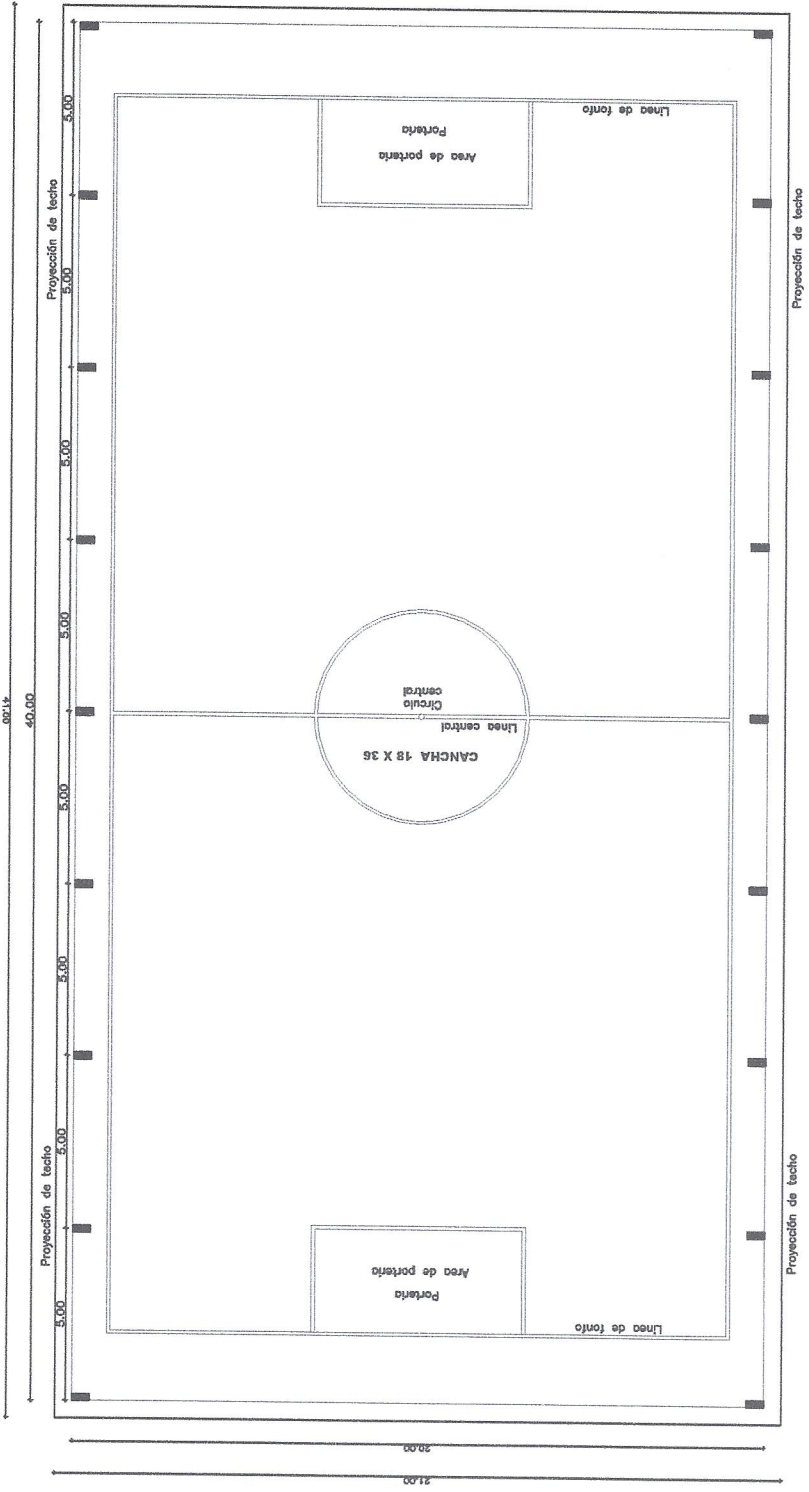
 GOBERNACIÓN DEL ALTO PARANA SECRETARÍA DE OBRAS Administración Ing. Cesar "Landy" Torres		
Obra: CONSTRUCCIÓN DE TINGLADO ESCUELA BÁSICA N° 872 Prof. Horneida Bbez de Duarte		
Plano : Croquis de implantación		
Distrito: Puerto Iruya	Firma	Plano N°
Año: 2024		01



Ing. Lidier Jimenez
 Secretario de Obras
 Gobernación del Alto Paraná



Plano: Planta Arquitectónica	Año: 2024
Obra: CONSTRUCCION DE TIANGULO ESCUELA BASICA N° 872 Prof. Hortensia Diaz de Buente	Districto: Puerto Iruya
Administración Ing. Cesar "Landy" Torres	Firma:
GOBERNACION DEL ALTO PARANA SECRETARIA DE OBRAS	Plano N° 02

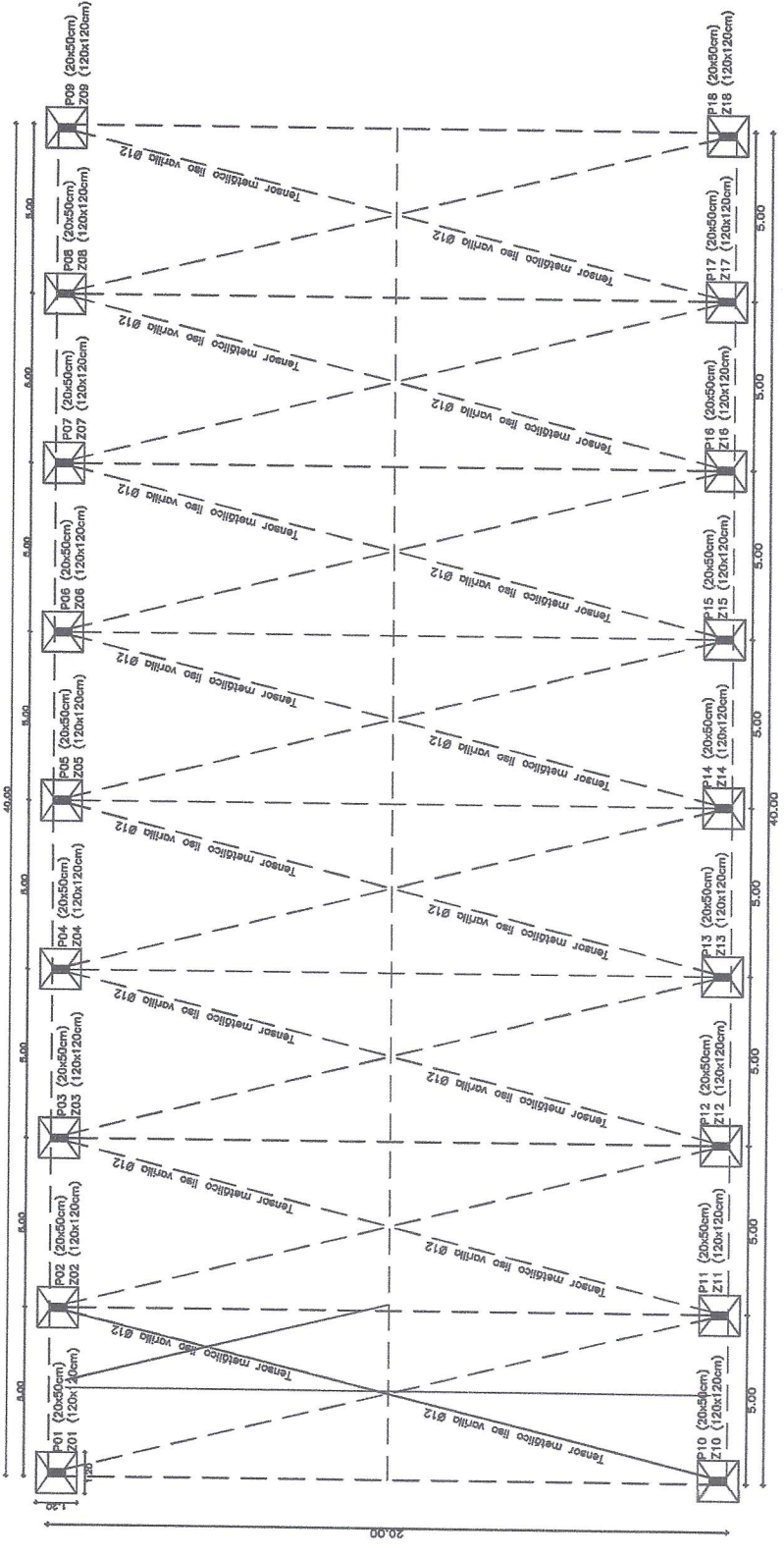


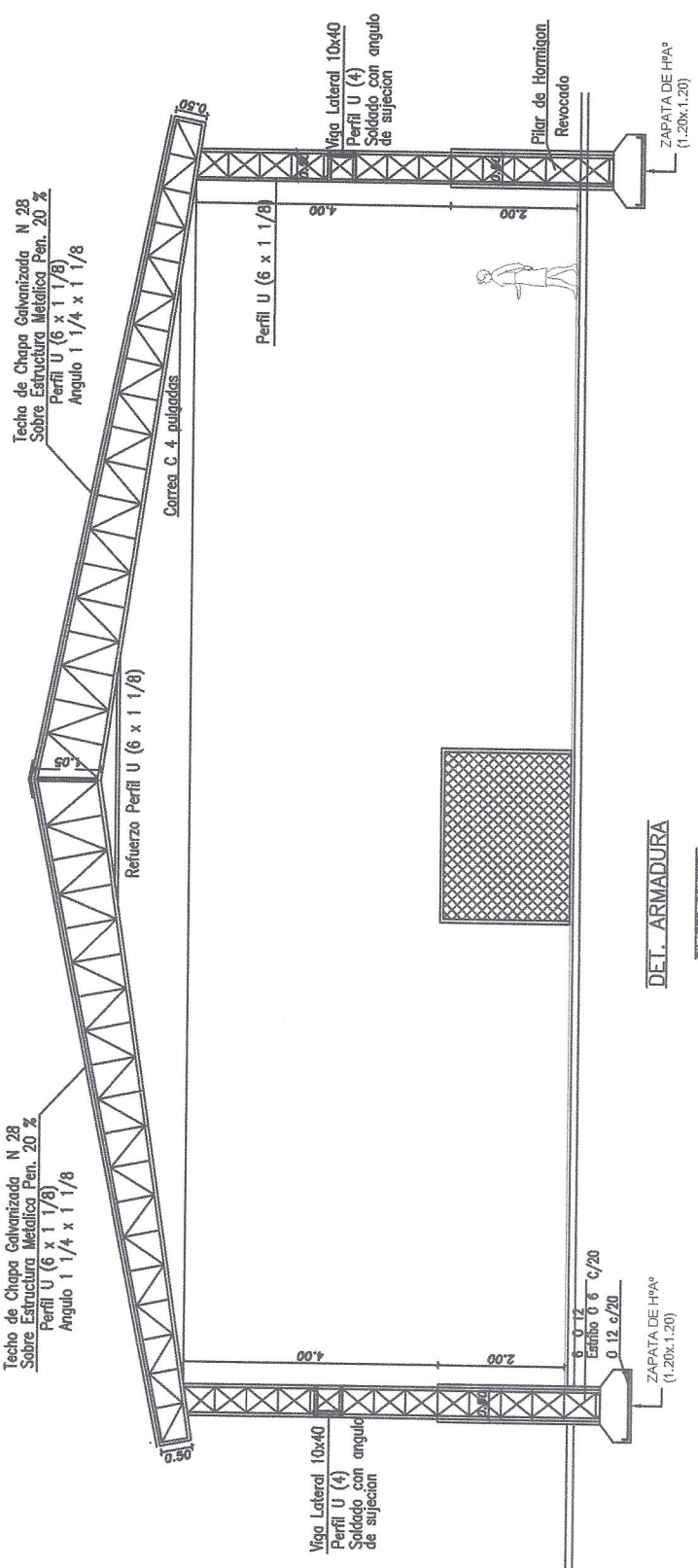


GOBERNACIÓN DEL ALTO PARANÁ
 SECRETARÍA DE OBRAS
 Administración Ing. Cesar "Landy" Torres

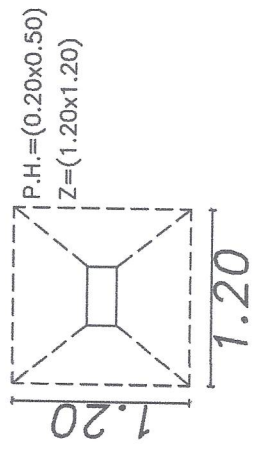
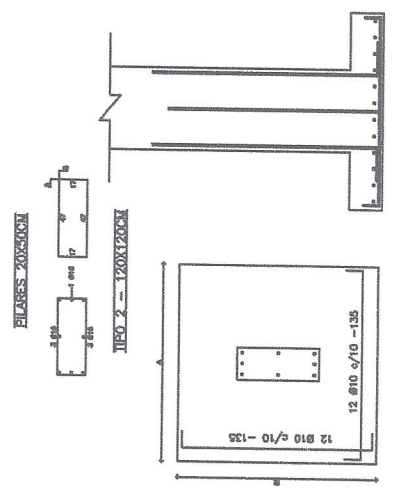
Obra: CONSTRUCCIÓN DE TINGLADO ESCUELA
 BASICA N° 872 Prof. Hortensia Baez de Buente


Plano: Planta de Fundación
 Distrito: Puerto Iteño
 Año: 2024
 Firmo: [Signature]
 Escala: 1:30





DET. ARMADURA



 GOBERNACIÓN DEL ALTO PARANÁ SECRETARÍA DE OBRAS Administración Ing. Cesar "Landy" Torres	
Obra: CONSTRUCCIÓN DE TINGLADO ESCUELA BÁSICA N° 872 Prof. Hortensia Bdez de Buarte	
Plano : Planta de Fundación	Plano N° 04
Distrito: Puerto Iruya	Firma
Año : 2021	Ing. EUGEN JIMENEZ