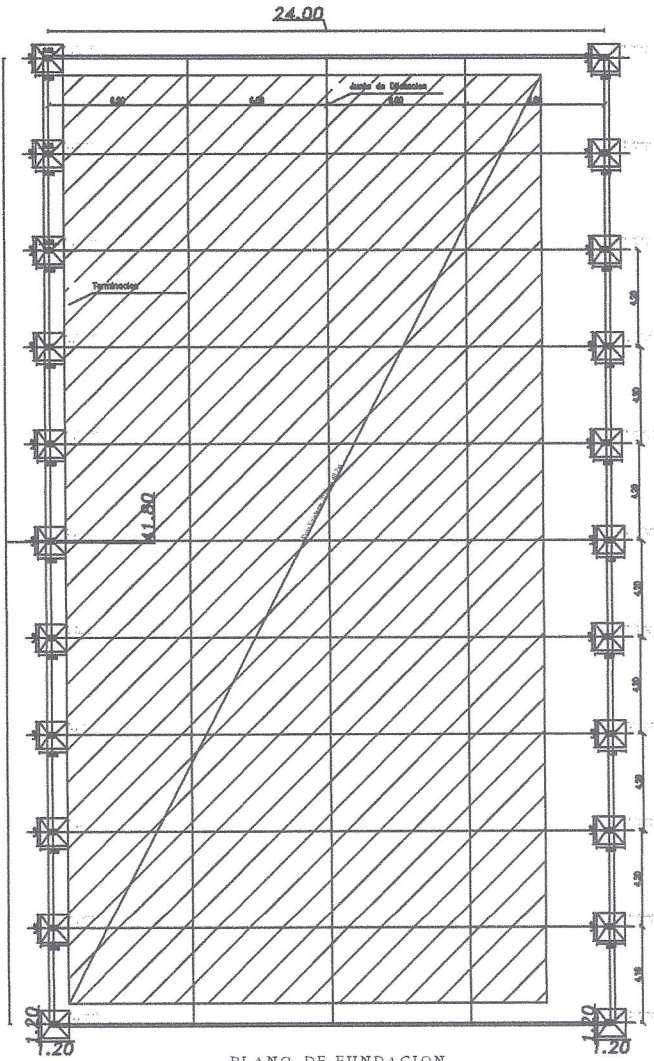
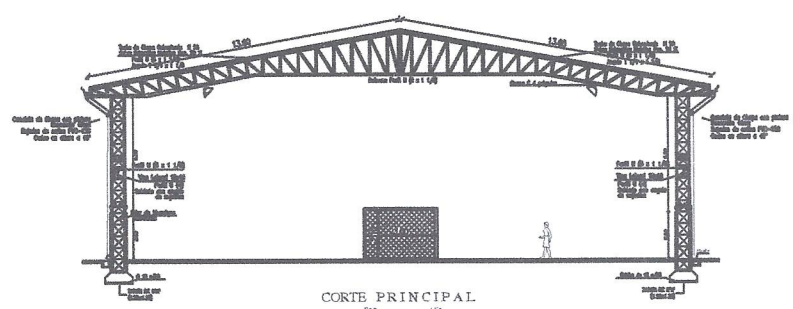


PLANTA PRINCIPAL
Escala: 1:100

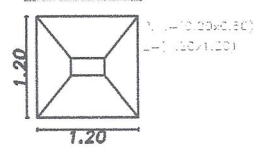


PLANO DE FUNDACION
Escala: 1:100



CORTE PRINCIPAL
Escala: 1:50

DETALLE DE ZAPATA
Escala: 1:50



GOBERNACIÓN DEL ALTO PARANA
SECRETARÍA DE OBRAS
Administración Ing. Cesar "Landy" Torres

Obras: CONSTRUCCIÓN DE TINGLADO Y REGULARIZACIÓN Y AMPLIACIÓN DE PISTA ESC. BAS. N° 1855 TTE. 1RO. DON NICANOR PAMPLIEGA

Planos: Planta Arquitectónica

Fecha: 20/03/2024



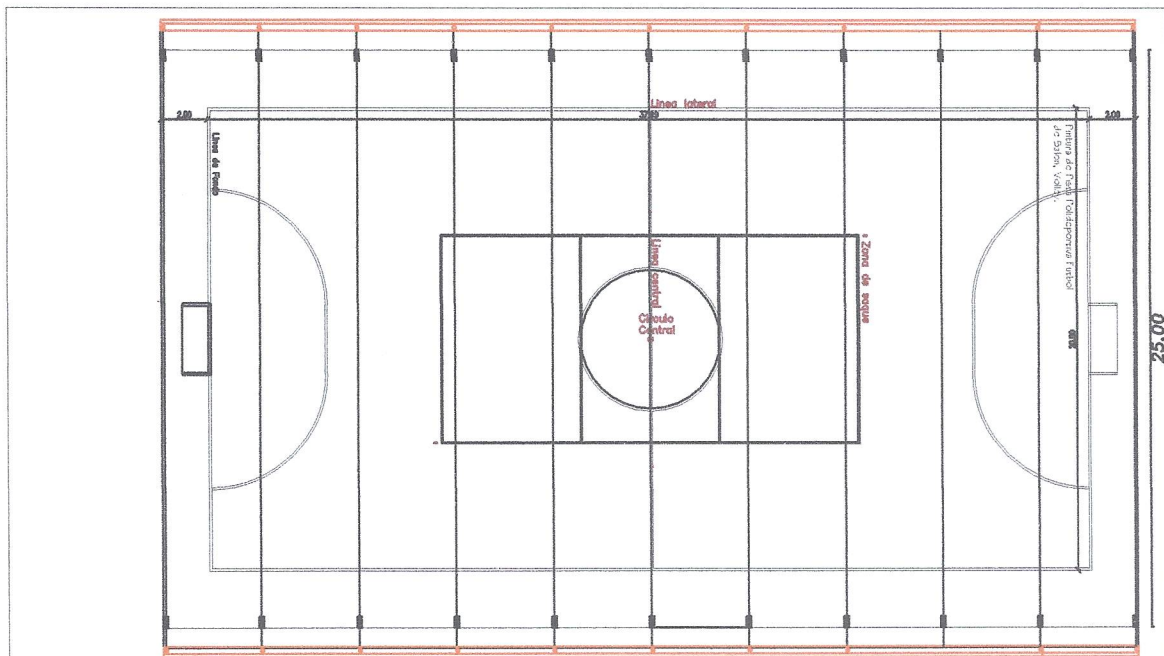
Ing. Lider Jiménez
Secretario de Obras
Gobernación del Alto Paraná

01

GEOLOCALIZACIÓN
 -26.158357, -55.275912



42.00



BLOQUE
EXISTENTE

BLOQUE
EXISTENTE

BLOQUE
EXISTENTE

BLOQUE
EXISTENTE

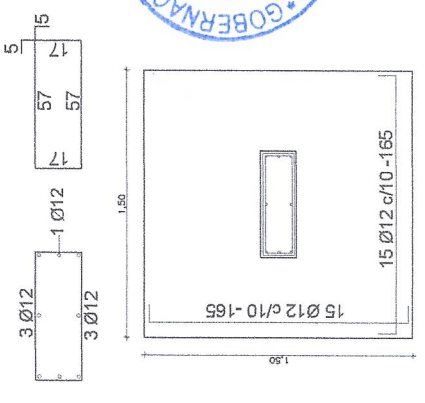
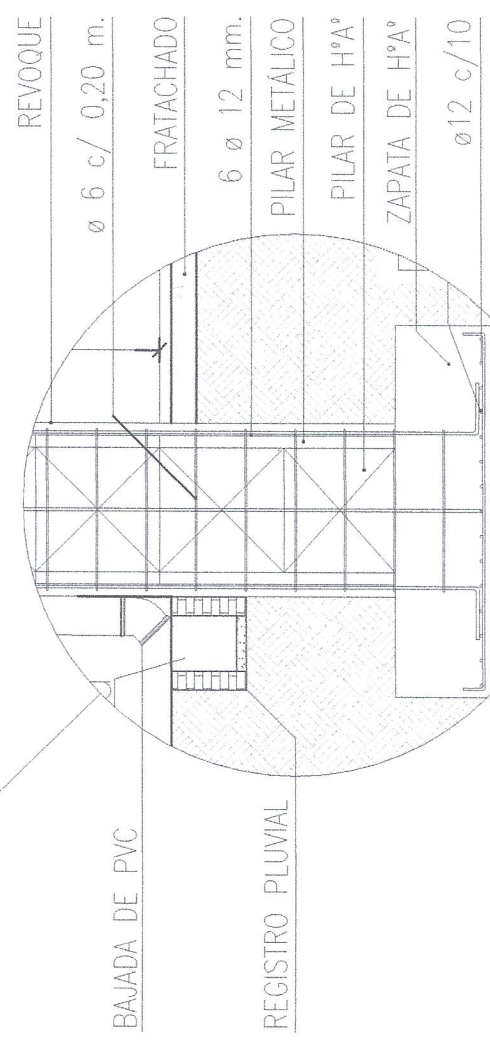
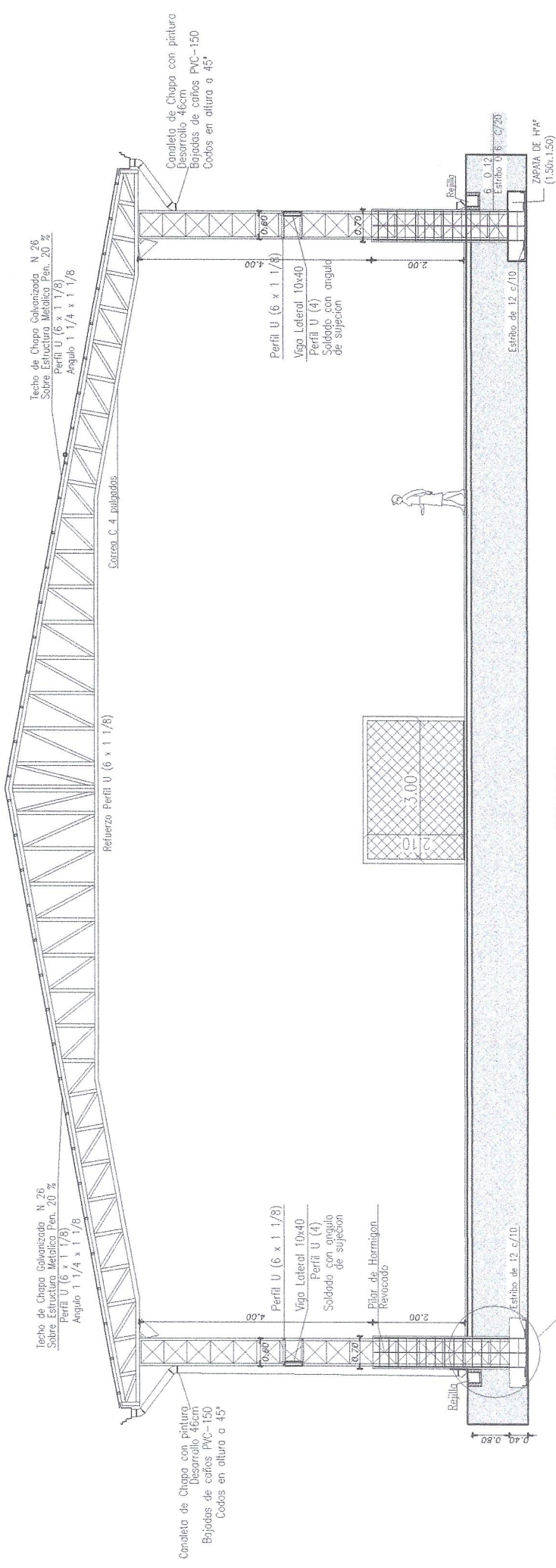
0 50 100

PLANTA UBICACION

GOBERNACIÓN DEL ALTO PARANÁ SECRETARÍA DE OBRAS Administración Ing. César "Landy" Torres		
Obra: CONSTRUCCIÓN DE TINGLAO Y REGULARIZACIÓN Y AMPLIACIÓN DE PISTA ESC. BAS. N° 1866 TTE. 1RO. DON NICANOR PAMPLIEGA		
Plano: Croquis de Implantación		
Ciudad: Ciudad de Asunción	Fecha:	Plano N°: 02
Año: 2024		



Ing. Lider Jimenez
 Secretario de Obras
 Gobernación del Alto Paraná



DETALLE DE ZAPATA

DETALLE DE ARMADURA



Ing. Lider Jimenez
Secretario de Obras
Gobernación del Alto Paraná

GOBERNACIÓN DEL ALTO PARANA
SECRETARÍA DE OBRAS
Administración Ing. Cesar "Landy" Torres

OBRAS DE CONSTRUCCIÓN DE TINGLADO, REGULARIZACIÓN Y AMPLIACIÓN DE PISTA ESC. BAS. Nº 1866 TTE. -RDO. DDV NICANOR PAMPLEJA

Plano: "Corte A-A"
Diente: Dr. Rual Pablo
Firma

Hoja Nº **04**
Año: 2024