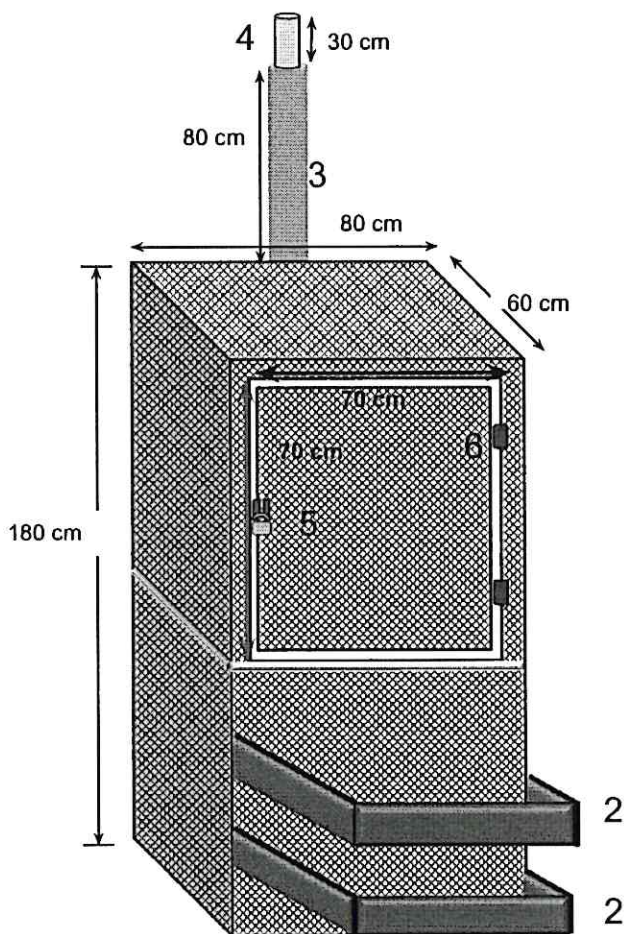


## ANEXO A

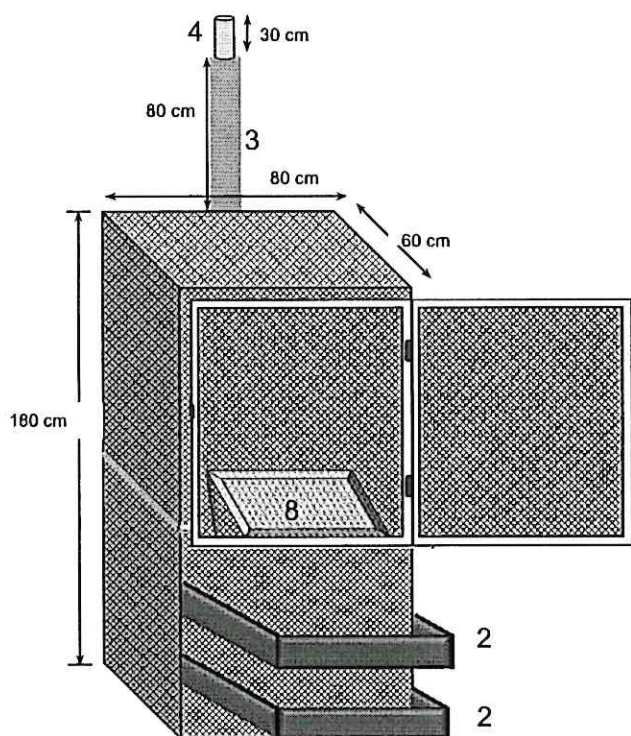
Especificaciones técnicas de la estructura metálica para cercado de estaciones hidrológicas. y fotos de referencia.

a) Vista Frontal

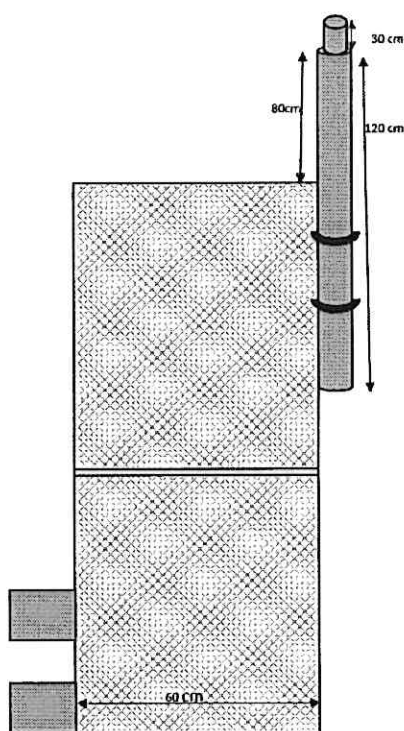


1. Jaula de hierro de chapa expandible 60 x 80 x 180 (largo x ancho x alto cm).
2. Soporte para fijación a la baranda del puente.
3. soporte para pluviómetro y panel solar (caño de 2"). (longitud total de caño 120 cm)
4. Reducción de caño interno de 2" a 1 1/2 "
5. Porta candado.
6. Bisagra.
7. Ventana (70 x 70 cm).
8. Repisa rebatible interno para mesa de trabajo (50X30 cm)

b) Vista Interna de la repisa

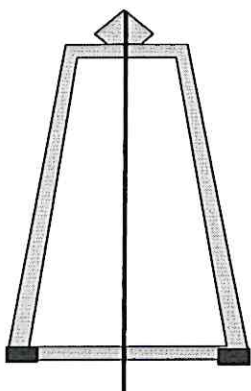


c) Vista Lateral



8. Repisa rebatible interno para mesa  
de trabajo (50X30 cm)

d) Soporte rebatible de un metro de longitud, para sensor de nivel (Ver fotos de referencia la última página)



15/03/2016 14:11  
Gerencia de Observaciones Hidrológicas  
DINAC

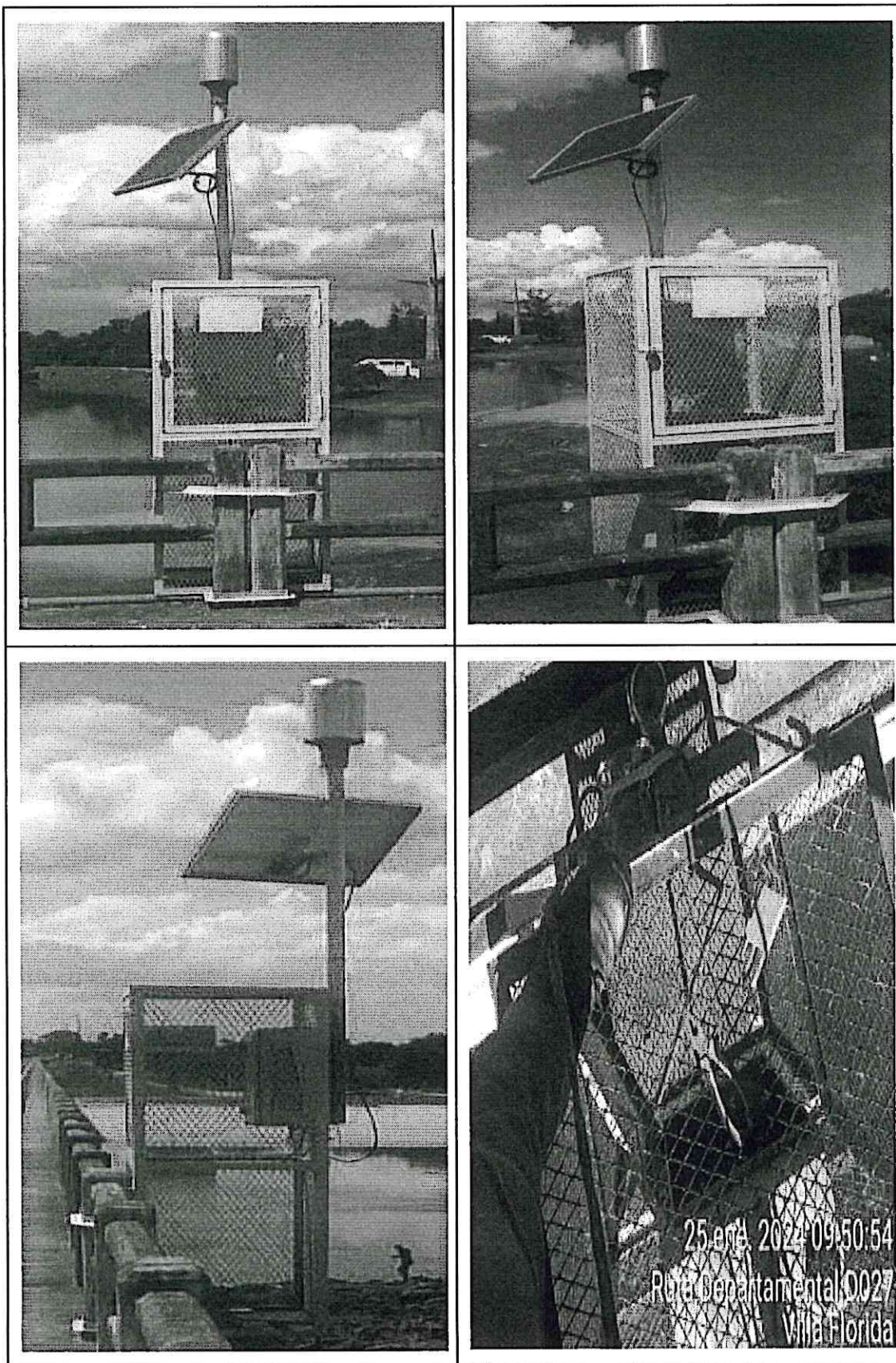




DIRECCIÓN NACIONAL DE AERONÁUTICA CIVIL  
DIRECCION DE METEOROLOGIA E HIDROLOGIA  
GERENCIA DE OBSERVACIONES HIDROLÓGICAS



Fotos de Referencia



TEC. MARIA SOL BENITEZ  
Ger. Observaciones Hidrológicas  
DINAC

Centro Meteorológico Nacional  
Francisco López 1080 y De la Conquista

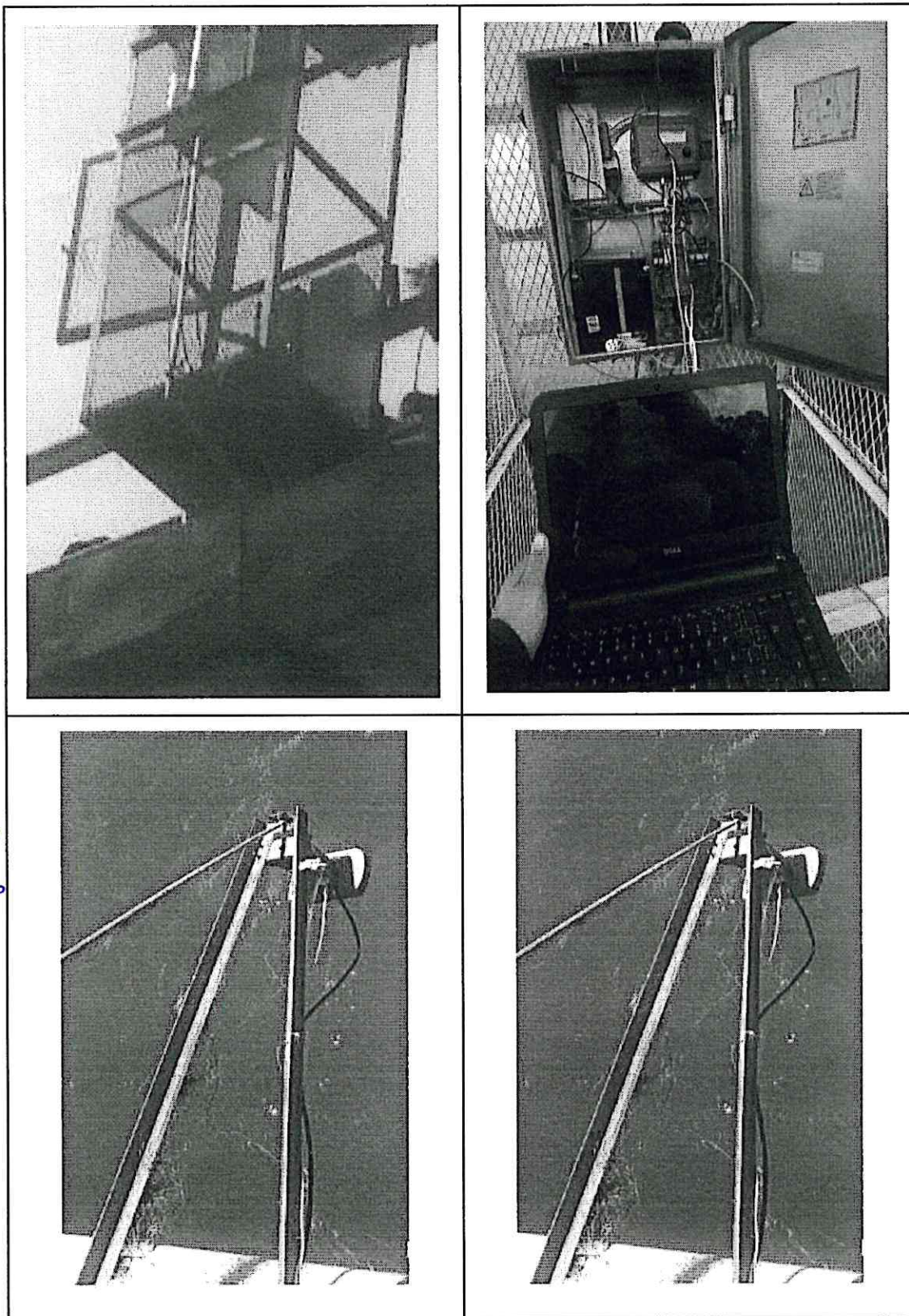
Teléfono (595-21) 4381230Cnel.  
Asunción - Paraguay

email: goh@meteorologia.gov.py





DIRECCIÓN NACIONAL DE AERONÁUTICA CIVIL  
DIRECCIÓN DE METEOROLOGÍA E HIDROLOGÍA  
GERENCIA DE OBSERVACIONES HIDROLÓGICAS



TSE María Sol Sanchez  
Ger. Observaciones Hidrológicas  
DINAC

*MS*