

This architectural floor plan shows a building layout with various rooms and dimensions. The overall dimensions are 13.20 by 10.82. The plan includes a staircase on the left, a large central hall, and several smaller rooms. Dimensions are provided for various sections and rooms.

Dimensions:

- Overall width: 13.20
- Overall height: 10.82
- Staircase width: 1.93
- Staircase depth: 5.55
- Room 16 width: 3.97
- Room 15 width: 2.88
- Room 14 width: 0.5
- Room 13 width: 2.89
- Room 12 width: 0.5
- Room 11 width: 0.15
- Room 10 width: 0.15
- Room 9 width: 3.67
- Room 8 width: 7.97
- Room 7 width: 0.72
- Room 6 width: 1.5
- Room 5 width: 10.82
- Room 4 width: 0.15
- Room 3 width: 0.15
- Room 2 width: 0.15
- Room 1 width: 0.15

Room Numbers:

- 1
- 2
- 3
- 4
- 5
- 6
- 7
- 8
- 9
- 10
- 11
- 12
- 13
- 14
- 15
- 16

	<p align="center">GOBERNACIÓN DEL ALTO PARANÁ SECRETARÍA DE OBRAS Administración Ing. Cesar Landy Torres</p>	
<p>Órgano: REFORMA DE LA JUNTA MUNICIPAL DEL MUNICIPIO DE LOS CEDRALES</p> <p>Plano: Plano Actual</p> <p>Districto: Paraná</p> <p>Asignación: Asignación de Esfera Municipal</p>		

GOBERNACIÓN DEL ALTO PARANA
SECRETARIA DE OBRAS
Administración Ing. Cesar Landy Torres

Obra: REFORMA DE LA JUNTA MUNICIPAL DEL MUNICIPIO DE LOS CEDRALES

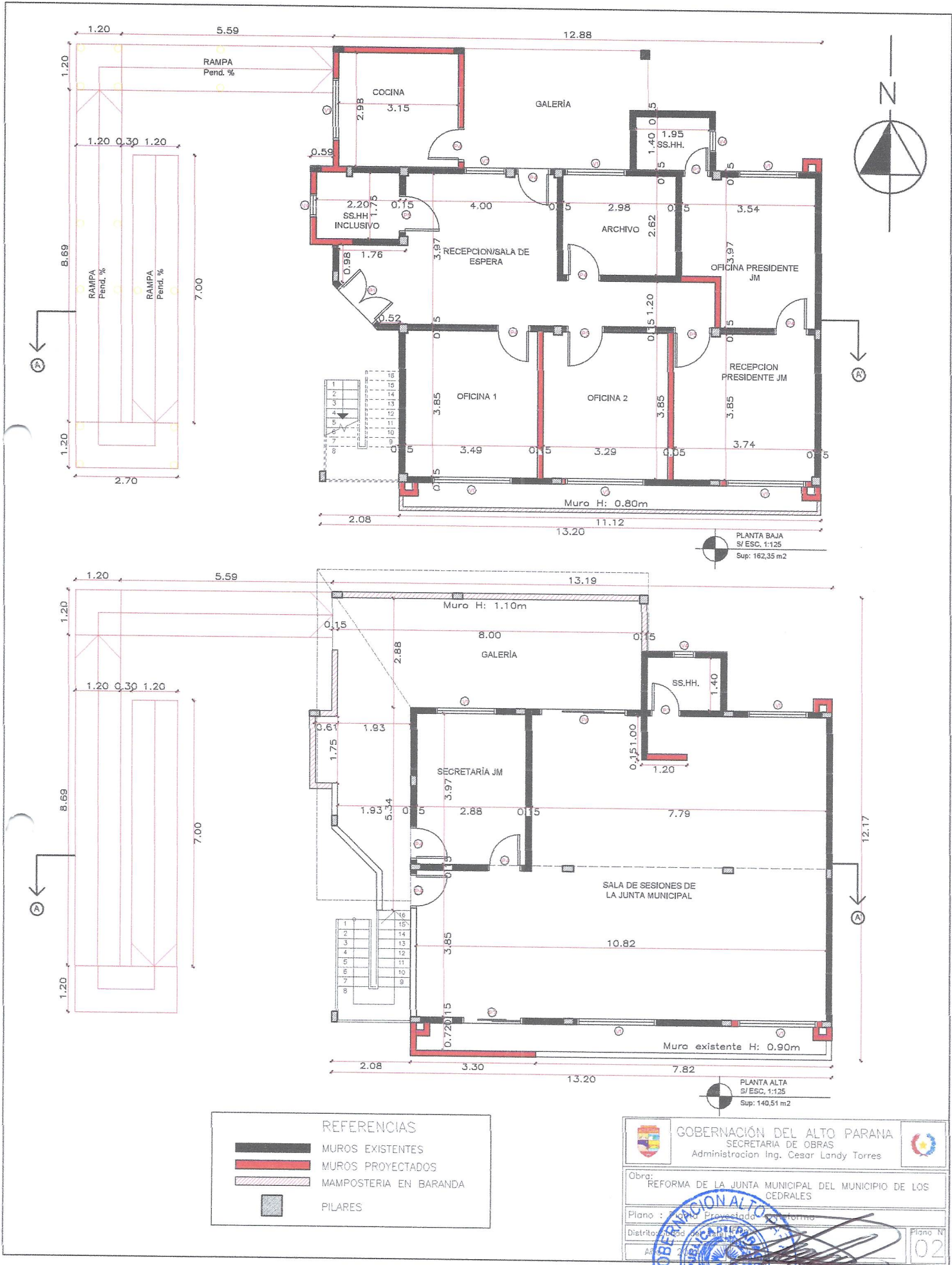
Piano : Planta Actual

Distrito Ciudad del Este

1

01

Ing. Lider Jimenez
Secretario de Obras
Comisión del Alto Paraná



REFERENCIAS

- MUROS EXISTENTES
- MUROS PROYECTADOS
- MAMPOSTERIA EN BARANDA
- PILARES

GOBERNACIÓN DEL ALTO PARANA
SECRETARIA DE OBRAS
Administración Ing. Cesar Landy Torres

Obra: REFORMA DE LA JUNTA MUNICIPAL DEL MUNICIPIO DE LOS CEDRALES

Plano: 02

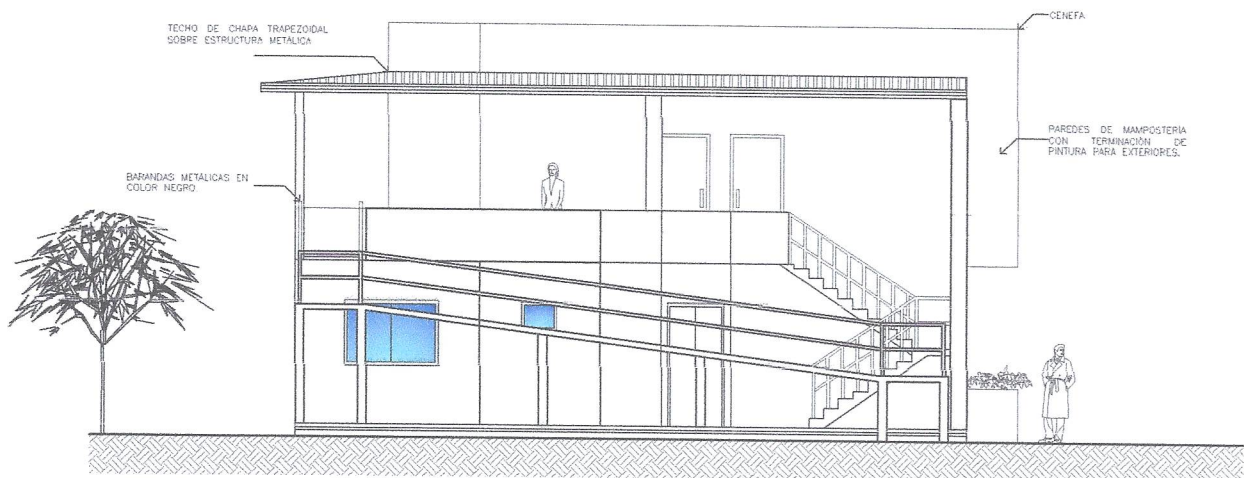
Distrito: Ciudad de Los Cedrales

As: [Signature]

Ing. Lider Jimenez
Secretario de Obras
Gobernación del Alto Paraná



FACHADA FRONTAL
S/ ESC. 1:125

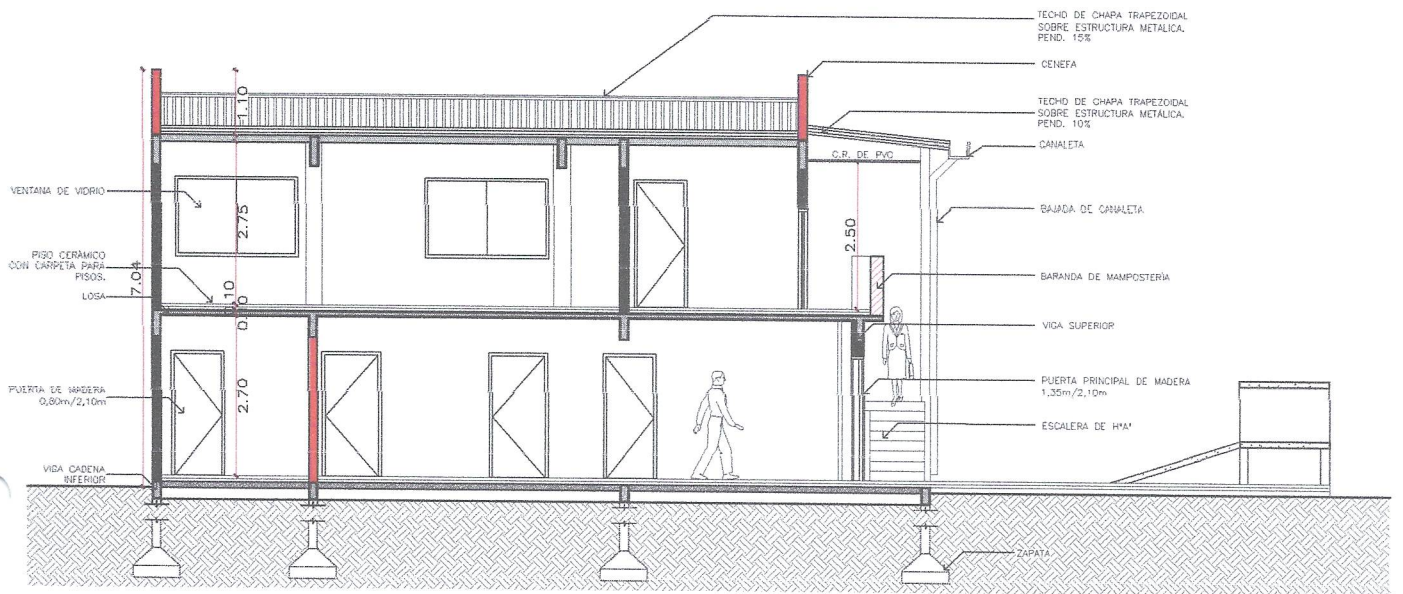


FACHADA LATERAL DERECHO
S/ ESC. 1:125

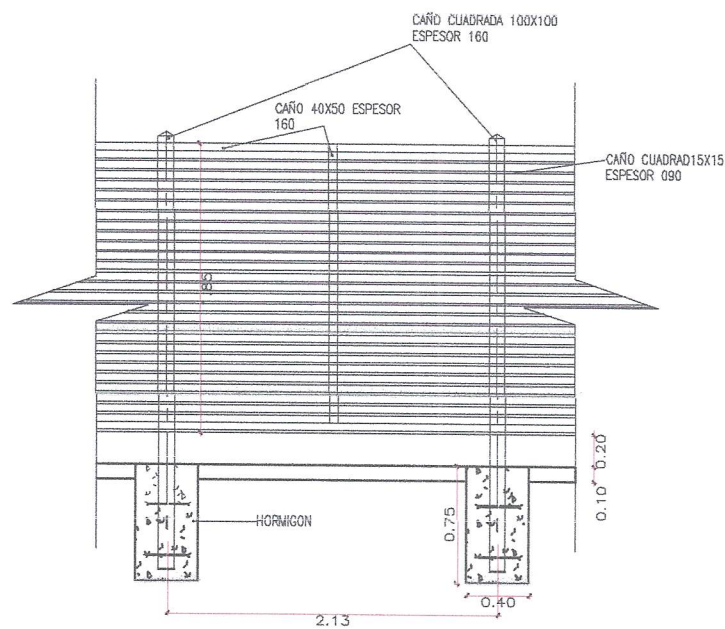
 GOBERNACIÓN DEL ALTO PARANÁ SECRETARÍA DE OBRAS Administración Ing. Cesar Landy Torres		
Obra: REFORMA DE LA JUNTA MUNICIPAL DEL MUNICIPIO DE LOS CEDRALES		
Plano:	03	
Distribución:	03	



Ing. Lider Jimenez
Secretario de Obras
Gobernación del Alto Paraná



CORTE AA'
S/ ESC. 1:125

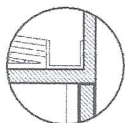
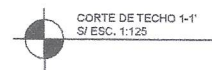
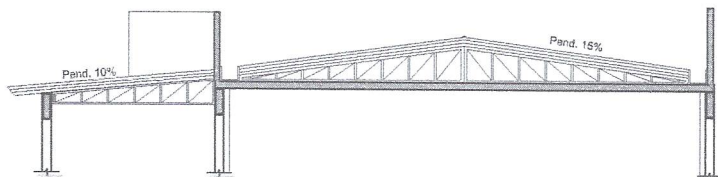
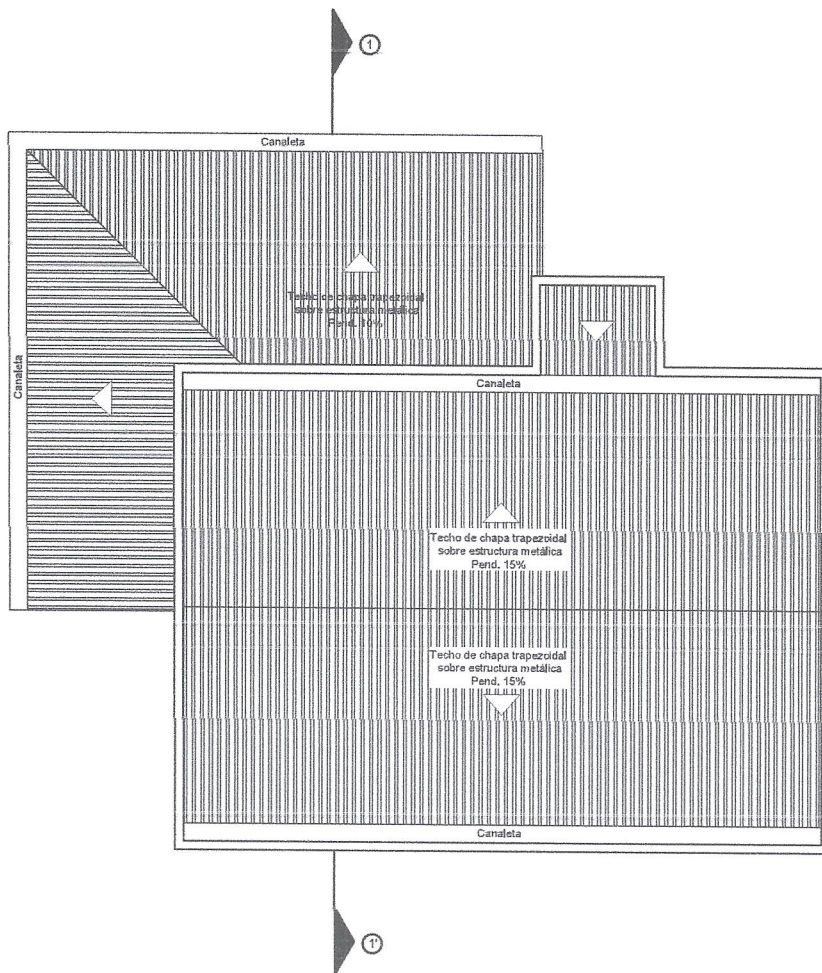


DETALLE REJAS
S/ ESC.

REFERENCIAS	
	MUROS EXISTENTES
	MUROS PROYECTADOS
	MAMPOSTERIA EN BARANDA
	PILARES

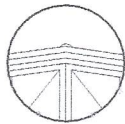
GOBERNACIÓN DEL ALTO PARANÁ SECRETARÍA DE OBRAS Administración Ing. Cesar Landy Torres		
Obra: REFORMA DE LA JUNTA MUNICIPAL DEL MUNICIPIO DE LOS CEDRALES		
Plano: 04		
Distrito: 04		
Año: 2014		

Ing. Lider Jimenez
Secretario de Obras
Gobernación del Alto Paraná



DETALLE 1

1. Techo de Chapa trapezoidal sobre estructura metálica.
2. Canaletas embutidas, ocultas tras una cenefa de mampostería, revocada y posteriormente pintada.
3. La cenefa es continuidad de la losa y se apoya sobre la viga superior, que a su vez se encuentra apoyada sobre las paredes.



DETALLE 2

1. Techo de Chapa trapezoidal sobre estructura metálica.
2. Canaletas embutidas, ocultas tras una cenefa de mampostería, revocada y posteriormente pintada.
3. Cenefa metálica, divididos simétricamente hacia ambos costados, adaptándose a la pendiente de las faldas del techo, las cuales caen hacia la fachada frontal y posterior respectivamente.

	GOBERNACIÓN DEL ALTO PARANÁ SECRETARÍA DE OBRAS Administración Ing. Cesar Landy Torres	
Obra: REFORMA DE LA JUNTA MUNICIPAL DEL MUNICIPIO DE LOS CEDRALES		
Plano: Plano de Techo		
Distrito: Los Cedrales		
Al: [Signature]		



Ing. Eider Jiménez
Secretario de Obras
Gobernación del Alto Paraná