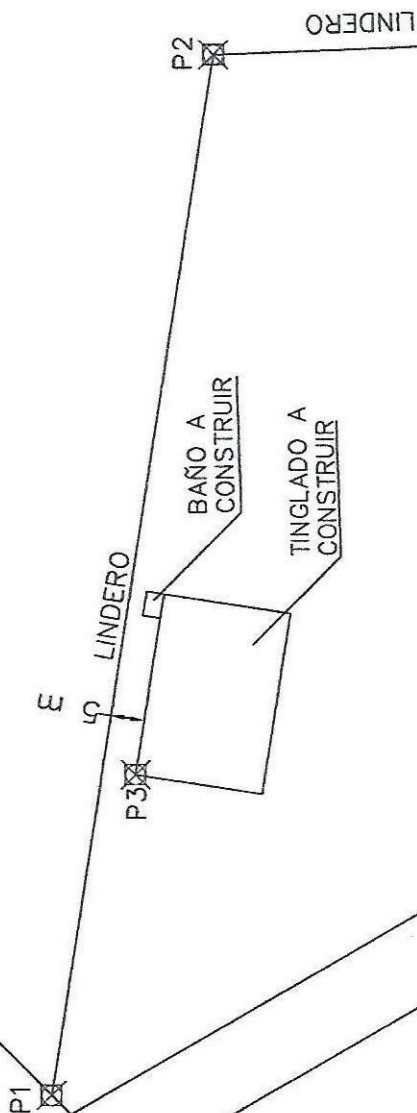


PY-11

CALLE 2



Coordenadas

P1: -23.791334, -56.063797
P2: -23.791542, -56.062284
P3: -23.791449, -56.063335

PUESTO DE SALUD
ASENTAMIENTO
JAGUARETE, SANTA
ROSA DEL AGUARAY



MUNICIPALIDAD DE SANTA ROSA DEL AGUARAY

Intendencia Municipal Silvia Noemi Trubger Benitez
Periodo 2021/2026

OBRA : CONSTRUCCIÓN DE TINGLADO Y BAÑO SEXADO PARA POLIDEPORTIVO

UBICACION : JAGUARETE FOREST. SANTA ROSA DEL AGUARAY

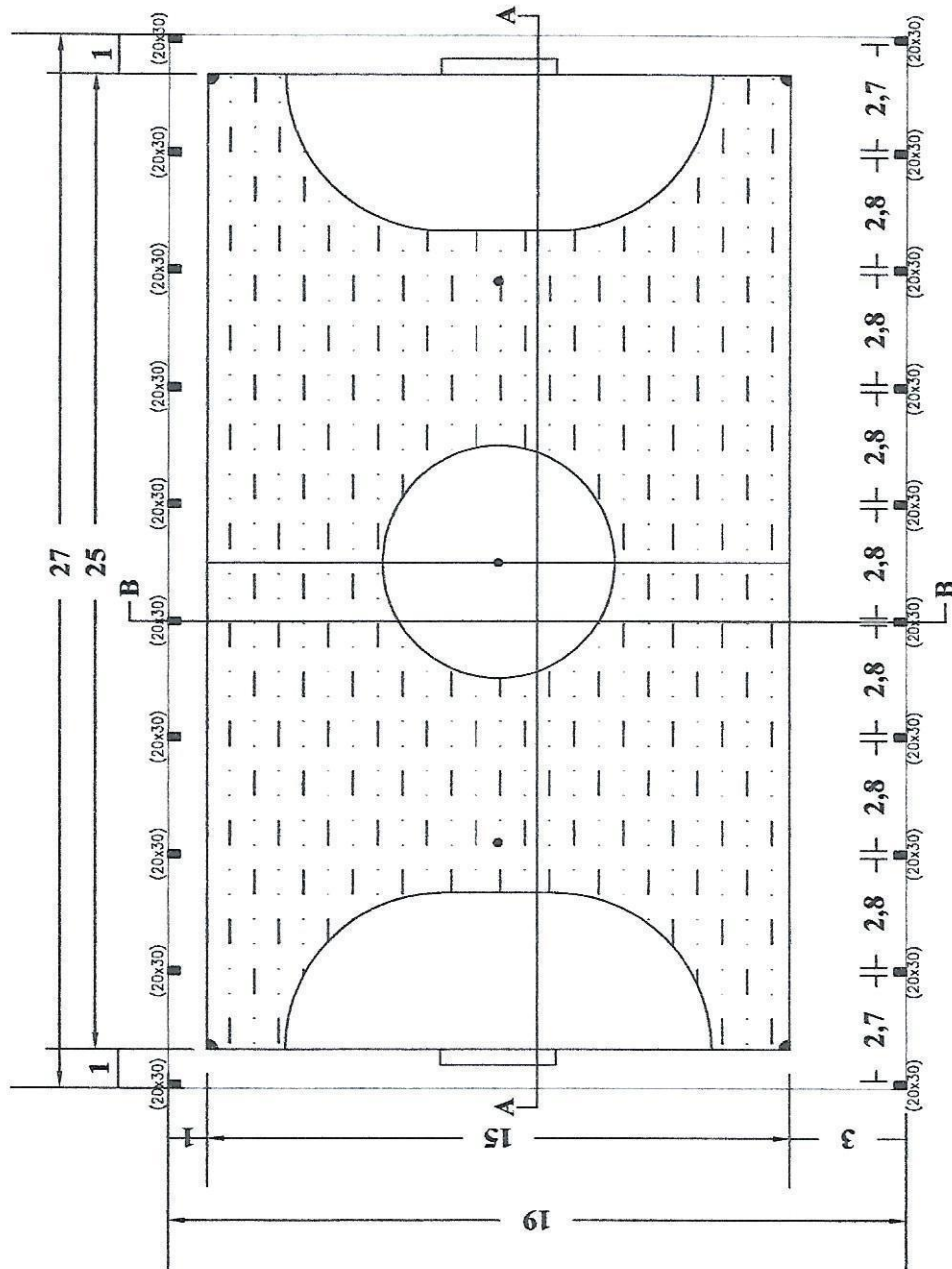
Superficie Total : 513 M2

PROYECTISTA: Freddy Zorrilla
AUTENTICA
FOLIO 3
REG. N° 3.106.000

CONTENIDO

PLANTA DE UBICACIÓN

LÁMINA 01



MUNICIPALIDAD DE SANTA ROSA DEL AGUAY

Intendencia Municipal Silvia Noemí Trubger Benítez
Período 2021/2023

OBRA : CONSTRUCCIÓN DE TINGLADO Y BAÑO SEXADO PARA FOLIDEPORTIVO

UBICACION : JAGUARETE FOREST. SANTA ROSA DEL AGUAY

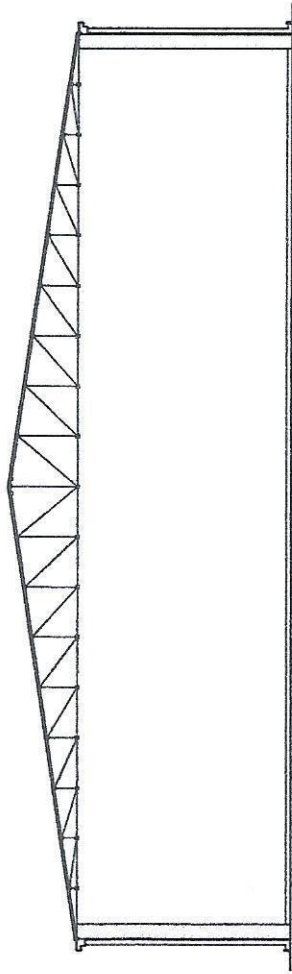
Superficie Total : 543 M² Arquitecto: *Arquitecto Zorrilla*

PROYECTISTA: *Proy. N° 3.543*

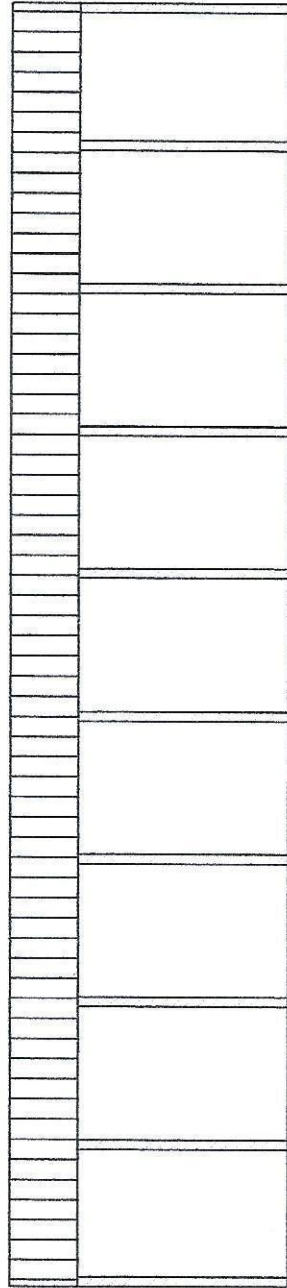
CONTENIDO

PLANTA ACOTADA

LÁMINA 02



FACHADA FRONTAL



FACHADA LATERAL



MUNICIPALIDAD DE SANTA ROSA DEL AGUARAY

Intendencia Municipal Silvia Noemi Trubger Benítez

Período 2021/2025

OBRA : CONSTRUCCIÓN DE TINGLADO Y BAÑO SEXADO PARA POLIDEPORTIVO

UBICACION : JAGUARETE FOREST, SANTA ROSA DEL AGUARAY

Superficie Total : 513 M2

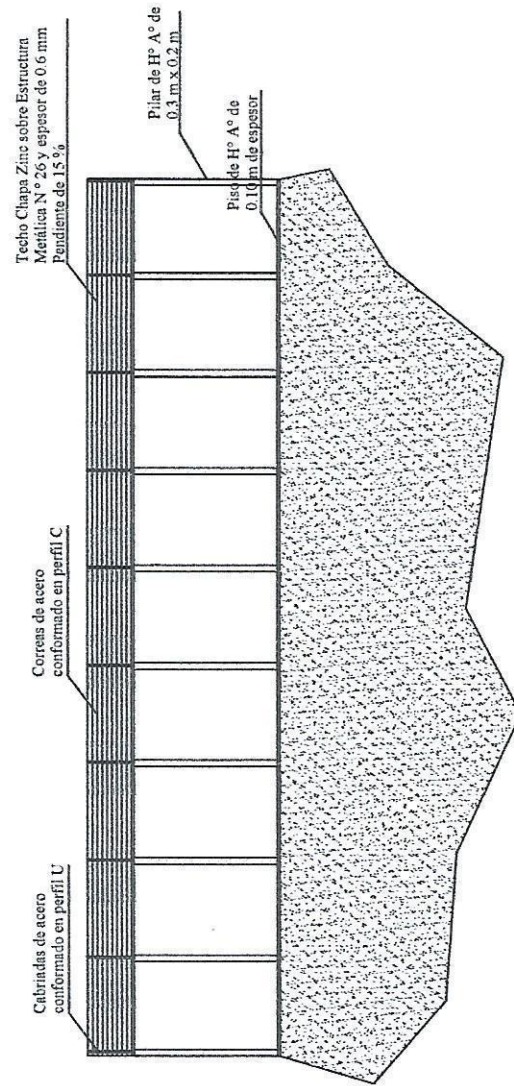
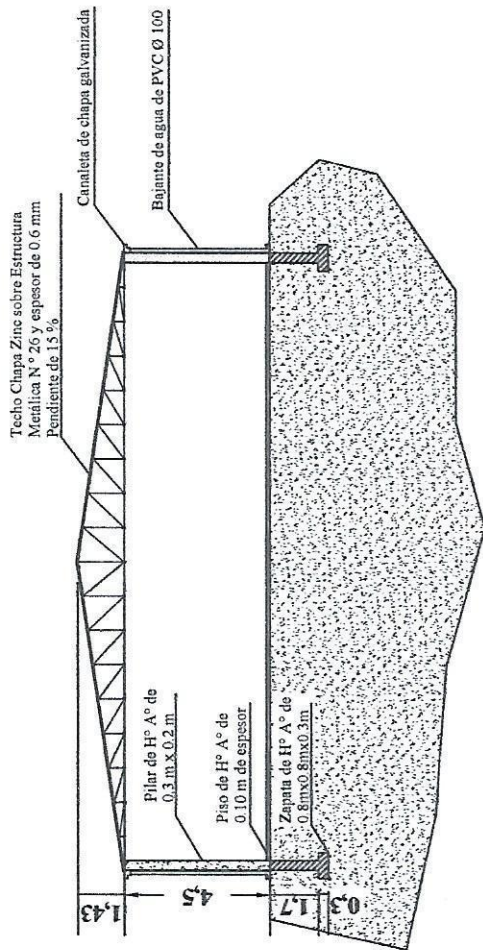
PROYECTISTA :

Freddy Zorzila
ARQUITECTO
REG. N° 31543

CONTENIDO

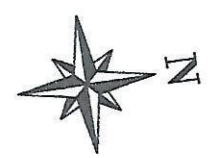
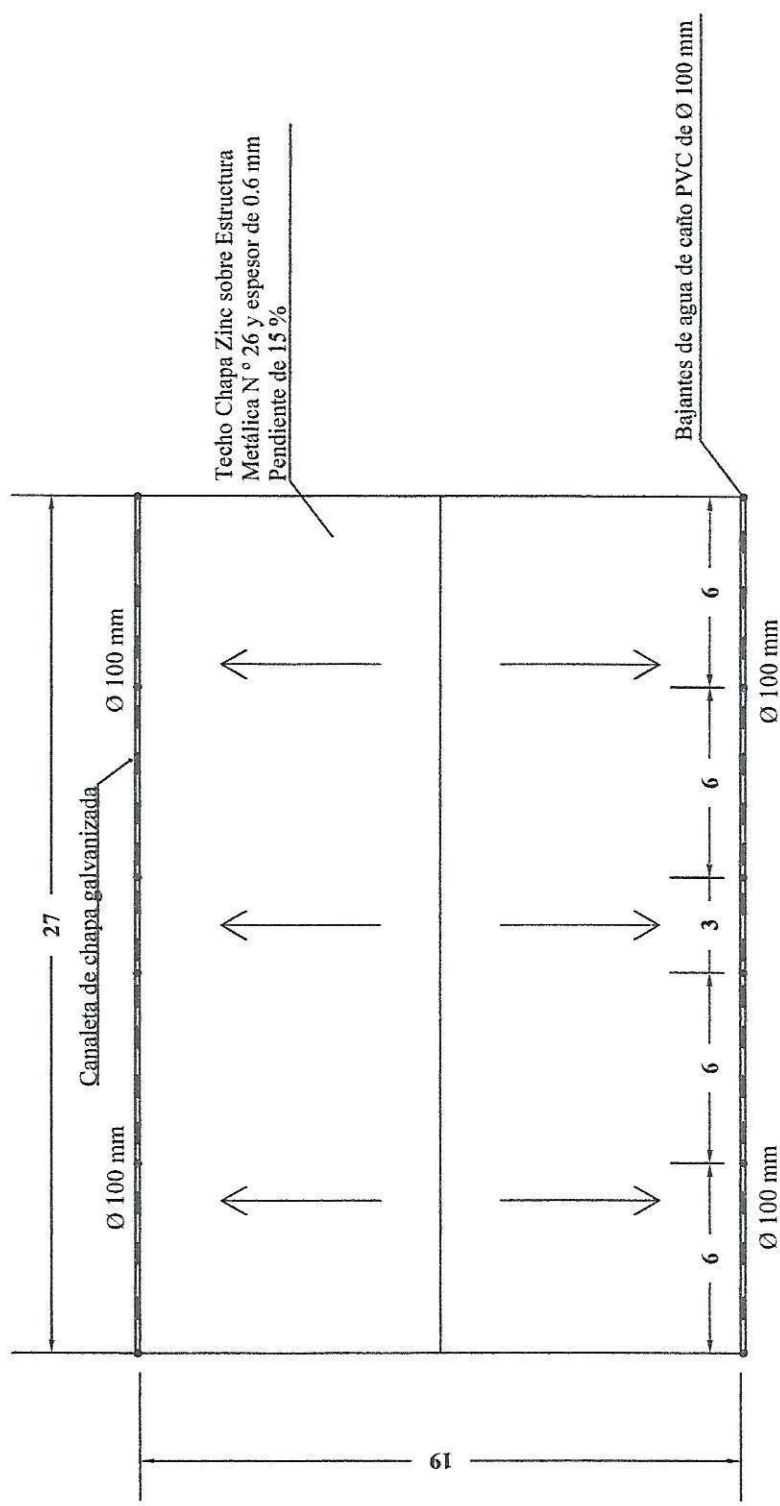
FACHADA FRONTAL
Y LATERAL

LÁMINA 03



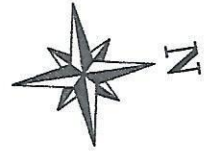
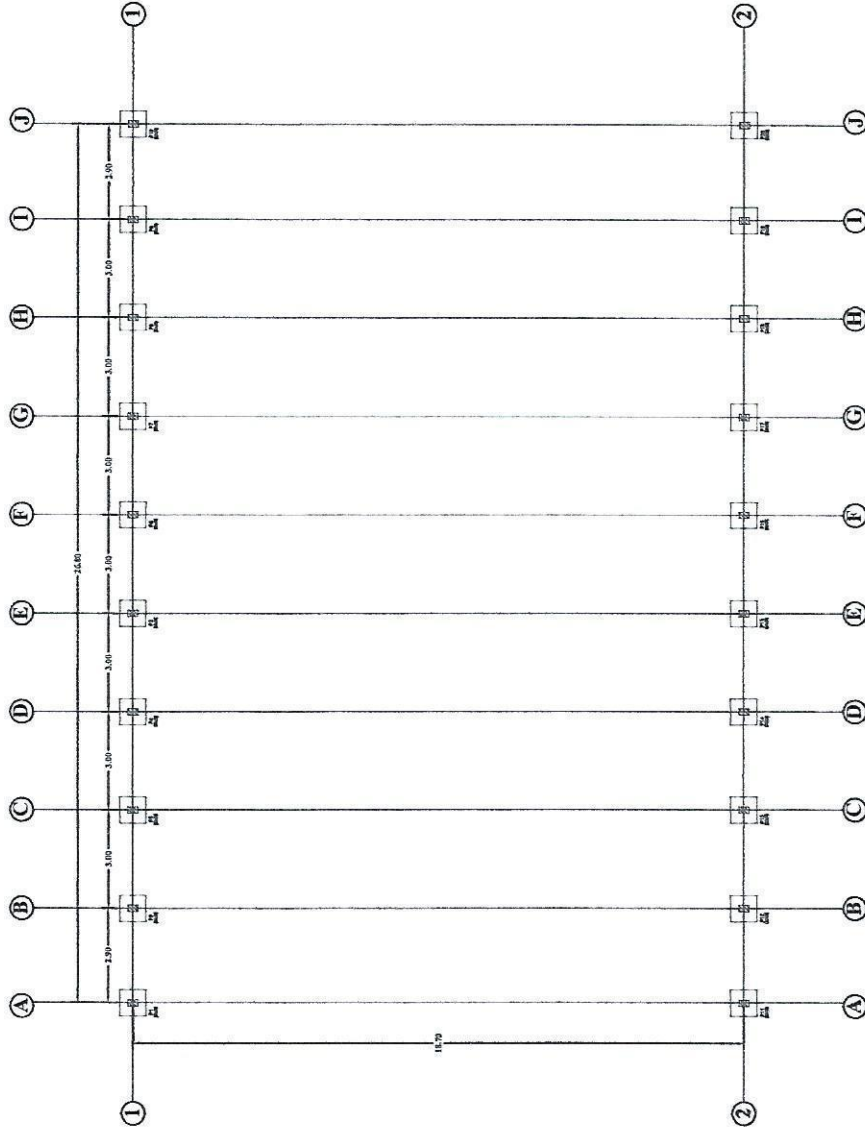
Freddy Zorrilla
ARQUITECTO
 REG. N° 3.540

MUNICIPALIDAD DE SANTA ROSA DEL AGUAY <small>Intendencia Municipal de Santa Rosa del Aguay</small>	
UBICACIÓN: JAGUATE FOREST, SANTA ROSA DEL AGUAY Superficie Total: 517 m ²	CONTENIDO: CORTE A-A CORTE B-B
PROYECTISTA: <i>[Firma]</i>	LÁMINA 04



MUNICIPALIDAD DE SANTA ROSA DEL AGUAY
 Intendencia Municipal Silvia Noemí Trubger Benítez
 Período 2021/2028

CONTENIDO	PLANTA DE TECHO
PROYECTISTA:	 PROYECTISTA
SUPERFICIE TOTAL:	Superficie Total 15.13 m²
LÁMINA 05	



MUNICIPALIDAD DE SANTA ROSA DEL AGUARY
Intendencia Municipal Silvia Noemí Trubger Benítez
Período 2021/2028

OBRA : CONSTRUCCIÓN DE TINGLADO Y BAÑO SEXADO PARA POLIDEPORTIVO
UBICACIÓN : JAGUARETE FOREST. SANTA ROSA DEL AGUARY

Superficie Total : 512.00 m²

PROYECTISTA :

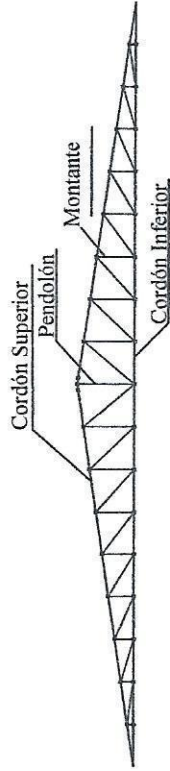
PROG. N° 123456789

CONTENIDO

REPLANTEO

LÁMINA 06

CABRIADA TIPO



Distancia entre montantes	1.06 m
Altura de cada pendolón	1.425 m

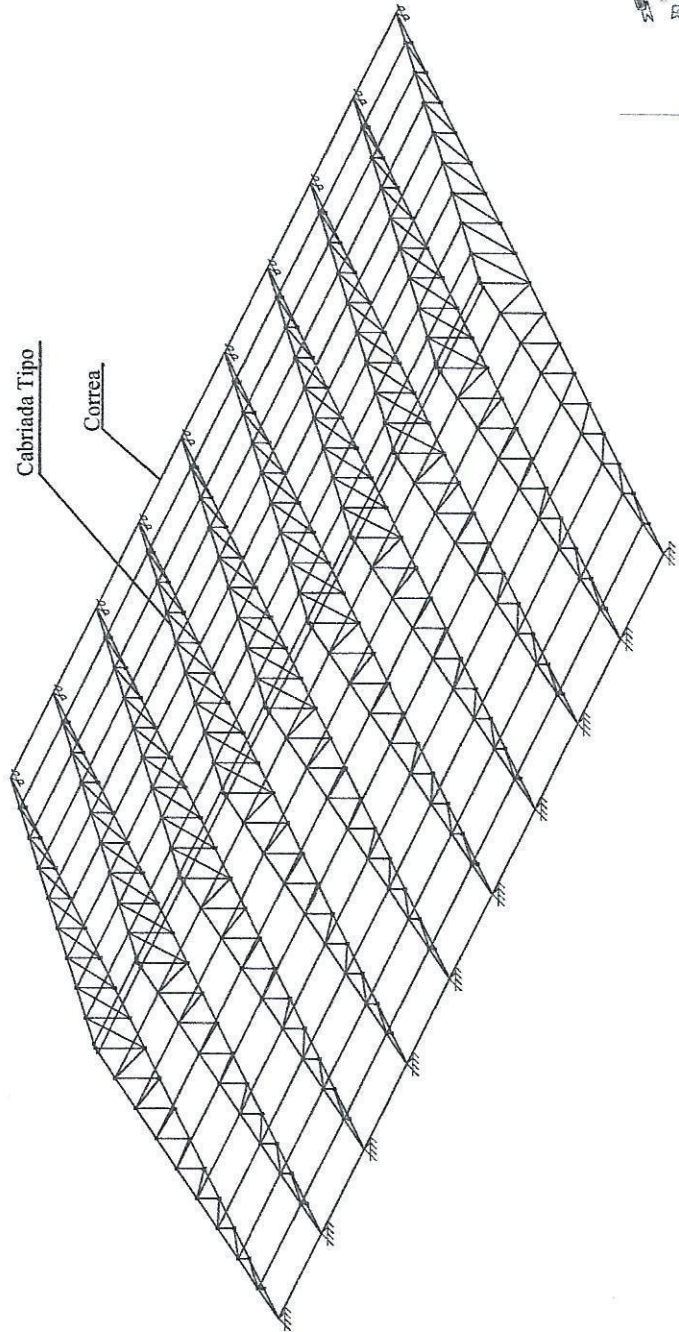


Tabla de perfiles de la Estructura Metálica		
Elemento	Tipo de perfil	Longitud (m)
Pendolón	U 80x35x2.5	14.25
Cordón Superior	U 140x50x3.2	192.10
Cordón Inferior	U 140x50x3.2	190
Montante	U 60x30x2.0	110.80
Diagonal	U 80x35x2.5	212.73
Correa	C 80x40x15x2	540

MUNICIPALIDAD DE SANTA ROSA DEL AGUARAY

Intendencia Municipal Silvia Noemi Trubger Benítez
Período 2021/2023

OBRA : CONSTRUCCIÓN DE TINGLADO Y BAÑO SEXADO PARA POLIDEPORTIVO

UBICACIÓN : JAGUARETE FOREST, SANTA ROSA DEL AGUARAY

Superficie Total : 513 M²

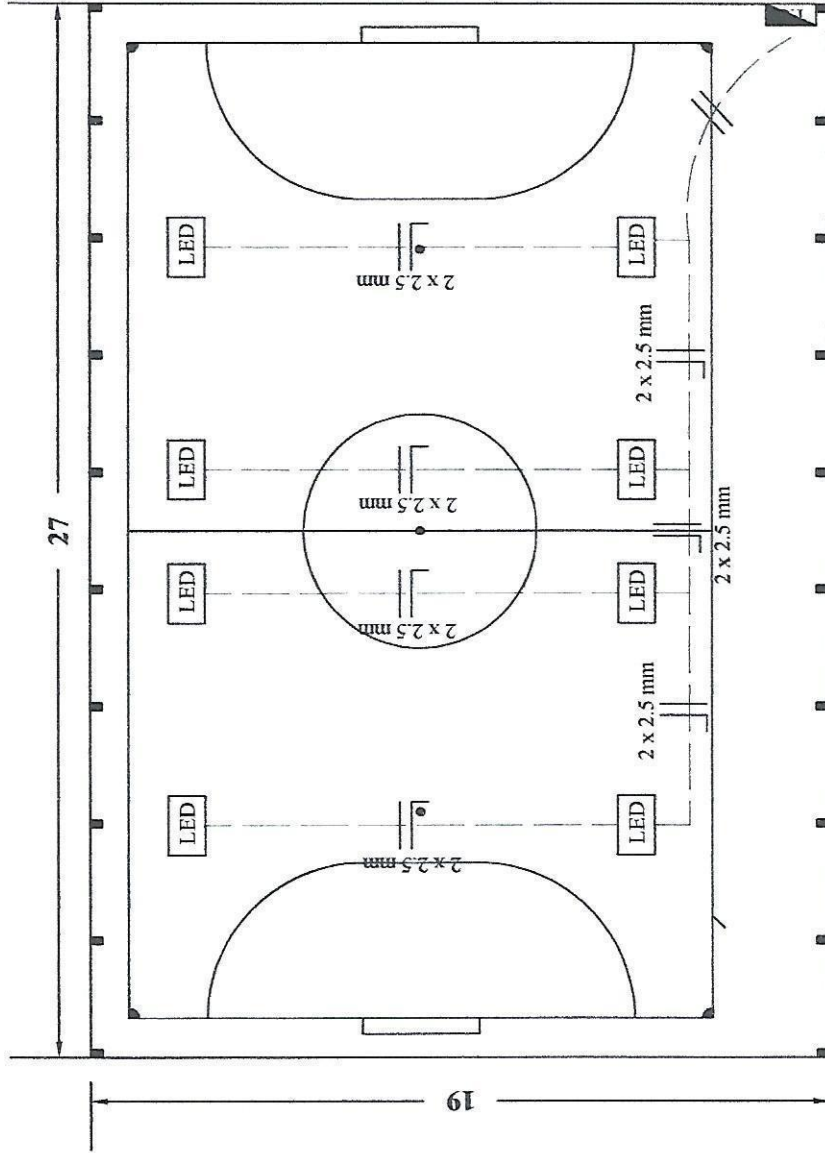
PROYECTISTA :

CONTENIDO

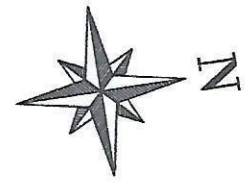
DETALLE DE

ESTRUCTURA METÁLICA

LÁMINA 08



REFERENCIAS	
	Luminaria LED tipo reflector, mínimo 20000 lux, máximo 25000. Potencia máxima 200 W
	Medidor
	Tablero General
	Cable de 2.5 milímetros de capacidad nominal de 10 a 30 A



MUNICIPALIDAD DE SANTA ROSA DEL AGUARY

Intendencia Municipal Silvia Noemi Trubger Benítez

Período 2021/2026

OBRA : CONSTRUCCIÓN DE TINGLADO Y BAÑO SEXAÑO PARA POLIDEPORTIVO

UBICACIÓN : JAGUARETE FOREST. SANTA ROSA DEL AGUARY

Superficie Total : 513 M²

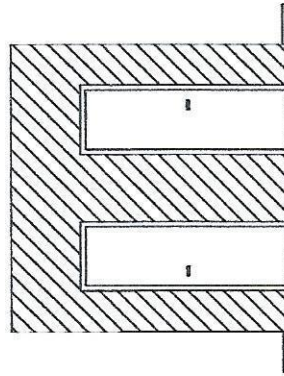
PROYECTISTA:

CONTENIDO

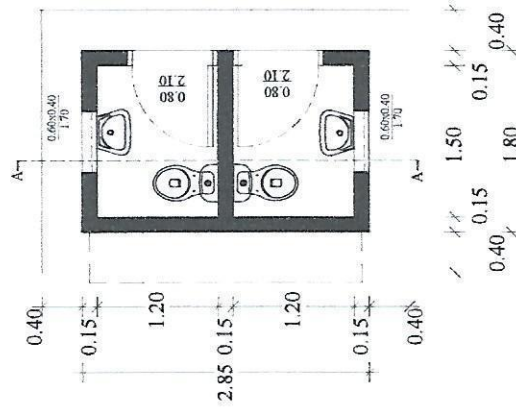
INSTALACIÓN ELÉCTRICA

LÁMINA 09

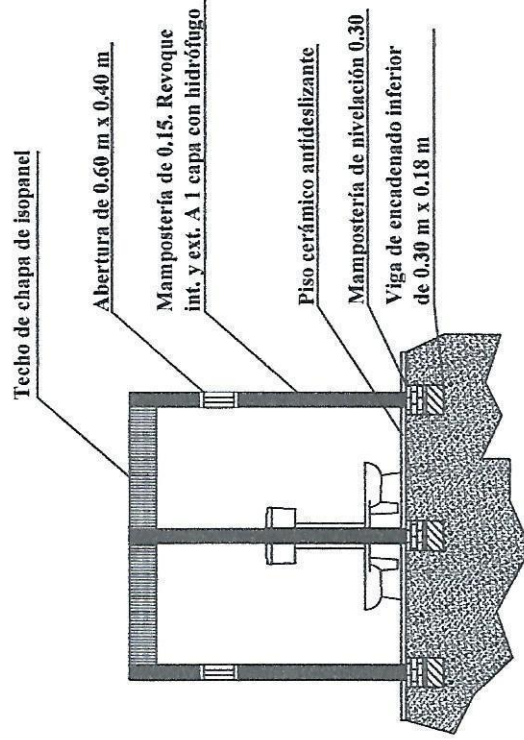
FACHADA FRONTAL



PLANTA ACOTADA



CORTE A-A



MUNICIPALIDAD DE SANTA ROSA DEL AGUARAY

Intendencia Municipal Silvia Noemí Trubger Benítez

Periodo 2021/2023

OBRA : CONSTRUCCIÓN DE TINGLADO Y BAÑO SEXADO PARA POLIDEPORTIVO

UBICACIÓN : JAGUARETE FOREST, SANTA ROSA DEL AGUARAY

Superficie Total : 513 M²

PROYECTISTA:

[Handwritten signature]
PROYECTISTA

CONTENIDO

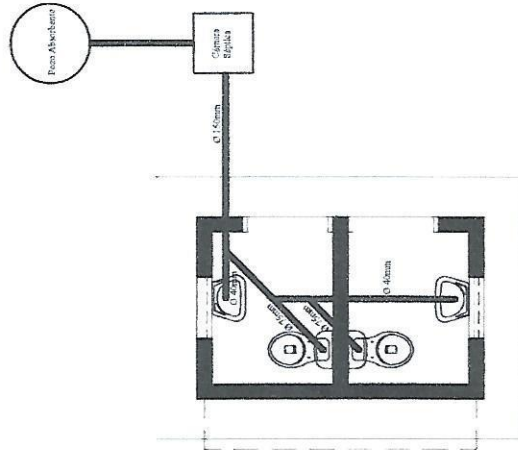
FACHADA

PLANTA ACOTADA

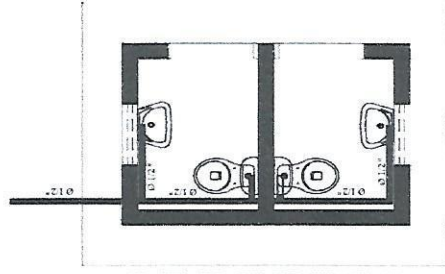
CORTE A-A

LÁMINA 10

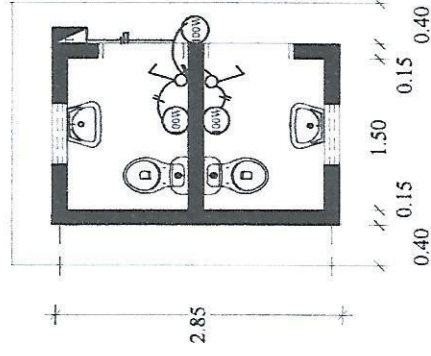
PLANTA CLOACAL



AGUA CORRIENTE



INSTALACIONES ELÉCTRICAS



MUNICIPALIDAD DE SANTA ROSA DEL AGUAY

Intendencia Municipal Silvia Noemí Trubger Benítez

Período 2021/2026

OBRA : CONSTRUCCIÓN DE TINGLADO Y BAÑO SEXADO PARA POLIDEPORTIVO

UBICACIÓN : JAGUARETE FOREST, SANTA ROSA DEL AGUAY

Superficie Total : 513 M²

PROYECTISTA : *[Signature]*

PROYECTISTA :

CONTENIDO
PLANTA CLOACAL
AGUA CORRIENTE
INST. ELÉCTRICA

LÁMINA 11