

PLANTA ARQUITECTÓNICA - SIESC.



LOCALIZACIÓN: -25.523058, -54.616583



GOBERNACIÓN DEL ALTO PARANÁ  
SECRETARÍA DE OBRAS  
Administración Ing. César Londy Torres



Obras: Construcción de edificio para la Unidad de Operaciones

Tipo: Edificio de Oficinas (U.O.T.M.) Grupo LMCE

Plano: Plan de Construcción

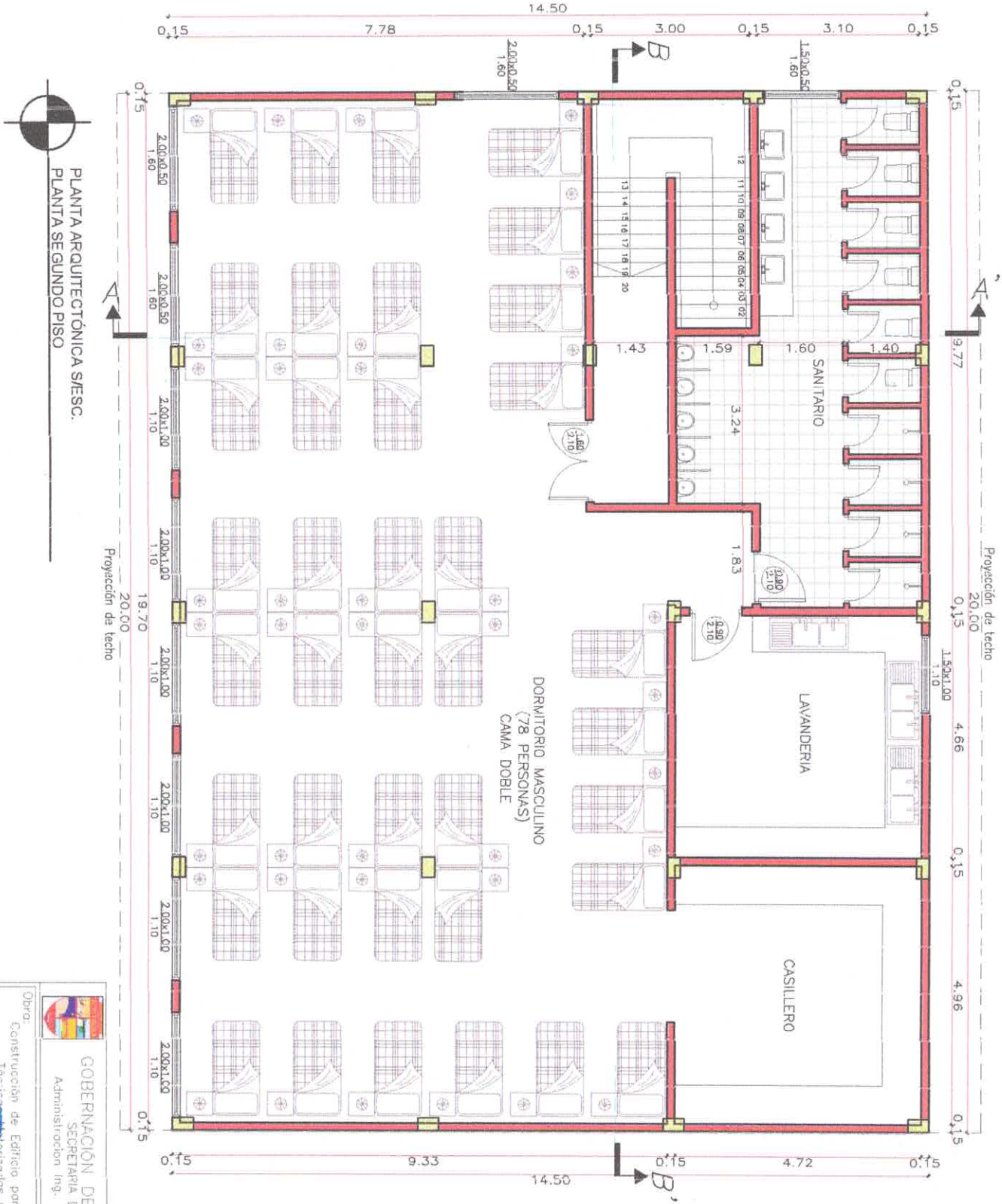
Distribución: 5 de 5

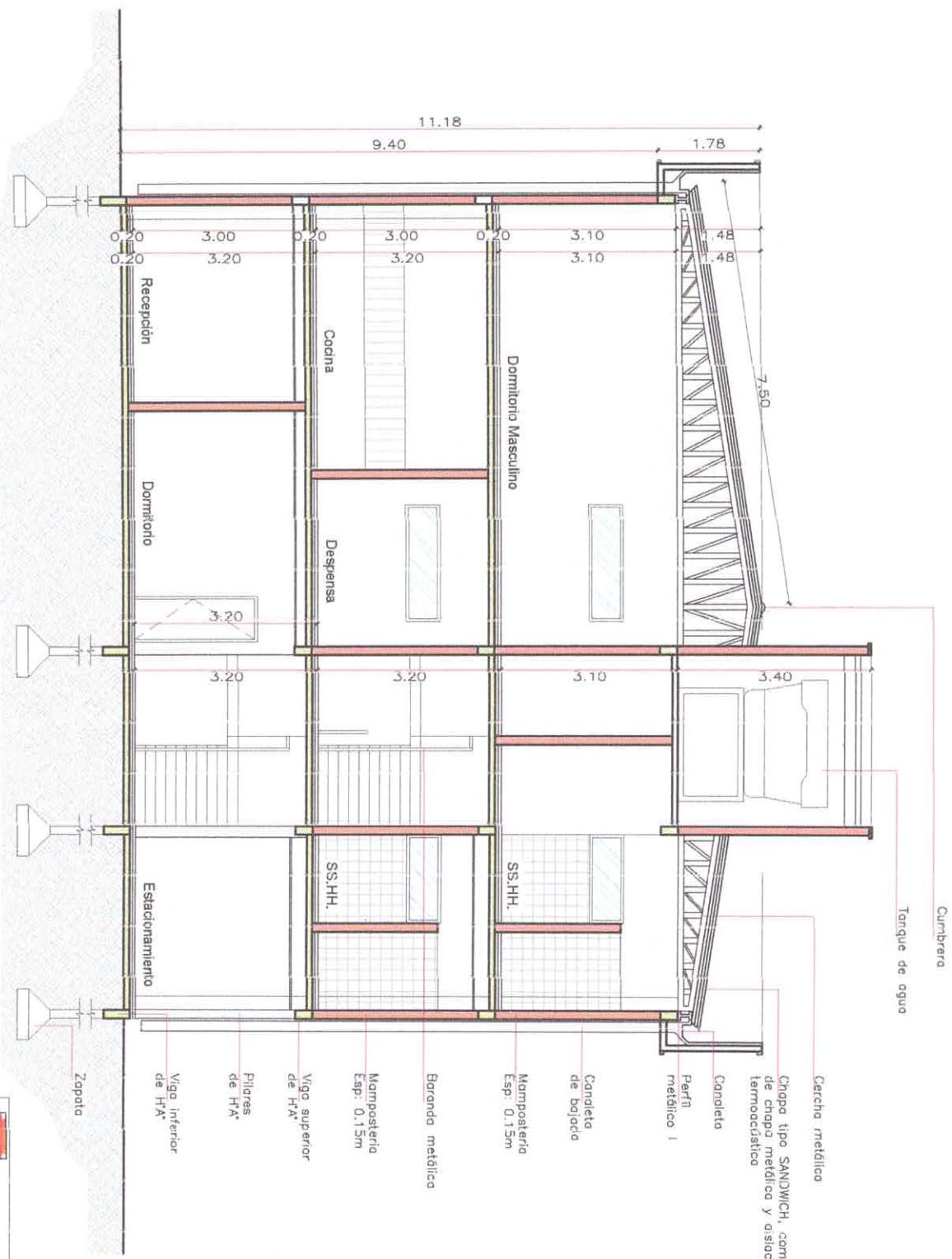
Año: 2023

Ing. **Lider Jimenez**  
Secretario de Obras  
Comandante del Alto Paraná









  
**GOBERNACIÓN DEL ALTO PARANÁ**  
SECRETARÍA DE OBRAS  
Administración Ing. Cesar Landy Torres



Obras:  
Construcción de Edificio para la Unidad de Operaciones  
Técnicas Motorizados (U.O.T.M.) Grupo LINCE

Plano: Corte

Diámetro: 0.4m

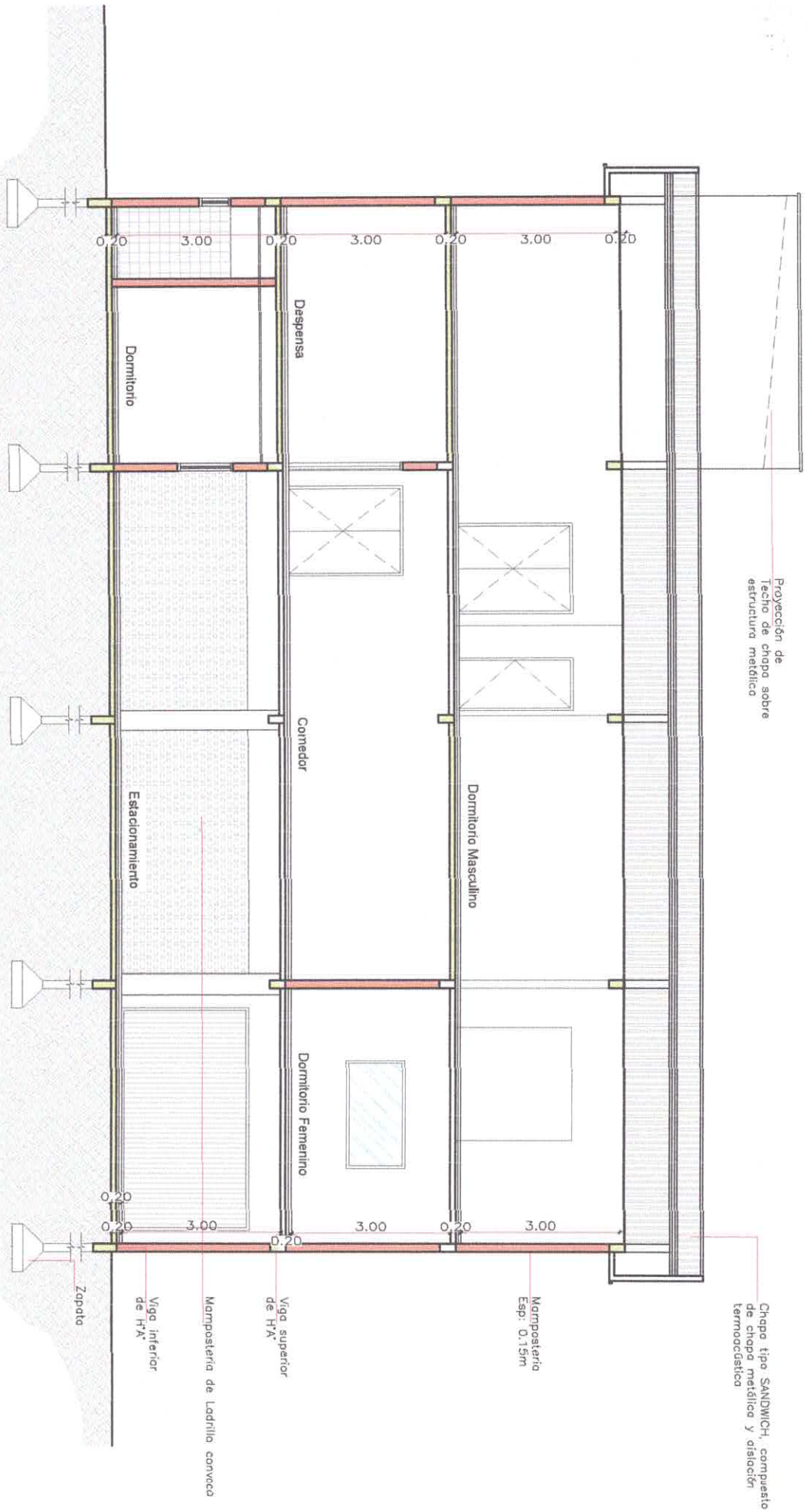
Altura: 2.0m

Ing. Lider Jimenez  
Secretario de Obras

04



CORTE B-B  
S/ESC.



GOBERNACIÓN DEL ALTO PARANÁ  
SECRETARÍA DE OBRAS  
Administración Ing. Cesar Landy Torres

Obras: Construcción de Edificio para la Unidad de Operaciones  
Tr. GOBERNACIÓN (U.O.T.M.) Grupo LINCCE

Plano: Corte B-B  
Distrito: Zona 2  
Año: 2014

Ing. Lider Jimenez  
Secretario de Obras

Mampostería de ladrillo visto, tratamiento  
siliconado

UNIDAD DE OPERACIONES TÁCTICAS MOTORIZADAS (UOTM)  
GRUPO LINCE

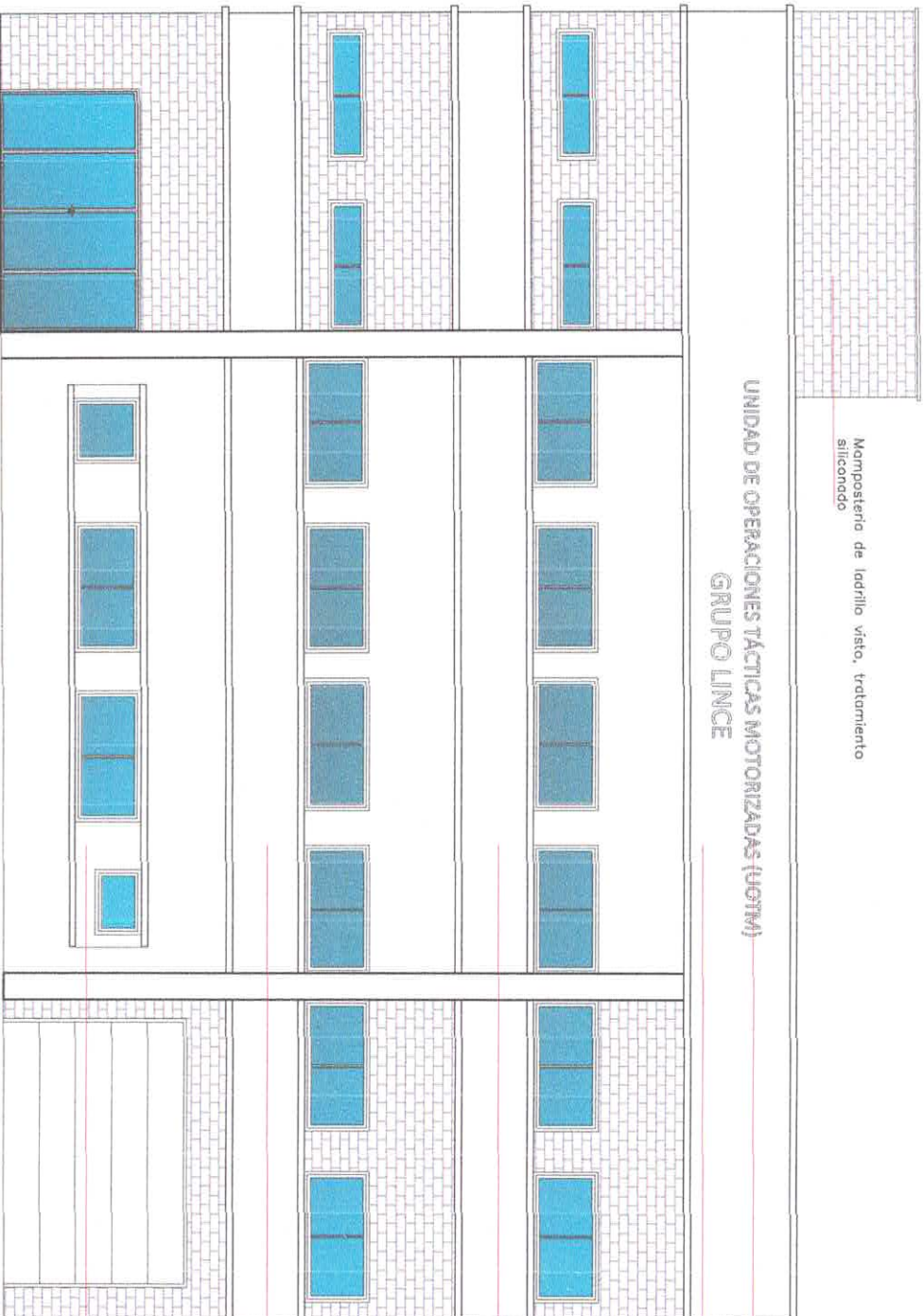
Letras Corporeas

Revocado y pintado en  
color negro

Revocado y pintado en  
color negro

Revocado y pintado en  
color negro

Revocado y texturizado vertical



FACHADA FRONTAL  
S/ESC.

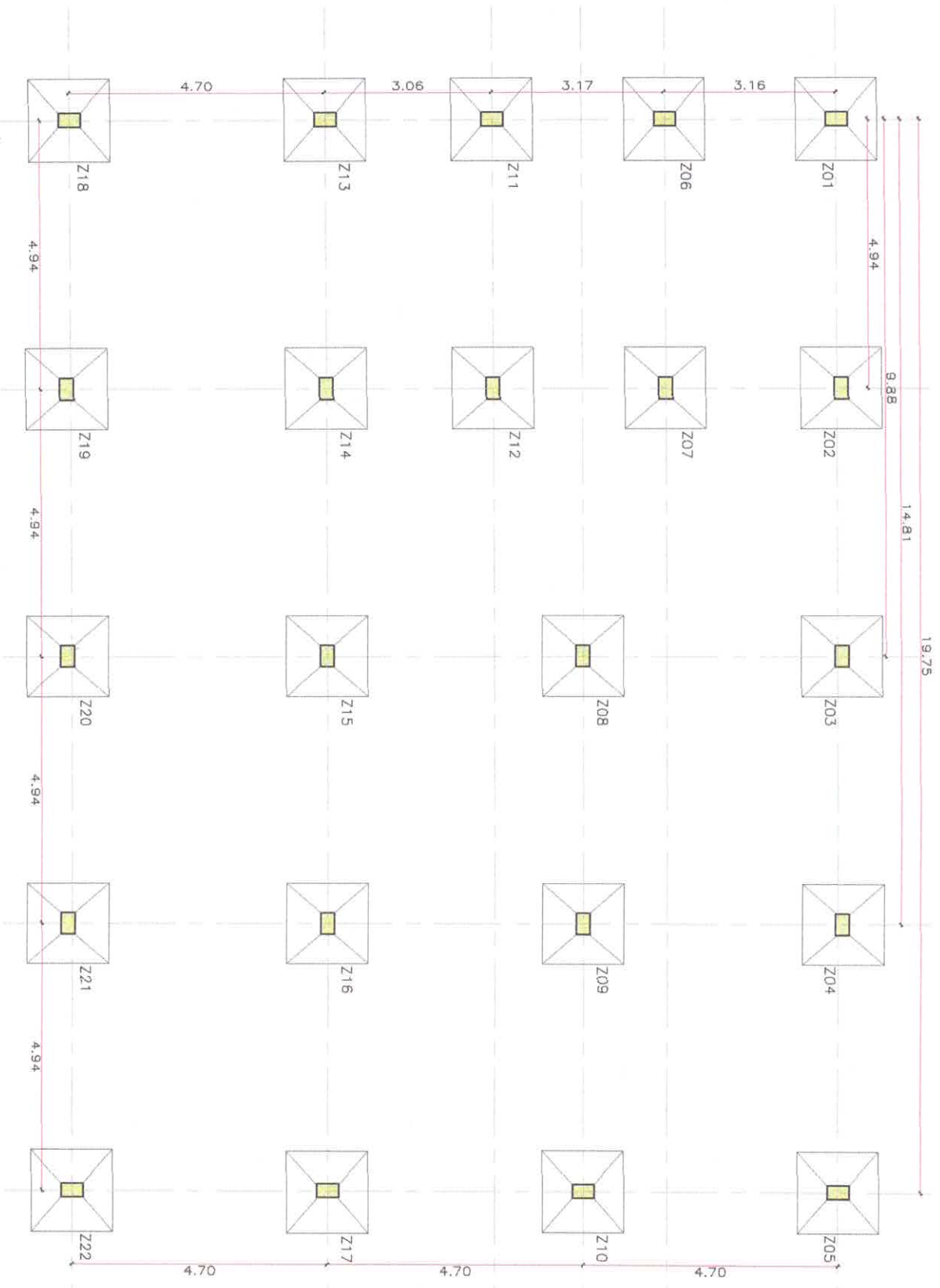


 **GOBERNACIÓN DEL ALTO PARANÁ**  
SECRETARÍA DE OBRAS  
Administración Ing. Cesar Landy Torres

Obra: Construcción de Edificio para la Unidad de Operaciones  
Tácticas Motorizadas (UOTM) Grupo LINCE

Plano : F00001  
Año : 2001  
Distribución de  
Plano N° 06

  
**Ing. Lider Jimenez**  
Secretario de Obras



GOBERNACIÓN DEL ALTO PARANA  
SECRETARÍA DE OBRAS  
Administración Ing. Cesar Londy Torres

Obra: Construcción de Edificio para la Unidad de Operaciones  
Técnicos Motorizados (U.O.T.M.) Grupo LINCE

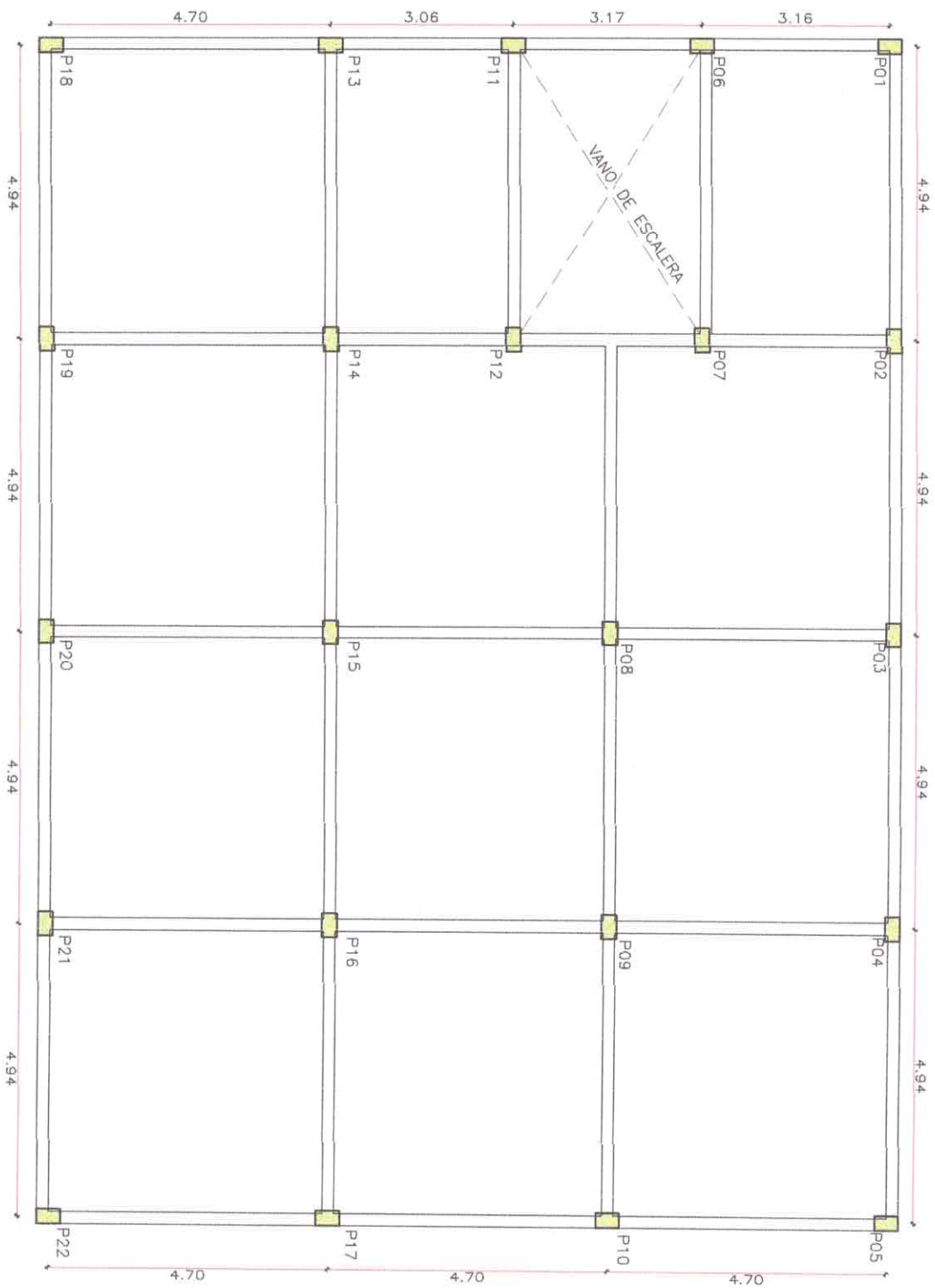
Plano : Plant. FUNDACIÓN

Dirección: Ing. Cesar Londy Torres

Año: 2007

Plano: 18

Ing. Lider Jimenez  
Secretario de Obras



PLANTA DE ENCOFRADO  
S/ESC.



GOBERNACIÓN DEL ALTO PARANÁ  
SECRETARÍA DE OBRAS  
Administración Ing. Cesar Londo Torres



Otro: Construcción de Edificio para la Unidad de Operaciones  
Técnicas Matrizados (U.O.T.M.) Grupo LINCE

Plano : Planta de Encofrado

Dirección: Ciudad del Este, Paraguay

Año : 2022

Ing. Lider Jimenez  
Secretario de Obras  
Municipalidad de Ciudad del Este