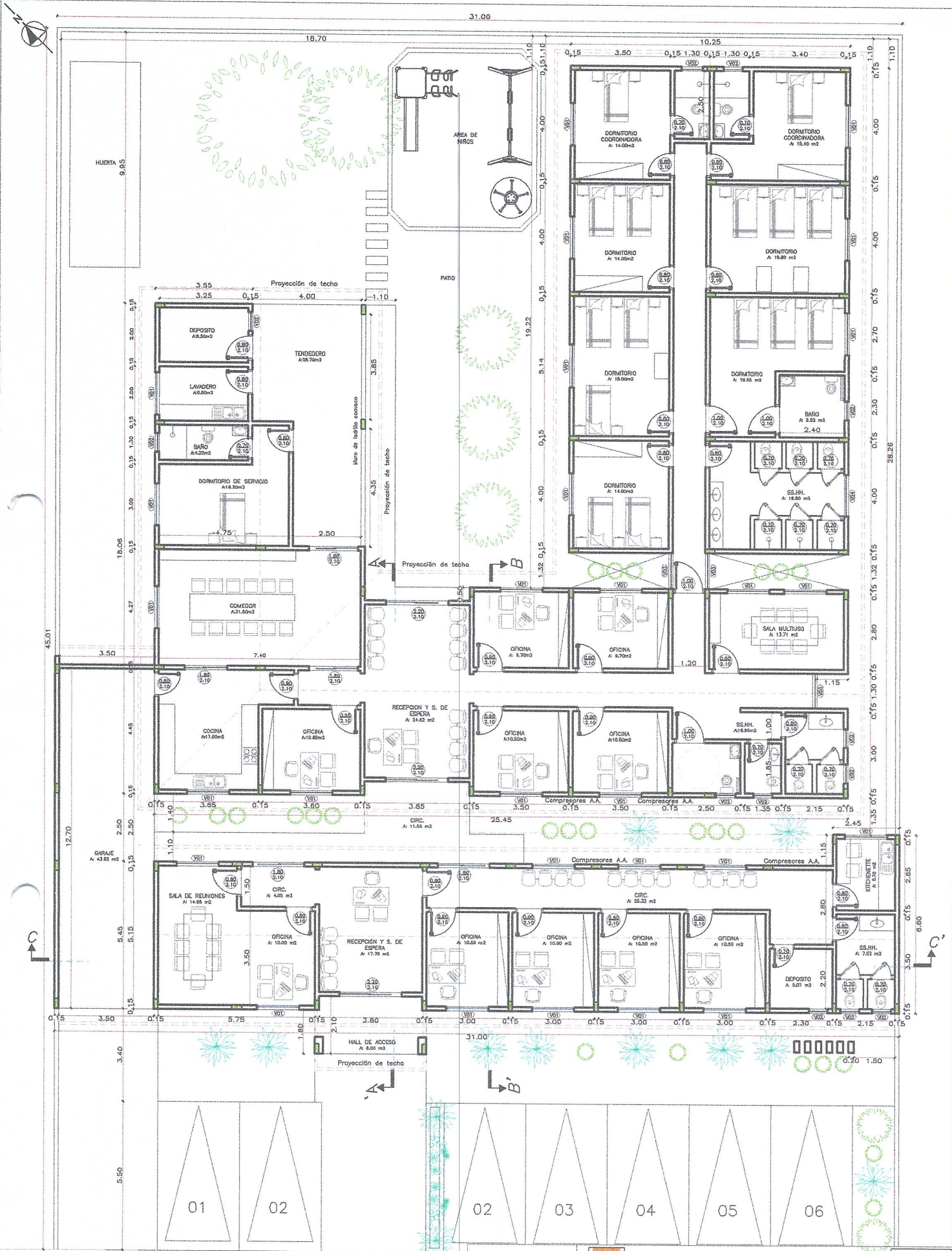


	GOBERNACIÓN DEL ALTO PARANA SECRETARIA DE OBRAS Administración Ing. Cesar Landy Torres	
Obra: CENTRO REGIONAL DE LAS MUJERES		
Plano : Cortes		
Distrito: Ciudad del Este	Firma:	Plano N° 03
Año : 2024		

Gobernación del Alto Paraná



PLANTA ARQUITECTÓNICA
S/ ESC.
Sup. Bloque B: 516.25 m²
Sup. Bloque A: 180.70 m²
Sup. total.: 696.95 m²

Vereda

AVDA. DRA. GUILLERMINA NUÑEZ DE BAEZ.

REF. VENTANAS
V01: 1.50 X 1.10 / 1.00m
V02: 0.65 X 0.50 / 1.60m
V03: 1.30 X 1.10 / 1.00m
V04: 1.50 X 0.50 / 1.60m
V05: 1.50 X 0.60 / 2.10m
V06: 2.20 X 0.60 / 2.10m




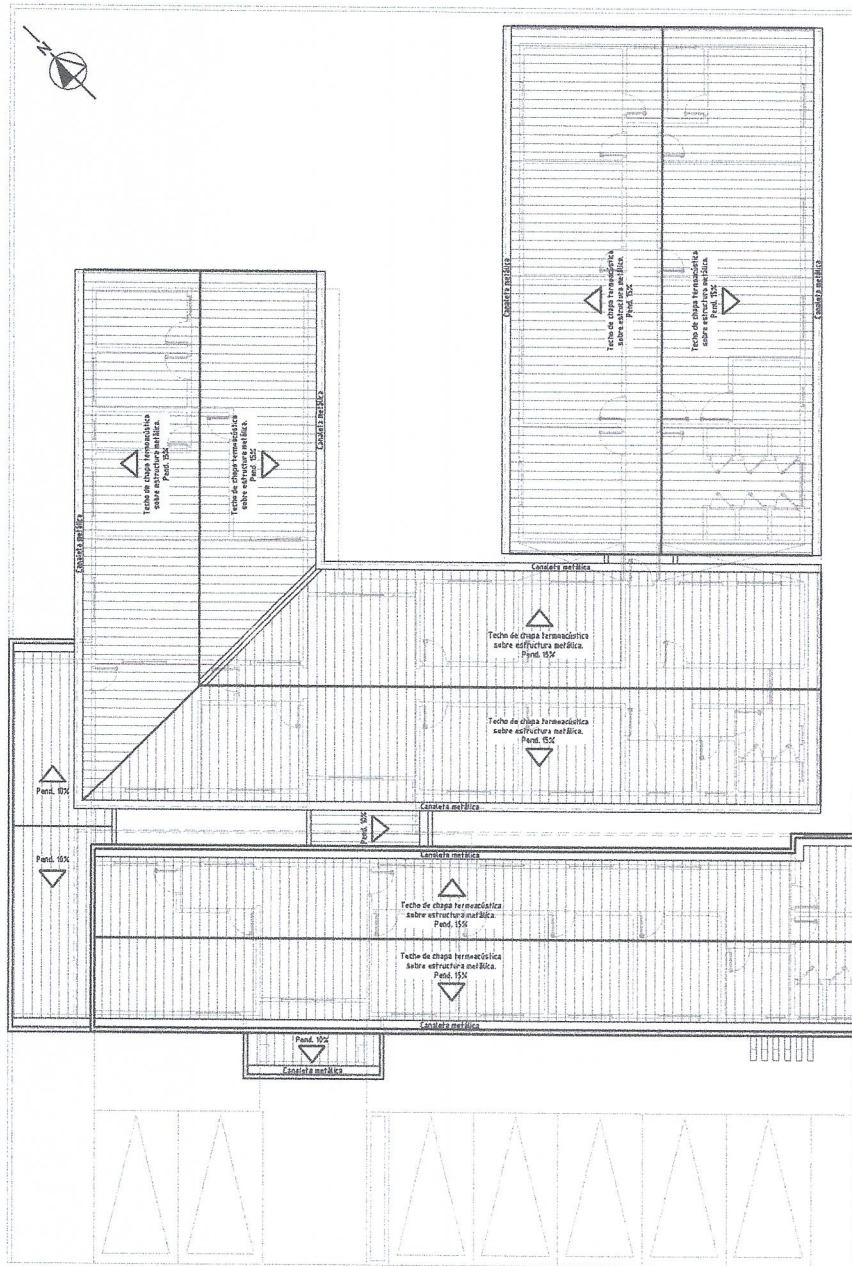
GOBERNACIÓN DEL ALTO PARANÁ
SECRETARÍA DE OBRAS
Administración Ing. Cesar Landy Torres




Obra:	GOBERNACIÓN DEL ALTO PARANÁ
Plano:	Planta Arquitectónica
Distribución:	Ciudad de Asunción
Año:	2024
Plano N°:	02



 GEOLOCALIZACION
-25.524129, -54.615696



 PLANTA DE TECHO
S/ ESC.



	GOBERNACIÓN DEL ALTO PARANÁ SECRETARÍA DE OBRAS Administración Ing. Cesar Landy Torres	
Obra: CENTRO REGIONAL DE LAS MUJERES		
Plano : Ubicación y Planta de techo		
Distrito: Ciudad del Este	Firma: 	Plano N° 01
Año : 2024		

Gobernación del Alto Paraná



 GOBERNACIÓN DEL ALTO PARANÁ SECRETARÍA DE OBRAS Administración Ing. Cesar Landy Torres		
Obra: ALBERGUE PARA MUJERES		
Plano : Vistas		
Distrito: Ciudad del Este Año : 2024	Firmado:  Ing. Cesar Landy Torres Gobernación del Alto Paraná	Plano N° 04