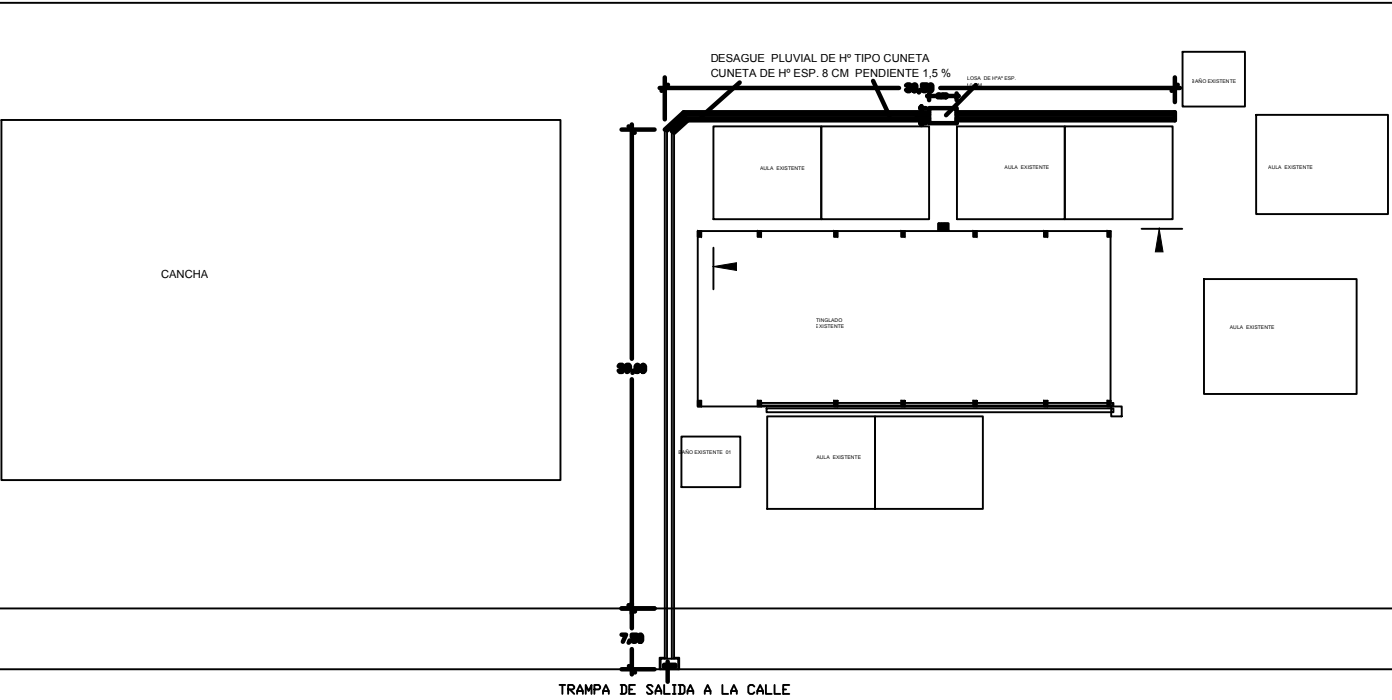


LATITUD -24.496167
LONGITUD -54.479658



PLANO DE
UBICACION

MUNICIPALIDAD DE PUERTO ADELA

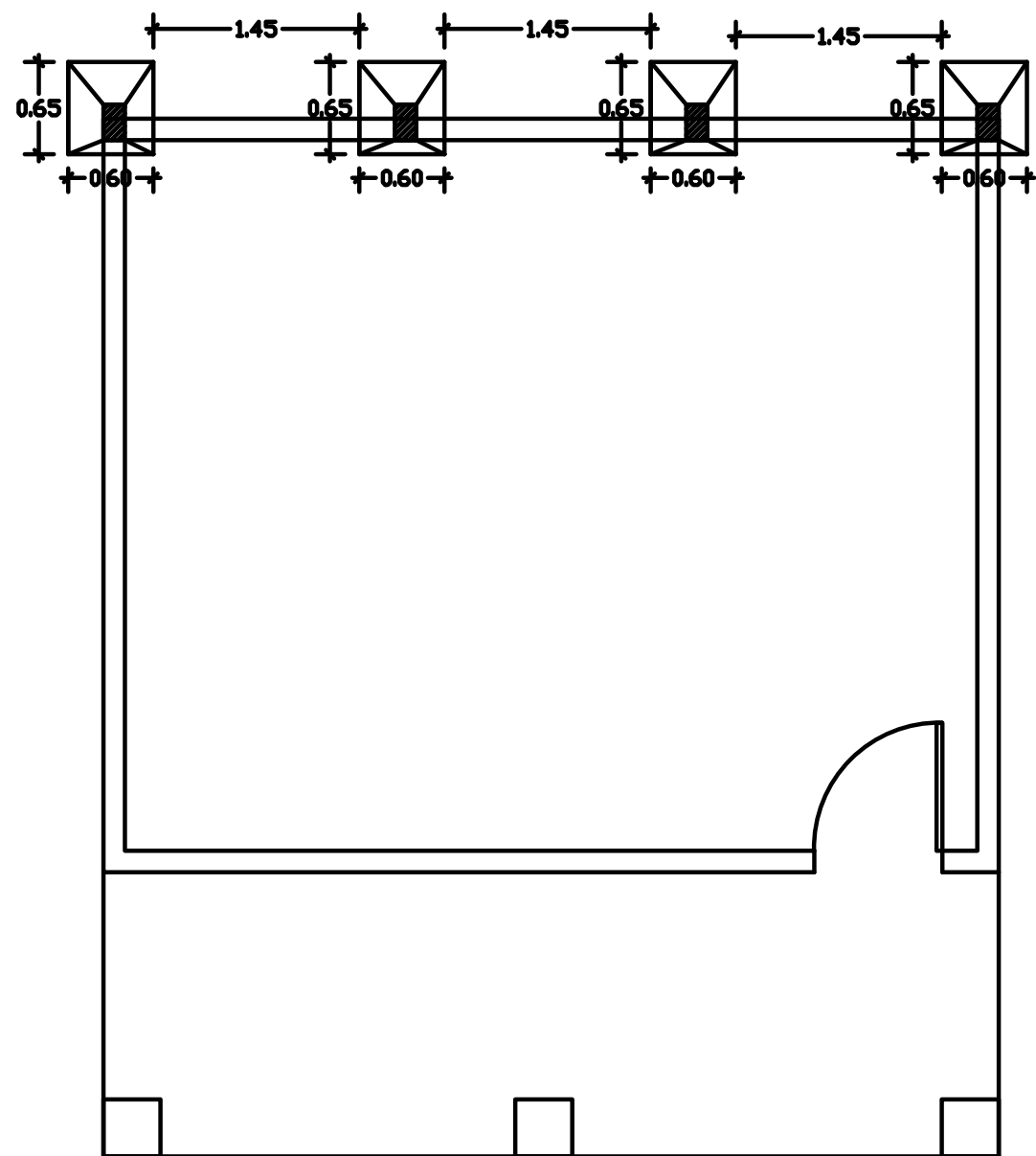
KM 24 GASORY DEPARTAMENTO DE CANINDEYU

REFACCION VARIAS Y DESAGUE PLUVIAL
ESCUELA BASICA No 4289 SAGRADA FAMILIA
UBICACION KM 24 GASORY

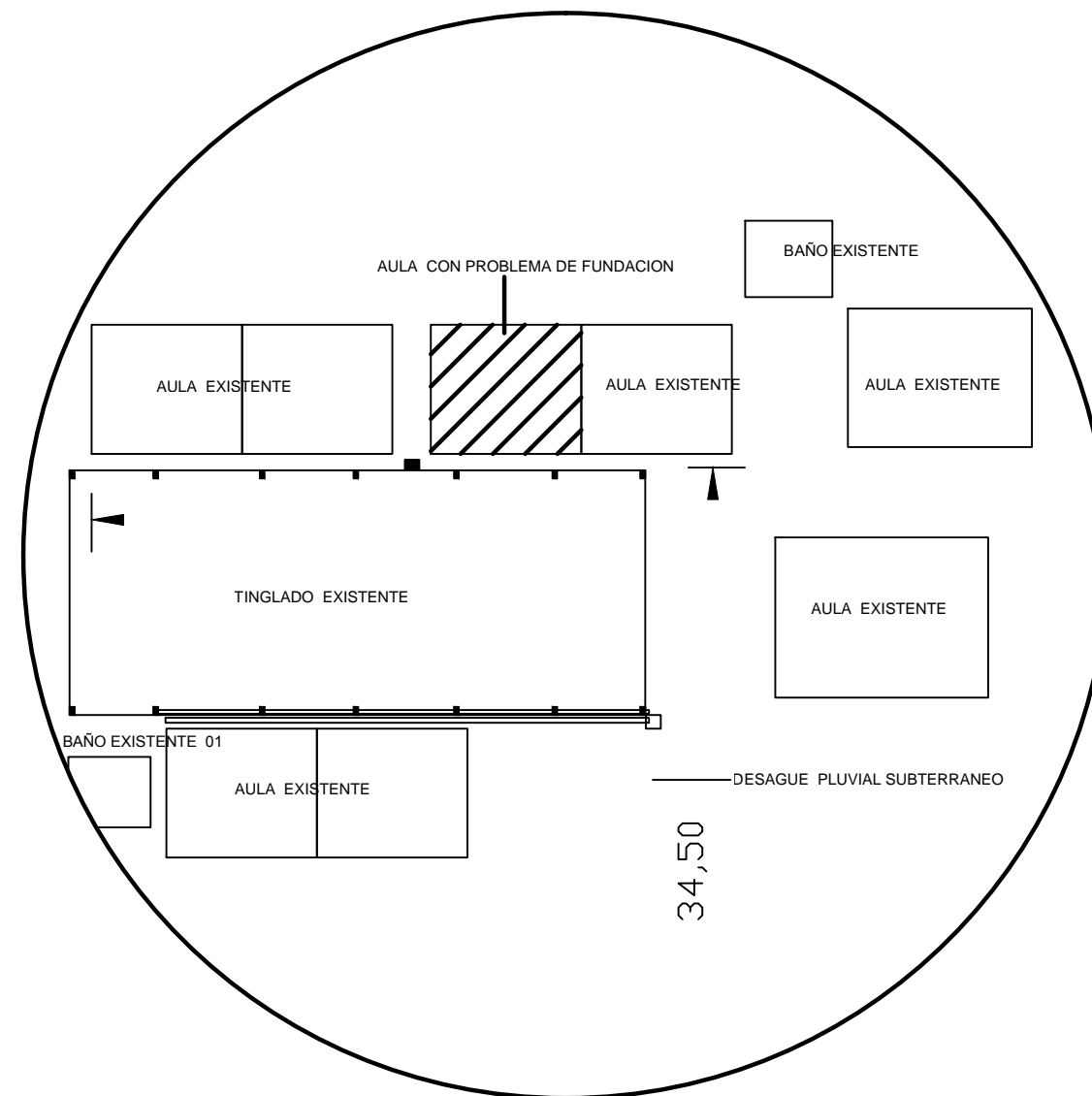
Proyectista : Arq. Hugo Alcaraz Garay
Domicilio: Ruta 10 - km. 2,5 - Salto del Guairá

FIRMA

DISEÑO Nº
01



PLANO DE
FUNDACION



PLANO DE
UBICACION

MUNICIPALIDAD DE PUERTO ADELA

KM 24 GASORY DEPARTAMENTO DE CANINDEYU

REFACCION VARIAS Y DESAGUE PLUVIAL
ESCUELA BASICA No 4289 SAGRADA FAMILIA

UBICACION KM 24 GASORY

Proyectista : Arq. Hugo Alcaraz Garay

Domicilio: Ruta 10 - km. 2,5 - Salto del Guairá

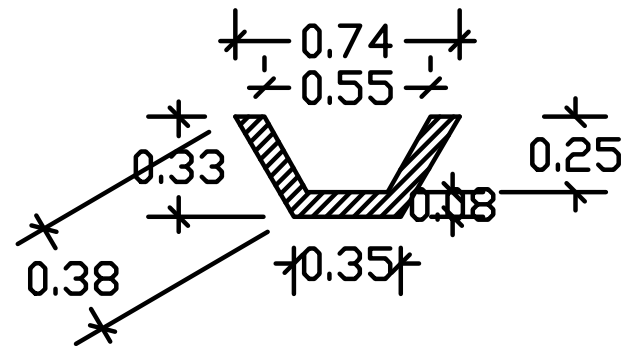
FIRMA

Hugo Alcaraz Garay
ARQ. HUGO C. ALCARAZ G.
PAT. PROF. Nº 2.381

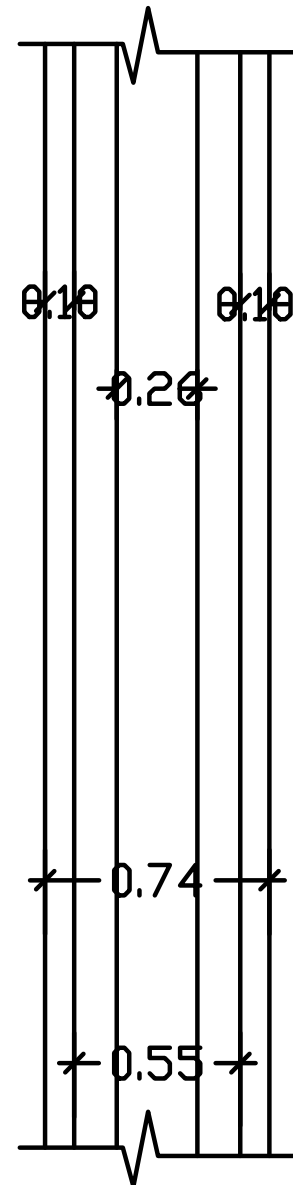
DISEÑO N°
02

PLANO DE DETALLES

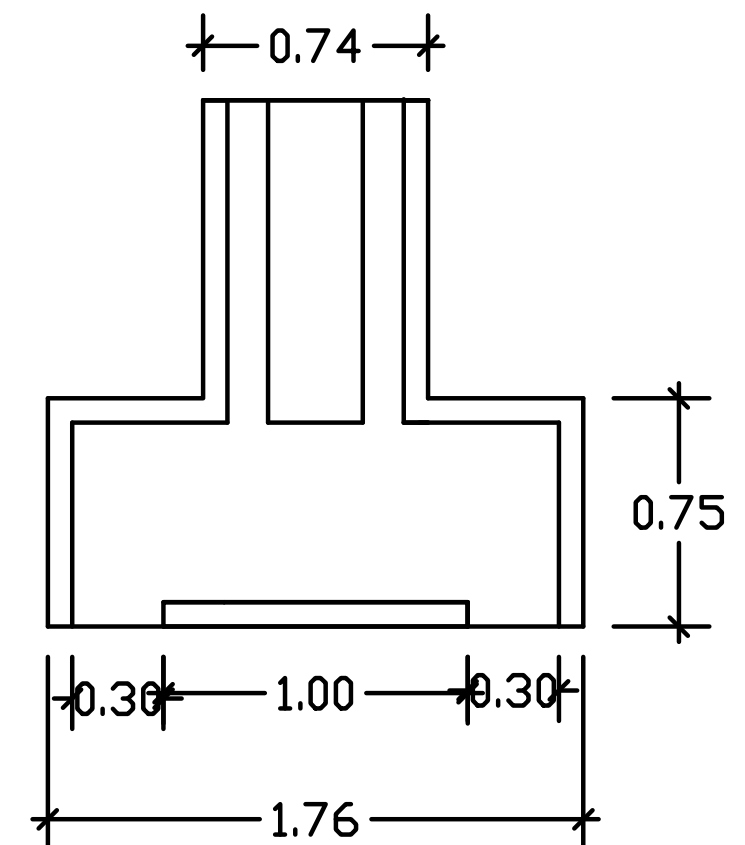
CORTE DE CUNETA



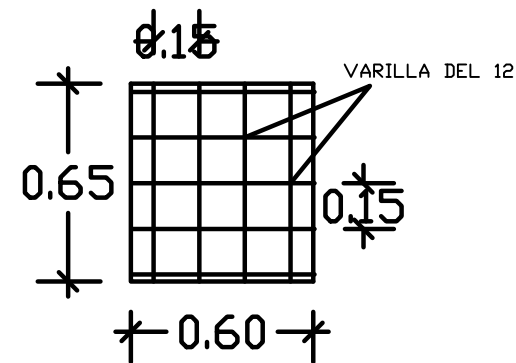
PLANTA DE CUNETA



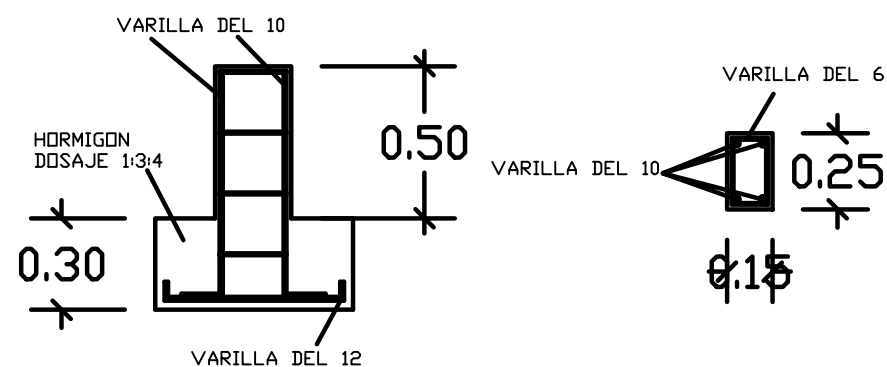
PLANTA DE TRAMPA DE SALIDA A LA CALLE



DETALLE DE ZAPATA



DETALLE DE PILAR



MUNICIPALIDAD DE PUERTO ADELA

KM 24 GASORY DEPARTAMENTO DE CANINDEYU

REFACCION VARIAS Y DESAGUE PLUVIAL
ESCUELA BASICA No 4289 SAGRADA FAMILIA

UBICACION KM 24 GASORY

Proyectista : Arq. Hugo Alcaraz Garay

Domicilio: Ruta 10 - km. 2,5 - Salto del Guairá

FIRMA

Hugo Alcaraz Garay
ARQ. HUGO C. ALCARAZ G.
PAT. PROF. N° 5381

DISEÑO N°

03