

MUNICIPALIDAD DE CAPITÁN MIRANDA

PROYECTO: CONSTRUCCIÓN DE PAVIMENTO TIPO ENTOSCADO(RIPIO) EN DIVERSOS TRAMOS DEL DISTRITO DE CAPITÁN MIRANDA.

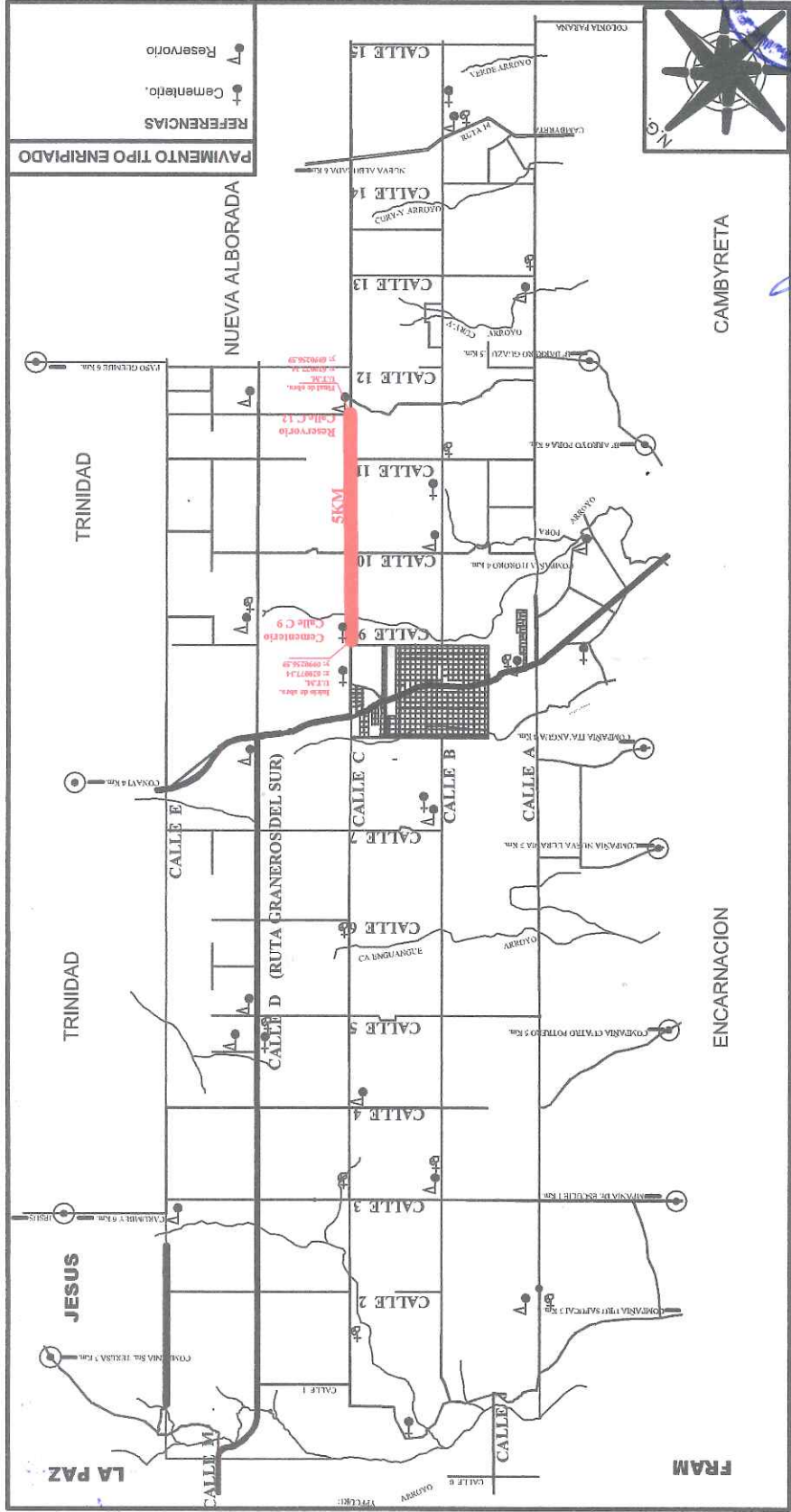
UBICACIÓN= CALLE C SUR.

TEMA: PLANO DE UBICACIÓN

CANTIDAD= 5 KM

ANCHO= 6.00METROS.

ESPESOR= 15CM.



01

FIRMA DE INTENDENTE MUNICIPAL.

FIRMA DE PROFESIONAL

Esc.: 1/1100



Pedro González Thibeaud
ARQUITECTO
Reg. P.º N.º 3333

MUNICIPALIDAD DE CAPITÁN MIRANDA

PROYECTO: CONSTRUCCIÓN DE PAVIMENTO TIPO ENTOSCADO (RIPIO) EN DIVERSOS TRAMOS DEL DISTRITO DE CAPITÁN MIRANDA.

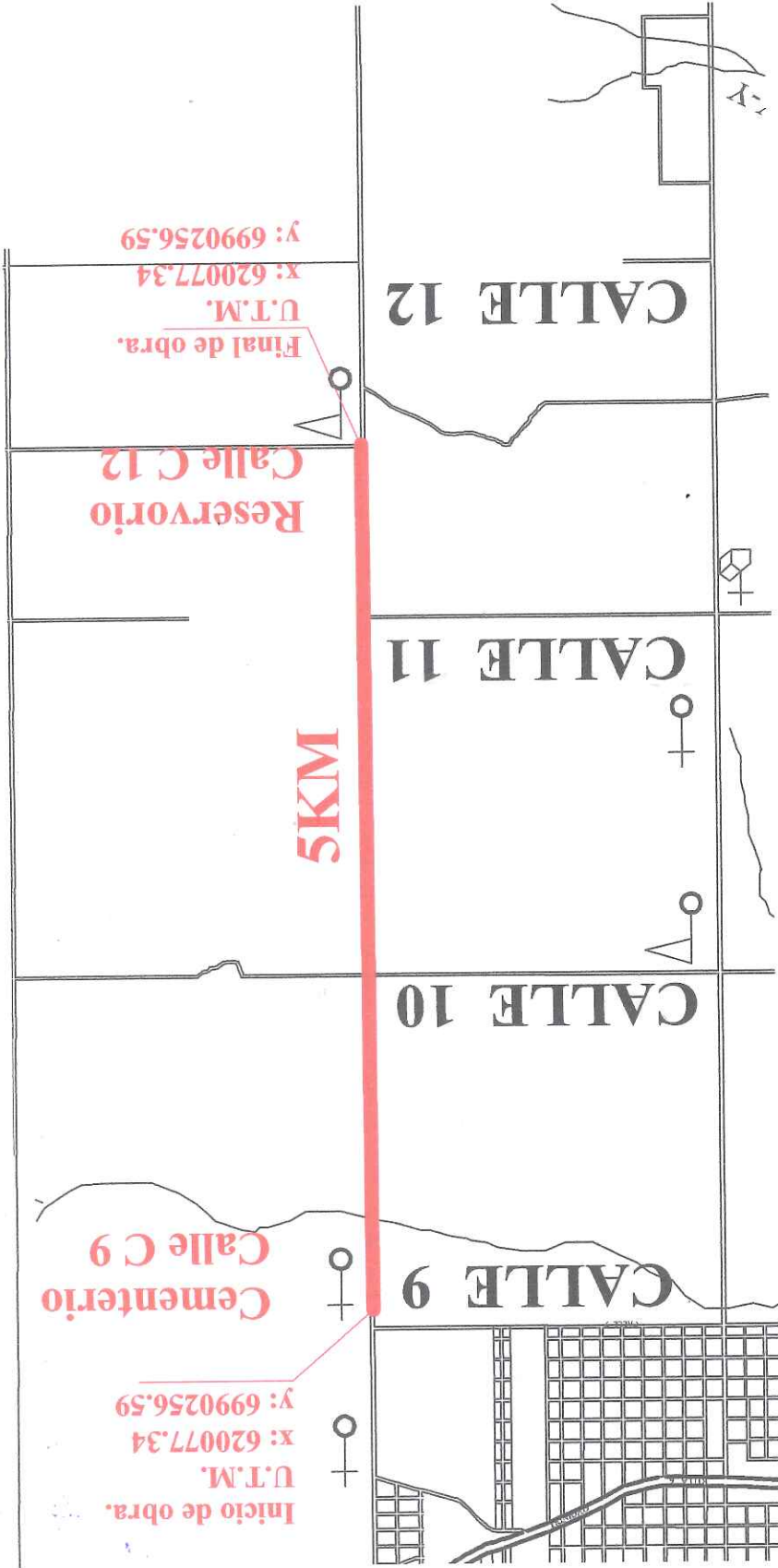
UBICACIÓN= CALLE C "9" HASTA CALLE C "12".

TEMA: PLANO DE UBICACIÓN

CANTIDAD= 5 KM

ANCHO= 6.00 METROS.

ESPESOR= 15 CM.



02

Esc.: 1/500

FIRMA DE PROFESIONAL

FIRMA DE INTENDENTE MUNICIPAL.

Pedro González Thiebeaud
ARQUITECTO
Reg. N° 3333