

UBICACION



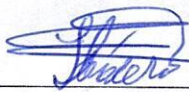
OBRA: RECONSTRUCCIÓN DE UN PUENTE DE HORMIGÓN Y DESAGÜE PLUVIAL

UBICACION: KM4 1/2 CALLE PAYSANDU

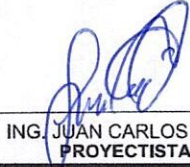
FECHA: JUNIO- 2024

LOTE Nº: 01



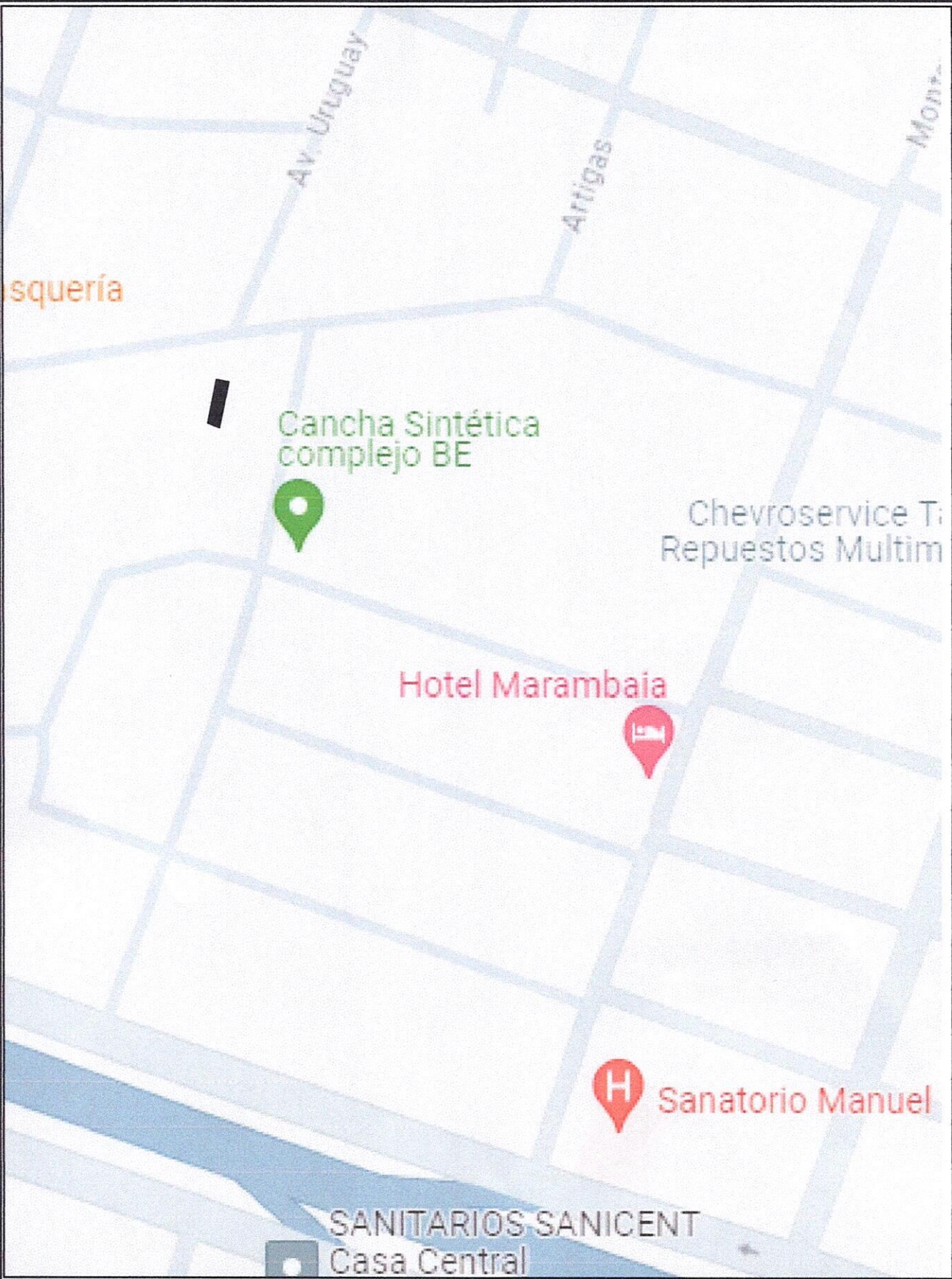


ING. SERGIO CÁCERES
ING. CALCULISTA



ING. JUAN CARLOS OLMEDO
PROYECTISTA






OBRA: RECONSTRUCCIÓN DE UN PUENTE DE HORMIGÓN Y DESAGÜE PLUVIAL


UBICACION: KM4 1/2 CALLE PAYSANDU

FECHA: JUNIO - 2024

LOTE N°: 01



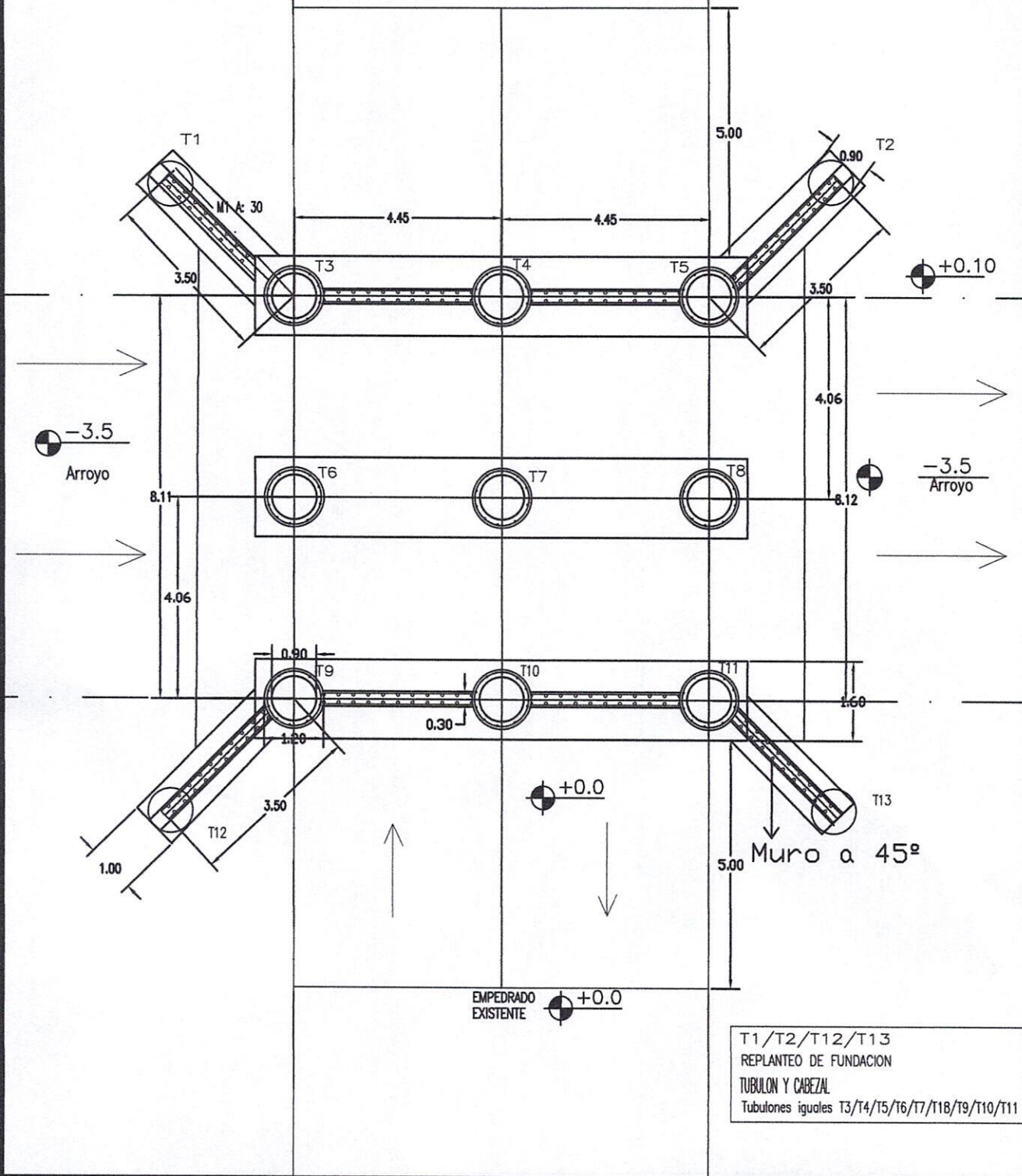

ING. SERGIO CÁCERES
ING. CALCULISTA


ING. JUAN CARLOS OLMEDO
PROYECTISTA





EJES DE REPLANTEO



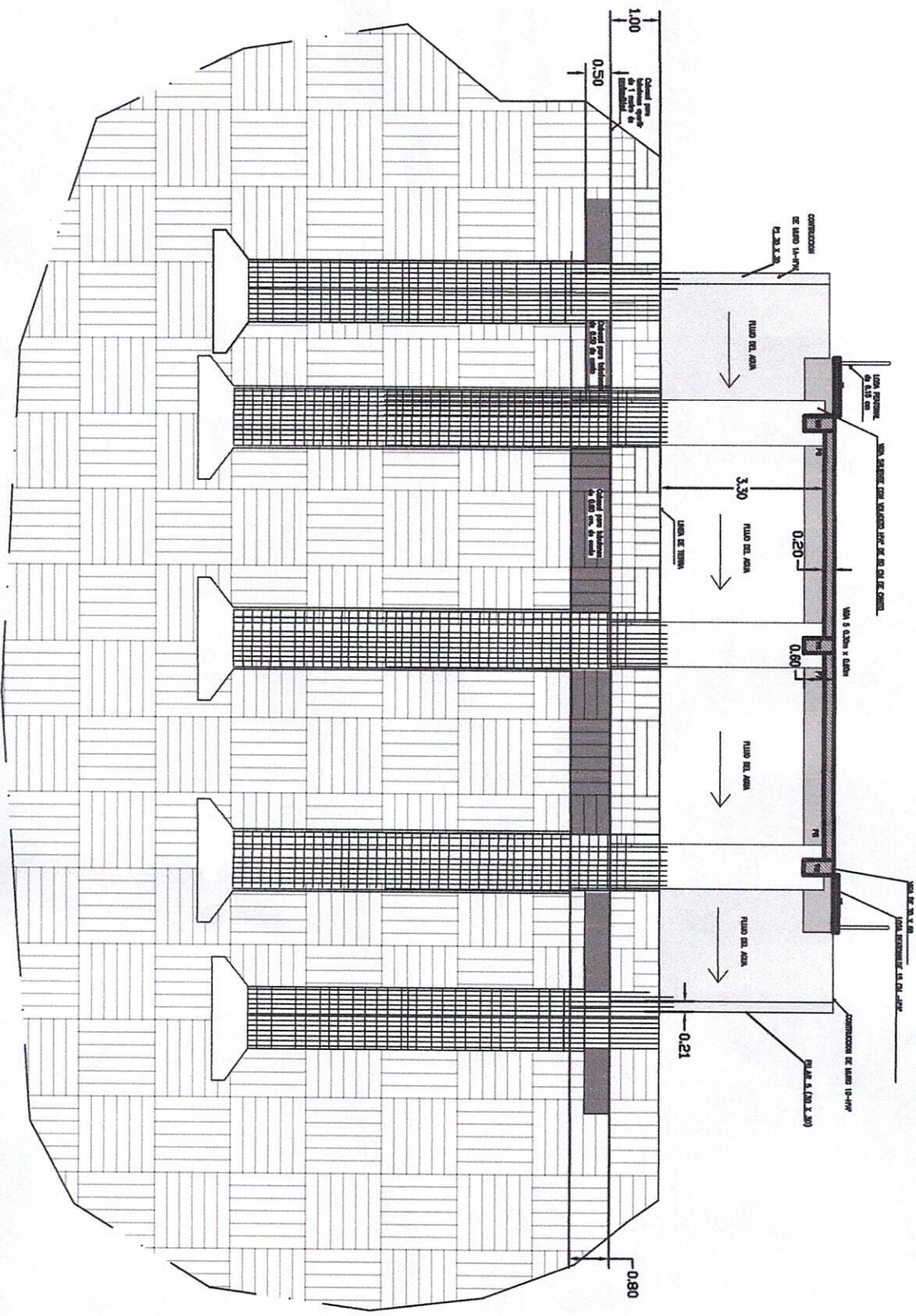
ING. SERGIO CÁCERES
ING. CALCULISTA

ING. JUAN CARLOS OLMEDO
PROYECTISTA

ING. FLAMINIO MEDINA
DIR. ÁREA URBANA



DETALES DEL CORTE AA




OBRA: RECONSTRUCCIÓN DE UN PUENTE DE HORMIGÓN Y DESAGUE PLUVIAL


UBICACION: KM4 1/2 CALLE PAYSANDU

FECHA: JUNIO - 2024

LOTE N°: 01



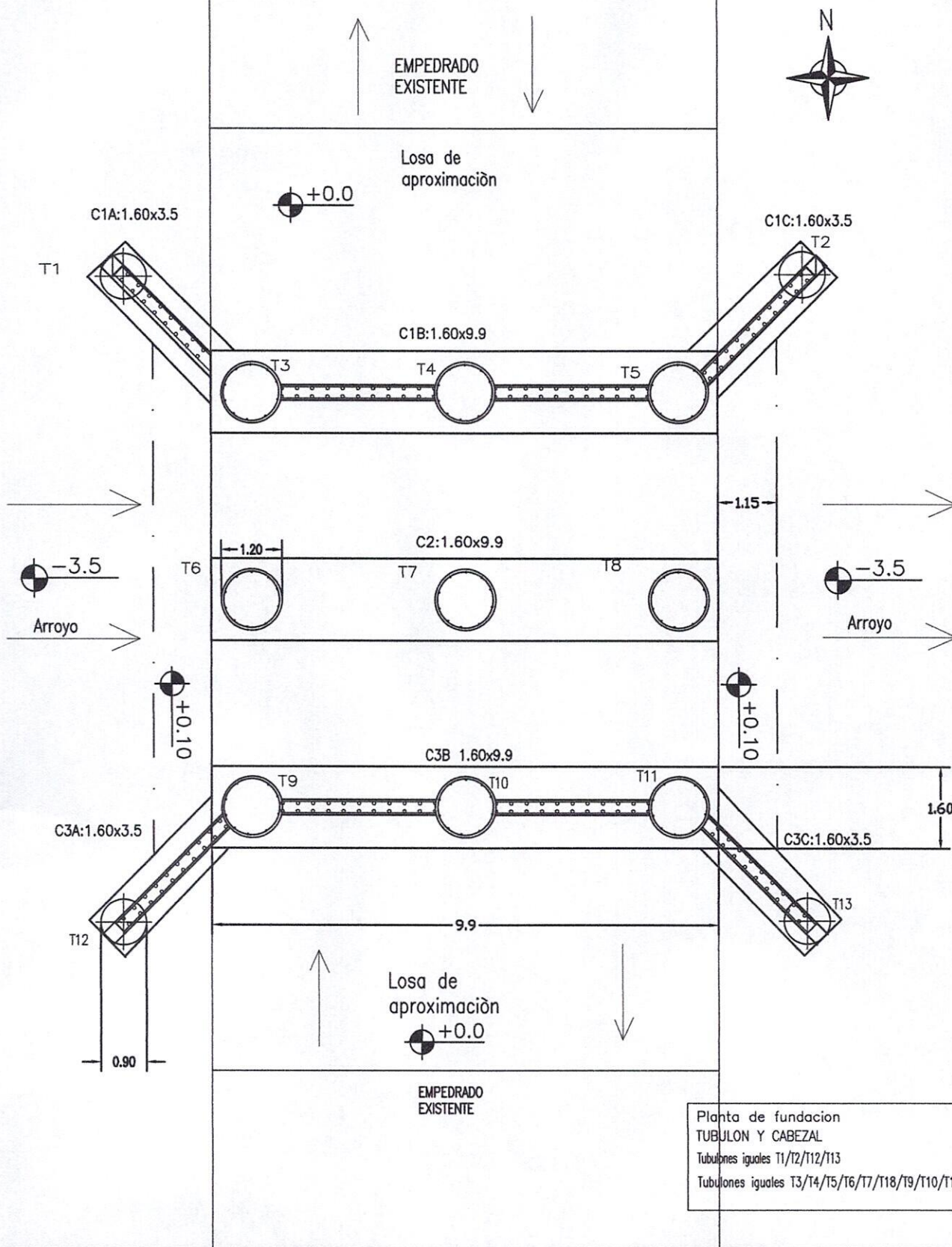

ING. SERGIO CÁCERES
ING. CALCULISTA


ING. JUAN CARLOS OLMEDO
PROYECTISTA


ING. ELAMINIO MEDINA
DIR. ÁREA URBANA



PLANTA DE FUNDACION DE TUBULON Y CABEZAL



Planta de fundacion
TUBULON Y CABEZAL
Tubulones iguales T1/T2/T12/T13
Tubulones iguales T3/T4/T5/T6/T7/T8/T9/T10/T11

OBRA: RECONSTRUCCIÓN DE UN PUENTE DE HORMIGÓN Y DESAGUE PLUVIAL

UBICACION: KM4 1/2 CALLE PAYSANDU

FECHA: JUNIO - 2024

LOTE N°: 01



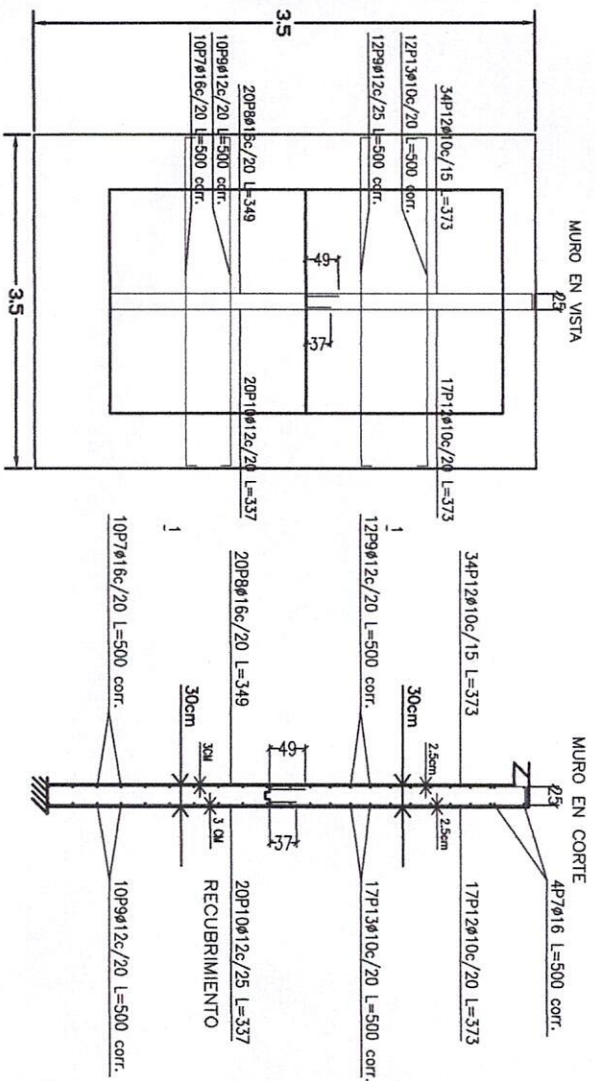
ING. SERGIO CÁCERES
ING. CALCULISTA

ING. JUAN CARLOS OLMEDO
PROYECTISTA

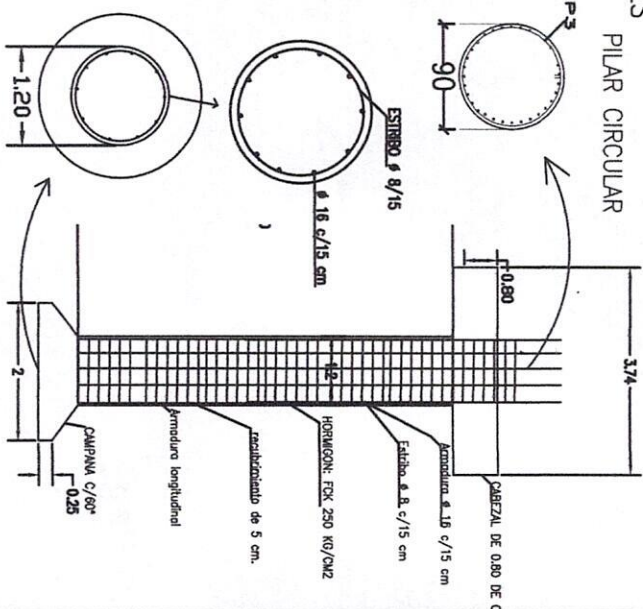
ING. FLAMINIO MEDINA
DIR. ÁREA URBANA



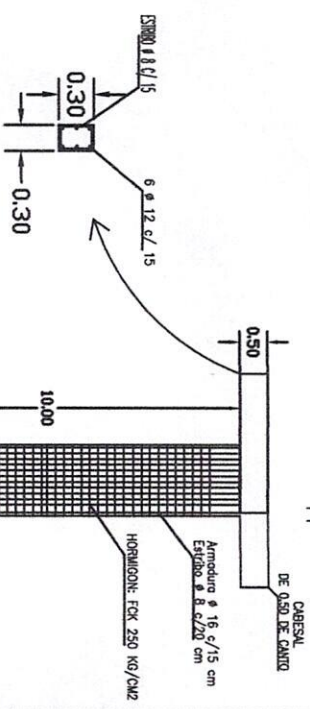
CORTE TRANSVERSAL Y LONGITUDINAL DETALLES CABEZAL PARA TUBULONES



PILAR CIRCULAR



Tubulones iguales T1/T2/T12/T13

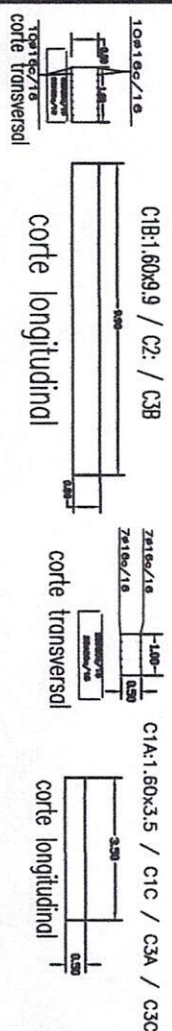


Elemento	Pos.	Diam.	No.	Long.	Total	ADN
				(cm)	(cm)	(kg)
Armaduras d utilizar para muros	7	Ø16	14	VAR.	7000	110.5
	8	Ø16	20	349	6980	110.2
	9	Ø12	22	VAR.	11000	97.7
	10	Ø12	20	337	6740	59.8
	11	Ø10	35	7000	43.1	
	12	Ø10	51	373	19023	117.2
	13	Ø10	12	VAR.	6000	37.0
				Total+10%	633.1	

RECUBRIMIENTO DE CIERRE: 4 CM

Hormigón: H-25

ARMADURA FK 4200 KG/CM2



OBRA: RECONSTRUCCIÓN DE UN PUENTE DE HORMIGÓN Y DESAGUE PLUVIAL

UBICACION: KM4 1/2 CALLE PAYSANDU

FECHA: JUNIO - 2024

LOTE N°: 01



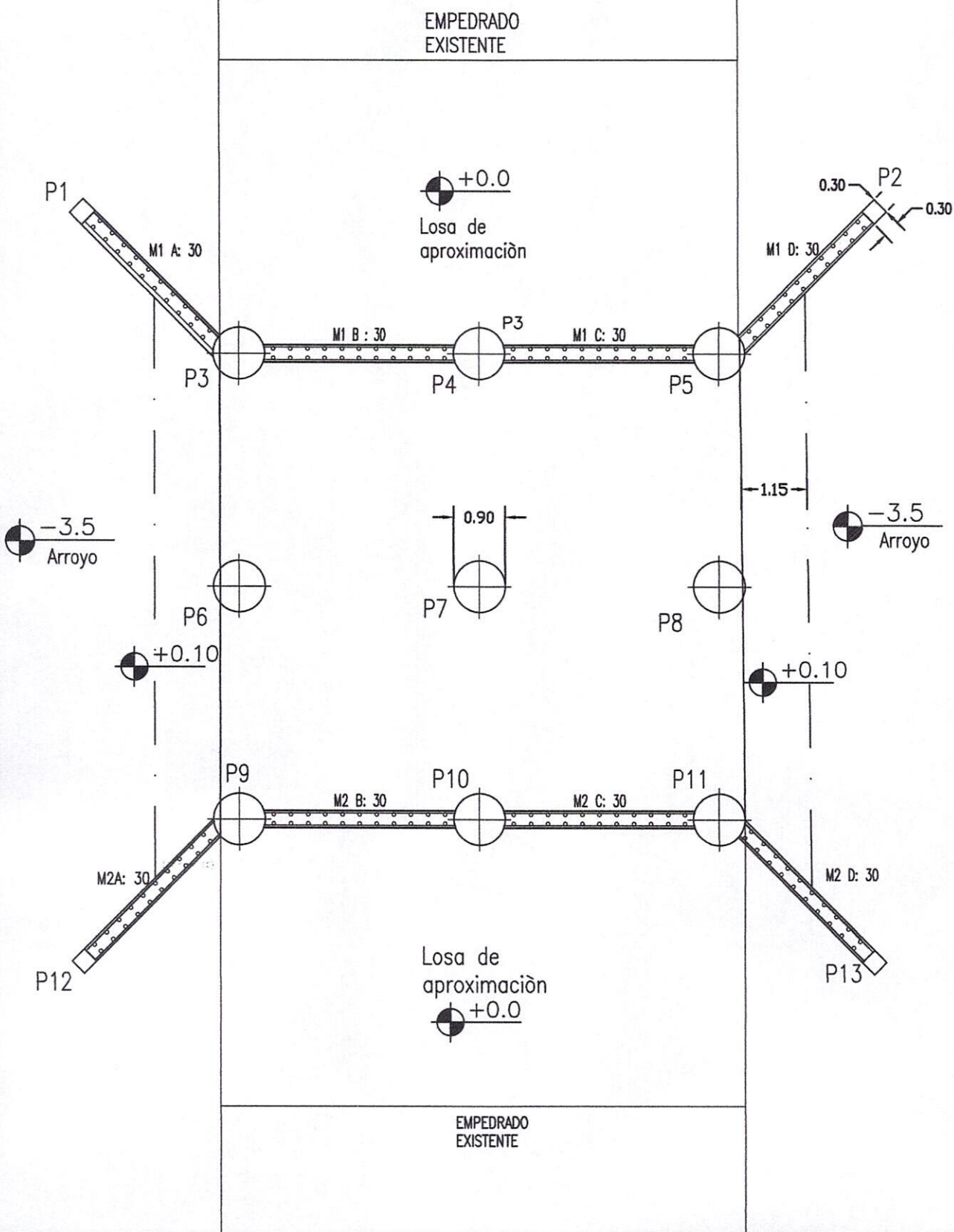
ING. SERGIO CÁCERES
ING. CALCULISTA

ING. JUAN CARLOS OLMEDO
PROYECTISTA

ING. FLAMINIO MEDINA
DIR. ÁREA URBANA



PLANTA DE PILARES Y MUROS

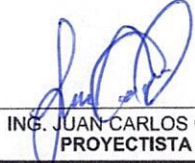


OBRA: RECONSTRUCCIÓN DE UN PUENTE DE HORMIGÓN Y DESAGÜE PLUVIAL	LOTE N°: 01
UBICACION: KM4 1/2 CALLE PAYSANDU	

FECHA: JUNIO - 2024



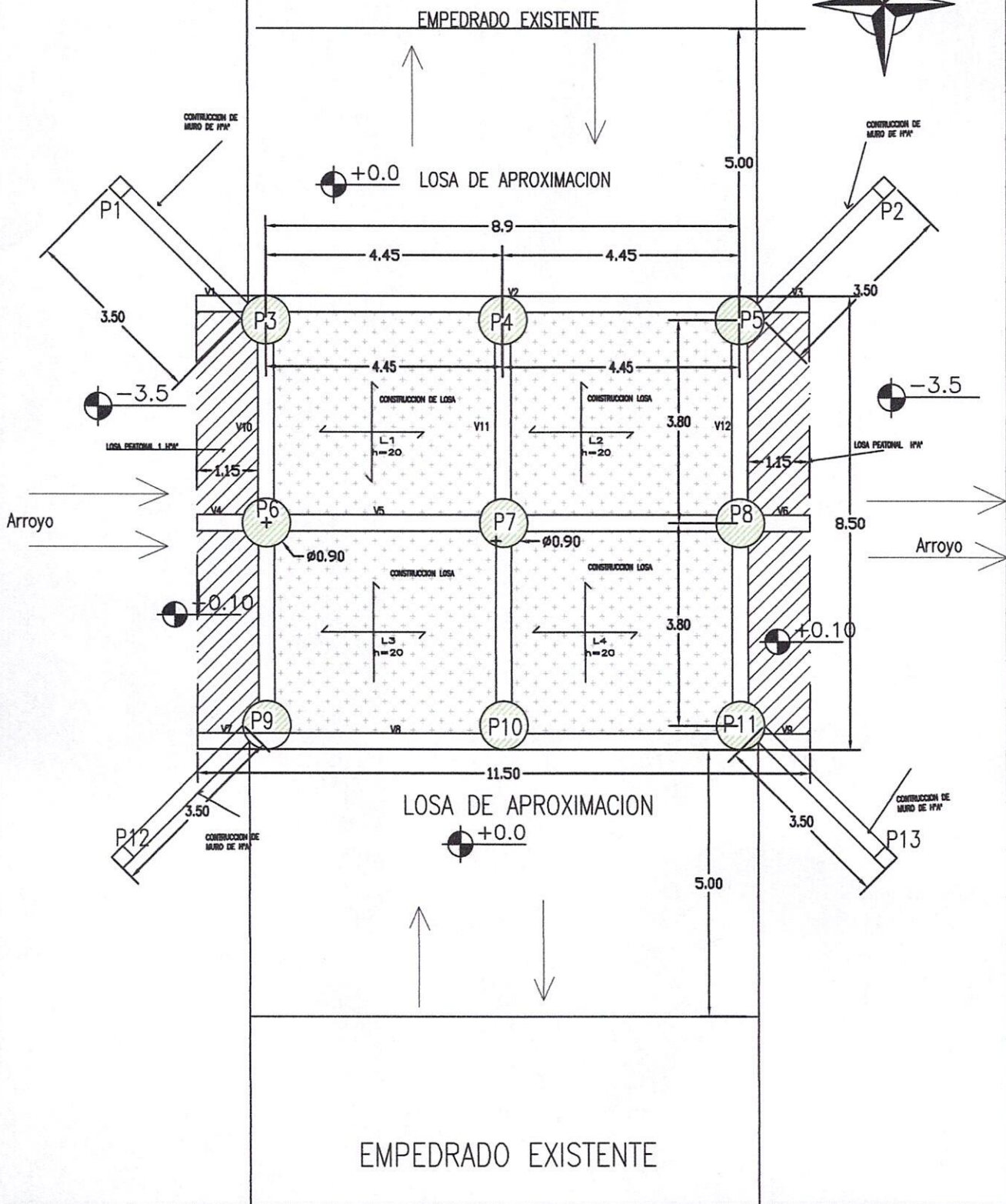

ING. SERGIO CÁCERES
ING. CALCULISTA


ING. JUAN CARLOS OLMEDO
PROYECTISTA


ING. FLAMINIO MEDINA
DIR. ÁREA URBANA



PLANTA DE PILARES VIGAS Y LOSAS



OBRA: RECONSTRUCCIÓN DE UN PUENTE DE HORMIGÓN Y DESAGUE PLUVIAL

UBICACION: KM4 1/2 CALLE PAYSANDU

FECHA: JUNIO - 2024

LOTE N°: 01



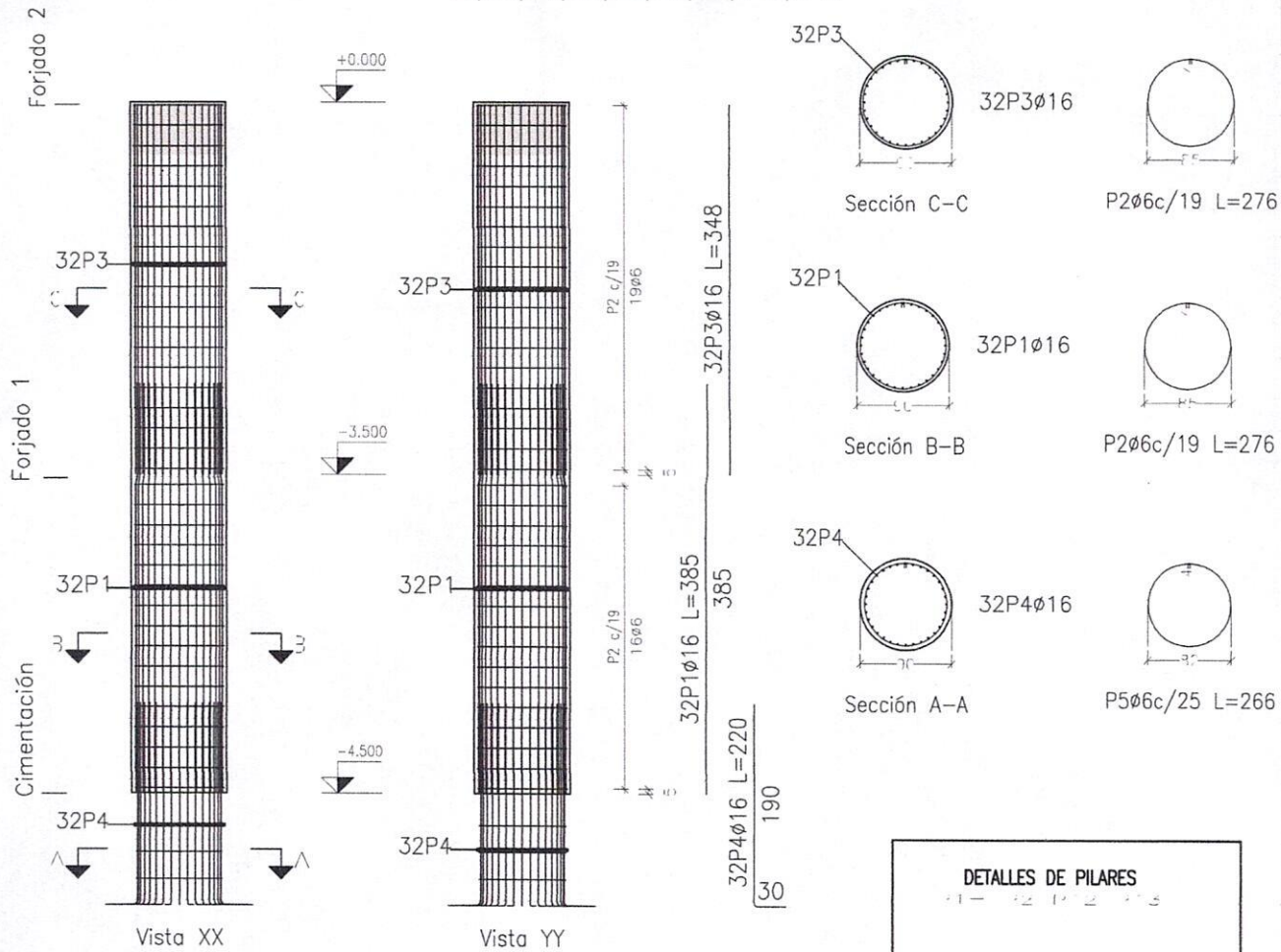
ING. SERGIO CÁCERES
ING. CALCULISTA

ING. JUAN CARLOS OLMEDO
PROYECTISTA

ING. FLAMINIO MEDINA
DIR. ÁREA URBANA



DETALLES DE PILARES
P3/P4/P5/P6/P7/P8/P9/P10/P11




Pos.	Diám.	No.	Long. (cm)	Total (cm)	x 2 (cm)
1	Ø16	32	385	12320	24640
2	Ø6	35	276	9660	19320
3	Ø16	32	348	1136	2272
4	Ø16	32	220	7040	14080
5	Ø6	3	266	798	1596


DETALLES DE PILARES				
1	2	3	4	5

Planta	Dimensión (cm)	Hormigón		Armaduras ADN 420			Cuantía (kg/m3)
		Tipo: H-25 Recubrimiento: 3 cm		Longitudinal (kg)	Estribos (kg)	Total +10 % (kg)	
		Volumen (m3)	Encofrado (m2)				
Forjado 2	Diámetro 90	2.23	9.90	175.8	11.6	206.1	84.16
Forjado 1		1.91	8.48	194.5	9.8	224.7	107.05
Total (x2)		8.27	36.76	740.6	42.9	861.6	94.73

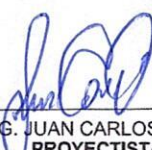
OBRA:	RECONSTRUCCIÓN DE UN PUENTE DE HORMIGÓN Y DESAGÜE PLUVIAL	FECHA:	JUNIO - 2024	LOTE Nº:	01
UBICACION:	KM4 1/2 CALLE PAYSANDU				




CIUDAD DEL ESTE



ING. SERGIO CÁCERES
ING. CALCULISTA

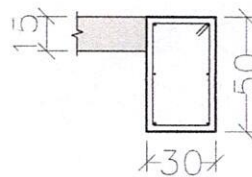
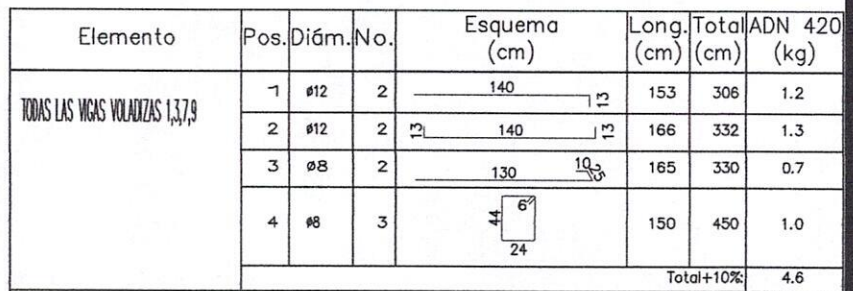
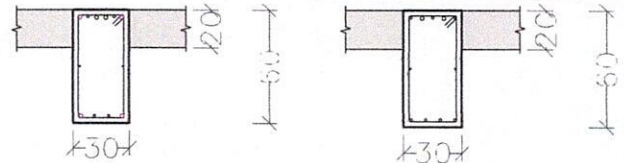


ING. JUAN CARLOS OLMEDO
PROYECTISTA

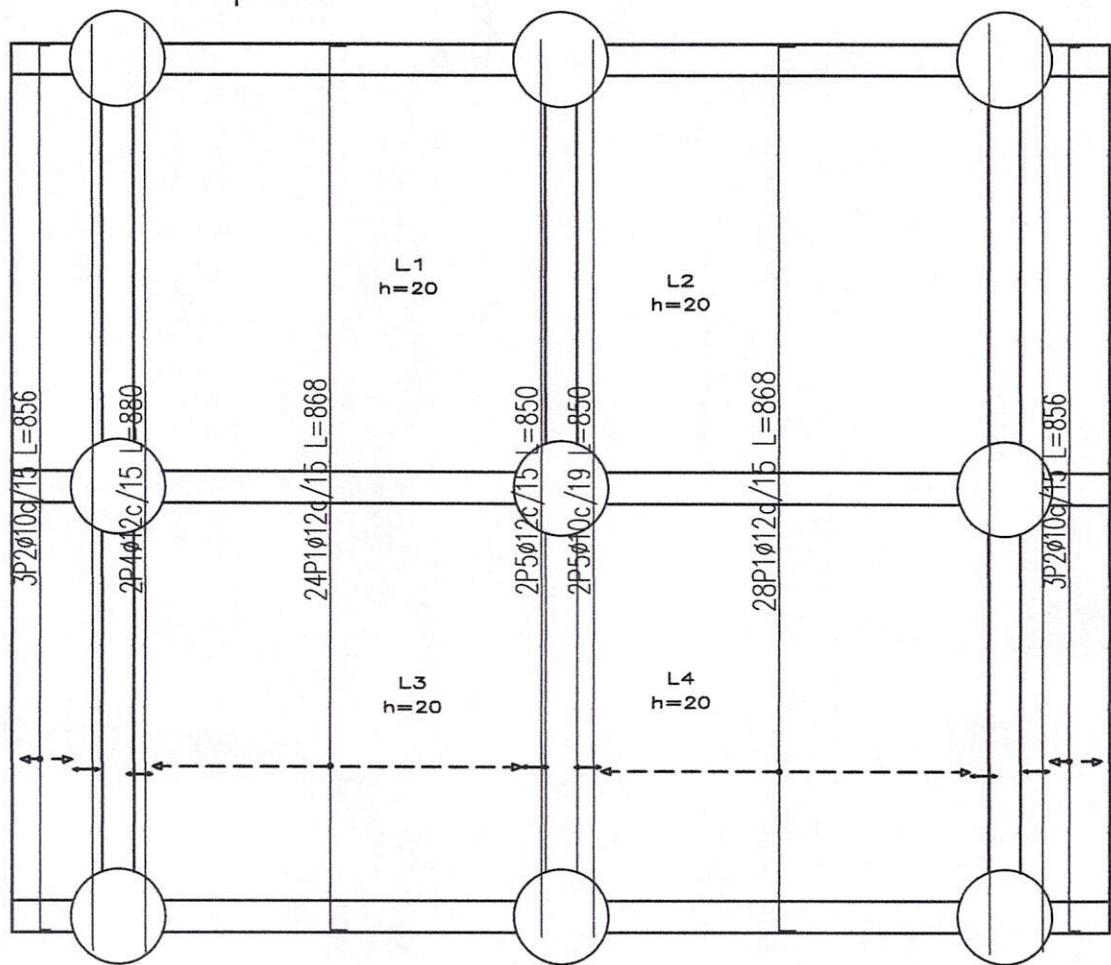


ING. ESTANISLAO MEDINA
DIR. ÁREA URBANA

2,5,8,10,11,12



Losa - Armadura transversal superior



Elemento	Pos.	Diám.	No.	Long. (cm)	Total (cm)	ADN 420 (kg)	
Armadura transversal superior	1	Ø12	52	868	45136	278.1	Armadura transversal superior Hormigón: H-25 ADN 420
	2	Ø8	6	856	5136	11.4	
	3	Ø8	4	875	3500	7.8	
	4	Ø10	4	880	3520	21.7	
	5	Ø12	4	850	3400	21.0	
Total+10%:						374.0	
						Ø6:	21.1
						Ø10:	352.9
						Total:	374.0

OBRA: RECONSTRUCCIÓN DE UN PUENTE DE HORMIGÓN Y DESAGUE PLUVIAL

UBICACION: KM4 1/2 CALLE PAYSANDU

FECHA: JUNIO - 2024

LOTE Nº: 01



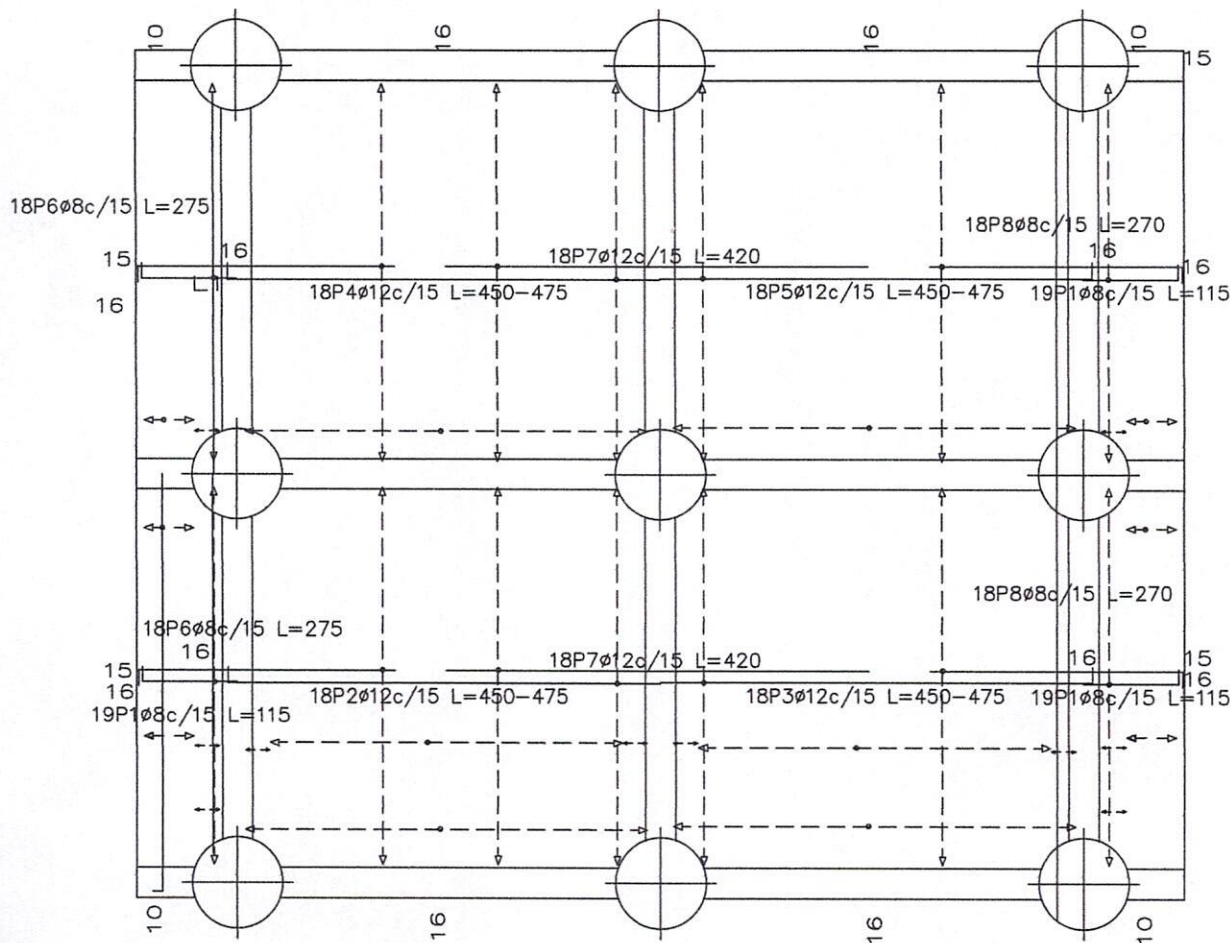
ING. SERGIO CÁCERES
ING. CALCULISTA

ING. JUAN CARLOS OLMEDO
PROYECTISTA

ING. FLAMINIO MEDINA
DIR. ÁREA URBANA



Losa - Armadura longitudinal superior



Elemento	Pos.	Diám.	No.	Long. (cm)	Total (cm)	ADN 420 (kg)
Armadura longitudinal superior	1	ø8	76	115	8740	19.4
	2	ø12	18	VAR.	8154	50.2
	3	ø12	18	VAR.	8154	50.2
	4	ø12	18	VAR.	8154	50.2
	5	ø12	18	VAR.	8154	50.2
	6	ø8	36	275	9900	39.1
	7	ø10	36	420	15120	93.2
	8	ø8	36	270	9720	38.4
	9	ø10	40	405	16200	99.8
	10	ø6	8	380	3040	6.8
	11	ø10	40	400	16000	98.6
	12	ø6	12	430	5160	11.5
	13	ø10	52	868	45136	278.1
	14	ø6	6	856	5136	11.4
	15	ø6	4	875	3500	7.8
	16	ø10	4	880	3520	21.7
	17	ø10	4	850	3400	21.0
Total+10%:					1042.4	
					ø6:	62.6
					ø8:	85.3
					ø10:	894.5
					Total:	1042.4

OBRA: RECONSTRUCCIÓN DE UN PUENTE DE HORMIGÓN Y DESAGUE PLUVIAL


UBICACION: KM4 1/2 CALLE PAYSANDU

FECHA: JUNIO - 2024

LOTE N°: 01




ING. SERGIO CÁCERES
ING. CALCULISTA


ING. JUAN CARLOS OLMEDO
PROYECTISTA

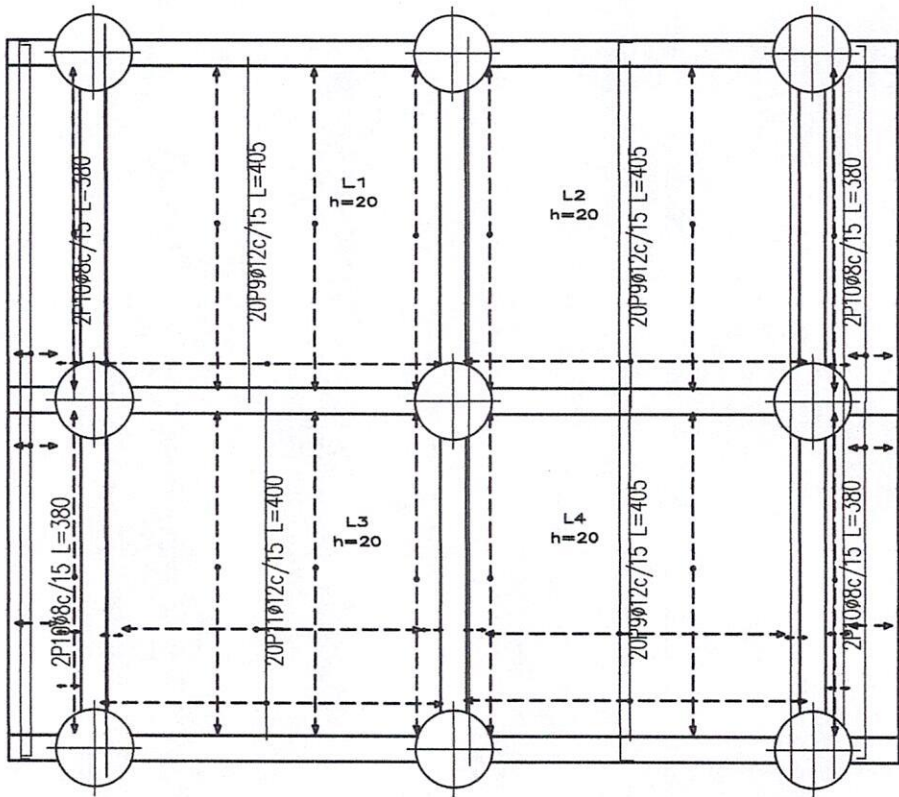


OBRA: RECONSTRUCCIÓN DE UN PUENTE DE HORMIGÓN Y DESAGÜE PLUVIAL
UBICACION: KM4 1/2 CALLE PAYSANDU

FECHA: JUNIO - 2024



Losa - Armadura transversal inferior



Elemento	Pos.	Diám.	No.	Long. (cm)	Total (cm)	ADN 420 (kg)
Armadura transversal inferior	1	Ø8	76	115	8740	19.4
	2	Ø10	18	VAR.	8154	50.2
	3	Ø10	18	VAR.	8154	50.2
	4	Ø10	18	VAR.	8154	50.2
	5	Ø10	18	VAR.	8154	50.2
	6	Ø8	36	275	9900	39.1
	7	Ø10	36	420	15120	93.2
	8	Ø8	36	270	9720	38.4
	9	Ø16	40	405	16200	99.8
	10	Ø6	8	380	3040	6.8
	11	Ø16	40	400	16000	98.6
	12	Ø6	12	430	5160	11.5
	13	Ø10	52	868	45136	278.1
	14	Ø6	6	856	5136	11.4
	15	Ø6	4	875	3500	7.8
	16	Ø10	4	880	3520	21.7
	17	Ø10	4	850	3400	21.0
Total+10%					1042.4	

OBRA: RECONSTRUCCIÓN DE UN PUENTE DE HORMIGÓN Y DESAGUE PLUVIAL

UBICACION: KM4 1/2 CALLE PAYSANDU

FECHA: JUNIO - 2024

LOTE Nº: 01



ING. SERGIO CÁCERES

ING. CALCULISTA

ING. JUAN CARLOS OLMEDO

PROYECTISTA

ING. FLAMINIO MEDINA

DIR. ÁREA URBANA

