



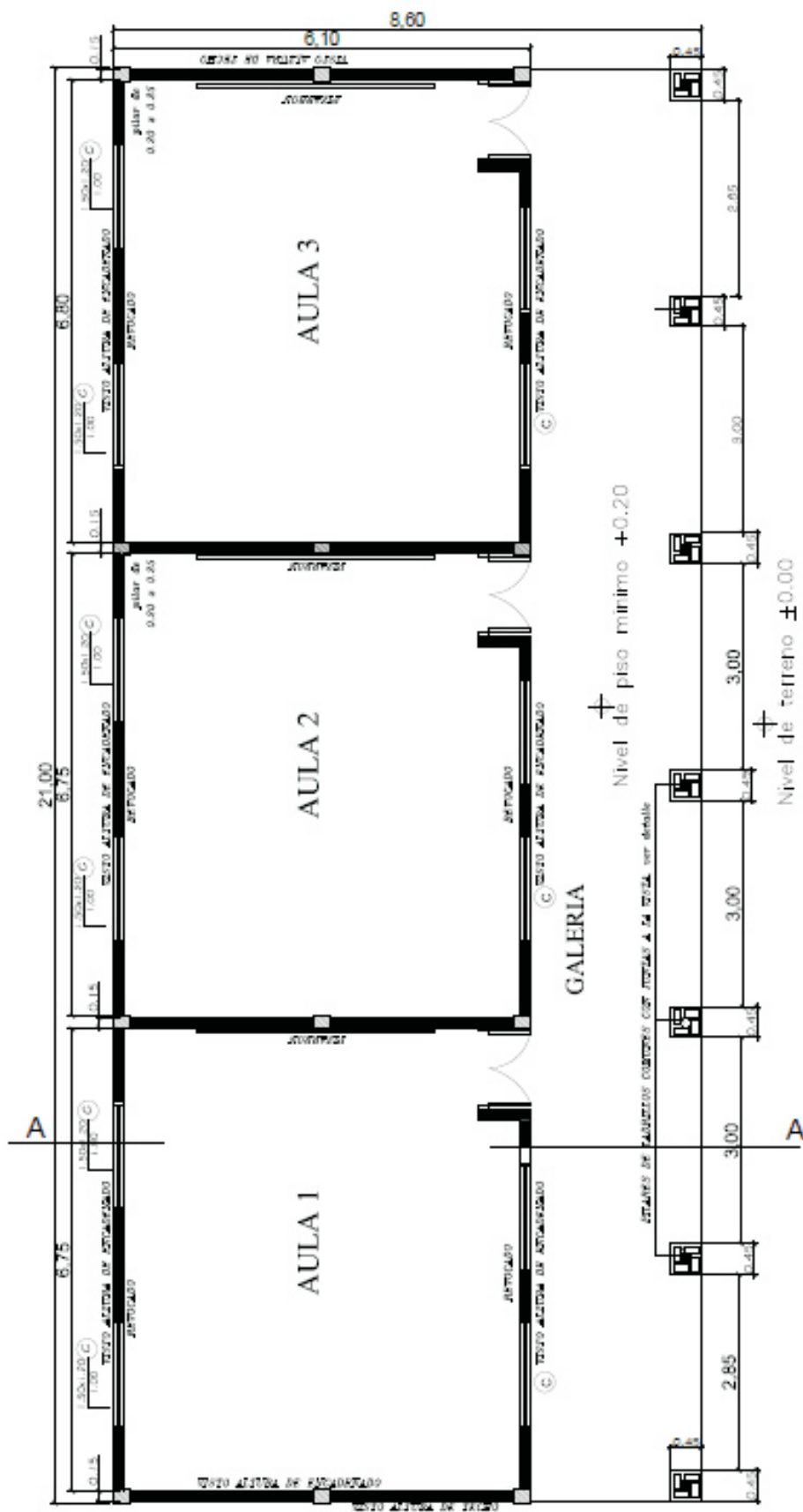
# MUNICIPALIDAD DE OBLIGADO

**OBRA: CONSTRUCCIÓN DE TRES AULAS  
(AULA 5,80 X 6,80) TECHO DE CHAPAS**

**ESCUELA BÁSICA N° 1426 PEDRO JUAN  
CABALLERO**

**OBLIGADO KM. 17**

**AÑO 2024**



PLANTA

DEPARTAMENTO  
Obras y Catastro  
MUNICIPALIDAD  
DE OBLIGADO

*[Handwritten signature]*

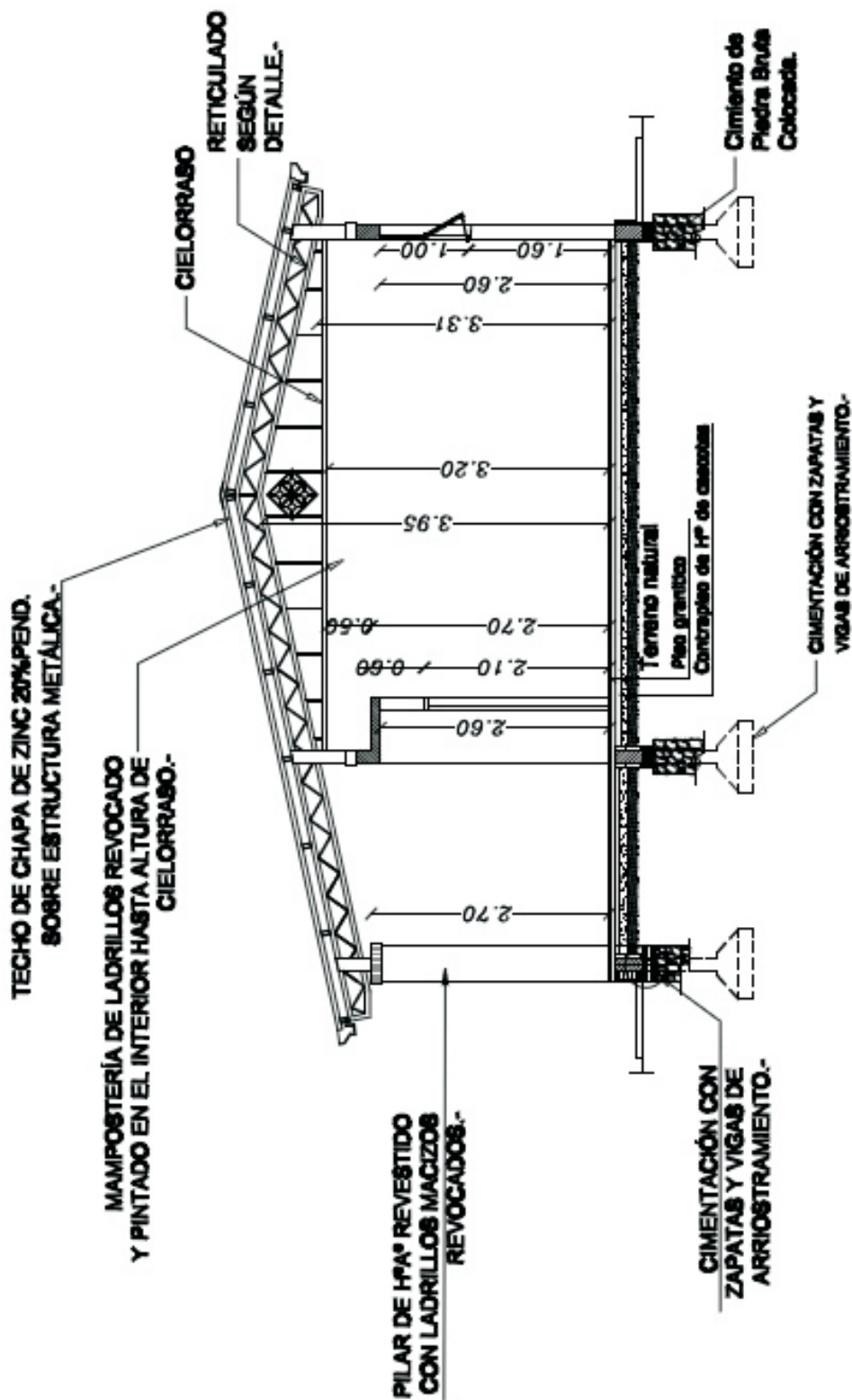


# MUNICIPALIDAD DE OBLIGADO

OBRA: CONSTRUCCIÓN DE TRES AULAS (AULA 5,80 X 6,80) TECHO DE CHAPA

ESCUELA BASICA N°1426 PEDRO JUAN CABALLERO

AÑO 2024



**CORTE AA' \_Esc.:1/75**

**CORTE**

DEPARTAMENTO  
Obras y Catastro  
MUNICIPALIDAD  
DE OBLIGADO

*[Handwritten signature]*



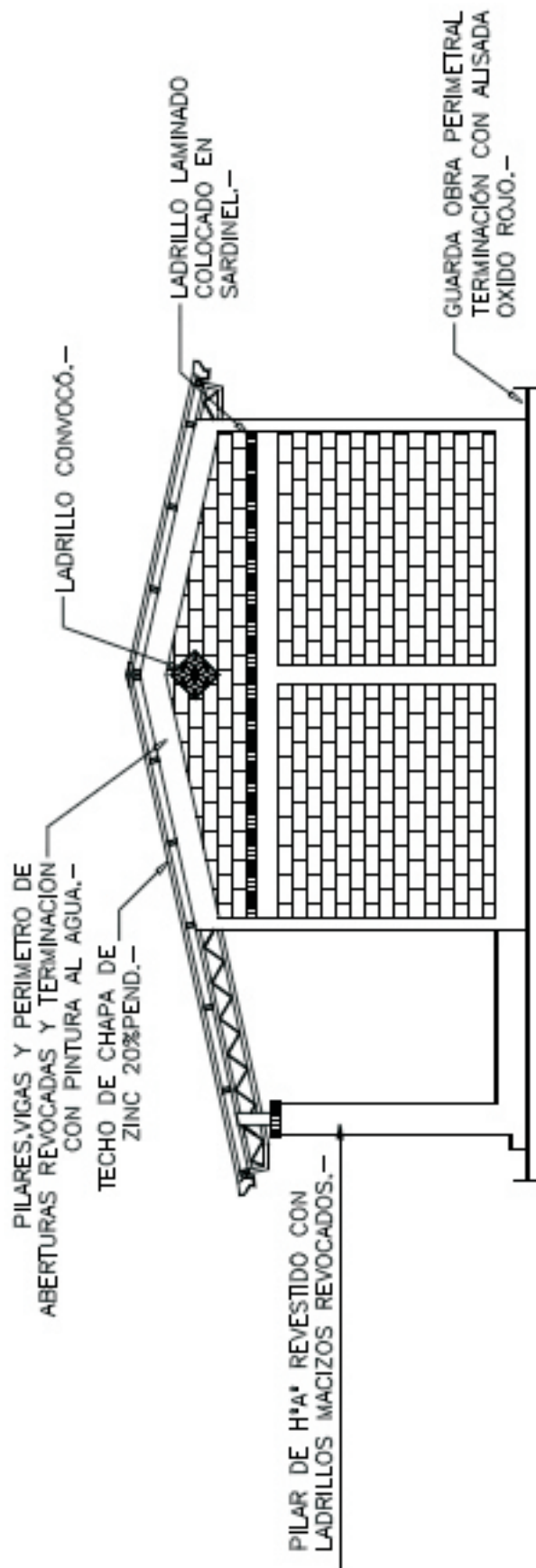
# MUNICIPALIDAD DE OBLIGADO

OBRA: CONSTRUCCIÓN DE TRES AULAS (AULA 5,80 X 6,80) TECHO DE CHAPA

ESCUELA BÁSICA N°1426 PEDRO JUAN CABALLERO

AÑO 2024

VISTA LATERAL



FACHADA LATERAL\_Esc.:1/100

DEPARTAMENTO  
Obras y Catastro  
MUNICIPALIDAD  
DE OBLIGADO

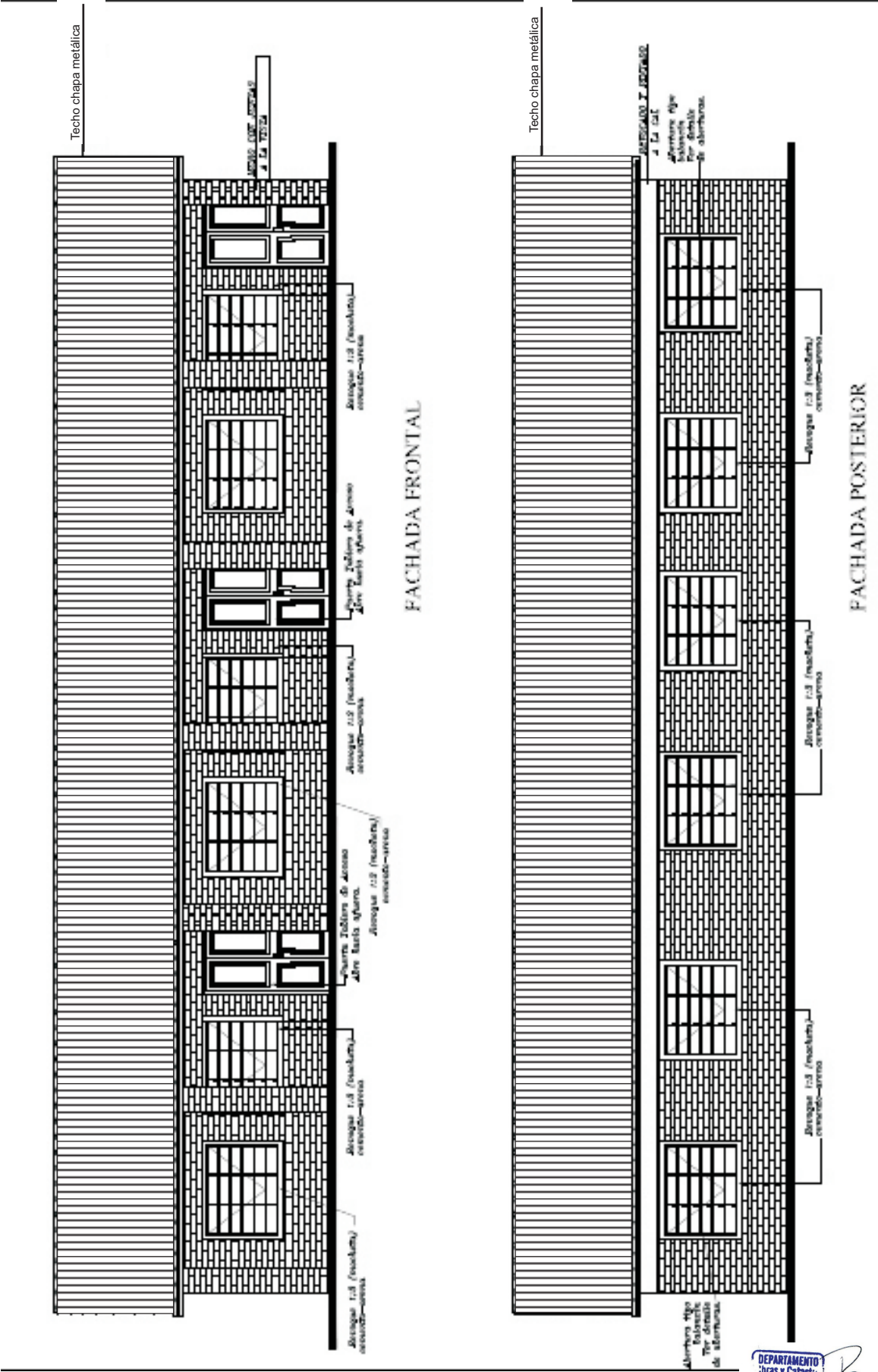


MUNICIPALIDAD DE OBLIGADO

OBRA: CONSTRUCCIÓN DE TRES AULAS (AULA 5,80 X 6,80) TECHO DE CHAPA

ESCUELA BÁSICA N° 1426 PEDRO JUAN CABALLERO

AÑO 2024



DEPARTAMENTO  
de Urbanismo y Catastro  
MUNICIPALIDAD  
DE OBLIGADO

*[Handwritten signature]*

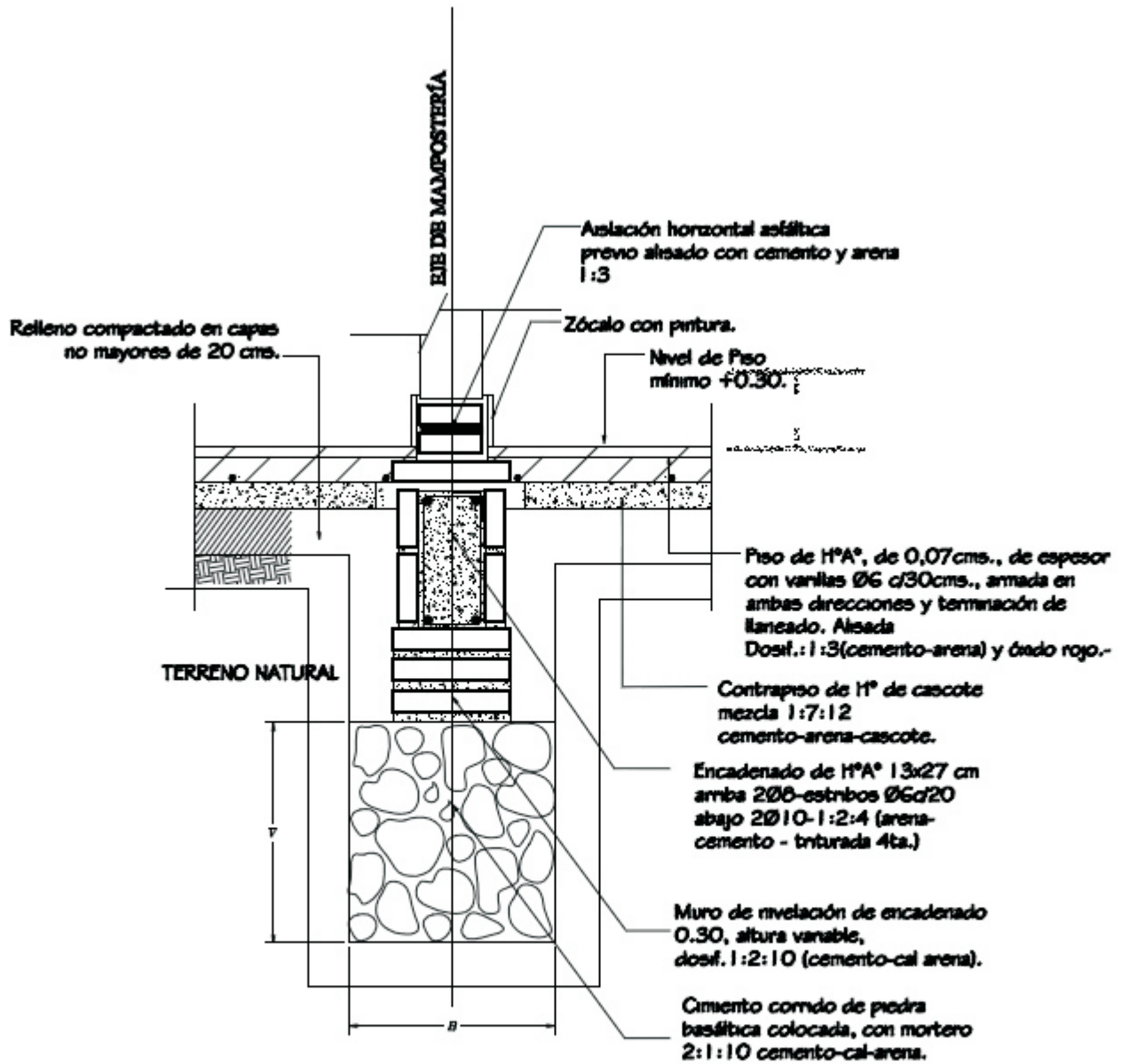


# MUNICIPALIDAD DE OBLIGADO

OBRA: CONSTRUCCIÓN DE TRES AULAS (AULA 5,80 X 6,80) TECHO DE CHAPA

ESCUELA BÁSICA N°1426 PEDRO JUAN CABALLERO

AÑO 2024



Obs.:  
 $V = \text{variable}$   
 $B = \text{ancho de cimentación}$

## DETALLES DE CIMIENTO

DEPARTAMENTO  
 Obras y Catastro  
 MUNICIPALIDAD  
 DE OBLIGADO



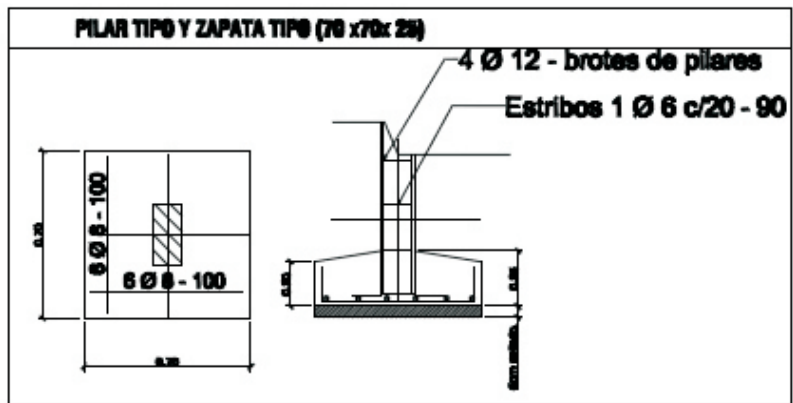
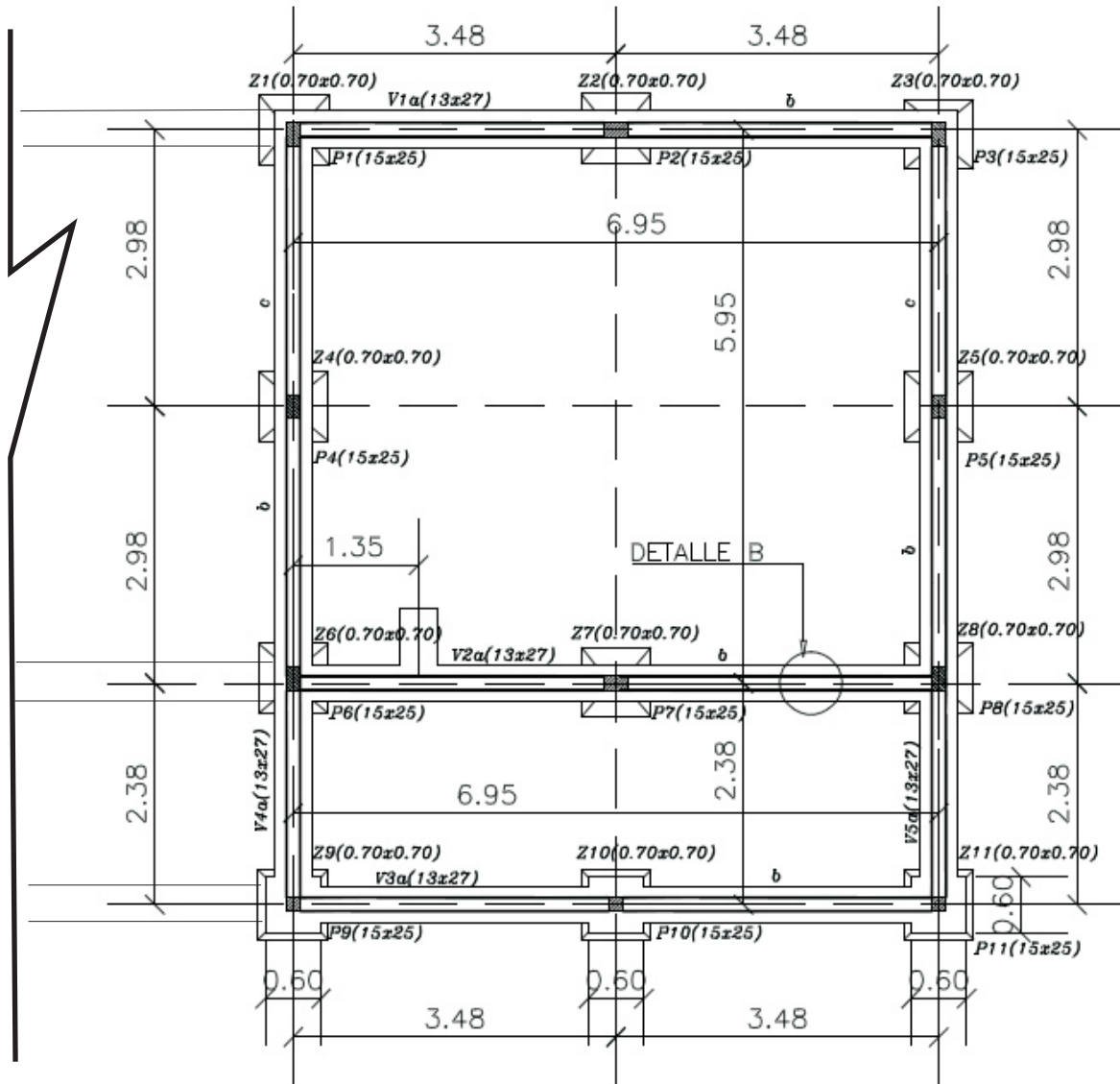
# MUNICIPALIDAD DE OBLIGADO

OBRA: CONSTRUCCIÓN DE TRES AULAS (AULA 5,80 X 6,80) TECHO DE CHAPA

ESCUELA BÁSICA N°1426 PEDRO JUAN CABALLERO

AÑO 2024





Obs.: ESTOS DATOS SON ILUSTRATIVOS. LAS DIMENSIONES FINALES DE FUNDACION Y ENCAJENADOS ESTAN SUJETAS AL CALCULO.

DETALLES DE CIMIENTO

DEPARTAMENTO  
Obras y Catastro  
MUNICIPALIDAD  
DE OBLIGADO

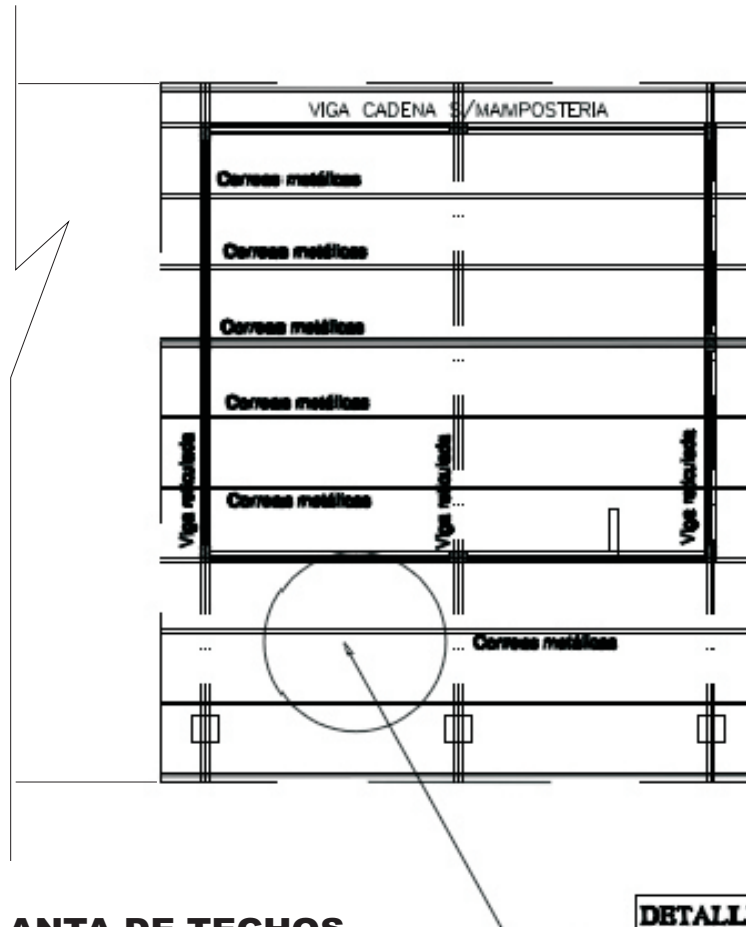


MUNICIPALIDAD DE OBLIGADO

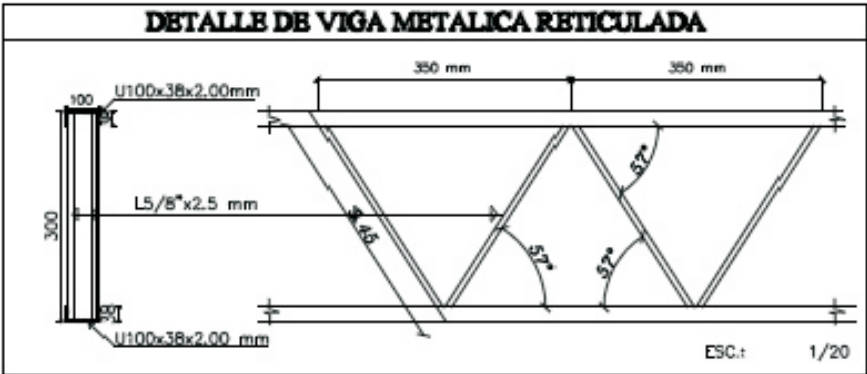
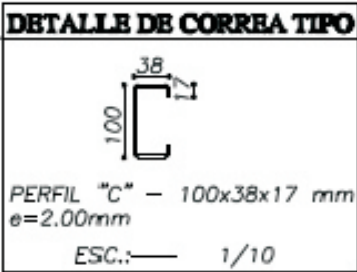
OBRA: CONSTRUCCIÓN DE TRES AULAS (AULA 5,80 X 6,80) TECHO DE CHAPA

ESCUELA BÁSICA N°1426 PEDRO JUAN CABALLERO

AÑO 2024



**DETALLE PLANTA DE TECHOS**



**OBS.: LAS DIMENSIONES FINALES DE ESTRUCTURAS METALICAS ESTAN SUJETAS AL CALCULO.**

DEPARTAMENTO  
Obras y Catastro  
MUNICIPALIDAD  
DE OBLIGADO



# MUNICIPALIDAD DE OBLIGADO

**OBRA: CONSTRUCCIÓN DE TRES AULAS (AULA 5,80 X 6,80) TECHO DE CHAPA**

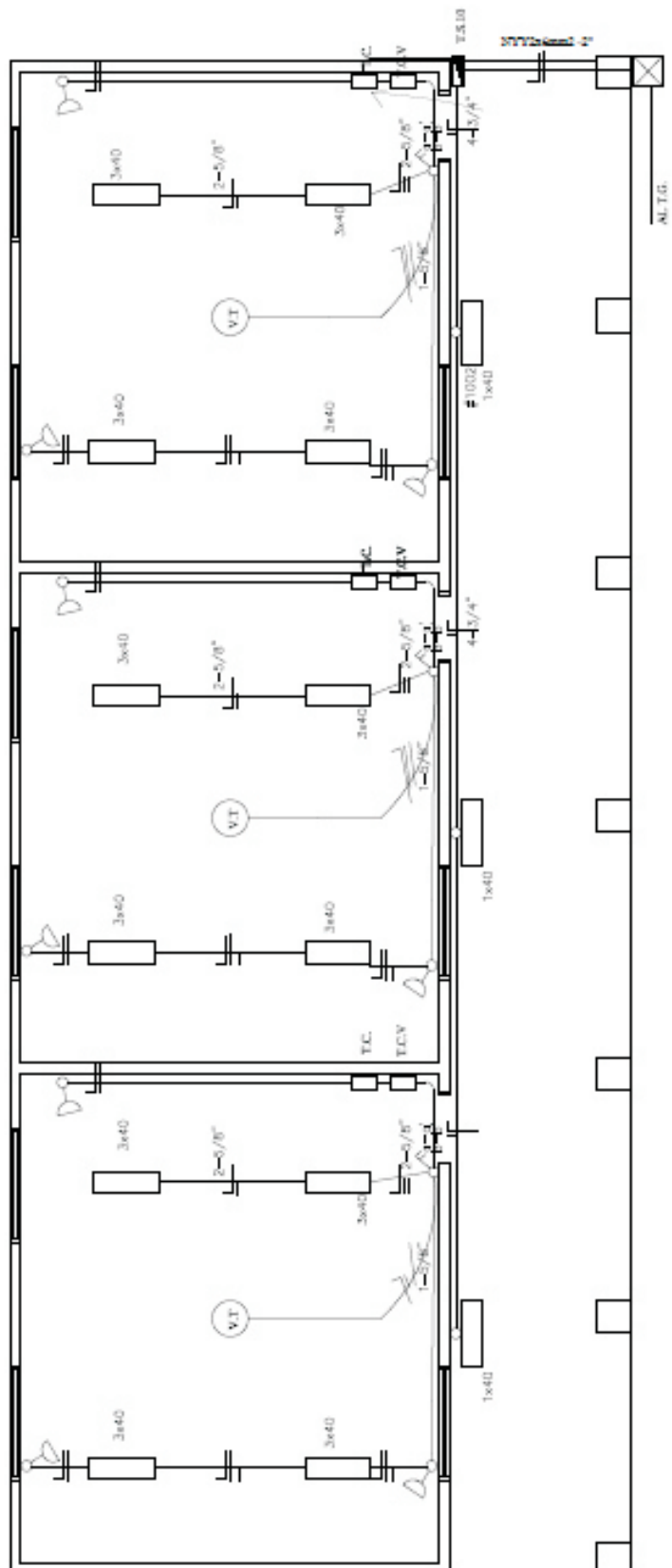
**COLEGIO NACIONAL PEDRO JUAN CABALLERO**

**AÑO 2017**



Observación:

- \*Los artefactos fluorescente son de 3x40W.
- \*Los artefactos fluorescentes deben ir colgados.
- \*Los conductores no acotados son de 2mm<sup>2</sup>.
- \*Los fluorescentes deben tener capacitores.
- \*Los TC son tableros de comando de luces y tomas.
- \*Los TCV son tableros de comando de ventiladores.



DEPARTAMENTO  
Obras y Catastro  
MUNICIPALIDAD  
DE OBLIGADO

**INSTALACIONES ELECTRICAS**



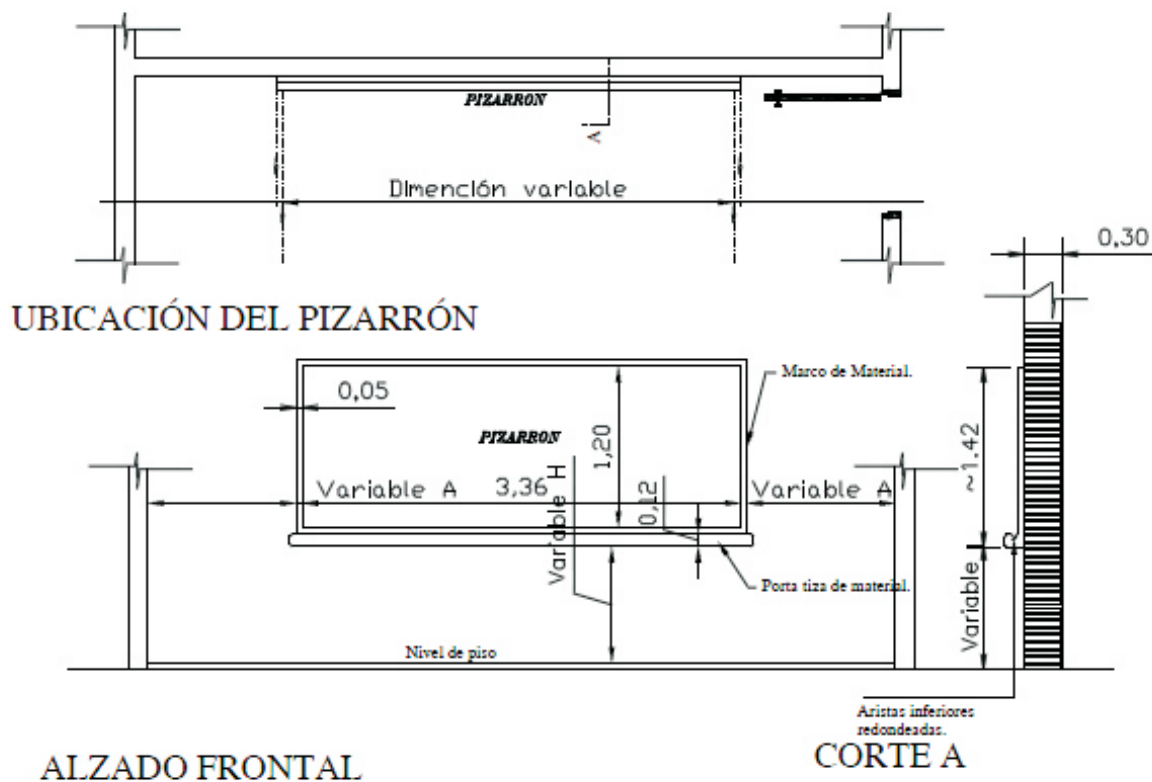
**MUNICIPALIDAD DE OBLIGADO**

**OBRA: CONSTRUCCIÓN DE TRES AULAS (AULA 5,80 X 6,80) TECHO DE CHAPA**

**COLEGIO NACIONAL PEDRO JUAN CABALLERO**

**AÑO 2017**





#### CONSTRUCCIÓN DE PIZARRON EMPOTRADO EN MURO

##### ESPECIFICACIONES TECNICAS



\* 1- Sobre el muro de ladrillo marcar las dimensiones recomendadas preparar el marco de material y portatiza con ladrillos empotrados, revocados posteriormente con mortero, cemento-arena(1:3), dándole una terminación redondeada en las aristas interiores.

\* 2- En la zona de pizarrón propiamente, aplicar una azotada con hidrófugo(ceresita), posteriormente revoque con mortero cemento-arena(1:3), y aplicación de tres manos de enduido plástico, con textura de terminación luego de la cantidad de alizado necesarios.

\* 3- Aplicar sellador o fijador plástico, posteriormente aplicar tres manos de pintura sintética para pizarrón color verde pizarra, en el marco y portatiza luego del mismo proceso pintura sintéticas color gris.

#### DETALLE DE PIZARRON

DEPARTAMENTO  
Tras y Catastró  
MUNICIPALIDAD  
DE OBLIGADO

**AULA TIPO 5,80 X 6,80  
CON TECHO DE TEJAS**

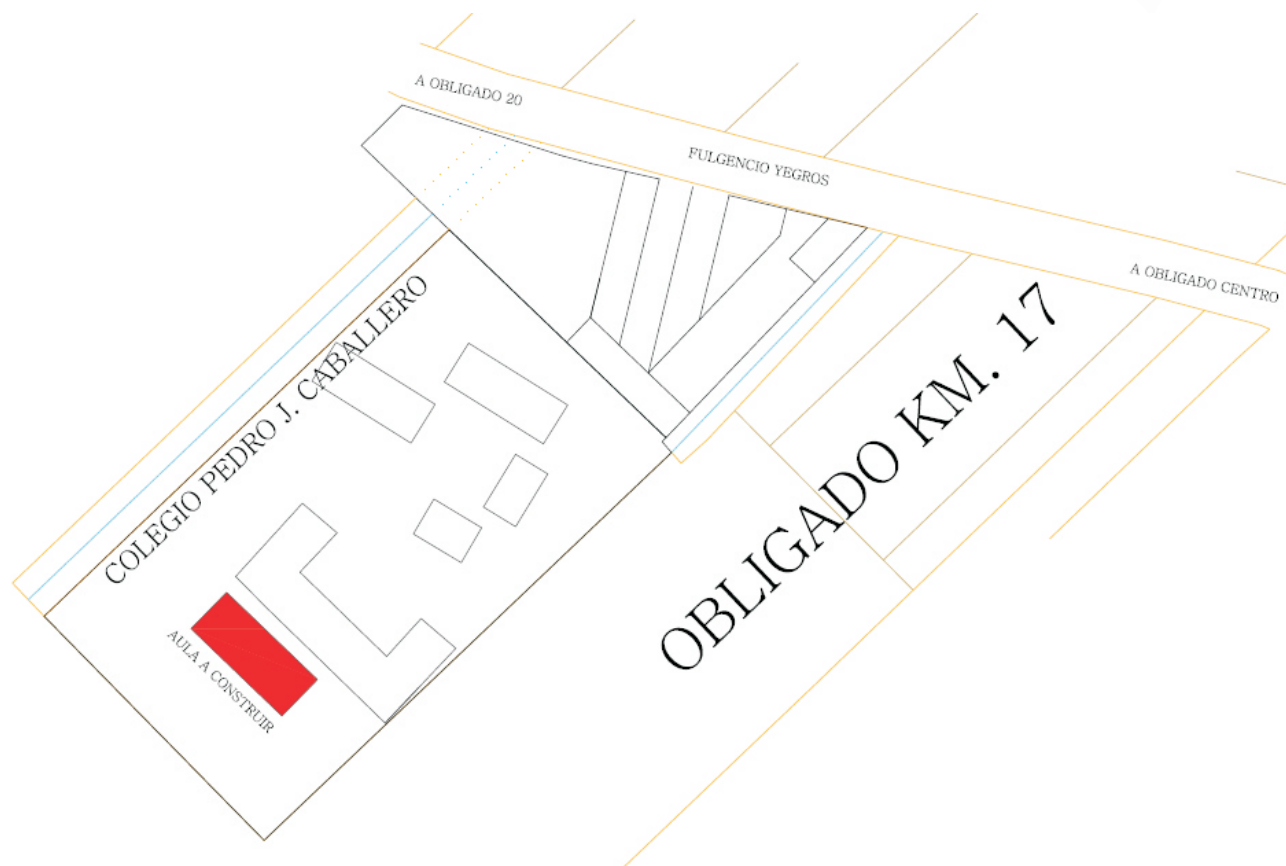


## MUNICIPALIDAD DE OBLIGADO

**OBRA: CONSTRUCCIÓN DE TRES AULAS (AULA 5,80 X 6,80) TECHO DE CHAPA**

**COLEGIO NACIONAL PEDRO JUAN CABALLERO**

**AÑO 2017**



*[Signature]*

## UBICACIÓN



# MUNICIPALIDAD DE OBLIGADO

OBRA: CONSTRUCCIÓN DE TRES AULAS (AULA 5,80 X 6,80) TECHO DE CHAPA

COLEGIO NACIONAL PEDRO JUAN CABALLERO

AÑO 2017