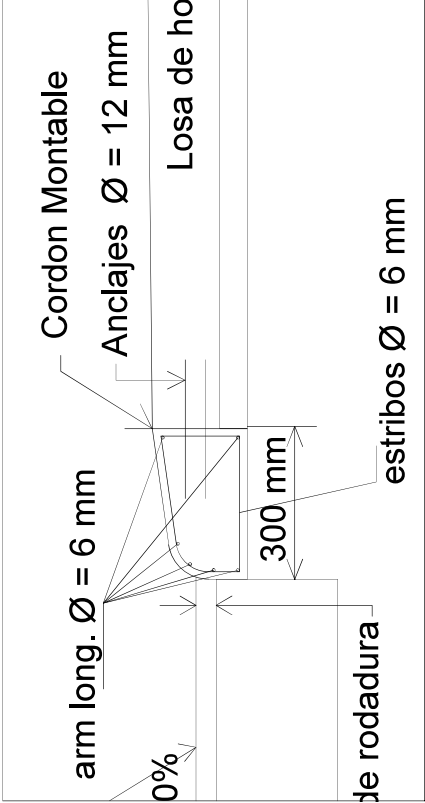


CORTE TRANSVERSAL
CORDON MONTABLE



CORTE TRANSVERSAL - CORDON MONTABLE
DETALLE DE ARMADURAS
ESC: 1/5

ESPECIFICACIONES TÉCNICAS	
HORMIGÓN DE LIMPIEZA	$f_c = 150\text{ kg/cm}^2$
HORMIGÓN DE CORDON	$f_c = 210\text{ kg/cm}^2$
HORMIGÓN EN CORDON	$f_c = 210\text{ kg/cm}^2$
ACEFO DE REFUERZO	$f_y = 4200\text{ kg/cm}^2$
RECUBRIMIENTO	
EN LOSA DE FONDO	: 5.0 cm
EN CORDON MONTABLE	: 3.0 cm
USAR CEMENTO TIPO I Y $w/c = 0.40$	