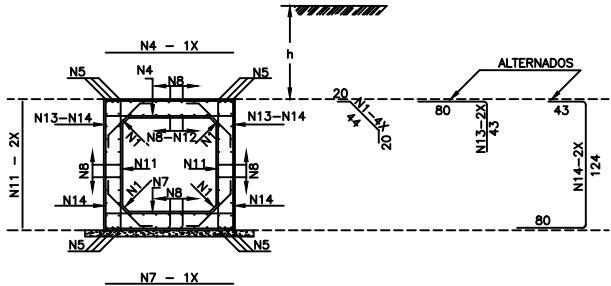


Lámina 3 - Planos tipo de alcantarillas

ALCANTARILLAS CELULARES DE 1.00 x 1.00

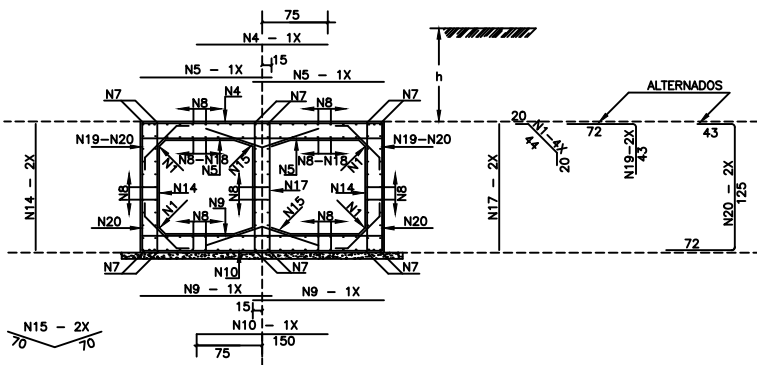
SECCION TRANSVERSAL SIMPLE



TABLAS DE ARMADURAS
POR METRO DE GALERIA

f _s ≥ 0.09 MPa				
No.	Ø	C	LONG.	SEP.
1	6.3	20	84	c/20cm
2				
3				
4	12.5	6	125	c/18cm
5	12.5	12	CORR.	
6				
7	12.5	6	125	c/18cm
8	6.3	48	CORR.	c/20cm
9				
10				
11	6.3	10	125	c/20cm
12	10.0	7	CORR.	c/20cm
13	12.5	8	123	c/24cm
14	12.5	8	247	c/24cm
RESUMEN				
Ø	Kg/m	PESO(Kg)		
6.3	0.252	19		
10.0	0.624	8		
12.5	0.988	75		
TOTAL		102 Kg		

SECCION TRANSVERSAL DOBLE



f _s ≥ 0.13 MPa				
No.	Ø	C	LONG.	SEP.
1	6.3	20	84	c/20cm
2				
3				
4	12.5	8	150	c/12cm
5	10.0	17	130	c/12cm
6				
7	12.5	12	CORR.	
8	6.3	84	CORR.	c/20cm
9	10.0	13	130	c/15cm
10	10.0	5	150	c/20cm
11				
12				
13				
14	6.3	13	125	c/15cm
15	6.3	10	140	c/20cm
16				
17	6.3	10	125	c/20cm
18	10.0	16	CORR.	c/18cm
19	12.5	10	115	c/20cm
20	12.5	10	240	c/20cm
RESUMEN				
Ø	Kg/m	PESO(Kg)		
6.3	0.252	40		
10.0	0.624	52		
12.5	0.988	75		
TOTAL		167 Kg		

OBSERVACIONES:

- 1- HORMIGON f_{ck} ≥ 210 Kg/cm²
- 2- CONTRAPISO DE HORMIGON SIMPLE f_{ck} ≥ 150 Kg/cm²
- 3- VEHICULO TIPO TB 36
- 4- NOMENCLATURA: h = ALTURA DEL TERRAPLEN SOBRE LA GALERIA
f_s = TENSION ADMISIBLE DEL SUELO BAJO LA GALERIA
- 5- REALIZAR JUNTA DE DILATACION EN ALCANTARILLAS CON LONGITUD MAYOR A 40 m.

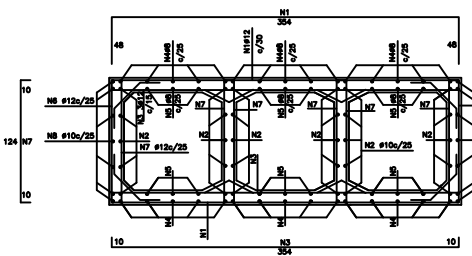
OBSERVACIONES:

- 1- EL HORMIGÓN UTILIZADO DEBE SER FCK ≥ 210 kg/cm²
- 2- EL ACERO TIPO AP 420 DN

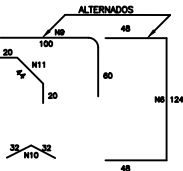
NOTA:

DESPUES DEL HORMIGONADO DE LA 1ª ETAPA DEBERAN RETIRARSE LAS CHAPAS FENOLICAS DE LA JUNTA.

SECCION TRANSVERSAL TRIPLE



DETALLE DE ARMADURAS



0 ≤ h ≤ 1.00 f _s ≥ 0.09 Mpa				
N°	Ø	C	LONG	SEP.
1	12	6	450	30
2	10	30	CORR.	25
3	12	13	374	15
4	8	30	CORR.	25
5	8	18	CORR.	25
6	12	8	220	25
7	12	6	144	25
8	10	14	CORR.	25
9	12	10	160	20
10	6	20	64	20
11	6	20	84	20
RESUMEN				
Ø	KG./m.	PESO(Kg)		
6.0	0.247	11		
8.0	0.416	24		
10.0	0.624	37		
12.0	0.988	107		
TOTAL		179 Kg.		