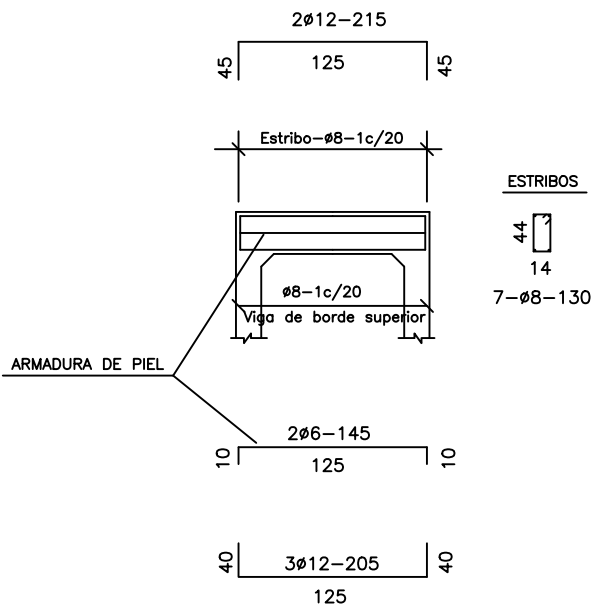


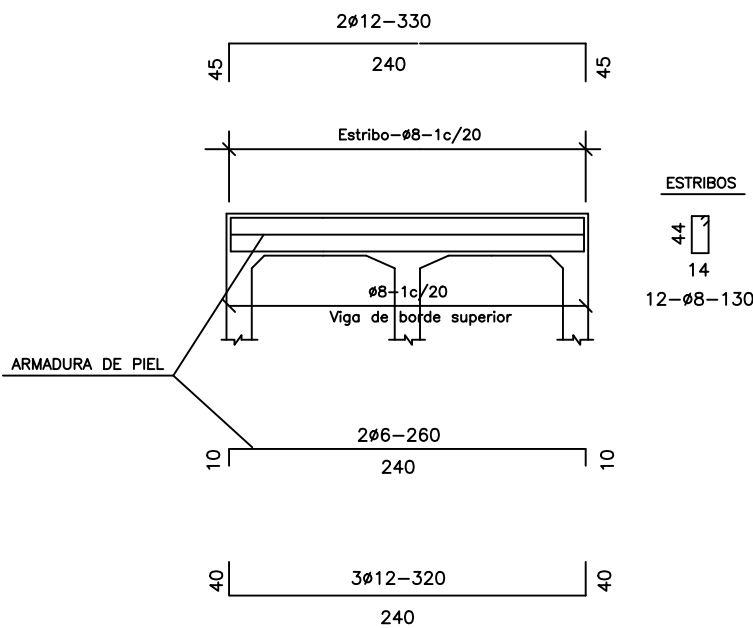
Lámina 5 - Planos tipo de alcantarillas

ALCANTARILLAS CELULARES DE 1.00 x 1.00

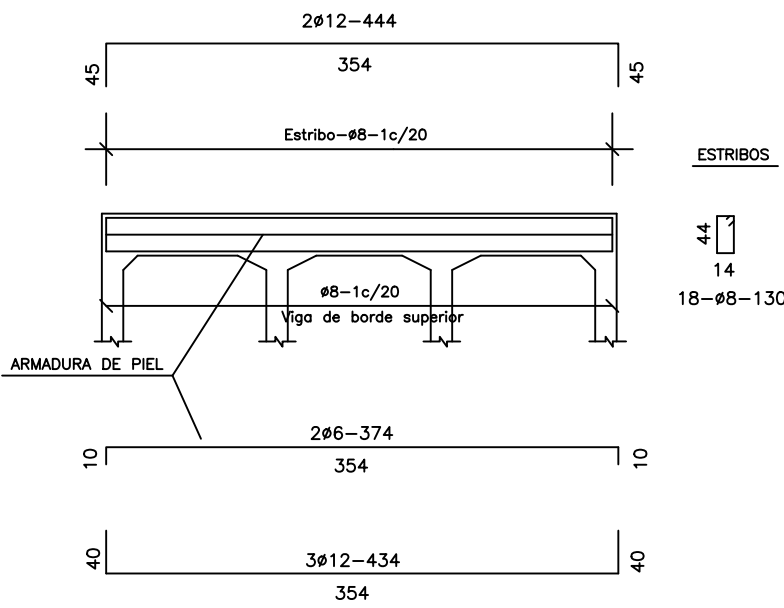
VIGA DE BORDE SUPERIOR



VIGA DE BORDE SUPERIOR



VIGA DE BORDE SUPERIOR

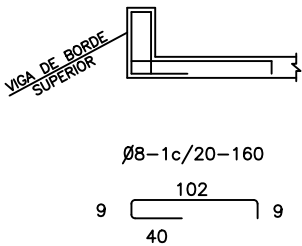


RESUMEN DE LAS ARMADURAS

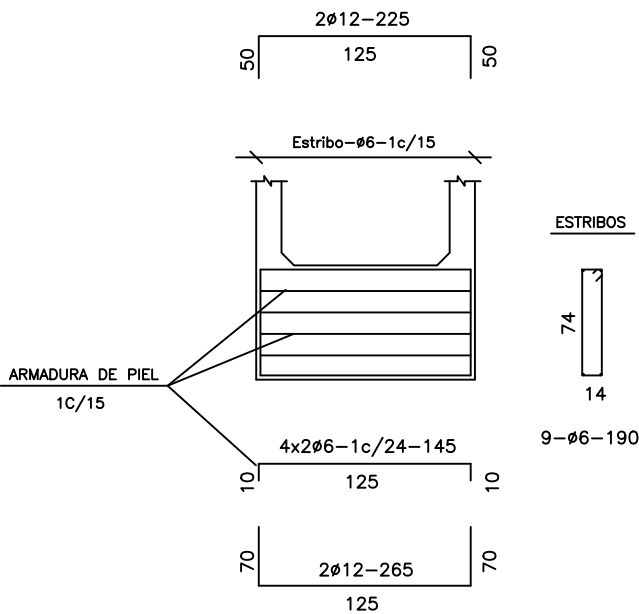
Ø	1.00 x 1.00		
TIPO	SIMPLE	DOBLE	TRIPLE
6	702	1253	1843
8	802	1375	2062
10	395	1042	1688
12	1799	2718	3629
TOTAL	3698 Kg	6388 Kg	9222 Kg

VIGA DE BORDE SUPERIOR

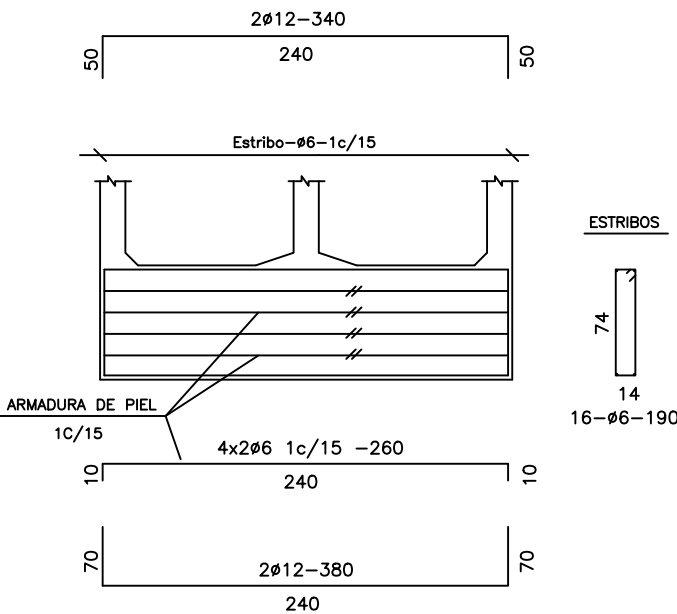
CORTE



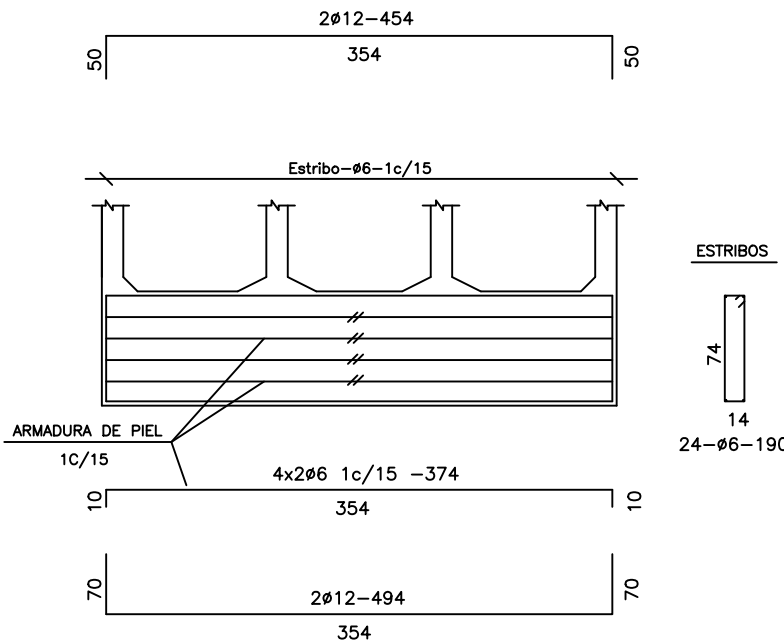
VIGA DE BORDE INFERIOR



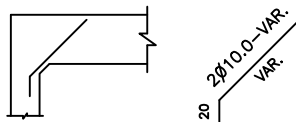
VIGA DE BORDE INFERIOR



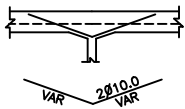
VIGA DE BORDE INFERIOR



DETALLE MENSULAS
SUPERIOR E INFERIOR



VISTA



NOTAS

- 1- CARACTERISTICA DEL HIERRO: ACERO fy=420 Mpa
- 2- ARMADURAS MEDIDAS EN CENTIMETROS
- 3- CANTIDAD DE HIERROS EN KILOGRAMOS
- 4- RESUMEN DE HIERROS SIN DESPERDICIOS
- 5- DEBERAN SER PREVISTOS DADOS DE HORMIGON PARA ASEGURAR EL RECUBRIMIENTO DE 3 cm.
- 6- LA CANTIDAD Y LAS MEDIDAS DE LAS ARMADURAS DE LAS CABECERAS SERAN DETERMINADAS POR LAS MEDIDAS REALES DEL ENCOFRADO DE CADA TIPO DE ALCANTARILLA