

# Lámina 1 - Planos tipo de alcantarillas

## ALCANTARILLAS CELULARES TABLAS DE DIMENSIONES Y CANTIDAD DE MATERIALES

ALCANTARILLA CELULAR DE 1.00 x 1.00

fs ≥ MPa		0.09	0.10	0.10
MEDIDAS	UNID.	SIMPLE	DOBLE	TRIPLE
A	cm.	130	245	360
B	cm.	130	130	130
C	cm.	160	275	390
a	cm.	10	10	10
b	cm.	—	20	20
d	cm.	15	15	15
CONTRAPISO	m³	0.16	0.28	0.39
ENCOFRADO	m²	6.24	7.80	13.75
HORMIGON	m³	0.71	1.245	1.78

ALCANTARILLA CELULAR DE 1.50 x 1.50

fs ≥ MPa		0.09	0.10	0.10
MEDIDAS	UNID.	SIMPLE	DOBLE	TRIPLE
A	cm.	180	345	510
B	cm.	180	180	180
C	cm.	210	375	540
a	cm.	10	10	10
b	cm.	—	30	30
d	cm.	15	15	15
CONTRAPISO	m³	0.21	0.38	0.54
ENCOFRADO	m²	8.10	12.20	16.50
HORMIGON	m³	1.01	1.79	2.57

ALCANTARILLA CELULAR DE 2.00 x 2.00

fs ≥ MPa		0.09	0.13	0.13
MEDIDAS	UNID.	SIMPLE	DOBLE	TRIPLE
A	cm.	230	445	660
B	cm.	230	230	230
C	cm.	260	475	690
a	cm.	10	10	10
b	cm.	—	30	30
d	cm.	15	15	15
CONTRAPISO	m³	0.26	0.48	0.69
ENCOFRADO	m²	10.60	16.60	22.00
HORMIGON	m³	1.31	2.32	3.32

ALCANTARILLA CELULAR DE 2.50 x 2.50

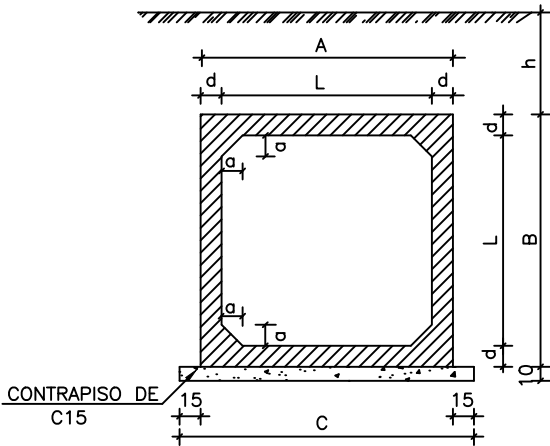
fs ≥ MPa		0.10	0.21	0.21
MEDIDAS	UNID.	SIMPLE	DOBLE	TRIPLE
A	cm.	290	545	810
B	cm.	290	280	280
C	cm.	320	575	840
a	cm.	15	15	15
b	cm.	—	45	45
d	cm.	20	15	15
CONTRAPISO	m³	0.32	0.58	0.84
ENCOFRADO	m²	13.20	20.00	27.20
HORMIGON	m³	2.21	2.94	4.25

ALCANTARILLA CELULAR DE 3.00 x 3.00

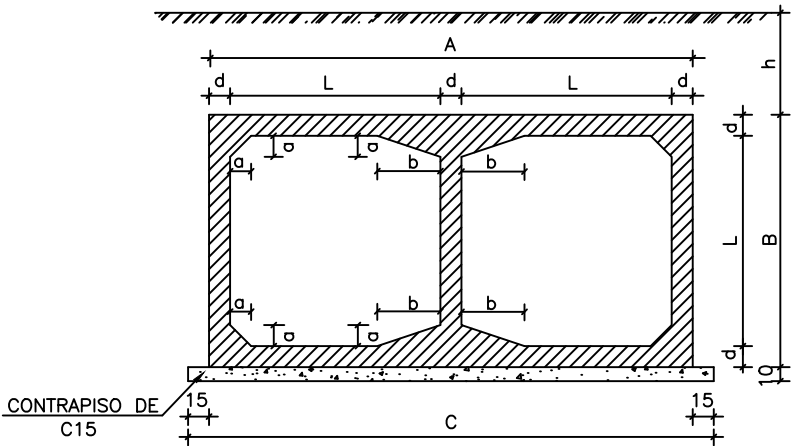
fs ≥ MPa		0.12	0.21	0.21
MEDIDAS	UNID.	SIMPLE	DOBLE	TRIPLE
A	cm.	350	660	980
B	cm.	350	340	340
C	cm.	380	690	1010
a	cm.	15	15	15
b	cm.	—	45	45
d	cm.	25	20	20
CONTRAPISO	m³	0.38	0.69	1.01
ENCOFRADO	m²	15.90	24.20	32.90
HORMIGON	m³	3.30	4.62	6.64

### DETALLE DE ENCOFRADOS ESC. 1:25

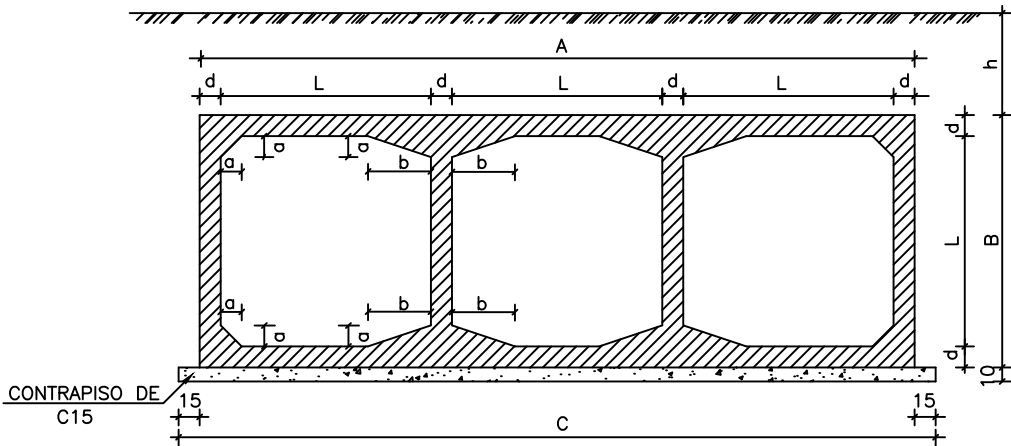
ALCANTARILLA SIMPLE



ALCANTARILLA DOBLE



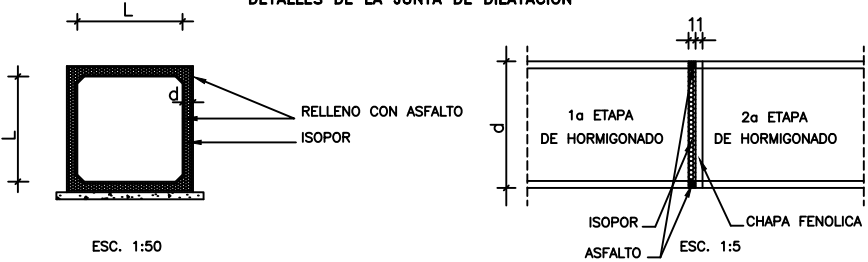
ALCANTARILLA TRIPLE



#### OBSERVACIONES:

- 1- HORMIGON  $f_{ck} \geq 21$  MPa
- 2- CONTRAPISO DE HORMIGON SIMPLE  $f_{ck} \geq 15$  MPa
- 3- VEHICULO TIPO TB 36
- 4- NOMENCLATURA: h = ALTURA DEL TERRAPLEN SOBRE LA GALERIA  
fs = TENSION ADMISIBLE DEL SUELO BAJO LA GALERIA
- 5- REALIZAR JUNTA DE DILATACION EN ALCANTARILLAS CON LONGITUD MAYOR A 40 m.

#### DETALLES DE LA JUNTA DE DILATACION



#### NOTA:

DESPUES DEL HORMIGONADO DE LA 1ª ETAPA DEBERAN RETIRARSE LAS CHAPAS FENOLICAS DE LA JUNTA.