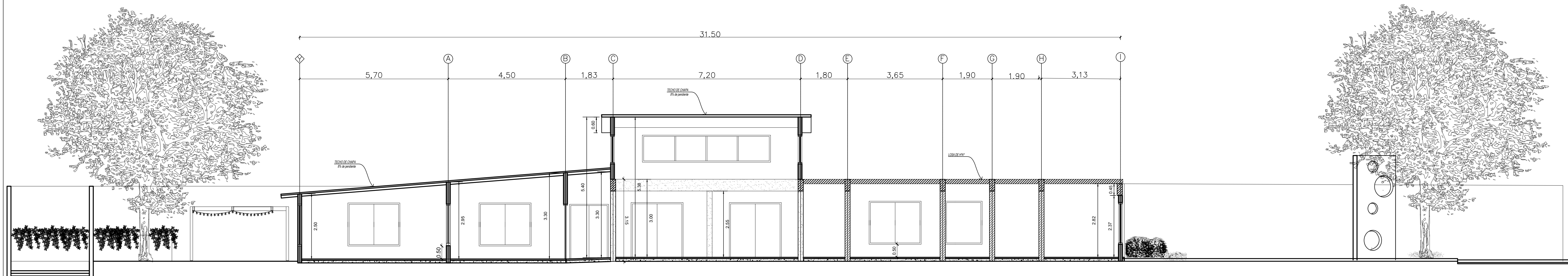


CORTE TRANSVERSAL
ESC: 1/75



CORTE LONGITUDINAL
ESC: 1/75

GOBERNACIÓN DEPARTAMENTO CENTRAL

UBICACIÓN: MUNICIPIO DE VILLA ELISA

PROYECTO: CENTRO DE PRIMERA INFANCIA

PROFESIONAL: ARQ. RAMON GAONA

CORTES


Ramon Aides Gaona Gómez
Arquitecto
Reg MOPC 2.087

FIRMA DEL PROFESIONAL