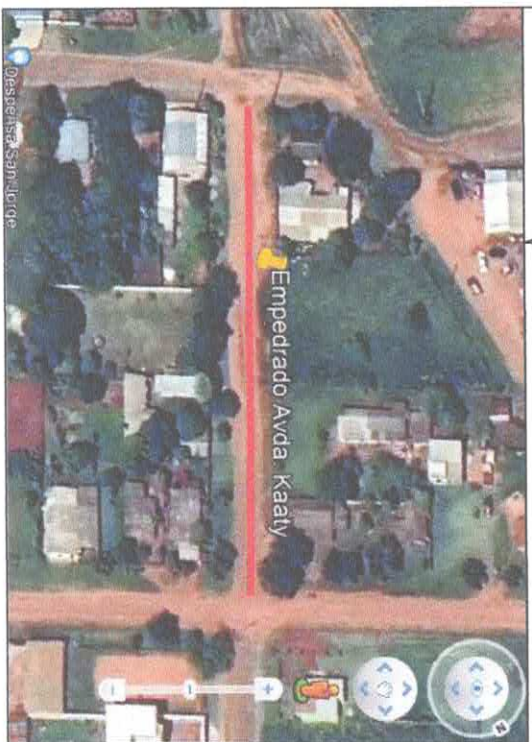


Los cordones irán asegurados en la parte externa por relleno de tierra compactada y nivelada, de tal forma a asegurar la estabilidad de los mismos

PAVIMENTO A EMPEDRAR
Arq. Peral Quiroga M.
Reg. MOPC N° 3.538



MUNICIPALIDAD DE ITAKYRY	
DEPARTAMENTO: DE OBRAS	
DIVISION: PROYECTO Y FISCALIZACIÓN	
PLANO Sin Esc.	OBRA
CONSTRUCCIÓN DE PAVIMENTO TIPO EMPEDRADO - AVENIDA KAATY	
AÑO 2024	
PLANO N° 01	