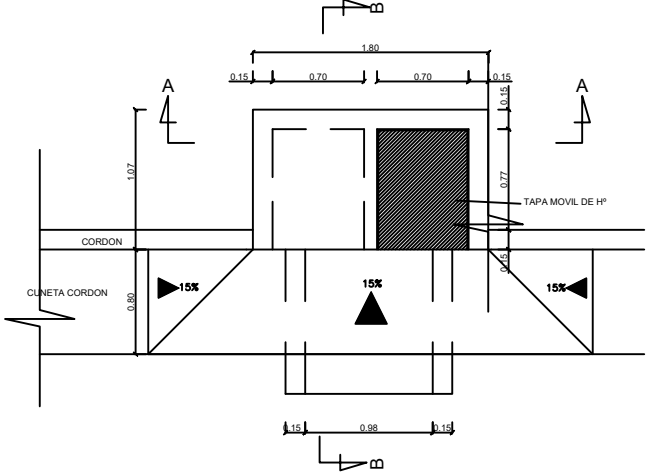
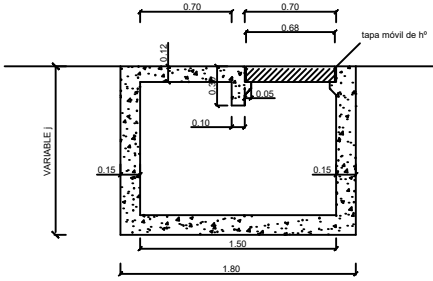


SUMIDERO TIPO SC1

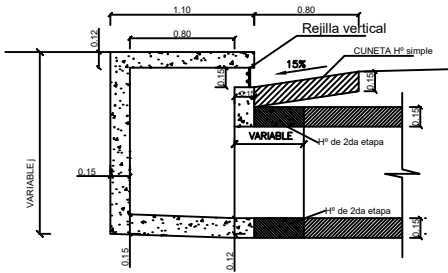
PLANTA (SC1 SALIDA FRONTAL)



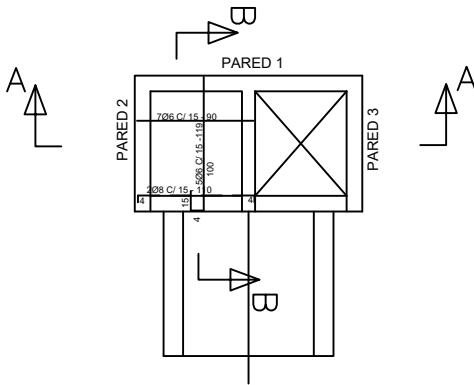
CORTE A-A (SC1 SALIDA FRONTAL)



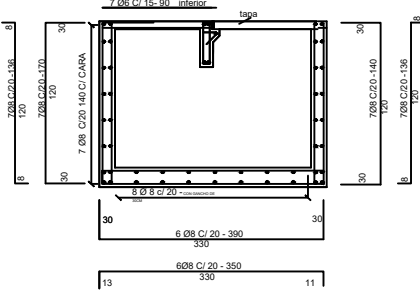
CORTE B-B (SC1 SALIDA FRONTAL)



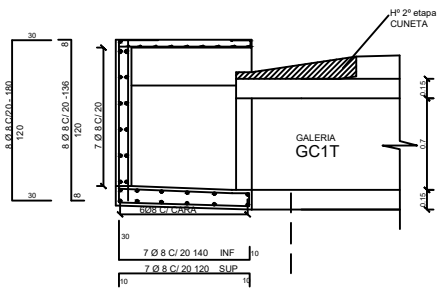
PLANTA (SC1 SALIDA FRONTAL)



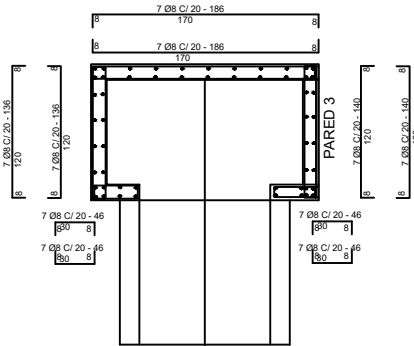
CORTE A-A (SC1 SALIDA FRONTAL)



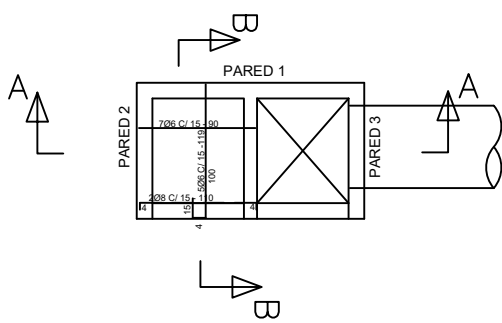
CORTE B-B (SC1 SALIDA FRONTAL)



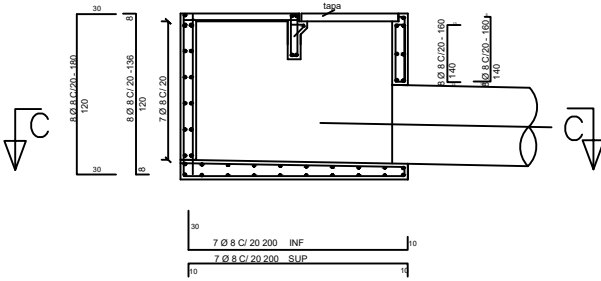
CORTE C-C (SC1 SALIDA FRONTAL)



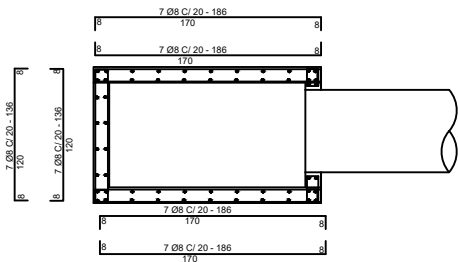
PLANTA (SC1 SALIDA LATERAL)



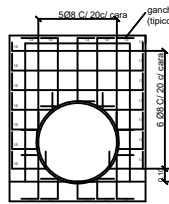
CORTE A-A (SC1 SALIDA LATERAL)



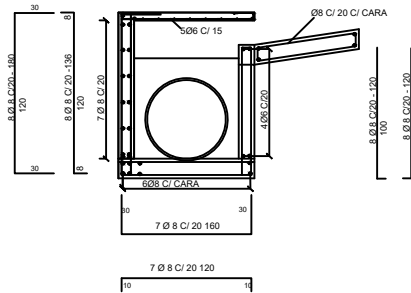
CORTE C-C (SC1 SALIDA LATERAL)



PARED 3 ARMADURAS

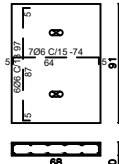


CORTE B-B ARMADURA SC1

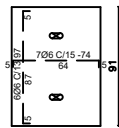


ARMADURA DE TAPA

NEGATIVA

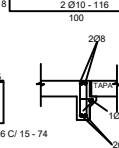
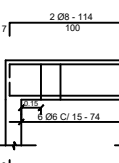


POSITIVA



Detalle Viga VI

V1 - 10 X 30



	VOLUMEN H°	CONSUMO A°
	M3	KG/M3
SC1 LATERAL	1.201	85.62
SC1 FRONTAL	1.101	76.88

OBS: Las medidas están en centímetros

OBSERVACIONES

RESISTENCIA CARACTERISTICA DE MATERIALES
H° fck= 210 kg/cm2
A° fyK= 4200 kg/cm2
Recubrimiento adoptado= 3 cm
H°R°= 5cm
Norma de Calculo: NBR6118
Los aceros para las rejillas e insertos en el H° deben ser Galvanizados en caliente

REPUBLICA DEL PARAGUAY
MINISTERIO DE OBRAS PUBLICAS Y COMUNICACIONES
GABINETE DEL VICEMINISTRO DE OBRAS PUBLICAS Y COMUNICACIONES
DIRECCION DE VIALIDAD

SUMIDEROS

FECHA: FEBRERO / 2024

ESCALA PRINCIPAL: 1/100

LAMINA N° OD-10