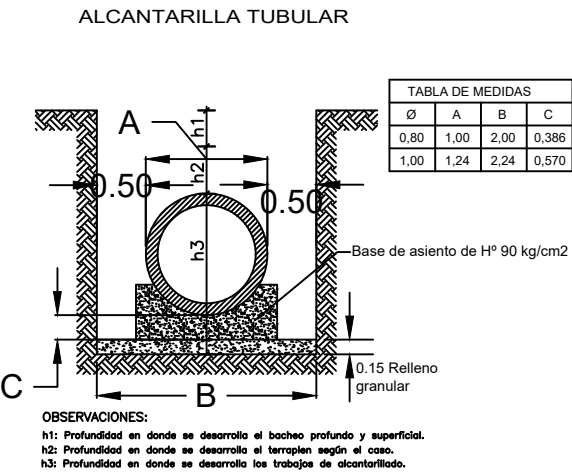
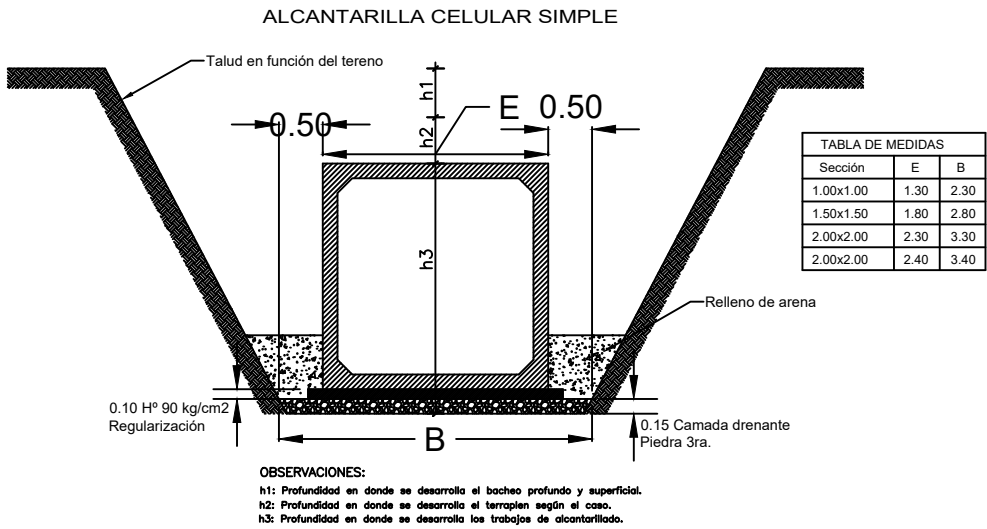
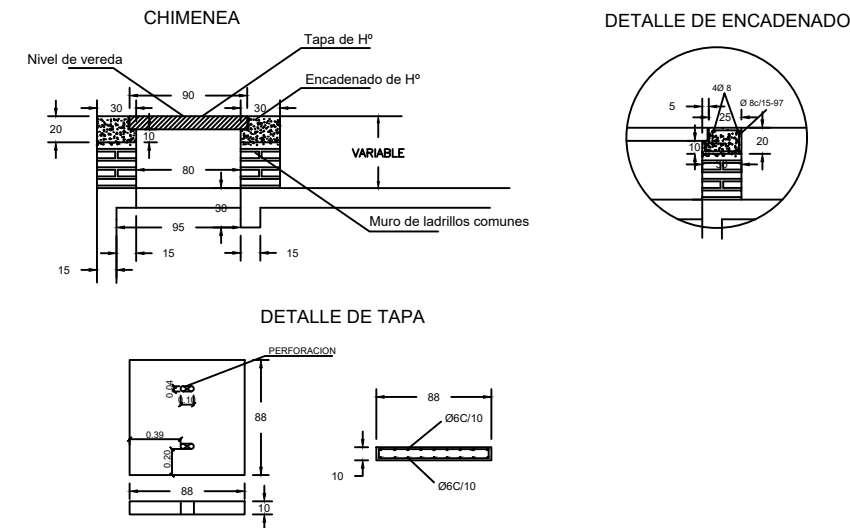


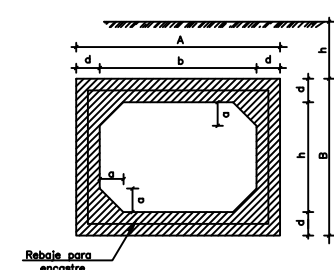
DETALLES DE ASIENTO DE ALCANTARILLAS



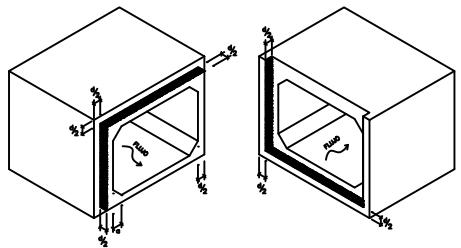
DETALLE DE CHIMENEA DE ACCESO



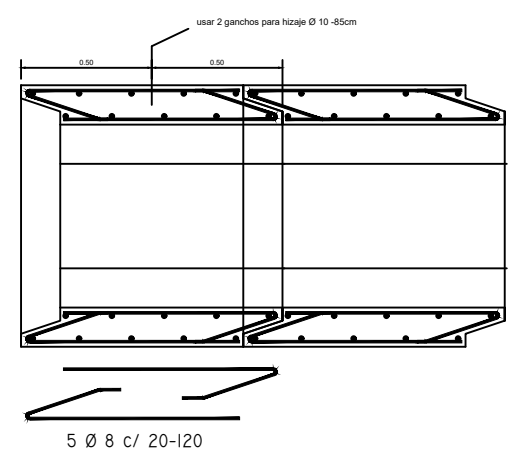
ALCANTARILLA CELULAR



VISTA ISOMETRICA

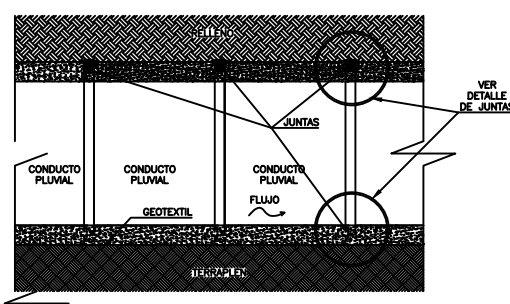


DETALLE TIPICO DE ENCASTRE E HIZADO

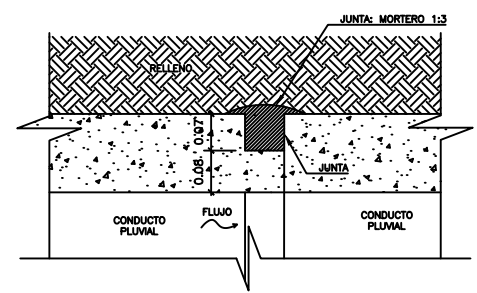


- OBSERVACIONES:
- 1- RESISTENCIA CARACTERISTICA DE MATERIALES:
HORMIGÓN $f_{ck} \geq 21$ MPa
ACERO $f_{yk} = 420$ MPa
HORMIGÓN SIMPLE DE REGULARIZACIÓN $f_{ck} \geq 9$ MPa
 - 2- RECUBRIMIENTO ADOPTADO: 2.5cm
 - 3- ESPESOR HORMIGÓN SIMPLE DE REGULARIZACIÓN (CONTRAPISO O SELLO) = 10 cm
 - 4- NORMA DE CÁLCULO: NBR6118
 - 5- NOMENCLATURA: h = ALTURA DEL TERRAPLEN SOBRE LA GALERÍA
 f_s = TENSION ADMISIBLE DEL SUELO BAJO LA GALERÍA
 - 6- VEHÍCULO TIPO TB 36
 - 7- REALIZAR JUNTA DE DILATACIÓN EN ALCANTARILLAS CON LONGITUD MAYOR A 40 m.

COLOCACION DE GALERÍAS



DETALLE DE JUNTA SUPERIOR



DETALLE DE JUNTA INFERIOR

