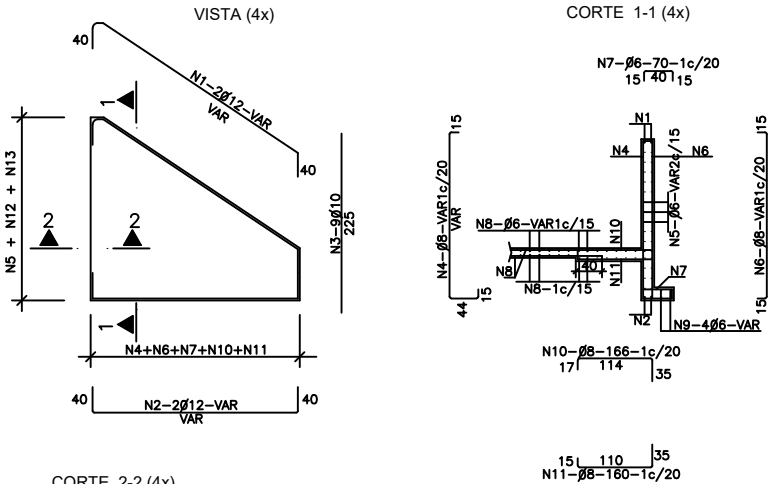
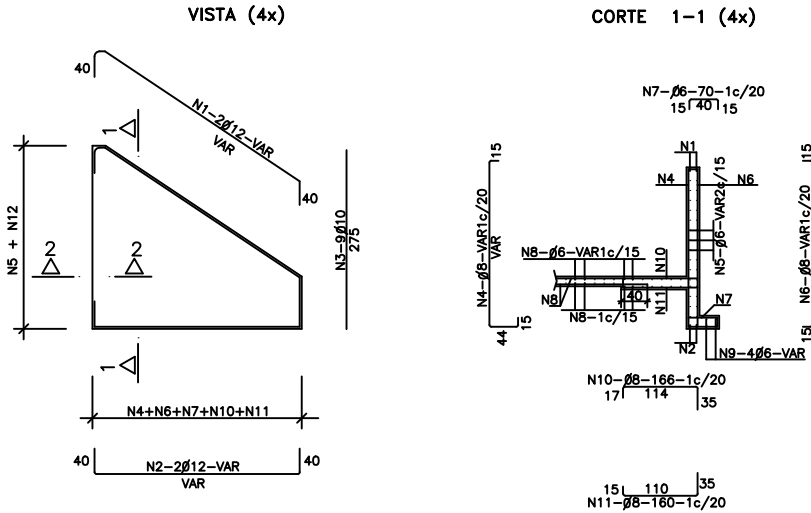


ARMADURAS DE CABECERAS

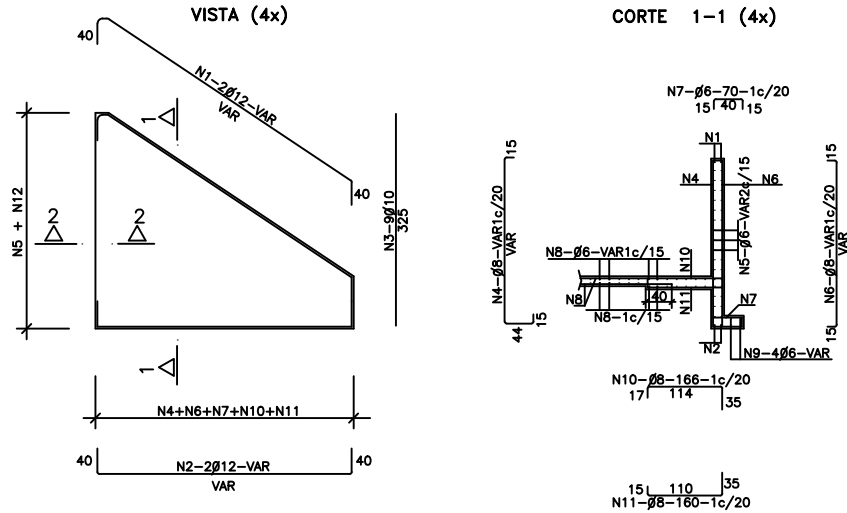
ALCANTARILLA CELULAR DE 1.00 x 1.00



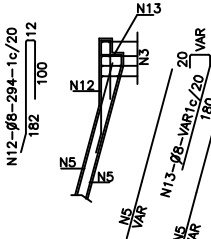
ALCANTARILLA CELULAR DE 1.50 x 1.50



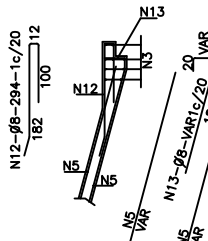
ALCANTARILLA CELULAR DE 2.00 x 2.0



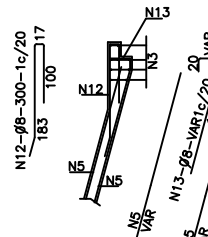
CORTE 2-2 (4)



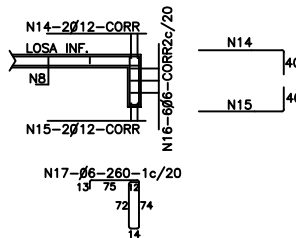
CORTE 2-2 (4x



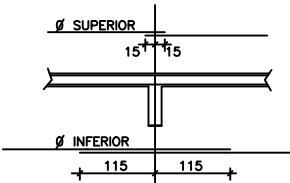
CORTE 2-2 (4



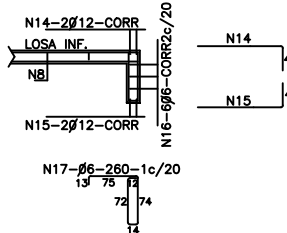
CORTE DE VIGA DE BORDO
DE LA LOSA INFERIOR (2x



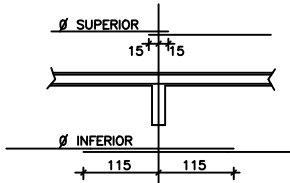
EMPALME DE LAS ALCANTARILLAS CON LAS CABECERAS (LOSA INFERIOR)



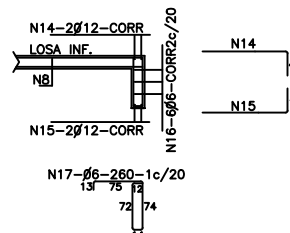
CORTE DE VIGA DE BORDO
DE LA LOSA INFERIOR (2x



EMPALME DE LAS ALCANTARILLAS CON LAS CABECERAS (LOSA INFERIOR)



CORTE DE VIGA DE BORDE
DE LA LOSA INFERIOR (2)



EMPALME DE LAS ALCANTARILLAS CON LAS CABECERAS (LOSA INFERIOR)

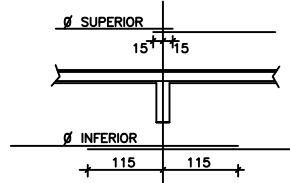


TABLA DE ARMADURAS PARA CABECERAS DE ALCANTARILLA CELULAR — 1.00x1.0																	
No	1	2	3	4	5	6	7	8	9	10	11	12	13	14	15	16	17
Ø	12	12	10	8	6	8	6	6	6	8	8	8	8	12	12	6	6
L	8	8	36	—	—	—	—	—	16	—	—	—	—	4	4	12	—
CONG	VAR	VAR	215	VAR	VAR	VAR	70	VAR	VAR	166	160	294	VAR	CORR	CORR	CORR	24

TABLA	DE	ARMADURAS				PARA	CABECERAS				DE	ALCANTARILLA				CELULAR	— 1.50x1.5			
No	1	2	3	4	5	6	7	8	9	10	11	12	13	14	15	16	17	18		
Ø	12	12	10	8	6	8	6	6	6	8	8	8	8	12	12	6	6	6		
C	8	8	36	—	—	—	—	—	16	—	—	—	—	4	4	12	—	—		
LONG	VAR	VAR	275	VAR	VAR	VAR	70	VAR	VAR	166	160	294	VAR	CORROCORRO	CORRO	260	—	—		

TABLA DE ARMADURAS PARA CABECERAS DE ALCANTARILLA CELULAR - 2.00x2.00																		
No	1	2	3	4	5	6	7	8	9	10	11	12	13	14	15	16	17	
Ø	12	12	10	8	6	8	6	6	6	8	8	8	8	12	12	6	6	
C	8	8	36	—	—	—	—	—	16	—	—	—	—	4	4	12	—	
LONG	VAR	VAR	325	VAR	VAR	VAR	70	VAR	VAR	166	160	300	VAR	CORR	CORR	CORR	260	

OBSERVACIONES

- 1- RESISTENCIA CARACTERÍSTICA DEL ACERO: $f_{yk}=420$ MPa
- 2- RECUBRIMIENTO ADOPTADO: 2.5cm
- 3- NORMA DE CÁLCULO: NBR6118
- 4- LA CANTIDAD DE ARMADURAS SERA DETERMINADA POR LAS MEDIDAS REALES DEL ENCOFRADO PARA CADA TIPO DE ALANTARILLA
- 5- EN LA TABLA ESTAN COMPUTADAS AMBAS CABECERAS

REPUBLICA DEL PARAGUAY
MINISTERIO DE OBRAS PUBLICAS Y COMUNICACIONES
GABINETE DEL VICEMINISTRO DE OBRAS PUBLICAS Y COMUNICACIONES
DIRECCION DE VIALIDAD

ALCANTARILLAS CELULARES

FECHA: FEBRERO / 2024

ESCALA PRINCIPAL: 1/100

LAMINA N° OD-04