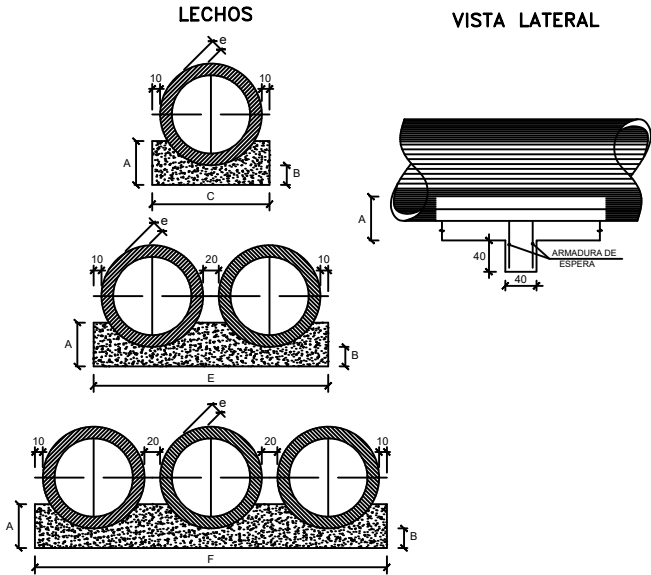


LECHOS Y DIENTES PARA ASENTAMIENTO DE ALCANTARILLAS



CUADRO DE DIMENSIONES						
DIAMETRO	A	B	C	E	F	e
60	34	15	96	-	-	8
80	45	20	120	-	-	10
100	56	25	144	288	432	12
120	67	30	168	332	496	13
150	83	38	198	396	594	14

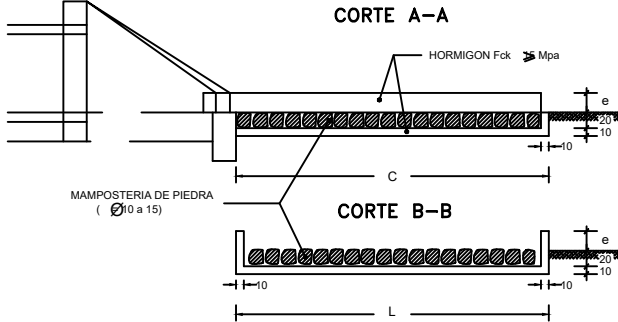
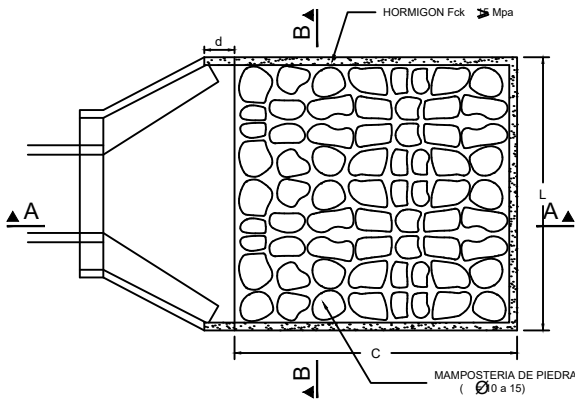
CANTIDADES UNITARIAS DE LOS DIENTES						
DIAMETRO (cm.)	SIMPLE		DOBLE		TRIPLE	
	HORMIGON (m3)	ARMADURA (kg.)	HORMIGON (m3)	ARMADURA (kg.)	HORMIGON (m3)	ARMADURA (kg.)
60	0.154	1.008	-	-	-	-
80	0.192	1.386	-	-	-	-
100	0.230	1.512	0.461	3.024	0.691	3.780
120	0.266	1.638	0.531	3.276	0.797	4.914
150	0.317	2.759	0.634	4.599	0.950	6.439

CANTIDADES POR METRO LINEAL DE LECHO						
DIAMETRO (cm.)	SIMPLE		DOBLE		TRIPLE	
	HORMIGON (m3)	ENCOFRADO (m2)	HORMIGON (m3)	ENCOFRADO (m2)	HORMIGON (m3)	ENCOFRADO (m2)
60	0.238	0.68	-	-	-	-
80	0.386	0.90	-	-	-	-
100	0.570	1.12	1.141	1.12	1.711	1.12
120	0.785	1.34	1.570	1.34	2.355	1.34
150	1.157	1.66	2.314	1.66	3.471	1.66

OBSERVACIONES:

- 1- LOS DIENTES SERAN CONSTRUIDOS EN TODAS LAS ALCANTARILLAS CUYA PENDIENTE FUERE SUPERIOR AL 5% Y ESTARAN SEPARADOS DE CINCO EN CINCO METROS EN LA PROYECCION HORIZONTAL.
- 2- TODAS LAS ALCANTARILLAS SERAN CONSTRUIDAS CON LECHOS.
- 3- EN LOS DIENTES SERAN COLOCADAS ARMADURAS DE ESPERA: 2 Ø 10 c/100 cm. CON LONGITUD DE B + 35.
- 4- UTILIZAR EN LOS LECHOS HORMIGON Fck= 9 Mpa.
- 5- DIMENSIONES EN cm.

DISIPADORES DE ENERGIA
APLICABLES A SALIDAS DE ALCANTARILLAS



DIMENSIONES Y CONSUMOS MEDIOS POR UNIDAD DE DISIPADOR											
TIPO	ADAPTABLE EN	C	L	d	e	HORMIGON Fck=9Mpa m3	ENCOFRADO m2	MAMPOST. DE PIEDRA m3	EXCAVAC. m3	RELLENO m3	
III A	1 Ø 1,00	400	345	40	25	1.820	10,05	3,80	4,49	0,50	
III B	1 Ø 1,20	480	391	50	30	2.445	13,03	5,23	6,04	0,60	
III C	2 Ø 1,00	400	498	45	30	2.509	11,75	5,59	6,37	0,50	
III D	2 Ø 1,20	480	566	50	35	3.382	14,97	7,70	8,61	0,60	
III E	3 Ø 1,20	480	741	50	40	4.309	16,91	10,17	11,19	0,70	

TABLA DE ARMADURAS (POR METRO DE TUBO)																											
TUBOS TIPO CA-1 (ABNT)							TUBOS TIPO CA-2 (ABNT)							TUBOS TIPO CA-3 (ABNT)							TUBOS TIPO CA-4 (ABNT)						
ENCOFRADO							ENCOFRADO							ENCOFRADO							ENCOFRADO						
ARMADURAS (CA-60B)							ARMADURAS (CA-60B)							ARMADURAS (CA-60B)							ARMADURAS (CA-60B)						
D (cm.)	e (cm.)	Nº	Ø	SEP.	CANT.	LONG.	D (cm.)	e (cm.)	Nº	Ø	SEP.	CANT.	LONG.	D (cm.)	e (cm.)	Nº	Ø	SEP.	CANT.	LONG.	D (cm.)	e (cm.)	Nº	Ø	SEP.	CANT.	LONG.
60	8	1	3,4	15	14	Corrido	60	8	1	3,4	15	14	Corrido	60	8	3	3,4	15	29	Corrido	60	8	3	3,4	15	29	Corrido
		2	4,6	10	10	240			2	5,0	9	11	240			4	5,0	10	10	240			4	5,0	10	10	240
80	10	1	3,4	15	18	Corrido	80	10	1	4,2	20	14	Corrido	80	10	3	4,2	20	28	Corrido	80	10	4	7,0	11	9	335
		2	5,0	10	10	315			2	6,0	9	11	315			4	6,0	10	10	335			5	7,0	11	9	305
100	12	3	3,4	15	46	Corrido	100	12	3	4,2	20	35	Corrido	100	12	3	4,2	20	35	Corrido	100	12	3	4,6	20	35	Corrido
		4	4,6	10	10	405			4	6,0	12	8	405			4	6,0	9	11	405			4	7,0	9	11	405
120	13	5	4,6	10	10	365	120	13	5	6,0	12	8	365	120	13	5	6,0	9	11	365	120	13	5	7,0	9	11	475
		3	3,4	15	56	Corrido			3	4,2	20	42	Corrido			3	4,6	20	42	Corrido			3	4,6	20	51	Corrido
150	14	4	5,0	10	10	475	150	14	4	6,0	9	11	475	150	14	4	7,0	9	11	475	150	14	4	8,0	6	16	580
		5	5,0	10	10	425			5	6,0	9	11	425			5	6,0	9	11	425			5	8,0	6	16	520
		3	4,2	20	51	Corrido			3	4,6	20	51	Corrido			3	4,6	20	51	Corrido			3	4,6	20	51	Corrido
		4	6,0	10	10	580			4	7,0	9	11	580			4	8,0	8	12	580			4	8,0	6	16	580
		5	6,0	10	10	520			5	7,0	9	11	520			5	8,0	8	12	520			5	8,0	6	16	520

Hº CLASE: C 24
ACERO CA - 60 B

DETALLE DE EMPALME
(EMPALME EN POSICIONES DIFERENTES)

3,4

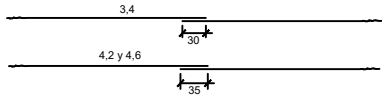
30

4,2 y 4,6

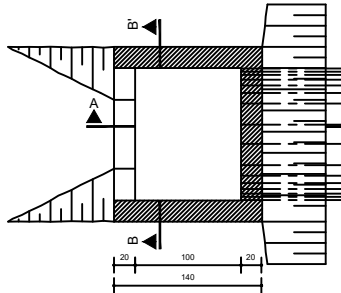
35

Hº CLASE: C 24
ACERO CA - 60 B

DETALLE DE EMPALME
(EMPALME EN POSICIONES DIFERENTES)



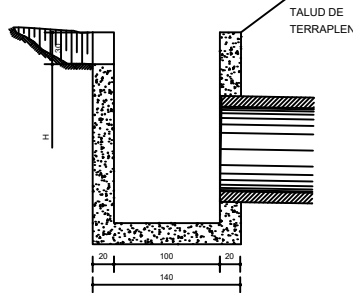
PLANTA



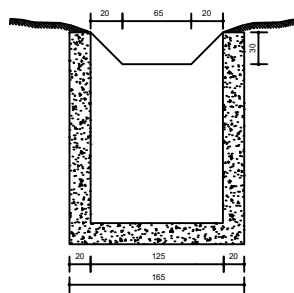
CAJA COLECTORA TALVEG-CCT
ESC. 1:25

CANTIDADES UNITARIAS			
HORMIGON Fck=9Mpa (m3)	ENCOFRADO (m2)	EXCAVACION (m3)	RELLENO (m3)
2,070	20,30	15,00	5,00

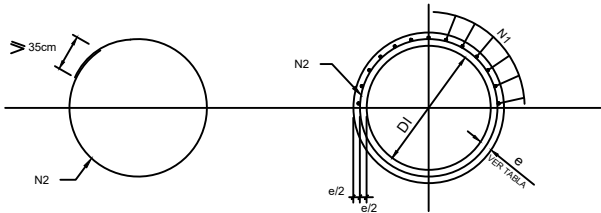
CORTE AA'



CORTE BB'



CORTE TRANSVERSAL



CORTE TRANSVERSAL

