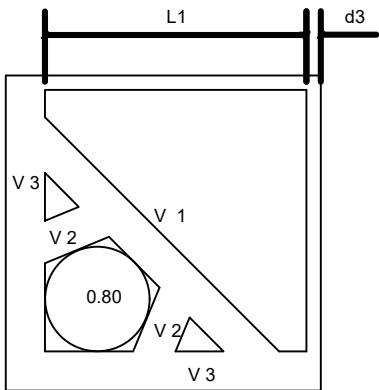
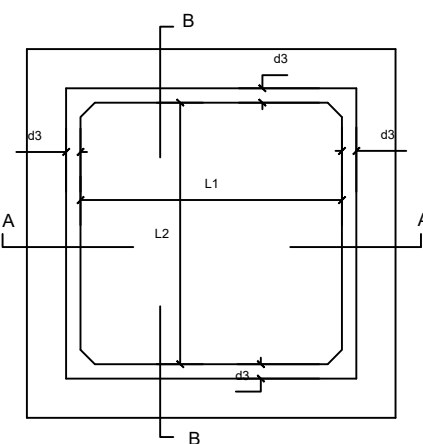


DETALLES DE CÁMARAS TIPO 2 (REGISTRO)

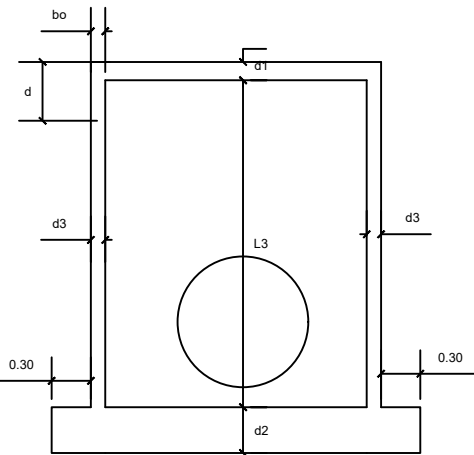
REPUBLICA DEL PARAGUAY MINISTERIO DE OBRAS PÚBLICAS Y COMUNICACIONES GABINETE DEL VICEMINISTRO DE OBRAS PÚBLICAS Y COMUNICACIONES DIRECCION DE VIALIDAD	
REGISTRO	FECHA: FEBRERO / 2024
	ESCALA PRINCIPAL: 1/100
	LAMINA Nº OD-13



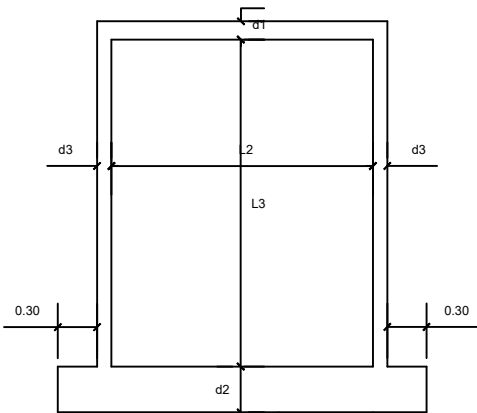
LOSA TAPA



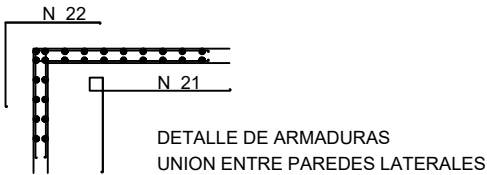
PLANTA LOSA FONDO



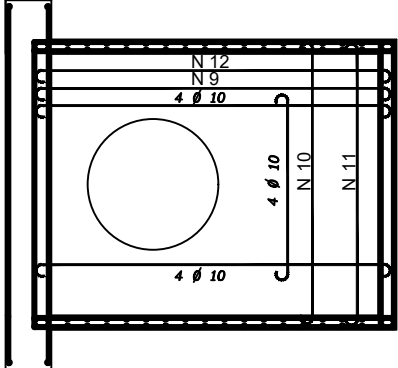
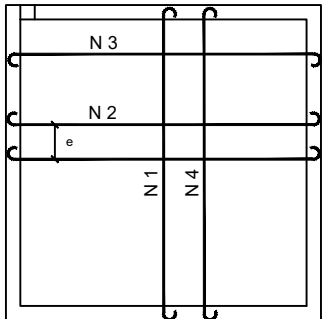
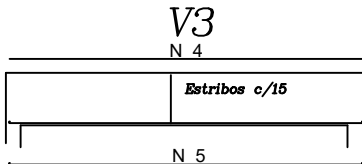
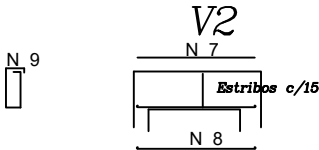
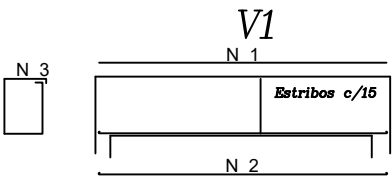
CORTE A - A



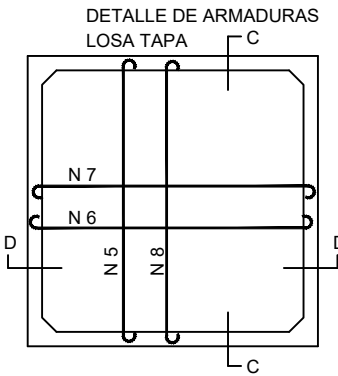
CORTE B - B



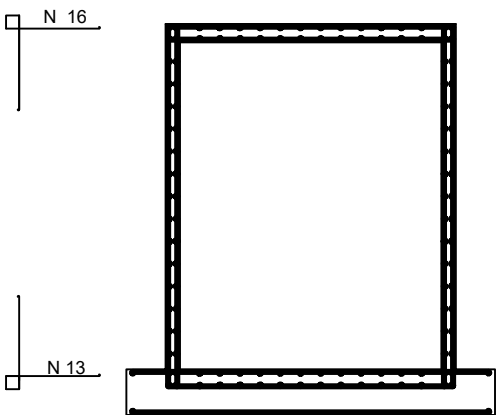
DETALLE DE ARMADURAS  
UNION ENTRE PAREDES LATERALES



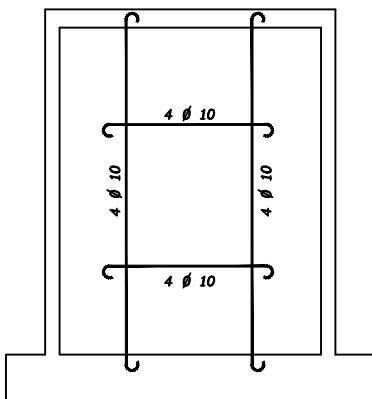
CORTE C - C Y DETALLE DE ARMADURAS  
PARED LATERAL



DETALLE DE ARMADURAS  
LOSA FONDO



CORTE D - D



DETALLE DE ARMADURAS "A"  
NOTA: LAS PAREDES LATERALES PERFORADAS POR  
TUBERIAS LLEVARAN LAS ARMADURAS INDICADAS  
EN EL DETALLE "A"

C.C.S TIPO Nº 2									
VIGA	HIERRO	Ø mm	CANT.	LONGITUD m		Ø mm	CANT.	LONGITUD m	
				UNIT.	TOTAL			UNIT.	TOTAL
V1	1	6	2	2,50	5,00	6	2	2,50	5,00
	2	12	7	2,60	18,20	20	5	2,00	13,00
	3	6	18	1,52	27,40	6	16	1,62	29,20
V2	4	6	2	0,70	1,40	6	2	0,70	1,14
	5	8	4	0,80	3,20	10	4	0,80	3,20
	6	6	6	0,90	5,40	6	6	1,18	7,10
V3	7	6	2	2,00	4,00	6	2	3,50	7,00
	8	12	6	2,10	12,60	20	4	3,60	14,40
	9	6	14	1,42	20,00	6	24	1,82	43,70

C.C.S TIPO 2			
L1 (cm)	200	400	
L2 (cm)	200	400	
L3 (cm)	250	400	
d1 (cm)	15	30	
d2 (cm)	15	30	
d3 (cm)	15	30	
bo	30	30	
d	45	50	
l	250	250	
bo	30	30	
d	14	28	
l	70	70	
bo	30	30	
d	40	60	
l	200	400	

C.C.S TIPO Nº 2								
HIERRO	Ø mm	e cm	LONGITUD m		Ø mm	e cm	LONGITUD m	
			UNIT.	TOTAL			UNIT.	TOTAL
1	8	20	2,40	55,2	12	10	4,40	158,4
2	8	20	2,40	55,2	12	8	3,90	196,9
3	8	9	2,40	26,4	8	20	3,90	81,9
4	8	9	2,40	26,4	8	20	4,40	83,6
5	8	20	2,40	69,6	12	10	4,40	158,4
6	8	20	2,40	69,6	12	7	3,90	226,2
7	8	7	2,40	26,4	8	20	3,90	81,9
8	8	7	2,40	26,4	8	20	4,40	83,6
9	8	18	2,90	40,6	8	14	3,90	117,0
10	8	20	2,40	33,6	8	12	4,40	132,0
11	8	20	2,40	33,6	8	20	4,40	83,6
12	8	20	2,90	31,9	8	20	3,90	81,9
13	8	7	1,46	42,4	10	8	2,32	118,35
14	8	7	1,10	31,9	10	8	1,50	76,5
15	8	8	1,10	28,6	12	7	1,50	87,0
16	8	8	1,44	37,5	12	7	2,28	132,2
17	8	7	1,10	31,9	12	9	1,50	60,0
18	8	8	1,10	28,5	12	10	1,50	54,0
19	8	8	1,44	37,5	12	10	2,28	82,1
20	8	7	1,46	42,4	12	9	2,32	92,9
21	8	10	1,38	35,9	10	8	2,10	94,5
22	8	10	1,10	28,6	10	8	2,10	94,5