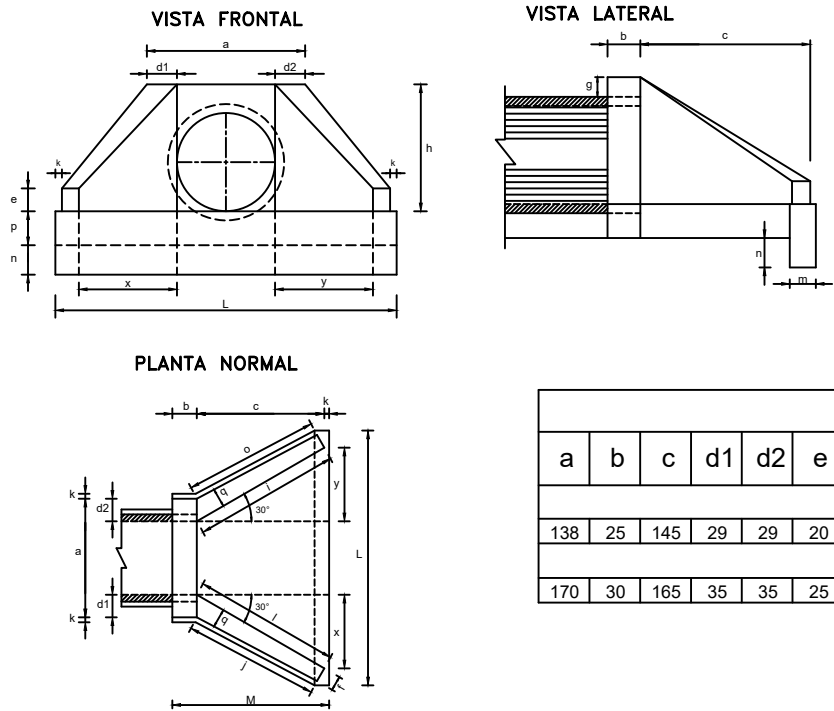
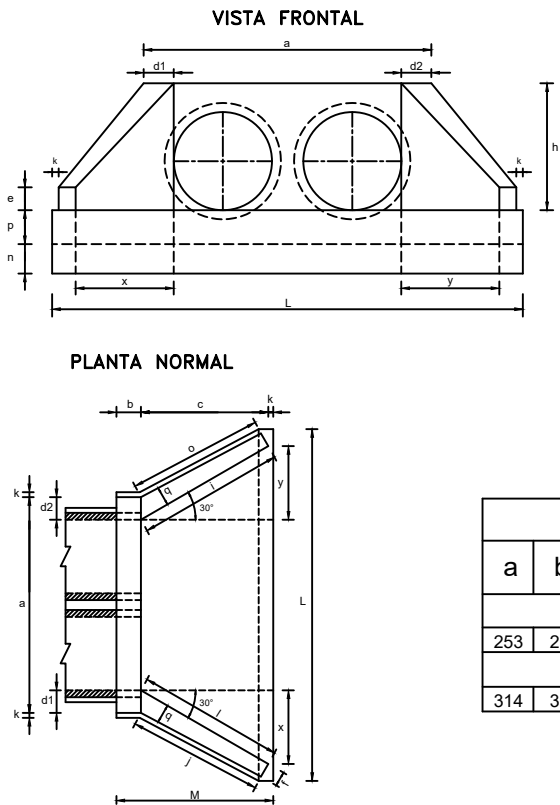


ALCANTARILLA TUBULAR SIMPLE DE HORMIGON



DIMENSIONES Y CONSUMOS MEDIOS POR UNIDAD																						
a	b	c	d1	d2	e	f	g	h	i	j	k	l	m	n	o	p	q	x	y	L	M	ENCOFRADO m2
ALCANTARILLA TUBULAR SIMPLE D = 80 cm																						
138	25	145	29	29	20	15	30	120	167	153	10	167	25	35	153	30	25	84	84	293	180	11,17
ALCANTARILLA TUBULAR SIMPLE D = 100 cm																						
170	30	165	35	35	25	20	30	142	191	174	10	191	30	40	174	37	30	95	95	345	205	15,68

ALCANTARILLA TUBULAR DOBLE DE HORMIGON



DIMENSIONES Y CONSUMOS MEDIOS POR UNIDAD																						
a	b	c	d1	d2	e	f	g	h	i	j	k	l	m	n	o	p	q	x	y	L	M	ENCOFRADO m2
ALCANTARILLA TUBULAR DOBLE D = 80 cm																						
253	25	145	29	29	25	15	30	120	167	153	10	167	25	35	153	30	25	84	84	428	180	15,01
ALCANTARILLA TUBULAR DOBLE D = 100 cm																						
314	30	165	35	35	30	20	30	142	191	174	10	191	30	40	174	37	30	95	95	489	205	21,08

OBSERVACIONES:

- 1- RESISTENCIA CARACTERISTICA DE MATERIALES:  
HORMIGÓN  $f_{ck} \geq 21$  MPa
- 2- HORMIGÓN SIMPLE DE REGULARIZACIÓN  $f_{ck} > 9$  MPa
- 3- HORMIGÓN DE REGULARIZACIÓN = 10 cm
- 4- NORMA DE CÁLCULO: NBR6118
- 5- LOS ACEROS PARA LAS REJILLAS E INSERTOS EN EL H\*, DEBEN SER GALVANIZADOS EN CALENTE.
- 6- NOMENCLATURA: h = ALTURA DEL TERRAPLEN SOBRE LA GALERÍA  
 $f_a$  = TENSIÓN ADMISIBLE DEL SUELO BAJO LA GALERÍA
- 7- VEHÍCULO TIPO TB 36
- 8- LAS GALERÍAS DE LOS ESQUEMAS SON ILUSTRATIVAS Y CADA OBRA LLEVARÁ LA GALERÍA SEGÚN SU UBICACIÓN Y DESCARGA.

REPUBLICA DEL PARAGUAY MINISTERIO DE OBRAS PUBLICAS Y COMUNICACIONES GABINETE DEL VICEMINISTRO DE OBRAS PUBLICAS Y COMUNICACIONES DIRECCION DE VIALIDAD	
ALCANTARILLAS TUBULARES	FECHA: FEBRERO / 2024 ESCALA PRINCIPAL: 1/100
	LAMINA Nº OD-07