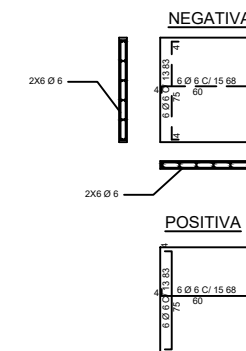
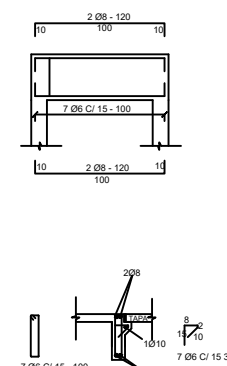
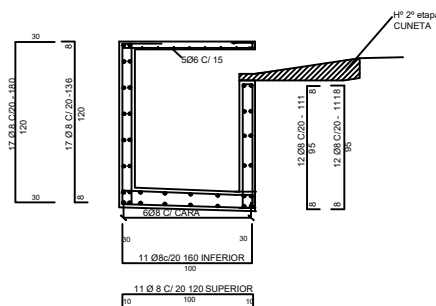
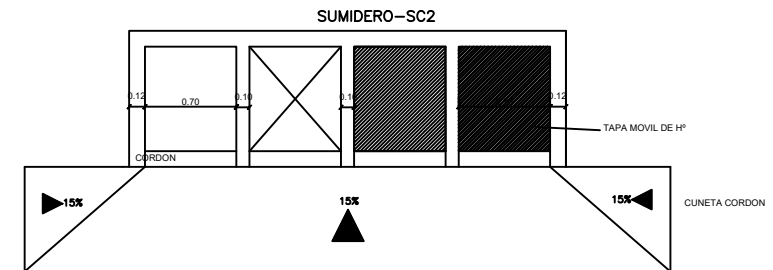
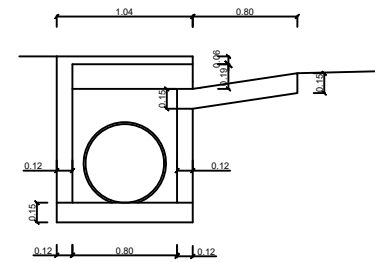


<p style="text-align: center;"><b>REPUBLICA DEL PARAGUAY</b>  <b>MINISTERIO DE OBRAS PUBLICAS Y COMUNICACIONES</b>  <b>GABINETE DEL VICEMINISTRO DE OBRAS PUBLICAS Y COMUNICACIONES</b>  <b>DIRECCION DE VALIDAD</b></p>	
<p style="text-align: center;">SUMIDEROS</p>	<p style="text-align: center;">FECHA: FEBRERO / 2024</p>
	<p style="text-align: center;">ESCALA PRINCIPAL: 1/100</p>
	<p style="text-align: center;">LAMINA Nº      <b>OD-11</b></p>



	M3	KG/M3
SC2 LATERAL	1.960	93.987
SC2 FRONTAL	2.098	88.737

RESISTENCIA CARACTERISTICA DE  
MATERIALES  
H° fck= 210 kg/cm2  
A° fyK= 4200 kg/cm2  
Recubrimiento adoptado= 3 cm  
H°R°= 5cm  
Norma de Calculo: NBR6118  
Los aceros para las rejillas e insertos en el H° deben  
ser Galvanizados en caliente

OBS: Las medidas están en centímetros