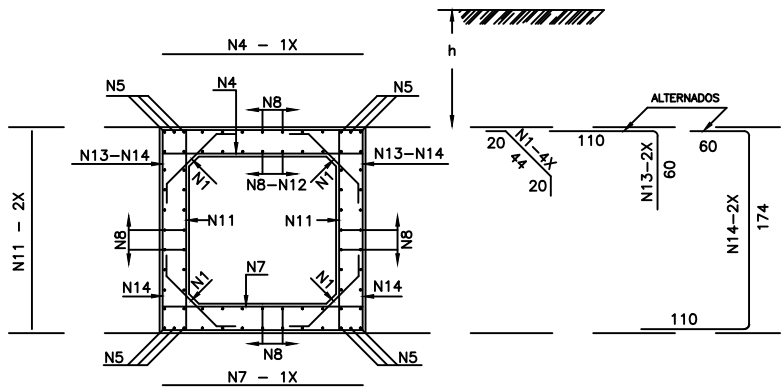


ALCANTARILLAS CELULARES DE 1.50 x 1.50

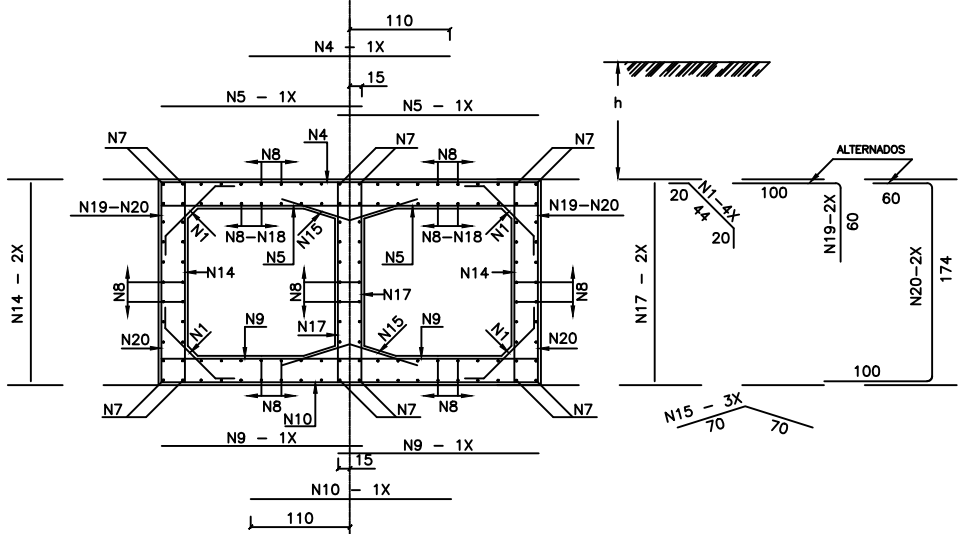
TABLAS DE ARMADURAS POR METRO DE GALERÍA

SECCIÓN TRANSVERSAL SIMPLE



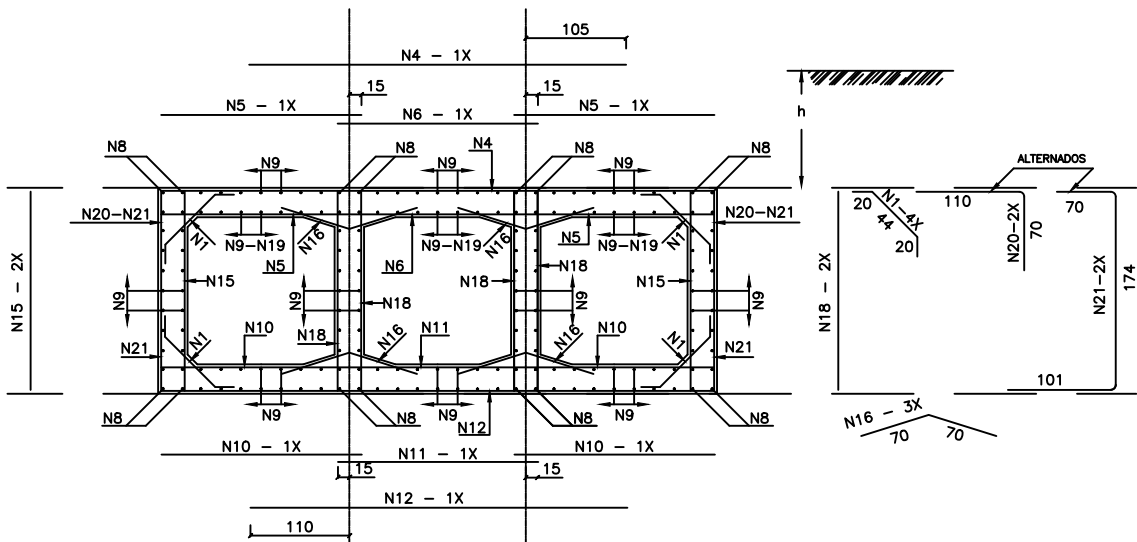
f _s > 0.09 MPa				
No.	Ø	CANT.	LONG.	SEP.
1	6	20	84	c/20cm
2	—	—	—	—
3	—	—	—	—
4	12	6	175	c/16cm
5	12	12	CORR.	—
6	—	—	—	—
7	12	6	175	c/16cm
8	6	64	CORR.	c/20cm
9	—	—	—	—
10	—	—	—	—
11	6	10	175	c/20cm
12	10	7	CORR.	c/20cm
13	12	8	170	c/24cm
14	12	8	344	c/24cm
RESUMEN				
Ø	Kg/m	PESO(Kg)		
6	0.22	22		
10	0.62	4		
12	0.89	66		
		92 Kg		

SECCIÓN TRANSVERSAL DOBLE



f _s > 0.10 MPa				
No.	Ø	CANT.	LONG.	SEP.
1	6	20	84	c/20cm
2	—	—	—	—
3	—	—	—	—
4	12	10	220	c/10cm
5	10	17	185	c/12cm
6	—	—	—	—
7	12	12	CORR.	—
8	6	110	CORR.	c/20cm
9	10	14	185	c/15cm
10	10	5	220	c/20cm
11	—	—	—	—
12	—	—	—	—
13	—	—	—	—
14	6	14	175	c/15cm
15	6	10	140	c/20cm
16	—	—	—	—
17	6	10	175	c/20cm
18	10	16	CORR.	c/18cm
19	12	10	160	c/20cm
20	12	10	334	c/20cm
RESUMEN				
Ø	Kg/m	PESO(Kg)		
6	0.22	40		
10	0.62	52		
12	0.89	74		
TOTAL		166 Kg		

SECCIÓN TRANSVERSAL TRIPLE



f _s > 0.10 MPa				
No.	Ø	CANT.	LONG.	SEP.
1	6	20	84	c/20cm
2	—	—	—	—
3	—	—	—	—
4	12	10	375	c/10cm
5	12	10	185	c/20cm
6	12	5	195	c/20cm
7	—	—	—	—
8	12	16	CORR.	—
9	6	158	CORR.	c/20cm
10	6	20	185	c/10cm
11	8	10	195	c/10cm
12	8	10	385	c/10cm
13	—	—	—	—
14	—	—	—	—
15	6	13	175	c/15cm
16	6	20	140	c/20cm
17	—	—	—	—
18	6	27	175	c/15cm
19	8	33	CORR.	c/13cm
20	12	10	180	c/20cm
21	12	10	345	c/20cm
RESUMEN				
Ø	Kg/m	PESO(Kg)		
6	0.22	60		
8	0.40	51		
12	0.89	119		
TOTAL		230 Kg		

OBSERVACIONES:

- RESISTENCIA CARACTERÍSTICA DE MATERIALES:
HORMIGÓN f_{ck} > 21 MPa
ACERO f_{yk} = 420 MPa
HORMIGÓN SIMPLE DE REGULARIZACIÓN f_{ck} > 9 MPa
- RECUBRIMIENTO ADOPTADO: 2.5cm
- ESPESOR HORMIGÓN SIMPLE DE REGULARIZACIÓN (CONTRAPISO O SELLO) = 10 cm
- NORMA DE CÁLCULO: NBR8118
- NOMENCLATURA: h = ALTURA DEL TERRAPLEN SOBRE LA GALERÍA
f_s = TENSIÓN ADMISIBLE DEL SUELO BAJO LA GALERÍA
- VEHÍCULO TIPO TB 36
- LA CANTIDAD DE ARMADURA SERÁ DETERMINADA POR LAS MEDIDAS REALES DEL ENCOFRADO PARA CADA TIPO DE ALCANTARILLA.

REPUBLICA DEL PARAGUAY MINISTERIO DE OBRAS PÚBLICAS Y COMUNICACIONES GABINETE DEL VICEMINISTRO DE OBRAS PÚBLICAS Y COMUNICACIONES DIRECCION DE VIALIDAD	
ALCANTARILLAS CELULARES	FECHA: FEBRERO / 2024 ESCALA PRINCIPAL: 1/100
	LAMINA Nº OD-02