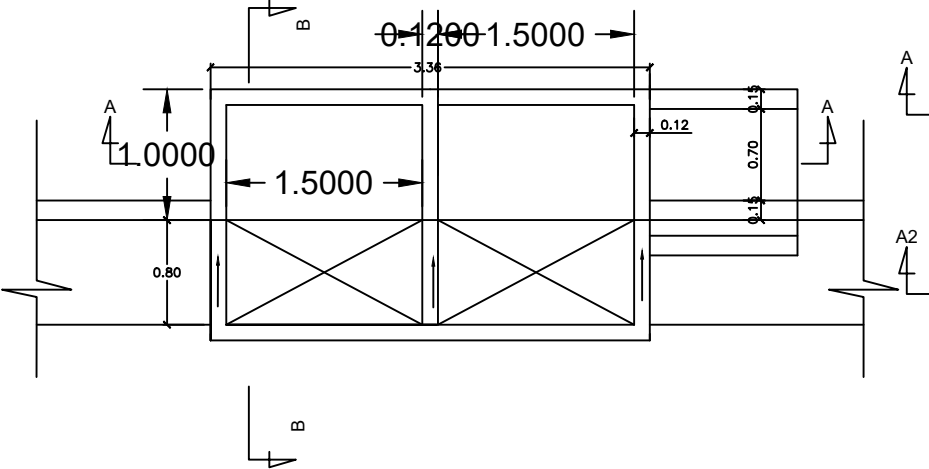
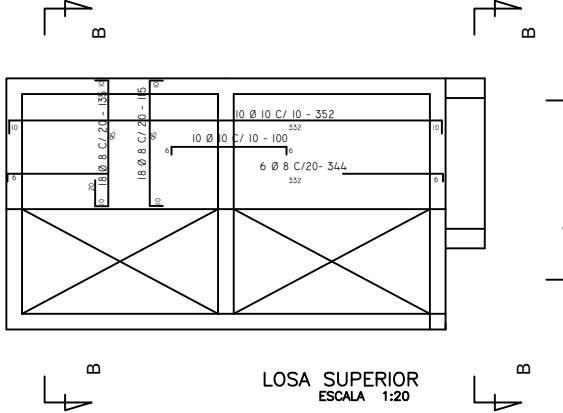


SUMIDERO TIPO SM2

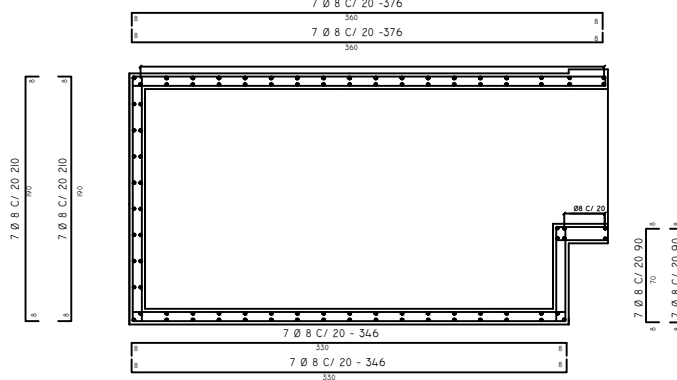
PLANTA (SM2 SALIDA LATERAL



PLANTA (SM2



CORTE CC - HORIZONTAL



SM2 Salida Lateral

VOLUMEN $H^0 = 4.24 \text{ m}^3$

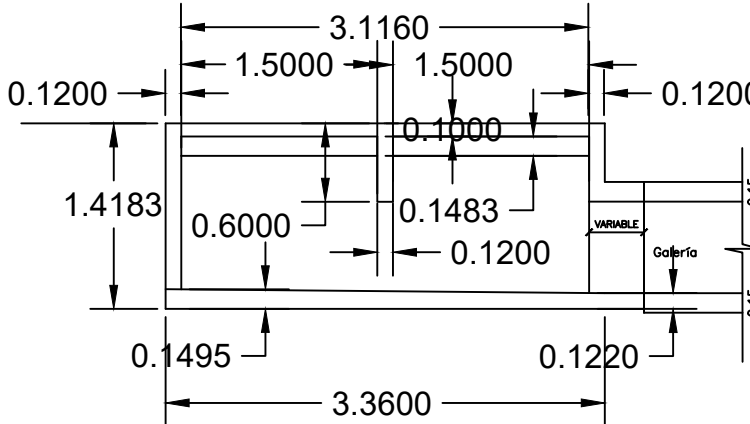
CONSUMO DE $A^0 =$

Diámetro	Cantidad mi	Peso Kg
Ø 6	3.5	0.93
Ø 8	919.03	435.62
Ø 10	21.55	15.95
Ø 12	3.6	3.83
Peso Total + 5% (Kg)		479.15

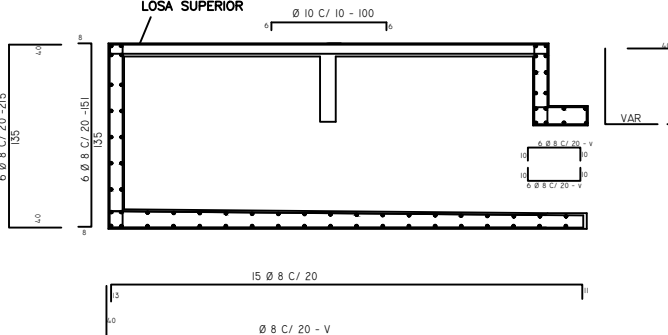
OBS: Las medidas están en centímetros

CUANDO LAS GALERIAS A SER CONECTADAS EXCEDEN ALGUNA DIMENSION, ESTA DEBERA SER AJUSTADA

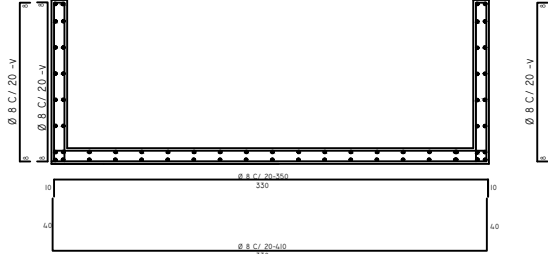
CORTE A-A (SM2 SALIDA LATERAL



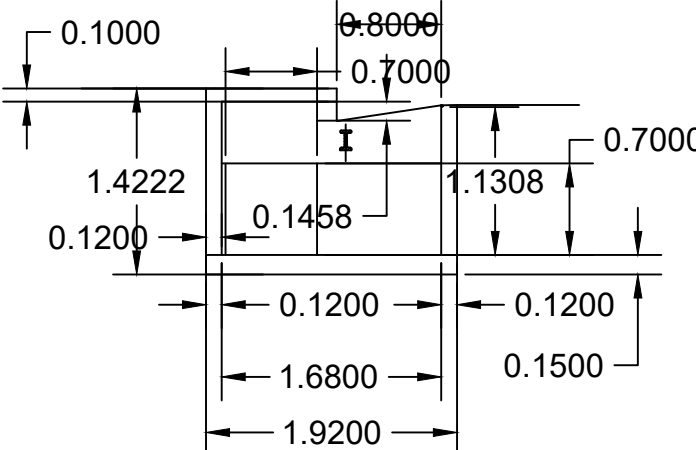
CORTE A-A (SM2)



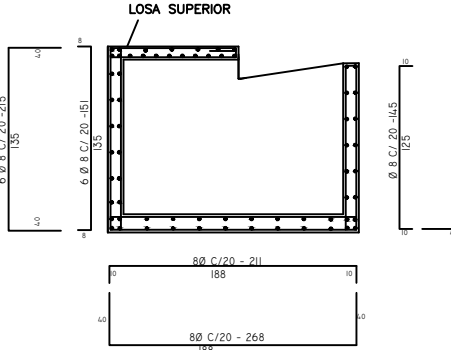
CORTE A-A 2 (SM)



CORTE B-B (SM2)



CORTE B-B (SM2)



OBSERVACIONES

RESISTENCIA CARACTERISTICA DE
MATERIALES
H° fck= 210 kg/cm2
A° fyK= 4200 kg/cm2
Recubrimiento adoptado= 3 cm
H°R°= 5cm
Norma de Calculo: NBR6118
Los aceros para las rejillas e insertos en el H° deben
ser Galvanizados en caliente

REPUBLICA DEL PARAGUAY
MINISTERIO DE OBRAS PUBLICAS Y COMUNICACIONES
GABINETE DEL VICEMINISTRO DE OBRAS PUBLICAS Y COMUNICACIONES
DIRECCION DE VIALIDAD

SUMIDERO

FECHA: FEBRERO / 2024

ESCALA PRINCIPAL: 1/100

LAMINA N° OD-09