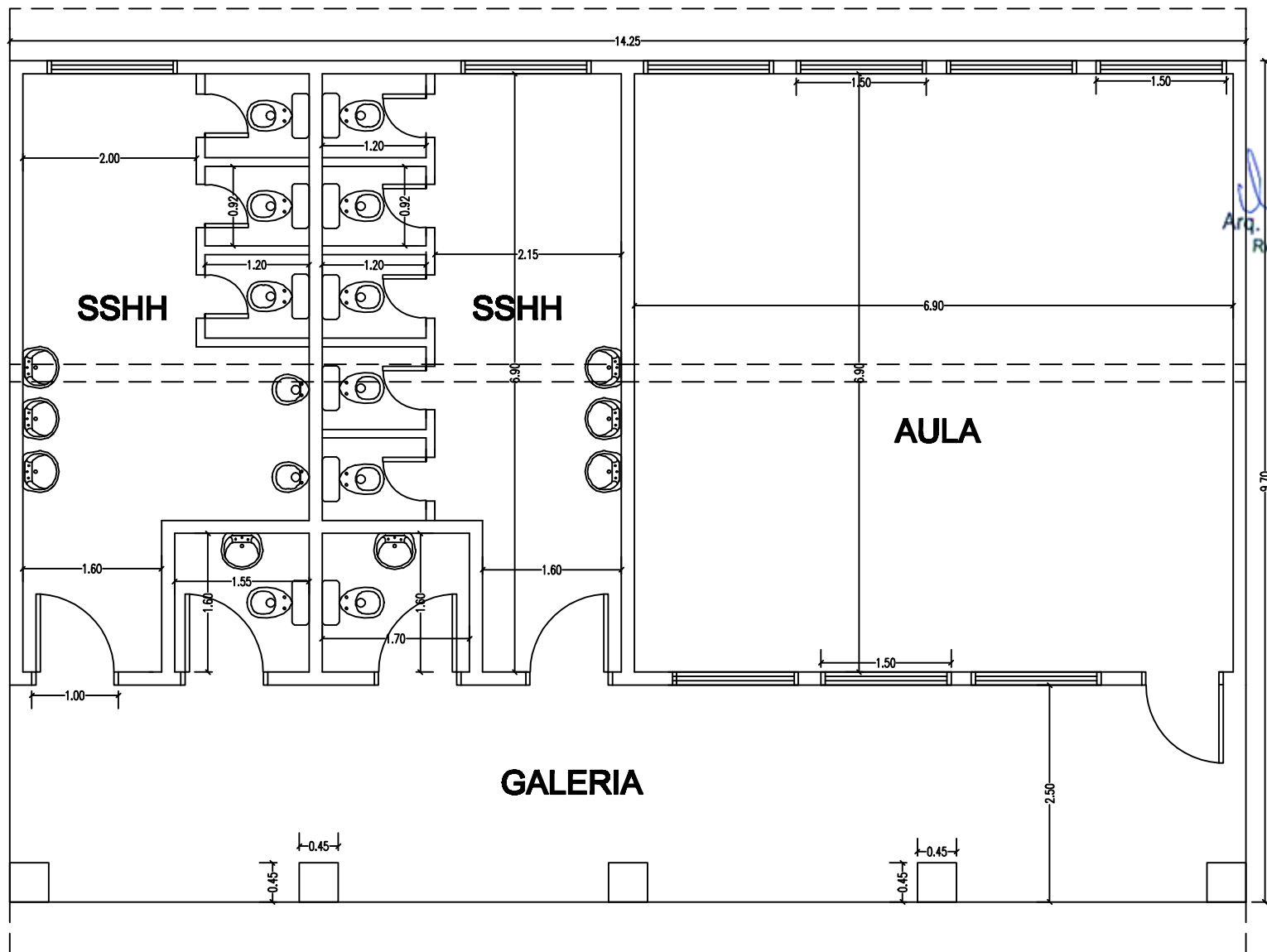


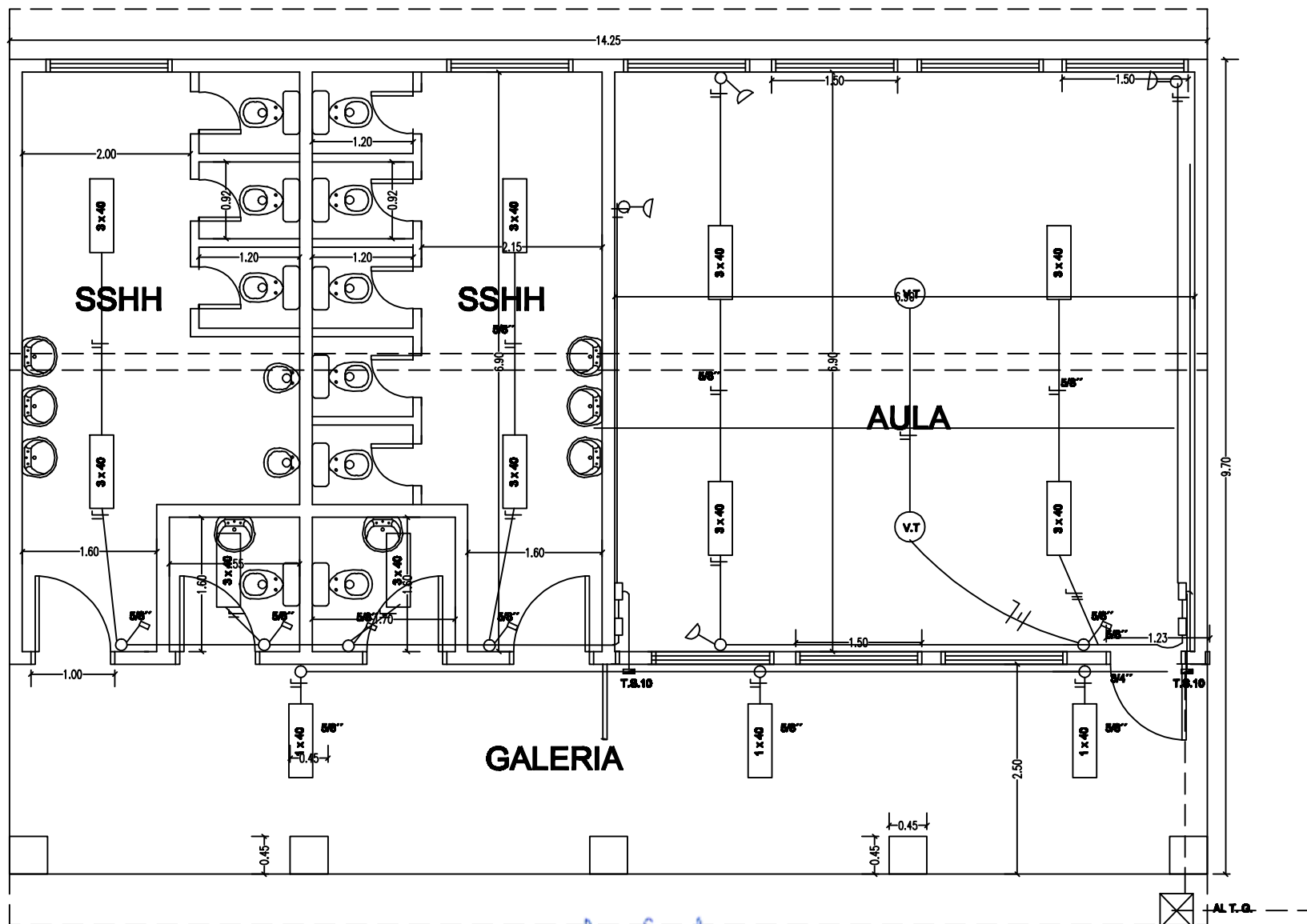
COLEGIO NACIONAL MAURICIO JOSE TROCHE. MUNICIPIO DE GENERAL GARAY



M. E. Miranda
Arq. María E. Miranda
Reg. Prof. N° 3480

PLANTA ARQUITECTONICA

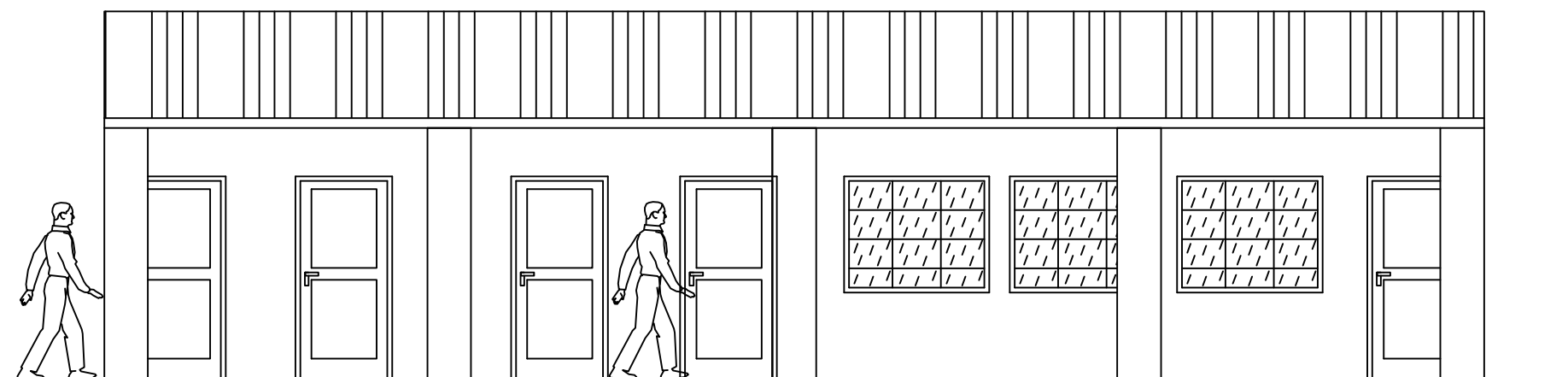
COLEGIO NACIONAL MAURICIO JOSE TROCHE. MUNICIPIO DE GENERAL GARAY



Arq. María E. Miranda
Arq. María E. Miranda
Reg. Prof. N° 3480

PLANTA ELECTRICA

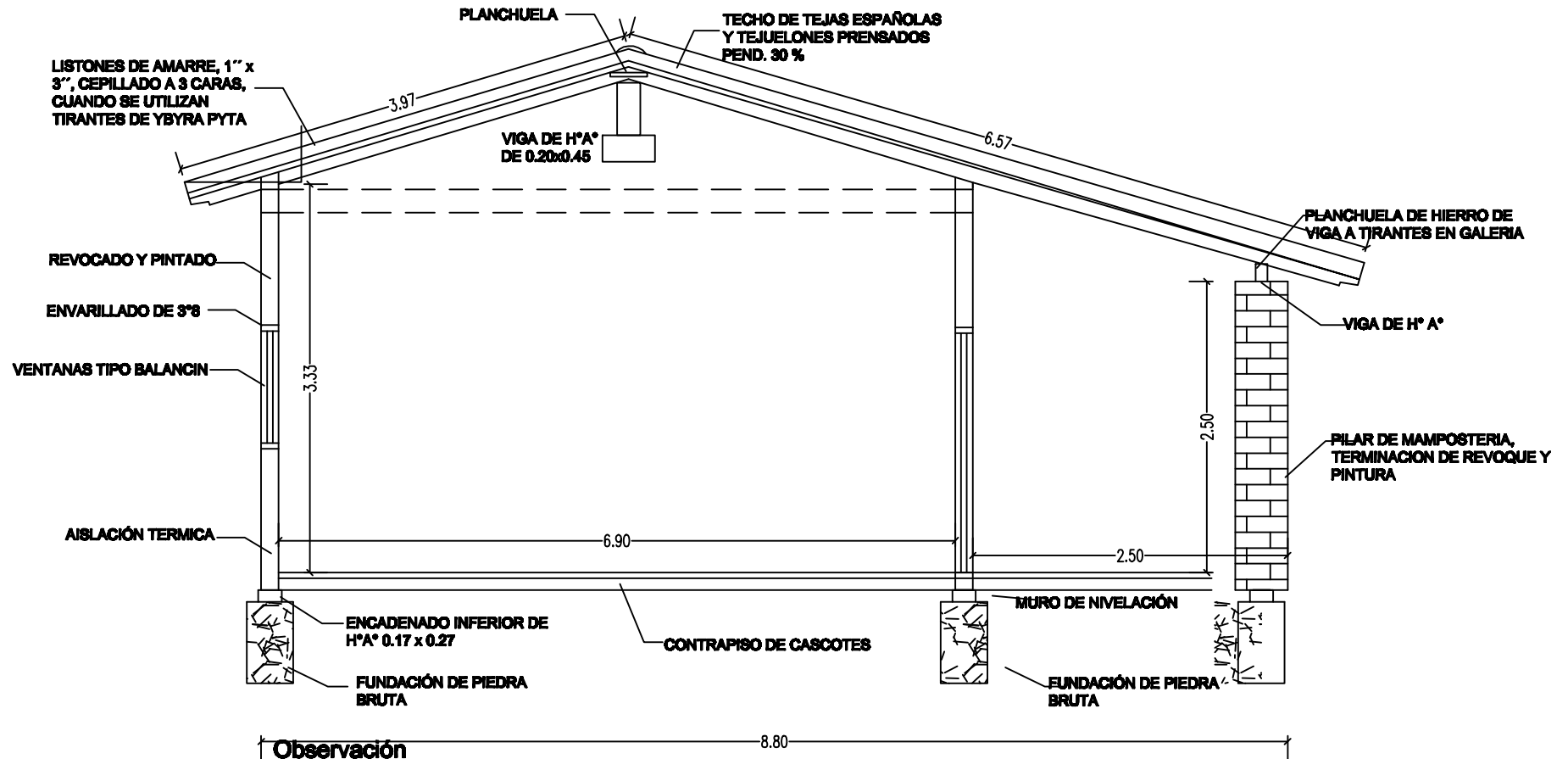
**COLEGIO NACIONAL MAURICIO JOSE TROCHE.
MUNICIPIO DE GENERAL GARAY**



M. E. Miranda
Arq. María E. Miranda
Reg. Prof. N° 3480

FACHADA PRINCIPAL

COLEGIO NACIONAL MAURICIO JOSE TROCHE. MUNICIPIO DE GENERAL GARAY



* Los balancines deberan ser colocados en el proceso de construcción de los muros de elevación y pilares, siguiendo el eje de la viga de encadenado superior.

CORTE TRANSVERSAL

Arq. María E. Miranda
Reg. Prof. N° 3480