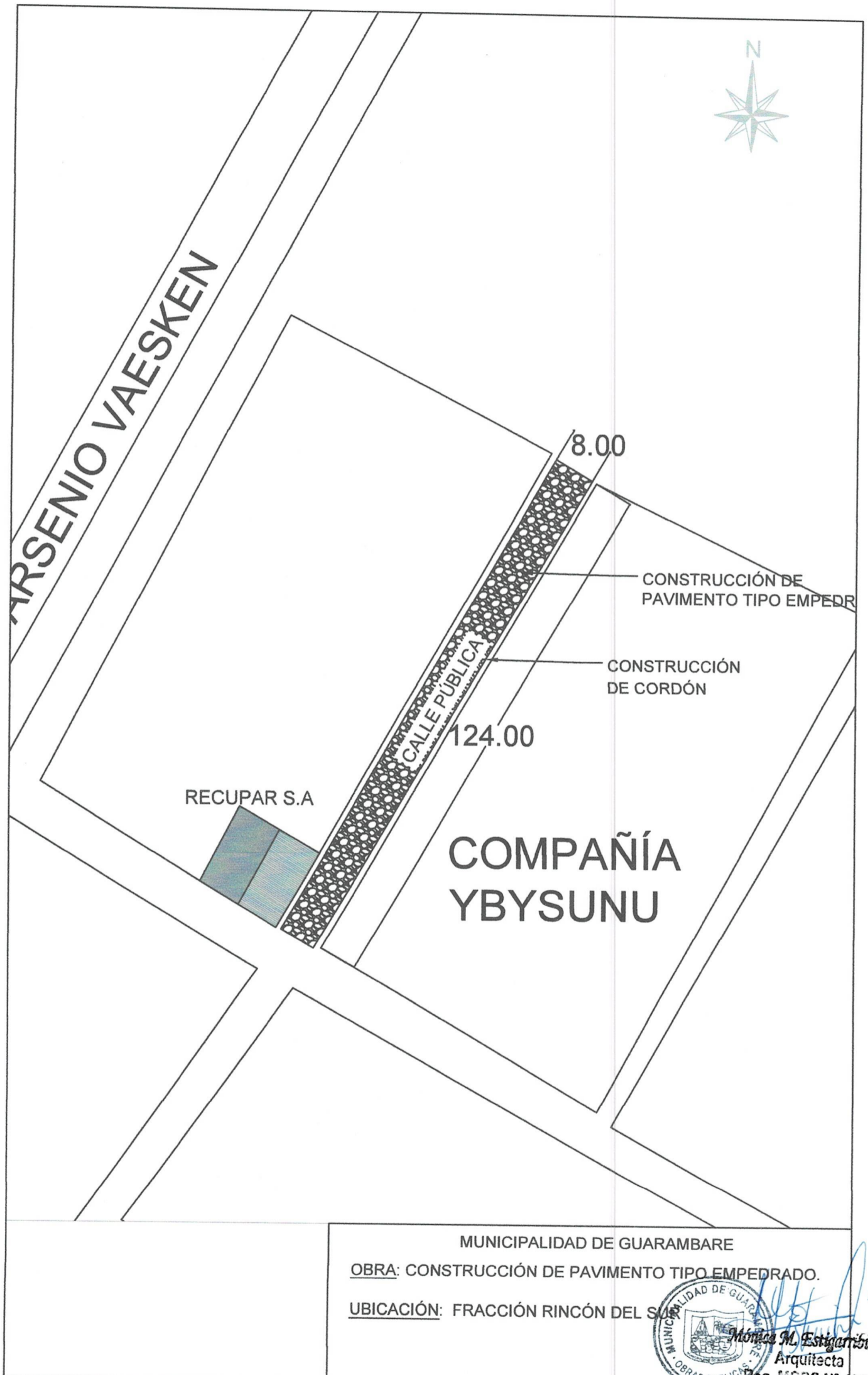
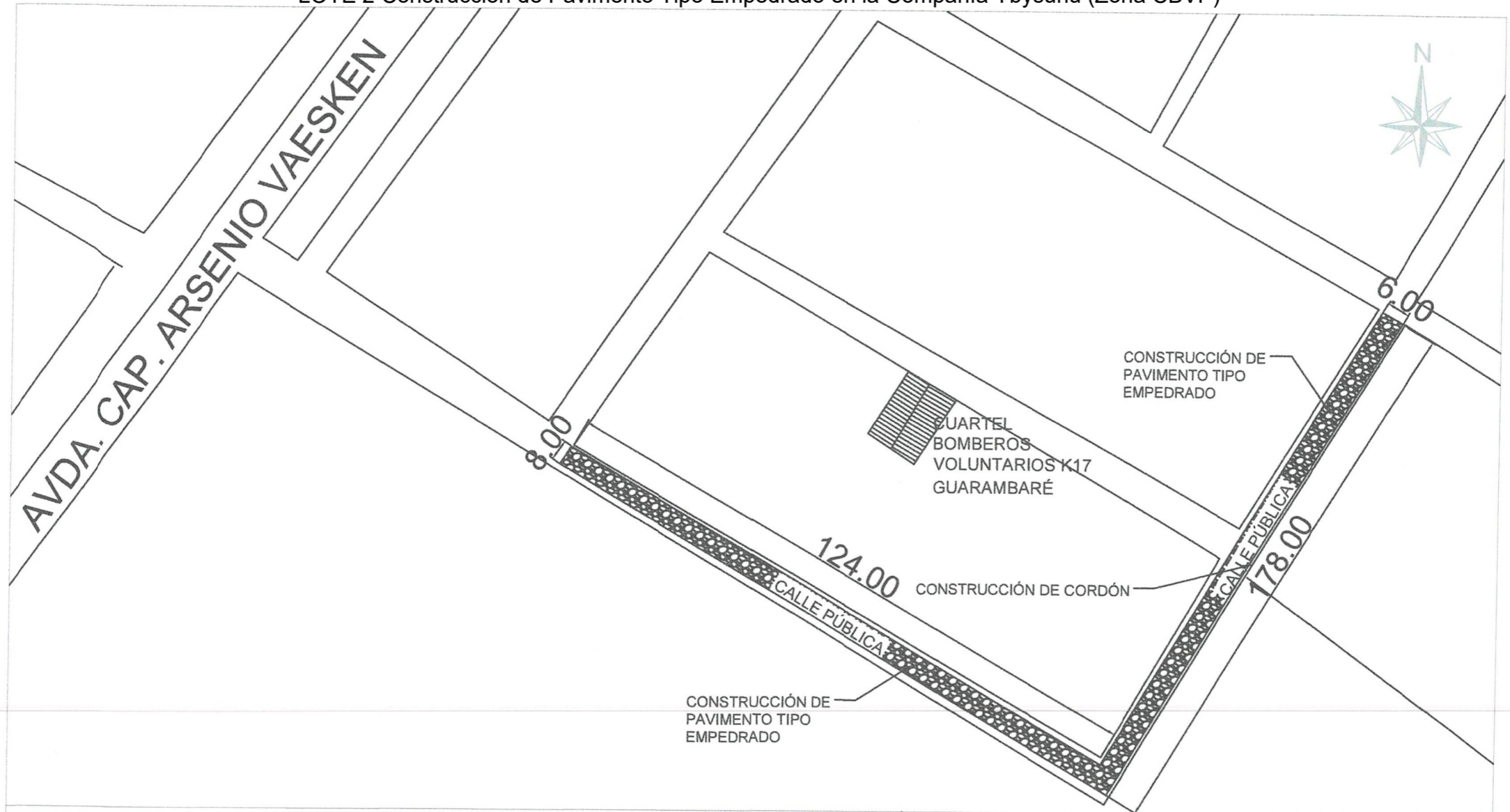


LOTE 1 - Construcción de Pavimento Tipo Empedrado en la Compañía Ybysunu (Zona Recuperar)



LOTE 2 Construcción de Pavimento Tipo Empedrado en la Compañía Ybysunu (Zona CBVP)



MUNICIPALIDAD DE GUARAMBARE

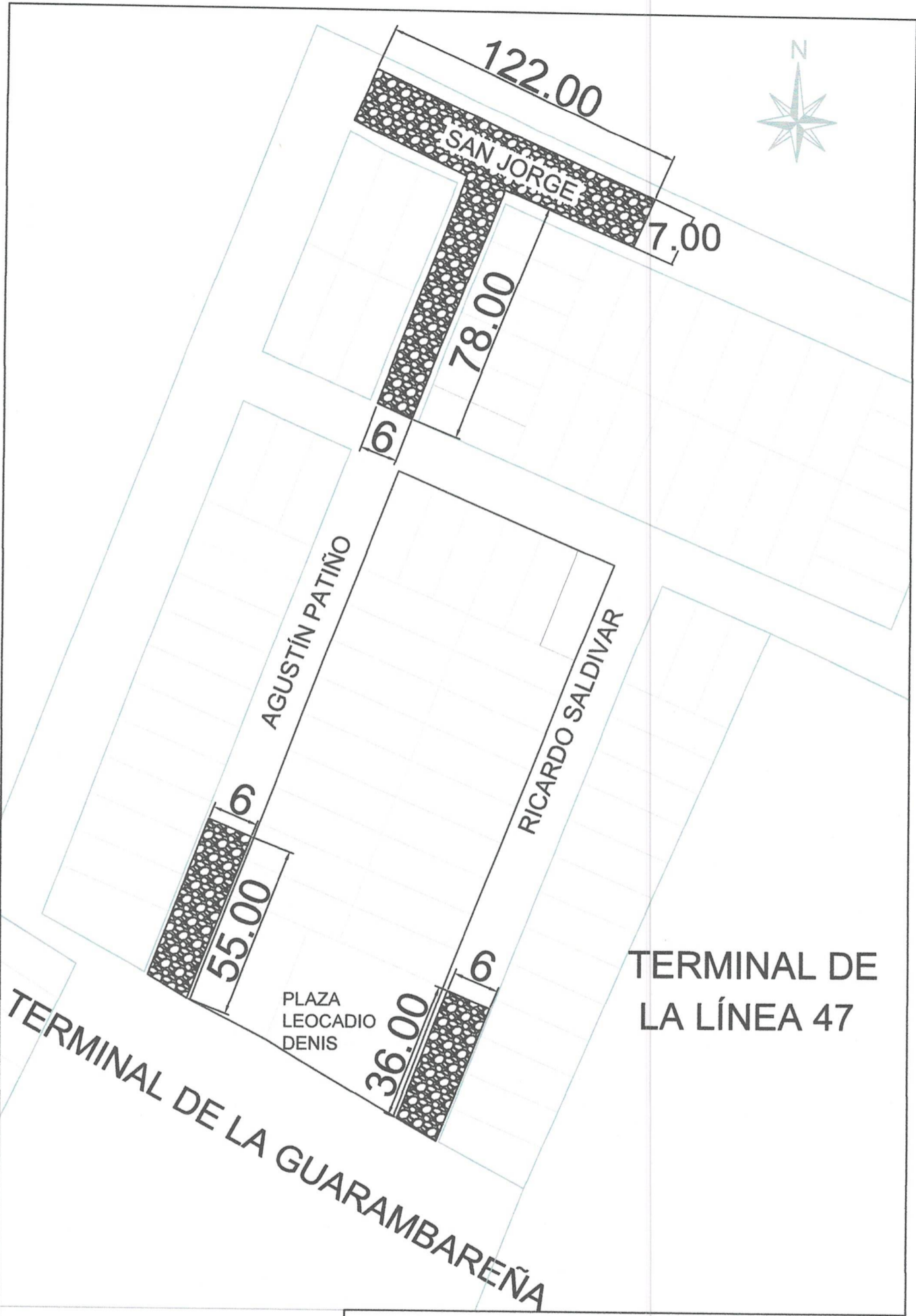
OBRA: CONSTRUCCIÓN DE PAVIMENTO TIPO EMPEDRADO.

UBICACIÓN: CALLE PÚBLICA Y CALLE PÚBLICA - COMPAÑÍA YBYSUNU.



Mónica M. Estigarribia A.
Arquitecta
Reg. MOPC N° 4228

LOTE 3 Construcción de Pavimento Tipo Empedrado en la Compañía Rincón



TERMINAL DE LA LÍNEA 47

MUNICIPALIDAD DE GUARAMBARE

OBRA: CONSTRUCCIÓN DE PAVIMENTO TIPO EMPEDRADO.

UBICACIÓN: FRACCIÓN RINCÓN DEL SUR



Mónica M. Estigarribia J.
Arquitecta

Reg. MOPC N° 4228

LOTE 4 Construcción de Pavimento Tipo Empedrado en la Compañía Typychaty



CLUB TTE. NICASIO
INSAURRALDE

COMPAÑÍA
TYPYCHATY

ESTANCIA

200.00

CONSTRUCCIÓN DE CORDÓN

PAVIMENTO TIPO EMPEDRADO

6.00

MUNICIPALIDAD DE GUARAMBARE

OBRA: CONSTRUCCIÓN DE PAVIMENTO TIPO
EMPEDRADO.

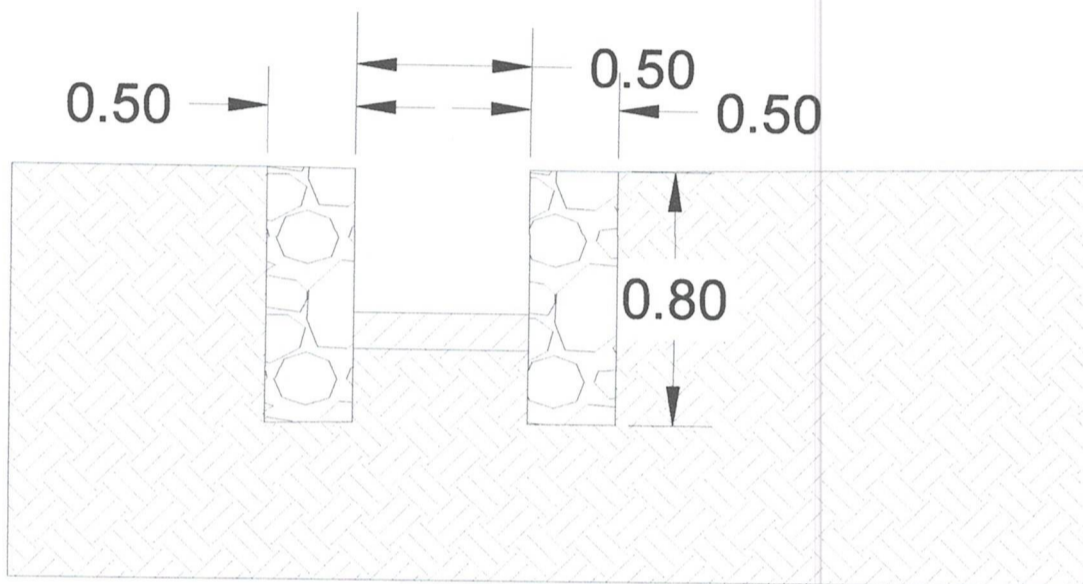
UBICACIÓN: CALLE PÚBLICA - COMPAÑÍA
TYPYCHATY.



LOTE 5 Construcción de canal a Cielo Abierto en el Barrio San Pablo



	<p>MUNICIPALIDAD DE GUARAMBARE</p> <p>OBRA: Construcción de Muro de contención en la Compañía</p> <p>SUPERFICIE A INTERVENIR: 166,50 m²</p> <p> FIRMA PROFESIONAL</p> <p><i>Mónica M. Estigarribia</i>, Arquitecta Reg. MOPC N° 4222</p>
--	---



MUNICIPALIDAD DE GUARAMBARE

OBRA: Construcción de Muro de contención en la Compañía Loma'i

SUPERFICIE A INTERVENIR: 166.50 m²



FIRMA PROFESIONAL

Mónica M. Estigarribia
Arquitecta
Reg. MOPC N° 4220