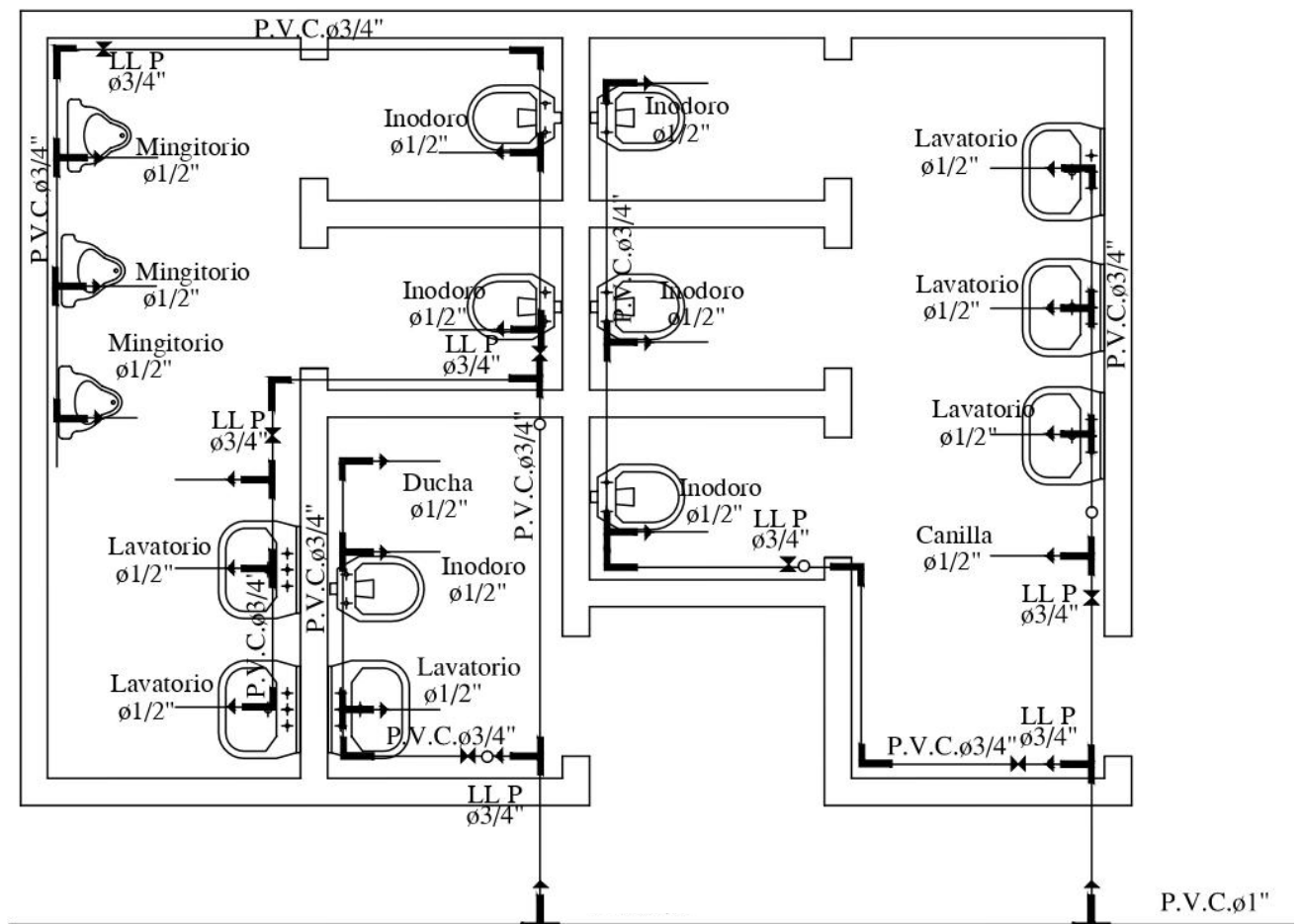




Municipalidad de Horqueta

Administración Jorge Centurión

Planta Instalación Agua corriente



Para cada cisterna de los inodoros se debera colocar una llave de paso

CLAUDELINA JARA SALINAS
Arquitecta Paisajista
R.P._M.O.P.C_ N°: 2.626

Esc. Bás. N° 593 Capitán Gumercindo G. Sosa

MINISTERIO DE EDUCACION Y CIENCIA
DIRECCION DE INFRAESTRUCTURA

PROYECTO: SSHH TIPO 4.40 x 6.15
CON TECHO DE TEJAS

PLANTA INSTALACION AGUA
CORRIENTE
SIN/ESC.