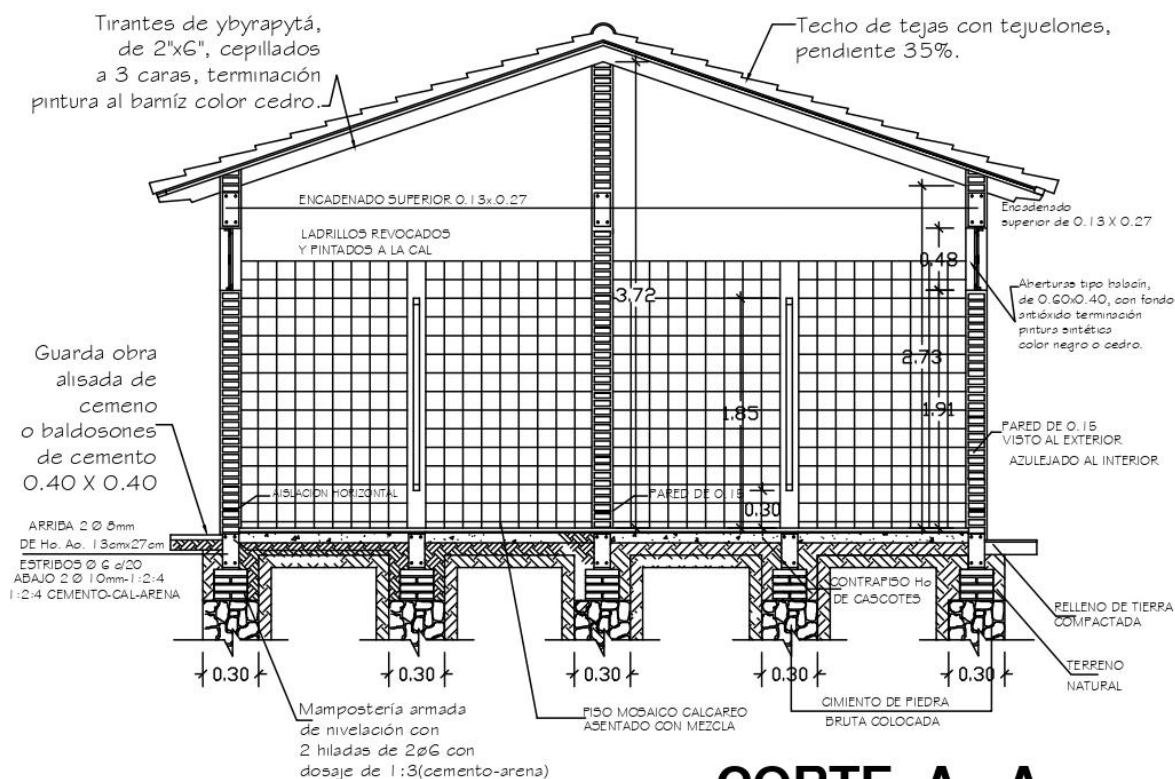


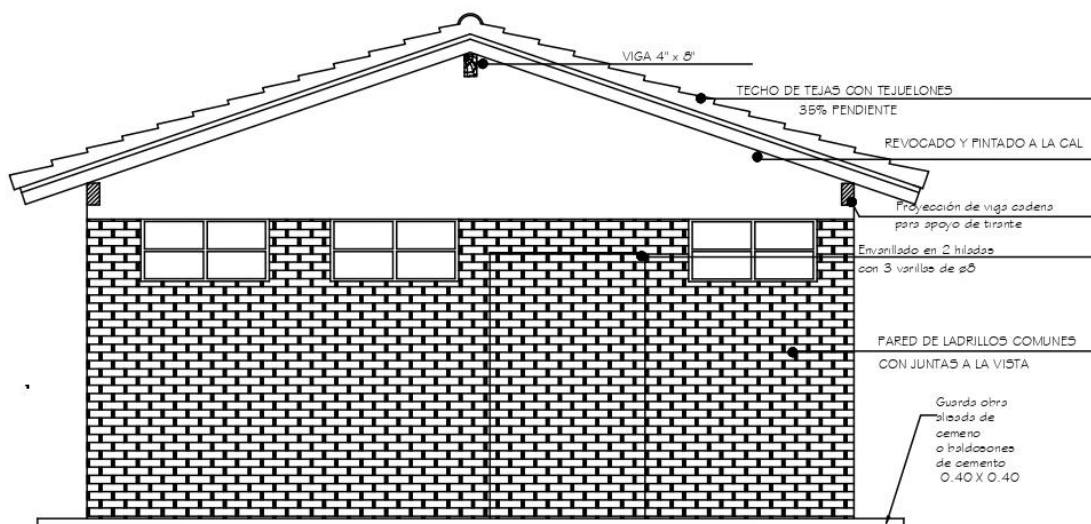


Municipalidad de Horqueta

Administración Jorge Centurión



CORTE A - A



FACHADA

CLADELINA JARA SALINAS
Arquitecta Paisajista
R.P_M.O.P.C_ Nº: 2.626

Esc. Bás. Nº 593 Capitán Gumercindo G. Sosa

MINISTERIO DE EDUCACION Y CIENCIA
DIRECCION DE INFRAESTRUCTURA

PROYECTO:

SSH TIPO 4.40 X 6.15
CON TECHO DE TEJAS

CORTE TRANSVERSAL Y FACHADA
FRONTAL.
SIN/ESC.