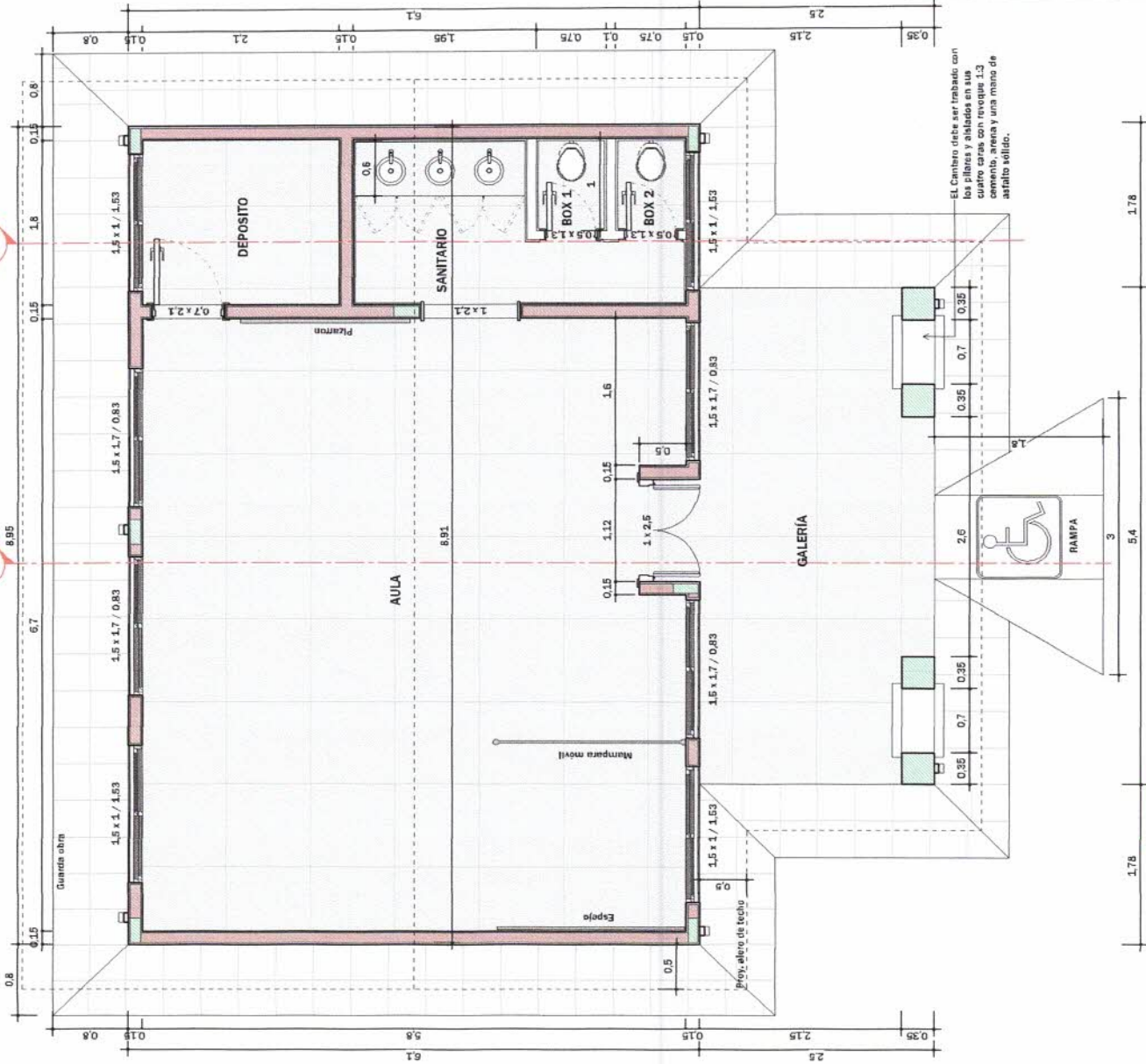
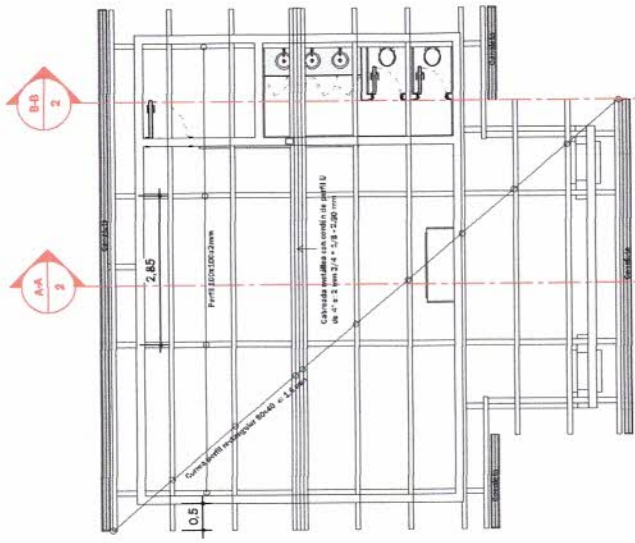


M.S.C. Ing. Civil Ronny González
Reg. MOPC 2450



1- PLANTA ARQUITECTONICA
Escala 1:50



2- PLANTA DE TECHO
Escala 1:100

MUNICIPALIDAD DE SANTA RITA
Dir. de Obras
Cristian Morales

MUNICIPALIDAD DE SANTA RITA

Departamento: De Obras

Proyecto y Fiscalización

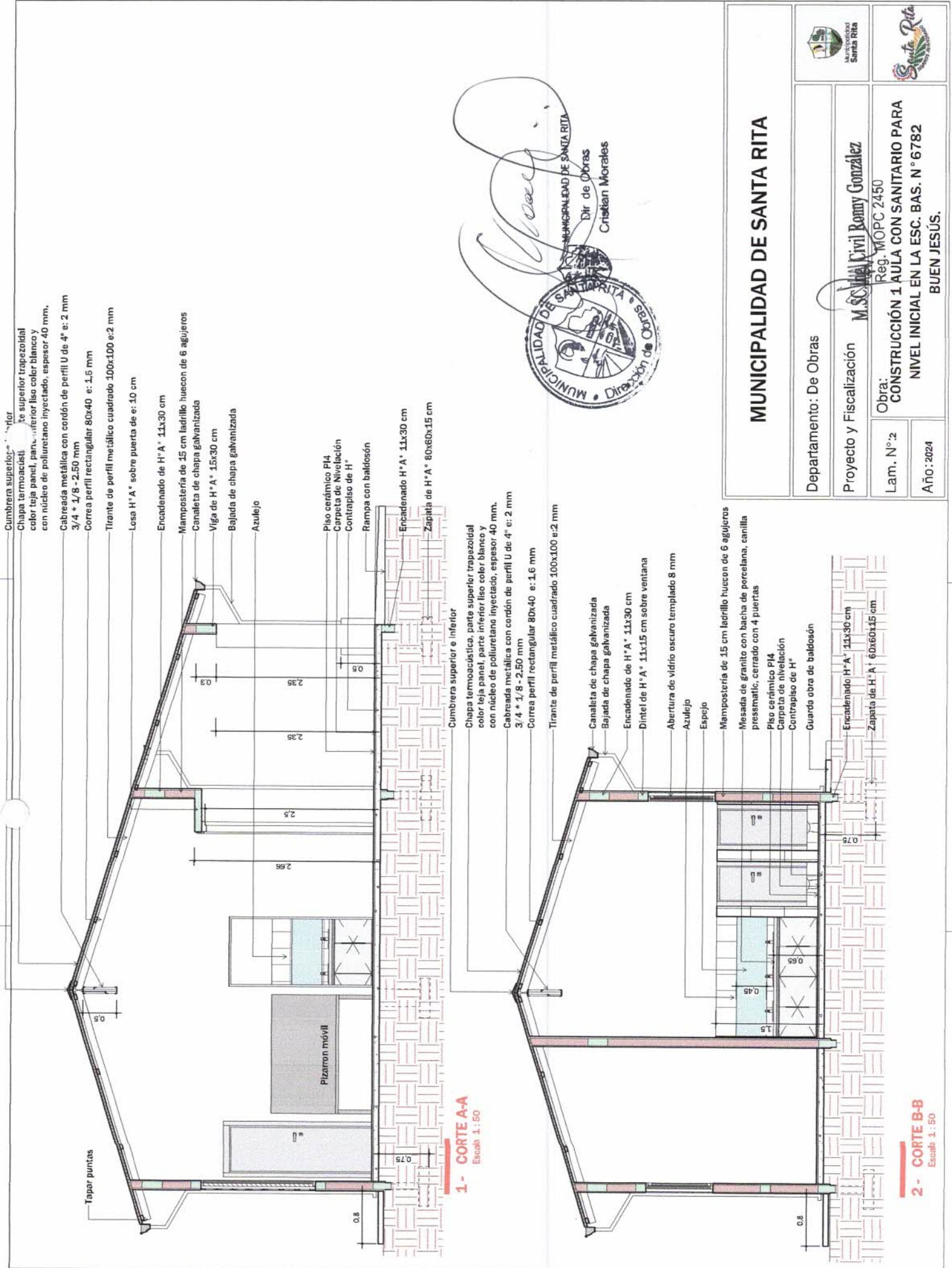
M.S.C. Ing. Civil Ronny González
Reg. MOPC 2450

Lam. N°:1

Año: 2024

Obra:
CONSTRUCCIÓN 1 AULA CON SANTUARIO PARA
NIVEL INICIAL EN LA ESC. BAS. N° 6782
BUEN JESÚS.



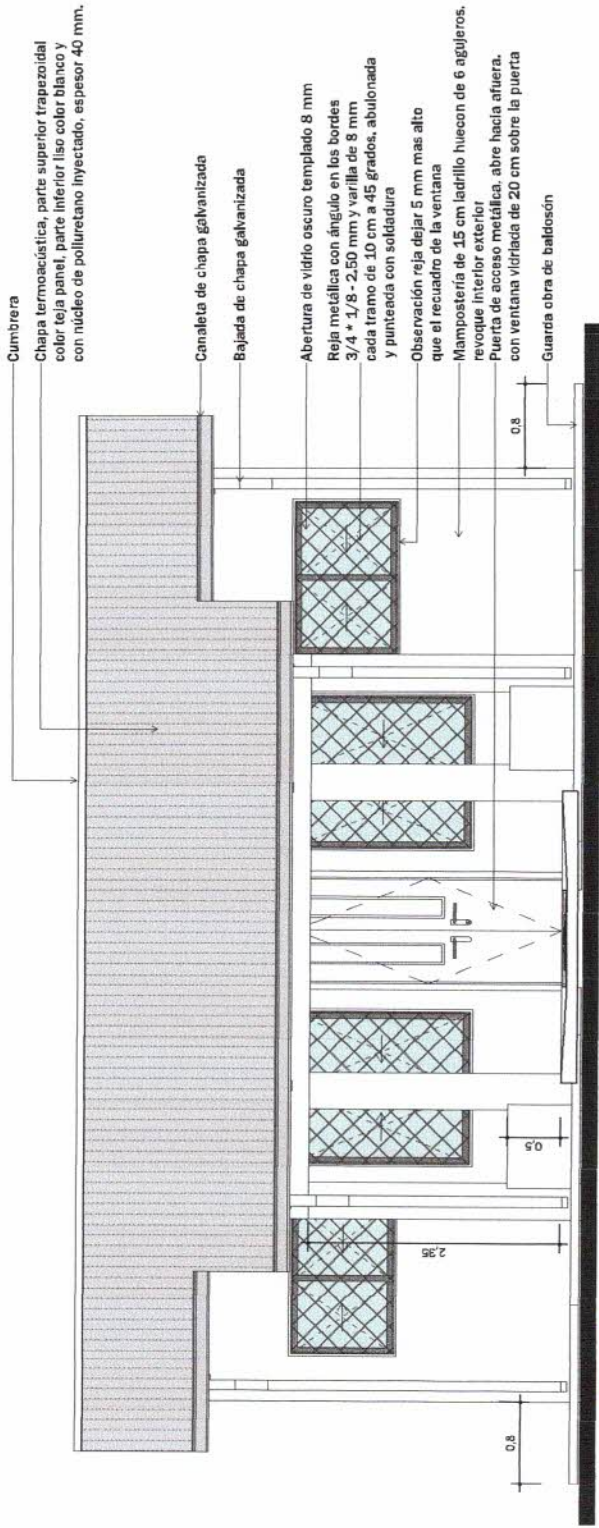


- Cumbrera superior: Chapa termoacústica, parte superior trapezoidal color teja panel, parte inferior lisa color blanco y con núcleo de poliuretano inyectado, espesor 40 mm.
- Cabreada metálica con cordón de perfil U de 4" e: 2 mm
- 3/4" x 1/8" - 2.50 mm
- Correa perfil rectangular 80x40 e: 1.5 mm
- Tirante de perfil metálico cuadrado 100x100 e:2 mm
- Losa H" A" sobre puerta de e: 10 cm
- Encadenado de H" A" 11x30 cm
- Mampostería de 15 cm ladrillo hueco de 6 agujeros
- Canaleta de chapa galvanizada
- Viga de H" A" 15x30 cm
- Bajada de chapa galvanizada
- Azulejo
- Piso cerámico P14
- Carpeta de Nivelación
- Contrapiso de H"
- Rampa con baldosón
- Encadenado H" A" 11x30 cm
- Zapata de H" A" 60x60x15 cm
- Cumbrera superior e inferior
- Chapa termoacústica, parte superior trapezoidal color teja panel, parte inferior lisa color blanco y con núcleo de poliuretano inyectado, espesor 40 mm.
- Cabreada metálica con cordón de perfil U de 4" e: 2 mm
- 3/4" x 1/8" - 2.50 mm
- Correa perfil rectangular 80x40 e: 1.6 mm
- Tirante de perfil metálico cuadrado 100x100 e:2 mm
- Canaleta de chapa galvanizada
- Bajada de chapa galvanizada
- Encadenado de H" A" 11x30 cm
- Dintel de H" A" 11x15 cm sobre ventana
- Abertura de vidrio oscuro templado 8 mm
- Azulejo
- Espejo
- Mampostería de 15 cm ladrillo hueco de 6 agujeros
- Mesada de granito con bacha de porcelana, canilla presmaltic, cerrado con 4 puertas
- Piso cerámico P14
- Carpeta de nivelación
- Contrapiso de H"
- Guarda obra de baldosón
- Encadenado H" A" 11x30 cm
- Zapata de H" A" 60x60x15 cm

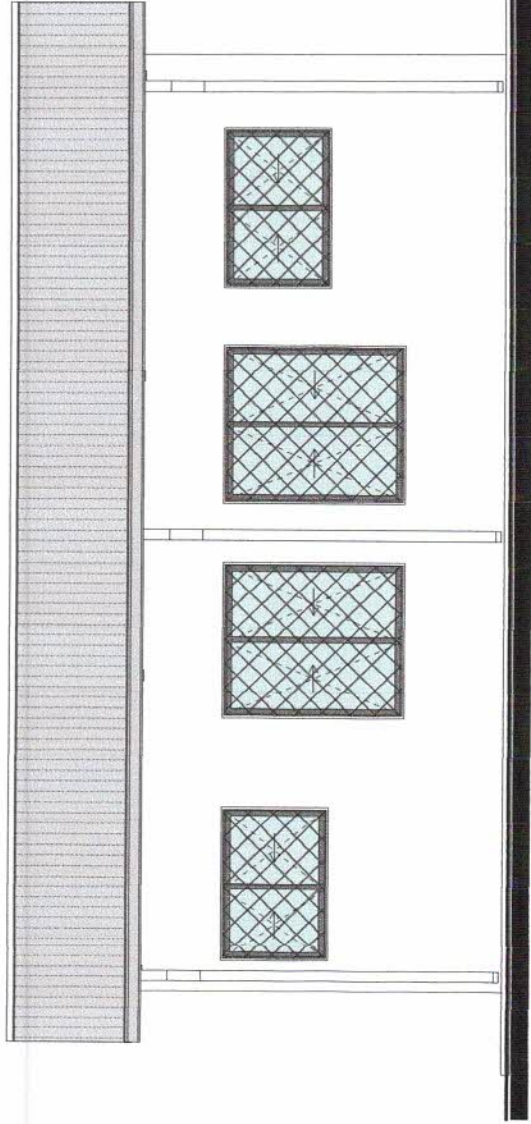


MUNICIPALIDAD DE SANTA RITA	
Departamento: De Obras	
Proyecto y Fiscalización	M. Sc. Ing. Civil Ronny González Reg. MOPC 2450
Lam. N°: 2	Obra: CONSTRUCCIÓN 1 AULA CON SANITARIO PARA NIVEL INICIAL EN LA ESC. BAS. N° 6782
Año: 2024	BUEN JESÚS.

M. Sc. Ing. Civil Ronny González
Reg. MOPC 2450



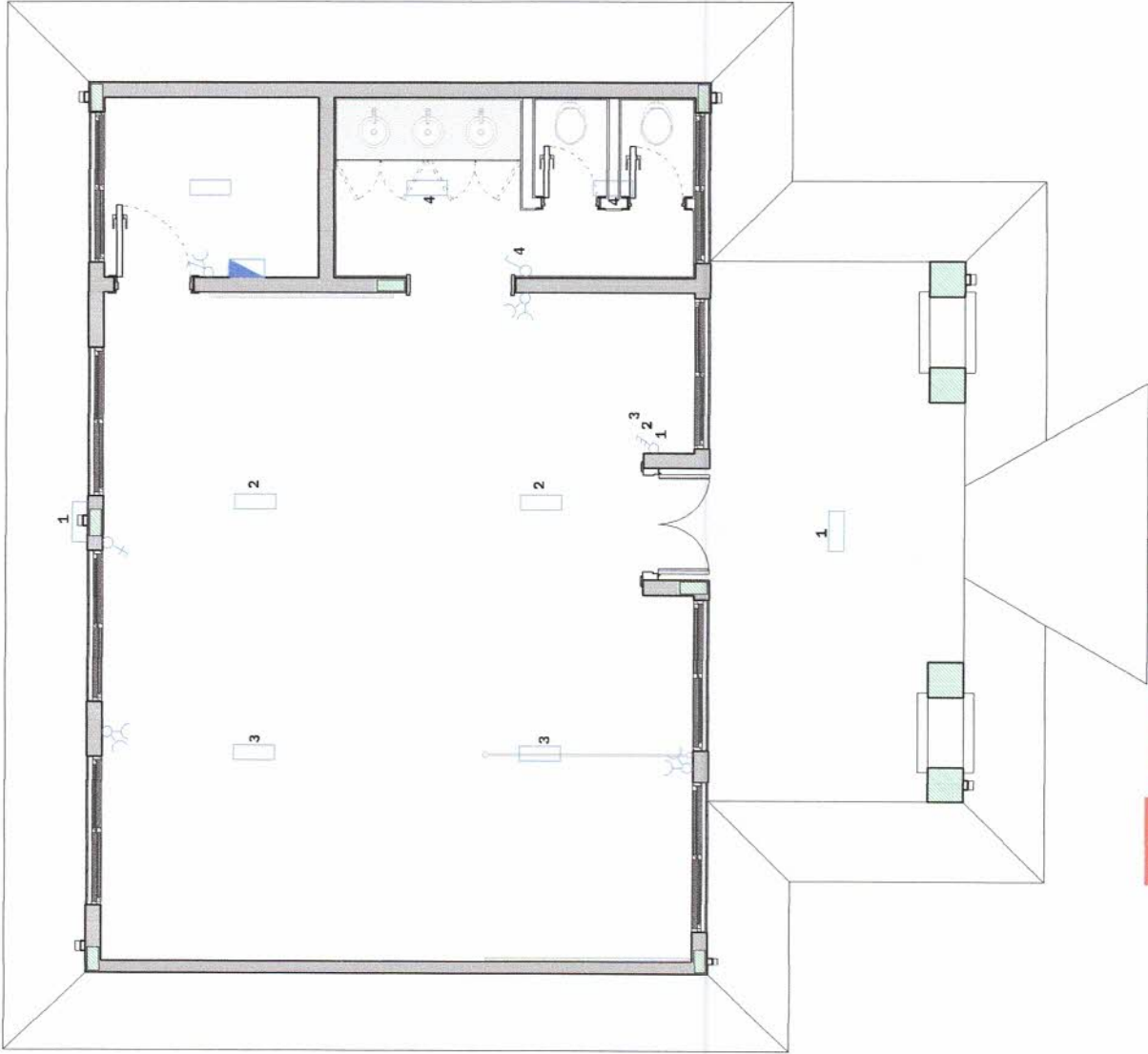
1- FACHADA FRONTAL
Escala 1:50



2- FACHADA POSTERIOR
Escala 1:50



MUNICIPALIDAD DE SANTA RITA	
Departamento: De Obras	M. S. C. Ing. Civil Romy González
Proyecto y Fiscalización	PROYECTO DE CONSTRUCCIÓN 1 AULA CON SANITARIO PARA NIVEL INICIAL EN LA ESC. BAS. N° 6782 BUEN JESÚS.
Lam. N°: 3	Obra: CONSTRUCCIÓN 1 AULA CON SANITARIO PARA NIVEL INICIAL EN LA ESC. BAS. N° 6782 BUEN JESÚS.
Año: 2024	



1- PLANTA ESQUEMA ELECTRICO
Escala 1:50

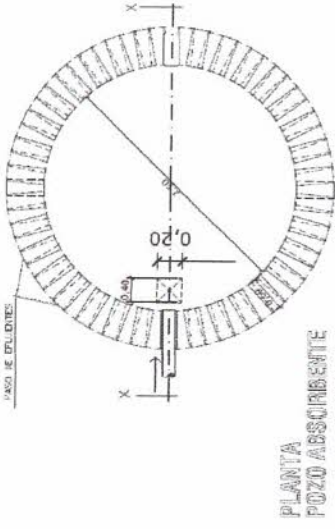
REFERENCIAS

	Tablero general
	Lámpara Led adosada 30 w
	Toma corriente doble
	Toma corriente A.A.
	Toma corriente y interruptor
	Interruptor 3 tecla
	Interruptor simple

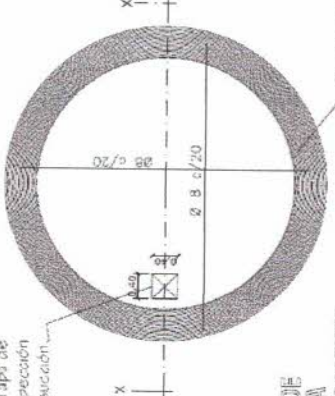


MUNICIPALIDAD DE SANTA RITA	
Departamento: De Obras	M. C. Ing. Civil Romy González
Proyecto y Fiscalización	Reg. MOPC-2450
Lam. N°: 4	Obra: CONSTRUCCIÓN 1 AULA CON SANITARIO PARA NIVEL INICIAL EN LA ESC. BAS. N° 6782 BUEN JESÚS.
Año: 2024	



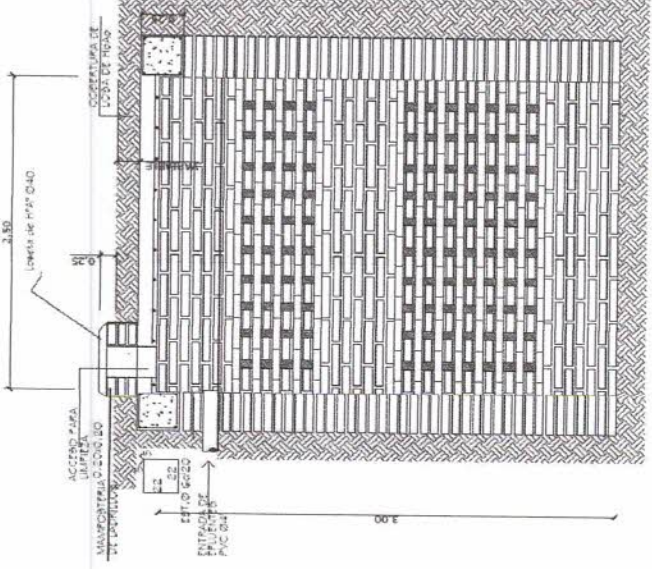


PLANTA
POZO ABSORBENTE



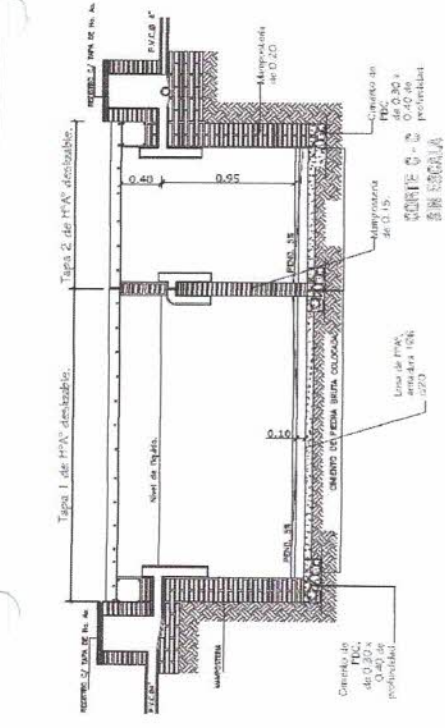
DETALLE DE
LOSA TAPA
POZO ABSORBENTE

Excedente de
HVA,
 0.15×0.15

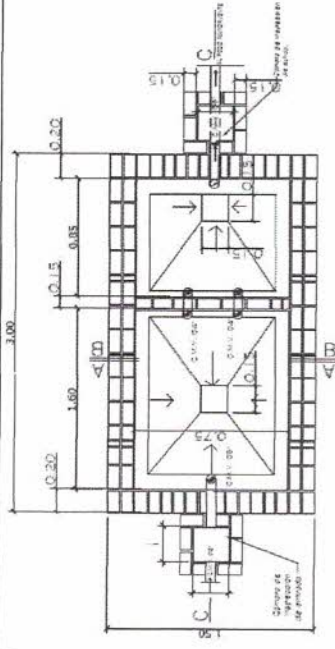


POZO ABSORBENTE

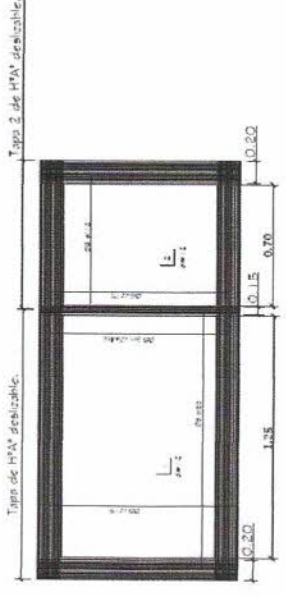
CORTE X-X



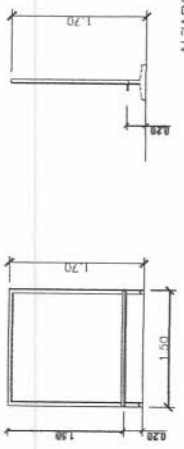
CORTE C-C
SIN ESCALA



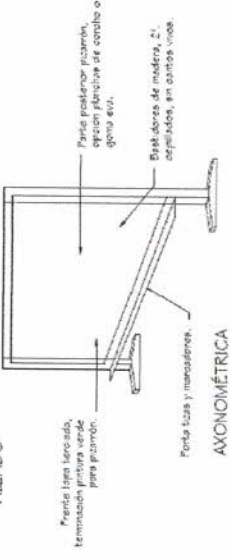
PLANTA CÁMARA SÉPTICA
SIN ESCALA



PIZARRÓN MÓVIL



ALZADO LATERAL



ALZADO



ALZADO

AXONOMETRICA



MUNICIPALIDAD DE SANTA RITA
Dir. de Obras
Cristian Morales

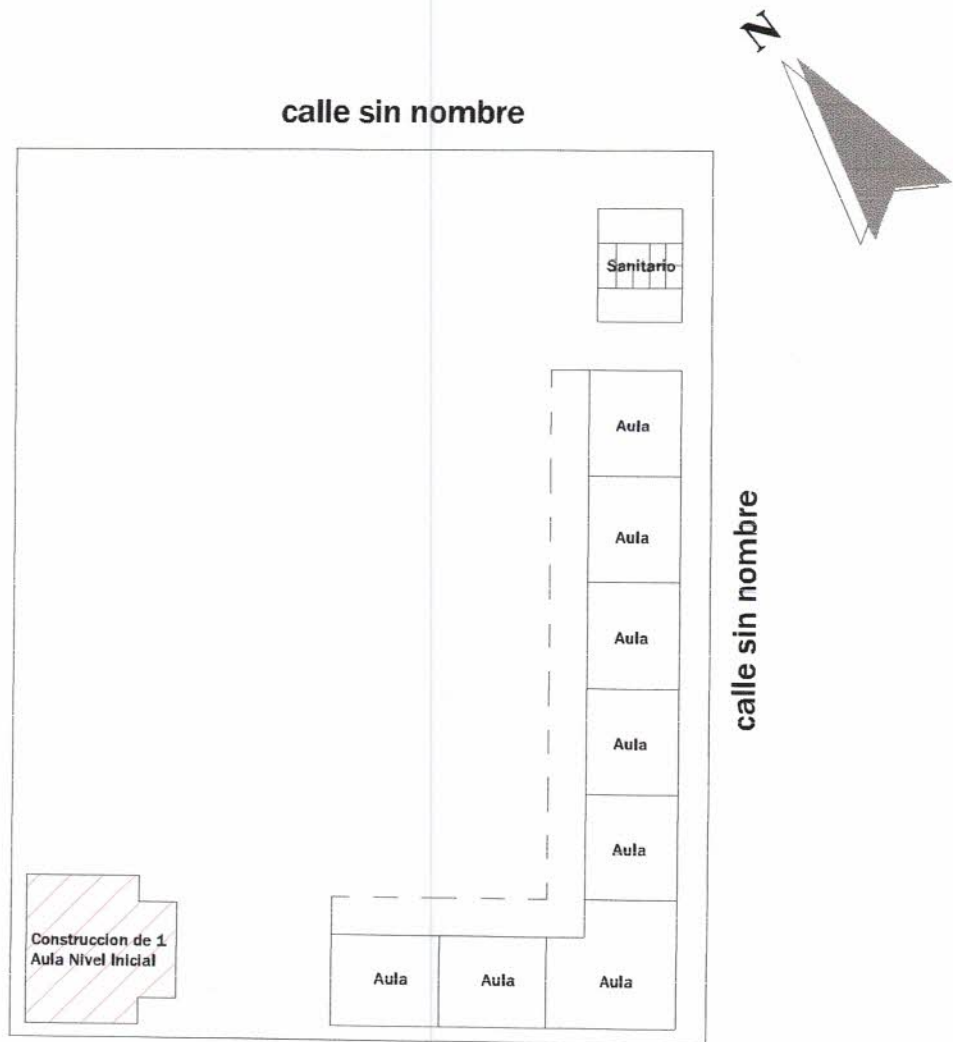
MUNICIPALIDAD DE SANTA RITA

Departamento: De Obras

Proyecto y Fiscalización M. Sc. Civil Remy González

Obra: CONSTRUCCIÓN 1 AULA CON SANITARIO PARA NIVEL INICIAL EN LA ESC. BAS. N° 6782
Buen Jesús.






1 - PLANTA DE UBICACION
Escala 1 : 500



[Signature]
MUNICIPALIDAD DE SANTA RITA
Dir de Obras
Cristian Morales

MUNICIPALIDAD DE SANTA RITA		
Departamento: De Obras		 Municipalidad Santa Rita
Proyecto y Fiscalización		
Lam. N°:6	Obra: CONSTRUCCIÓN 1 AULA CON SANITARIO PARA NIVEL INICIAL EN LA ESC. BAS. N° 6782 BUEN JESÚS.	
Año: 2024		

[Signature]
M.S.C. Ing. Civil Ronny González
Reg. MOPC 2450

