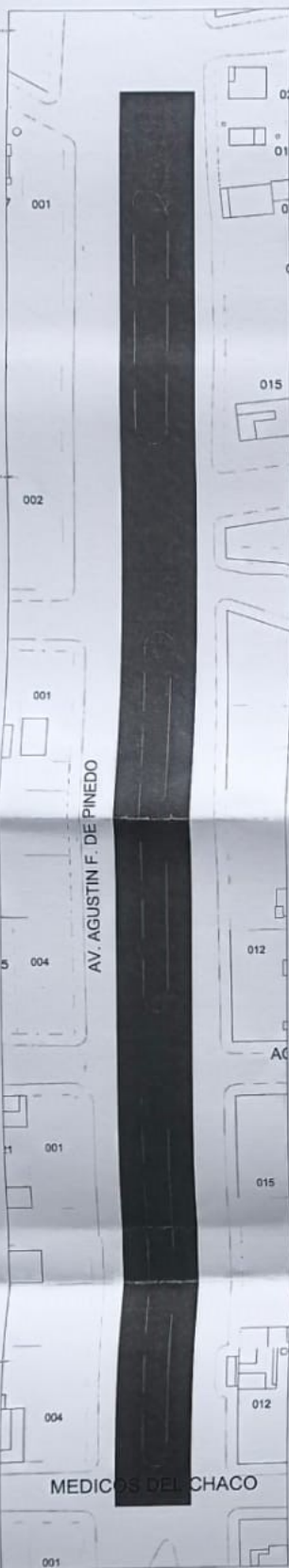
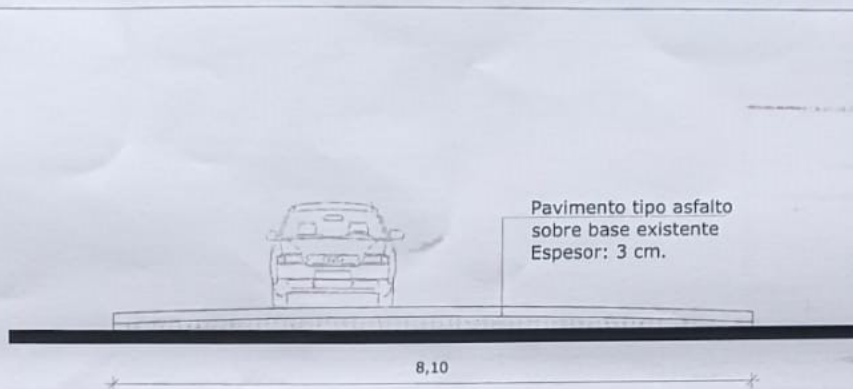


3 (tres)



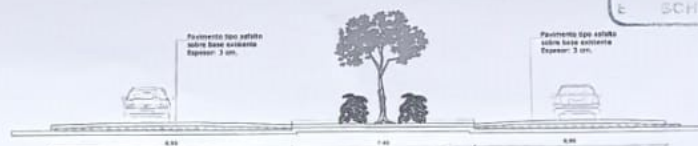
CAPA ASFALTICA AVDA AGUSTIN F. DE PINEDO 6,638 m2



PERFIL TRANSVERSAL AVDA FERNANDO A. PINEDO  
ESCALA 1/75



MUNICIPALIDAD DE CONCEPCION  
DIREC. DE PLANE Y ORDENAMIENTO TERRITORIAL  
APROBADO POR IM N° 464/2024  
E. SCHA. 09.04.2024



PERFIL TRANSVERSAL AVDA FERNANDO A. PINEDO  
ESCALA 1/200



PROYECTO: PAVIMENTACION ASFALTICA SOBRE EMPEDRADO Y  
ADOQUINES DE VARIOS TRAMOS DE LA CIUDAD DE CONCEPCION

GOBIERNO DEPARTAMENTAL DE CONCEPCION  
"UNIDOS POR UN GOBIERNO MEJOR"

ADMINISTRACION DRA. LIZ MEZA

UBICACION: CIUDAD DE CONCEPCION

DIRECCION:

DEPARTAMENTO: SECRETARIA DE OBRAS PUBLICAS

ARQ. FAVIO JUNIOR SILVA  
PAT. PROF N° 272

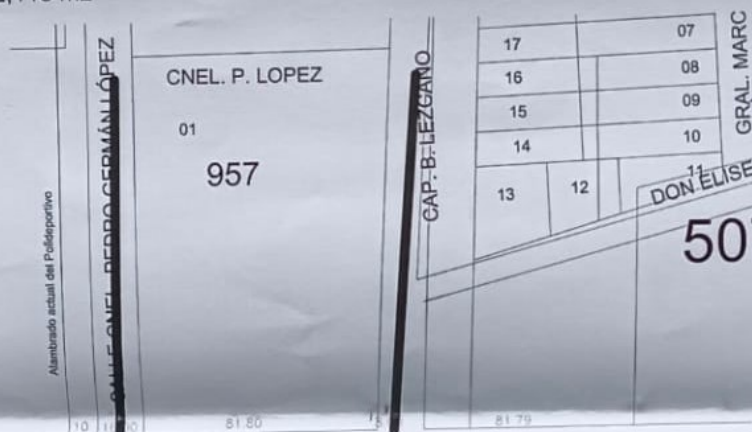
4 (cuatro)



CAPA ASFALTICA SOBRE LA CALLE 14 DE MAYO AREA: 1,040 m<sup>2</sup>

CAPA ASFALTICA SOBRE LA CALLE MCAL FRANCISCO LOPEZ AREA: 1,971 m<sup>2</sup>

CAPA ASFALTICA SOBRE LA CALLE  
ALBERDI AREA: 2,118 m<sup>2</sup>



CAPA ASFALTICA SOBRE LA CALLE PEDRO GERMAN AREA: 1152 m<sup>2</sup>  
CAPA ASFALTICA SOBRE LA CALLE CAPITAN LEZCANO: 1070 m<sup>2</sup>



PROYECTO: PAVIMENTACION ASFALTICA SOBRE EMPEDRADO Y  
ADOQUINES DE VARIOS TRAMOS DE LA CIUDAD DE CONCEPCION

GOBIERNO DEPARTAMENTAL DE CONCEPCION  
"UNIDOS POR UN GOBIERNO MEJOR"

ADMINISTRACION DRA. LIZ MEZA

UBICACION: CIUDAD DE CONCEPCION

DIRECCION:

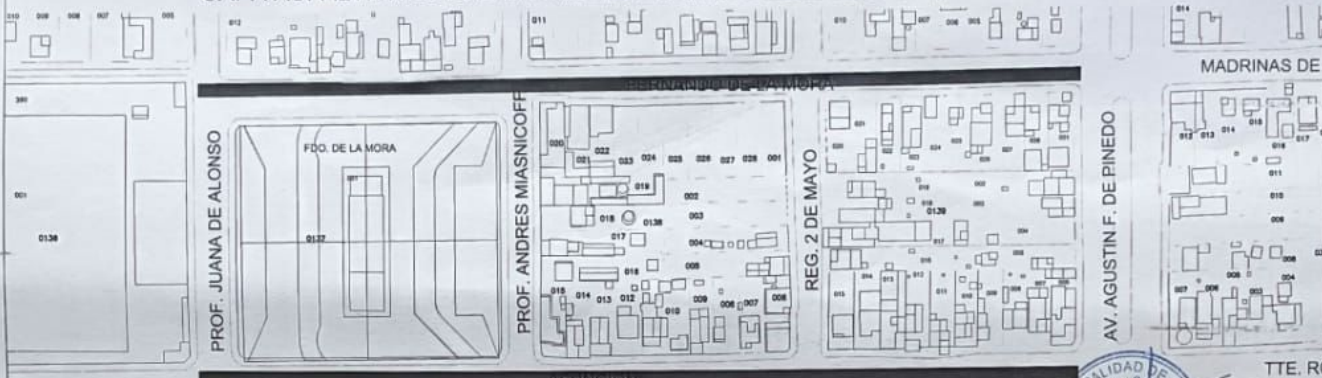
DEPARTAMENTO: SECRETARIA DE OBRAS PUBLICAS

ARC. FAVIO JUNIOR SILVA

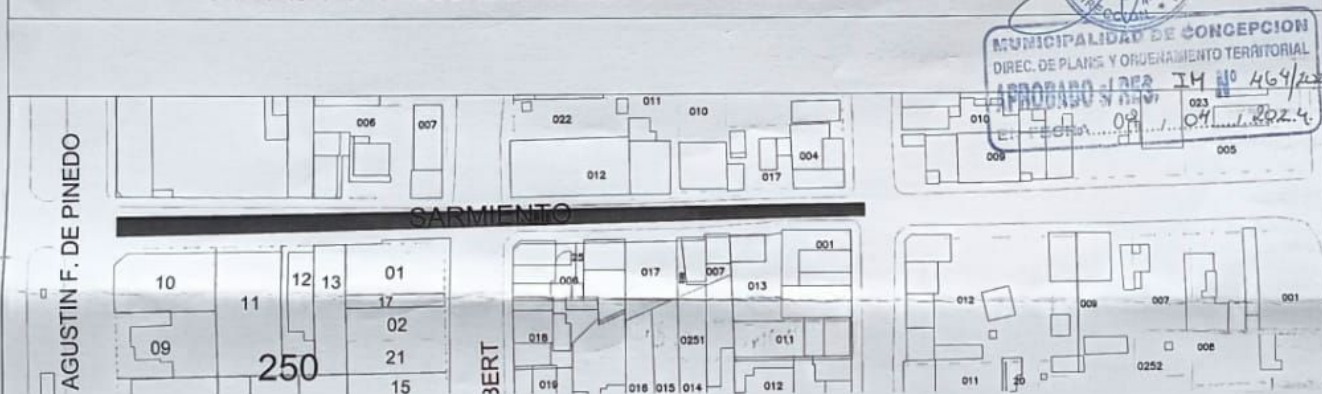
PAT. PROF N° 272

10 (diez)

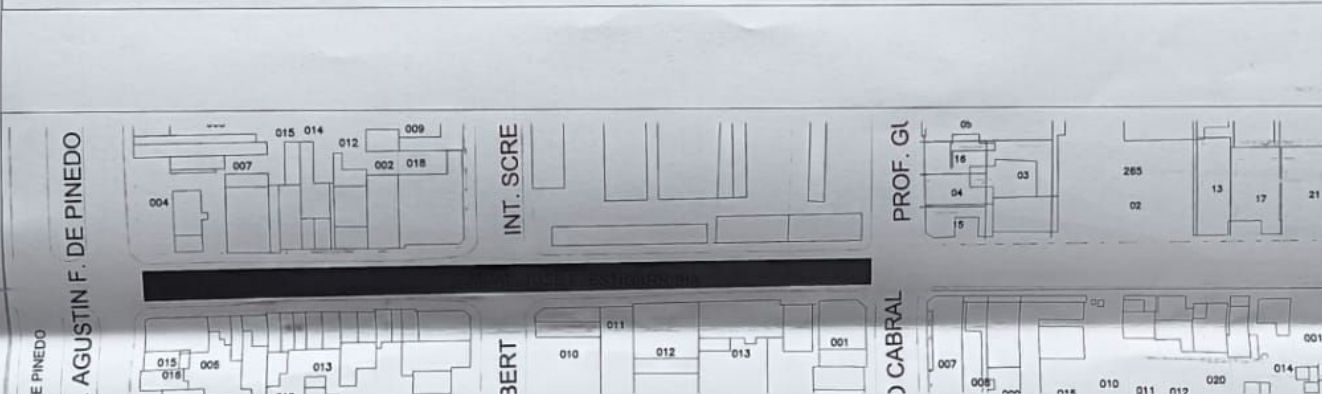
CAPA ASFALTICA SOBRE LA CALLE FERNANDO DE LA MORA 3,002 m2.



CAPA ASFALTICA SOBRE LA CALLE FERNANDO DE LA MORA 3,002 m2.



CAPA ASFALTICA SOBRE LA CALLE SARMIENTO 2,219 m2.



CAPA ASFALTICA SOBRE LA CALLE SARMIENTO 2,174 m2.



PROYECTO: PAVIMENTACION ASFALTICA SOBRE EMPEDRADO Y  
ADOQUINES DE VARIOS TRAMOS DE LA CIUDAD DE CONCEPCION

GOBIERNO DEPARTAMENTAL DE CONCEPCION  
"UNIDOS POR UN GOBIERNO MEJOR"

ADMINISTRACION DRA. LIZ MEZA

UBICACION: CIUDAD DE CONCEPCION

DIRECCION:

DEPARTAMENTO SECRETARIA DE OBRAS PUBLICAS

ARQ. FAVIO JUNIOR SILVA

PAT. PROF N° 272