

- (A) Construcción existente
(B) Construcción proyectada

Coordenada
-24.417533, -56.734578



MUNICIPALIDAD DE GENERAL AQUINO

OBRA : CONSTRUCCIÓN DE UN BAÑO 4.40x6.15 CON TECHO DE TEJAS

UBICACIÓN : Escuela Basica N° 497 VIRGEN DEL ROSARIO

Superficie Total :

PROYECTISTA: Carlos Javier Meza Mongelos
ARQUITECTO
Reg. Prof. N: 4075

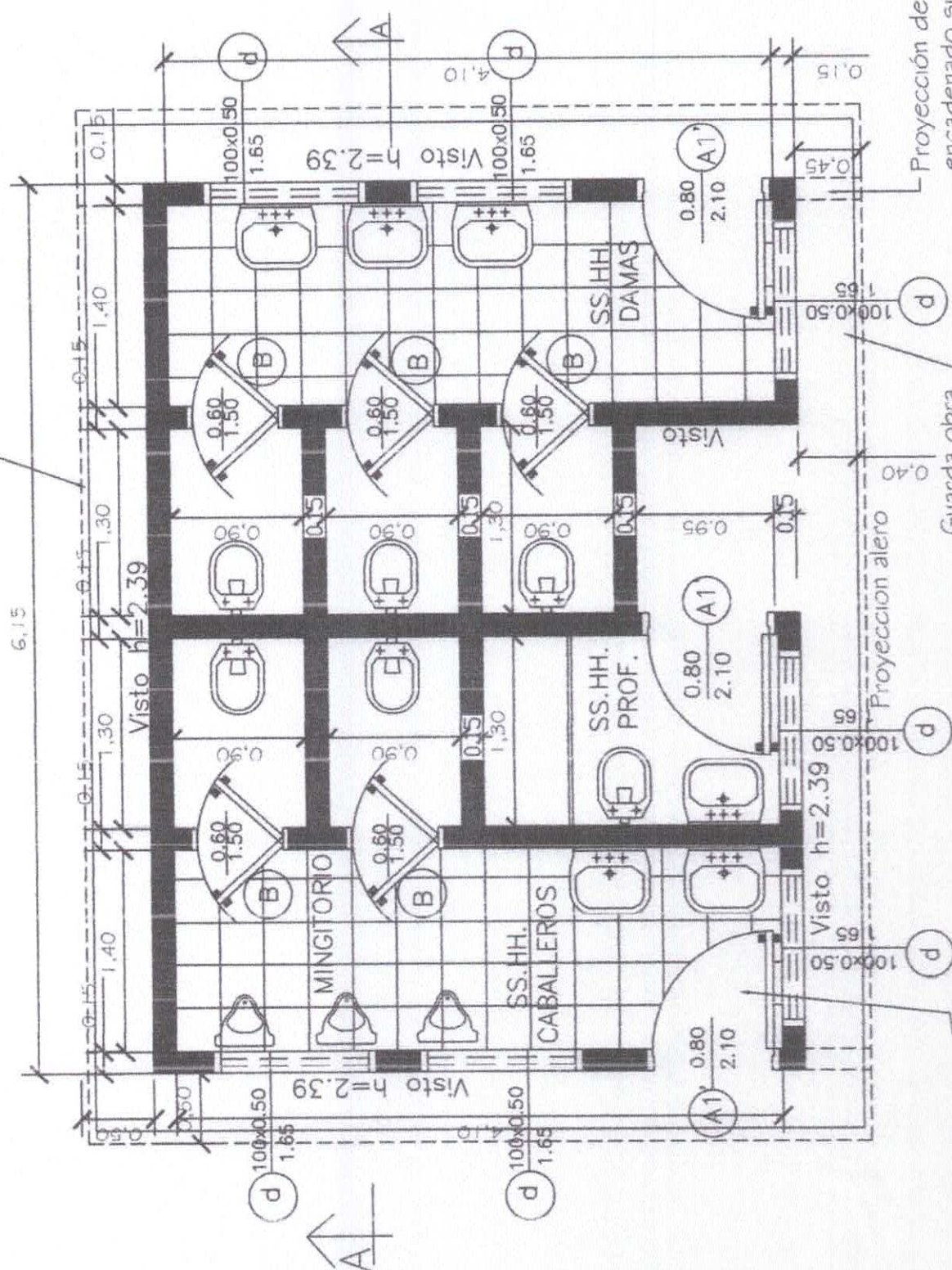
CONTENIDO

PLANTA DE UBICACIÓN

ESC: Varios

Lamina
01

Proyección de línea de techo.



Proyección de encadenado sup. de HºAº para alero de techo de tejas.

Guarda obra alisada de cemento o baldosones de cemento de 0.40 X 0.40

Piso calceado

MINISTERIO DE EDUCACION Y CULTURA
DIRECCIÓN DE INFRAESTRUCTURA

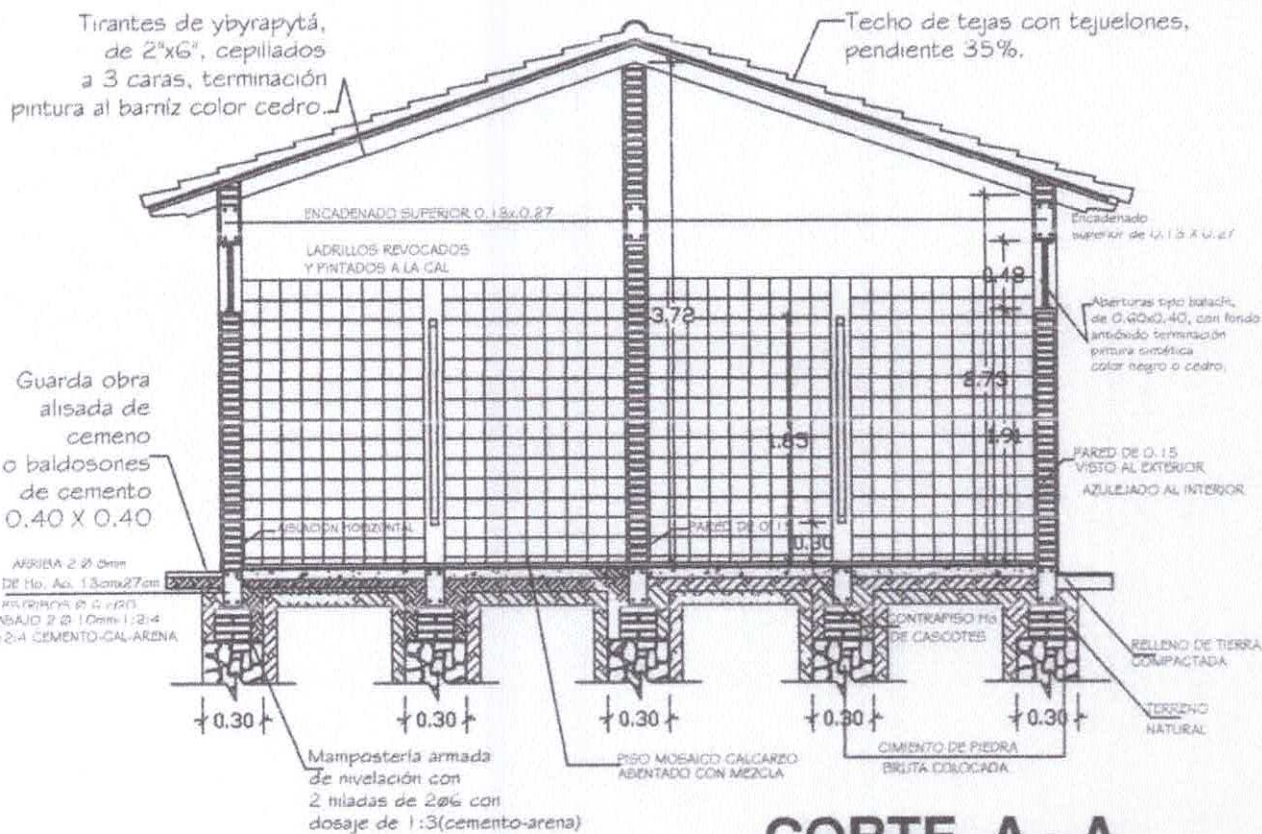
SSIII tipo 4.40 x 6.15 con techo de tejas

PLANTA ARQUITECTONICA

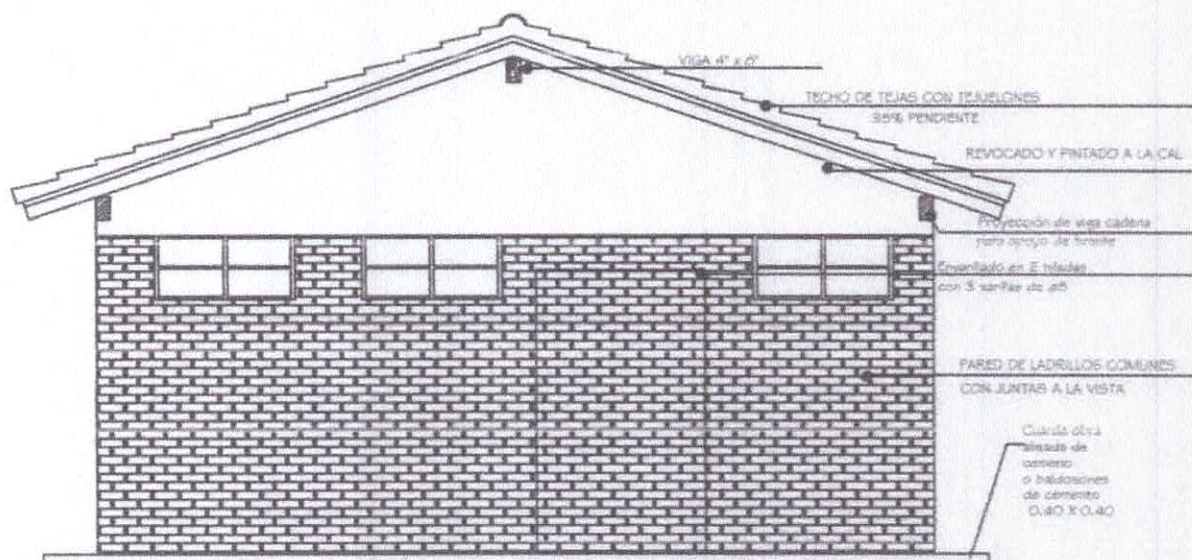
01

Escala: 1/75

[Signature]
Carlos Maza Moncalón



CORTE A - A



FACHADA

MINISTERIO DE EDUCACION Y CULTURA
DIRECCIÓN DE INFRAESTRUCTURA

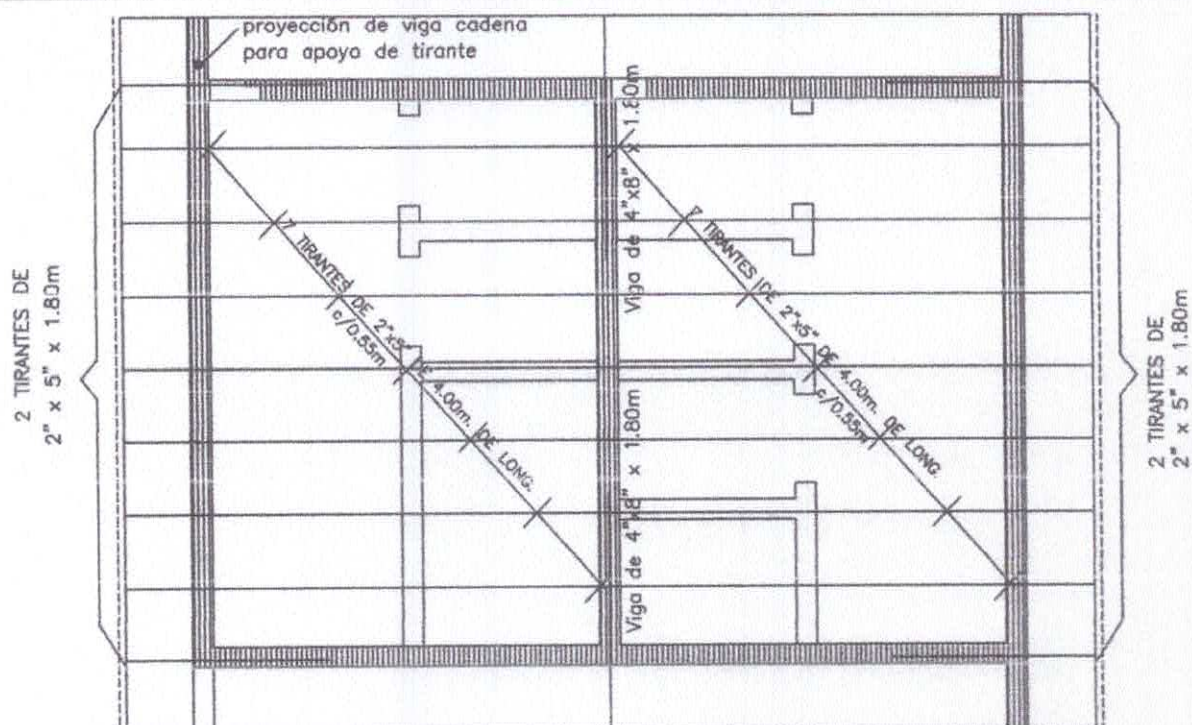
02

SSIII tipo 4.40 x 6.15 con techo de tejas

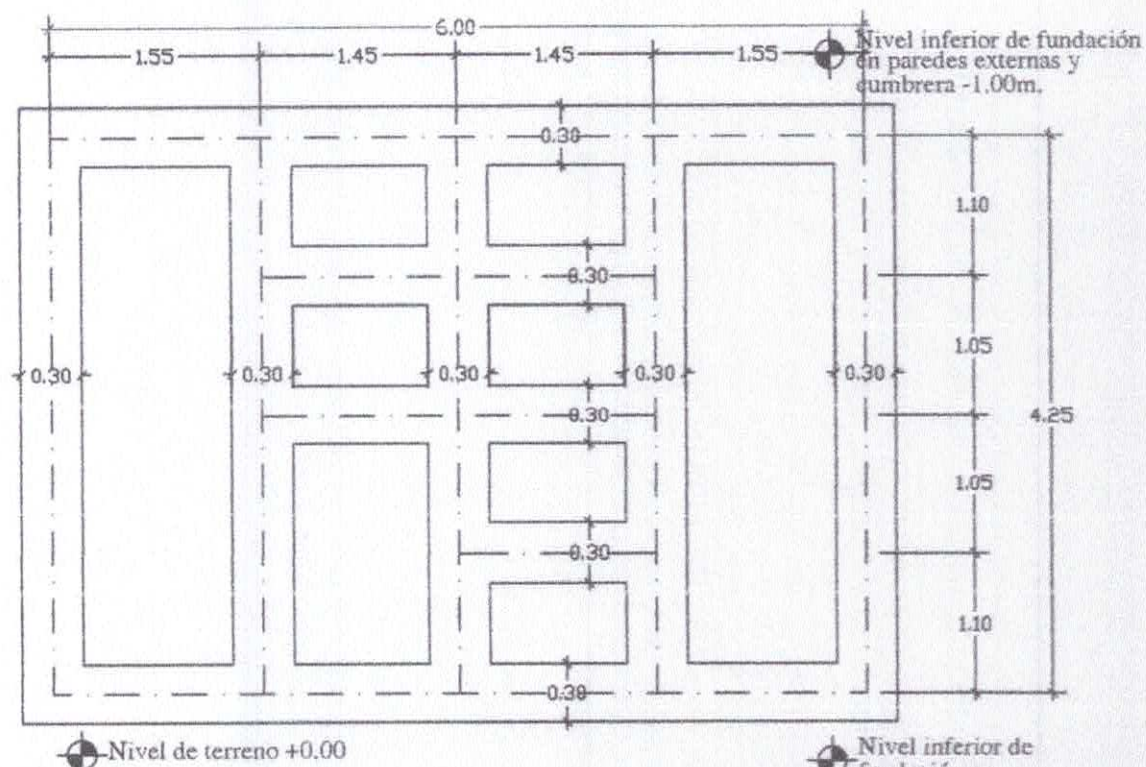
CORTE TRANSVERSAL Y FACHADA FRONTAL

Escala: 1/100

Carlos Meza Mongelós
Arquitecto
Reg. Prof. MOPC N° 4076



Planta de techo

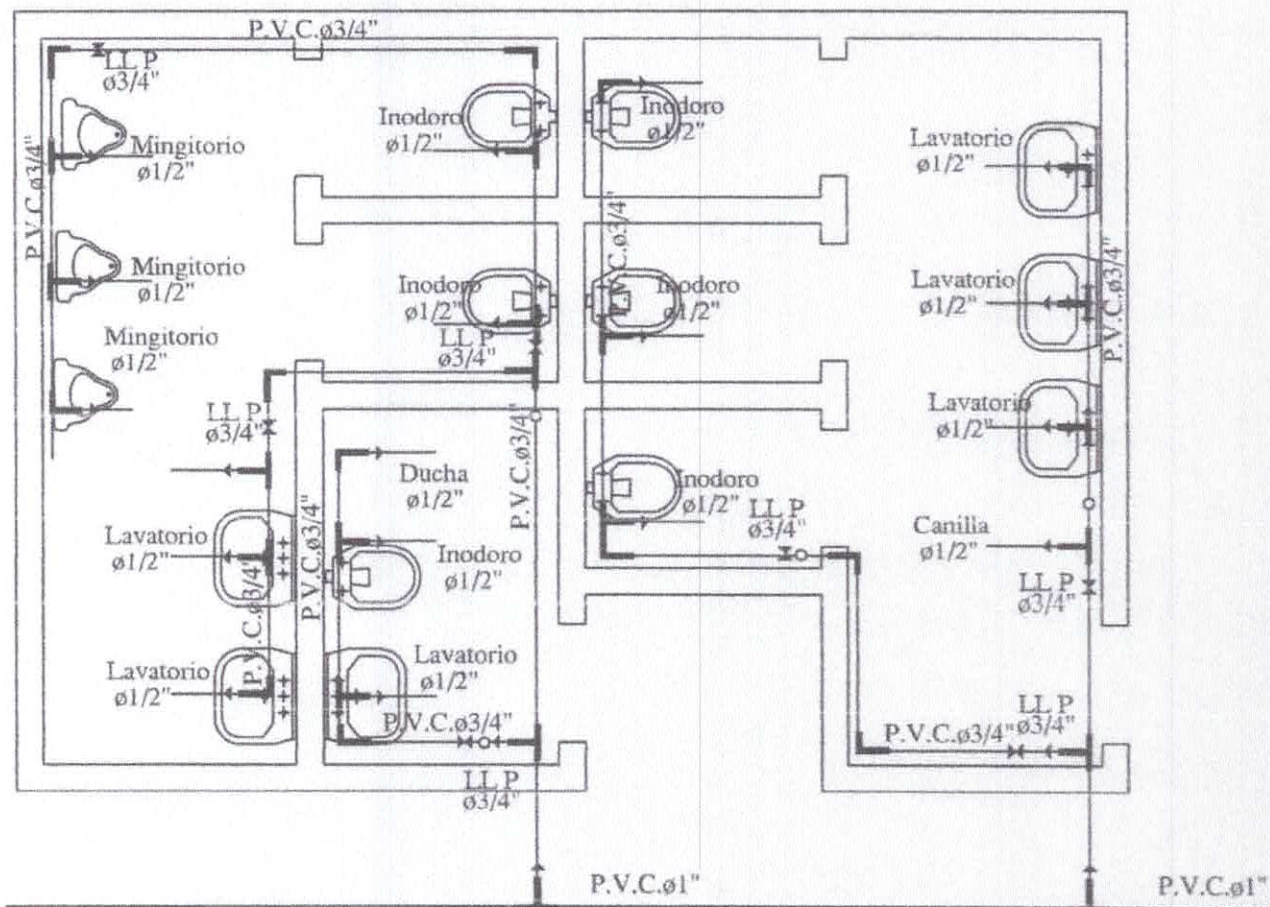


Planta de fundación

MINISTERIO DE EDUCACION Y CULTURA DIRECCIÓN DE INFRAESTRUCTURA		03
SSIII tipo 4.40 x 6.15 con techo de tejas	PLANTA DE TECHO Y PLANTA DE FUNDACION	Esc.: 1/100

Carlos Meza Mongelós
Arquitecto

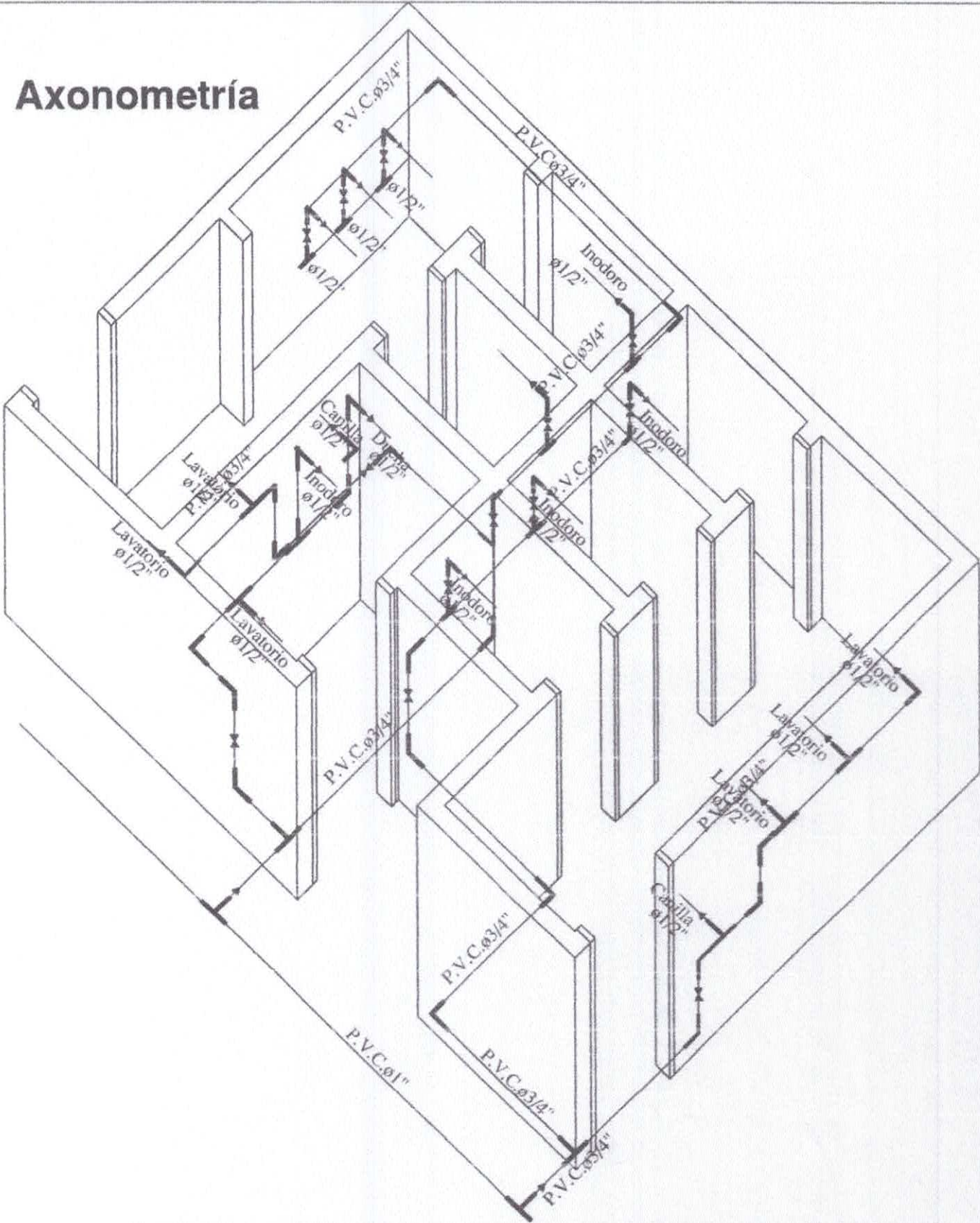
Planta Instalación Agua corriente



Para cada cisterna de los inodoros se debera colocar una llave de paso

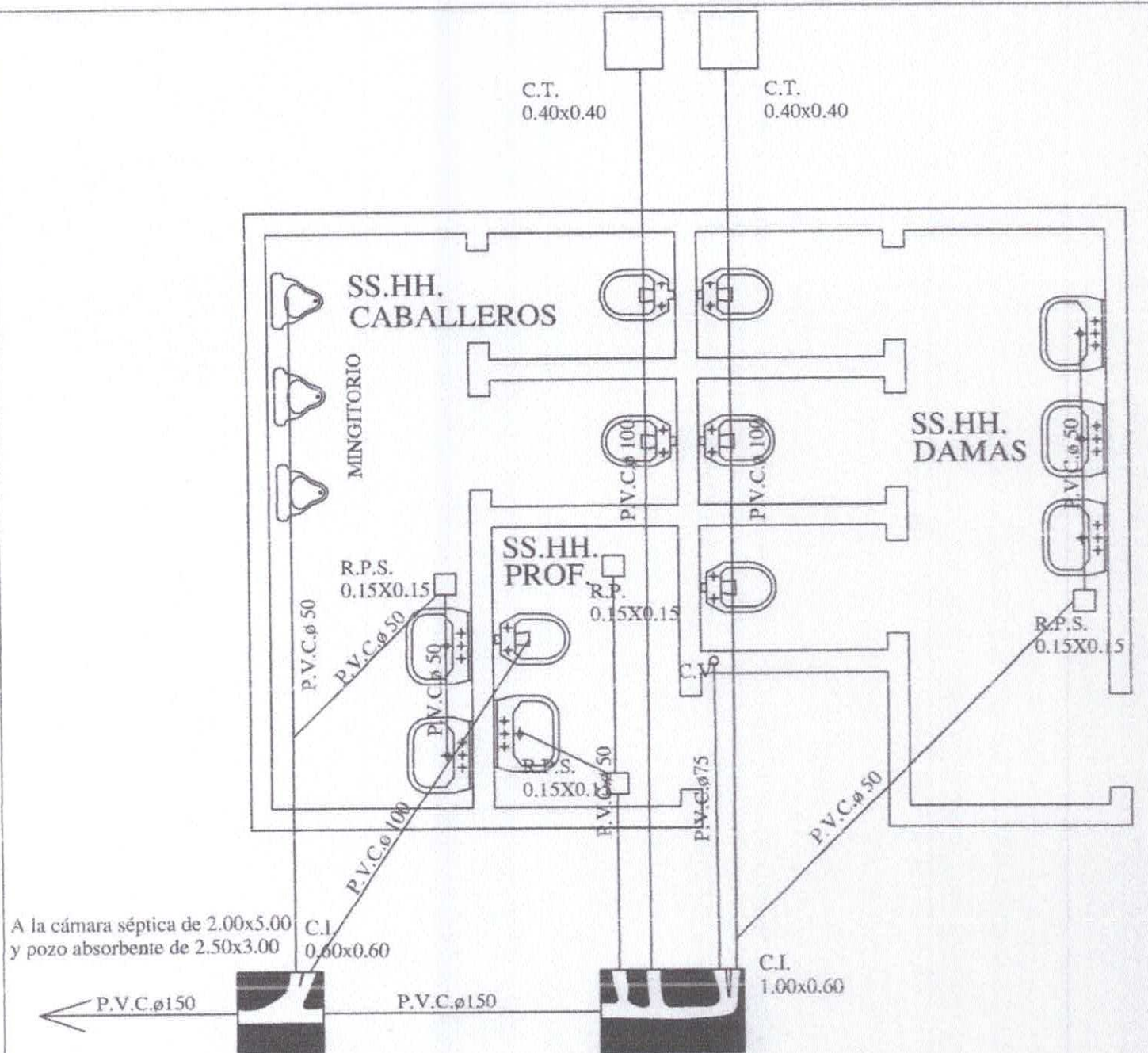

Carlos Meza Mongelós

Axonometría



MINISTERIO DE EDUCACION Y CULTURA DIRECCIÓN DE INFRAESTRUCTURA		05
SSIII tipo 4.40 x 6.15 con techo de tejas	DETALLE CAÑERÍAS	Escala: 1/75

Carlos Neza Mongelós
Carlos Neza Mongelós
Arquitecto
Reg. Prof. MOPC N° 4076



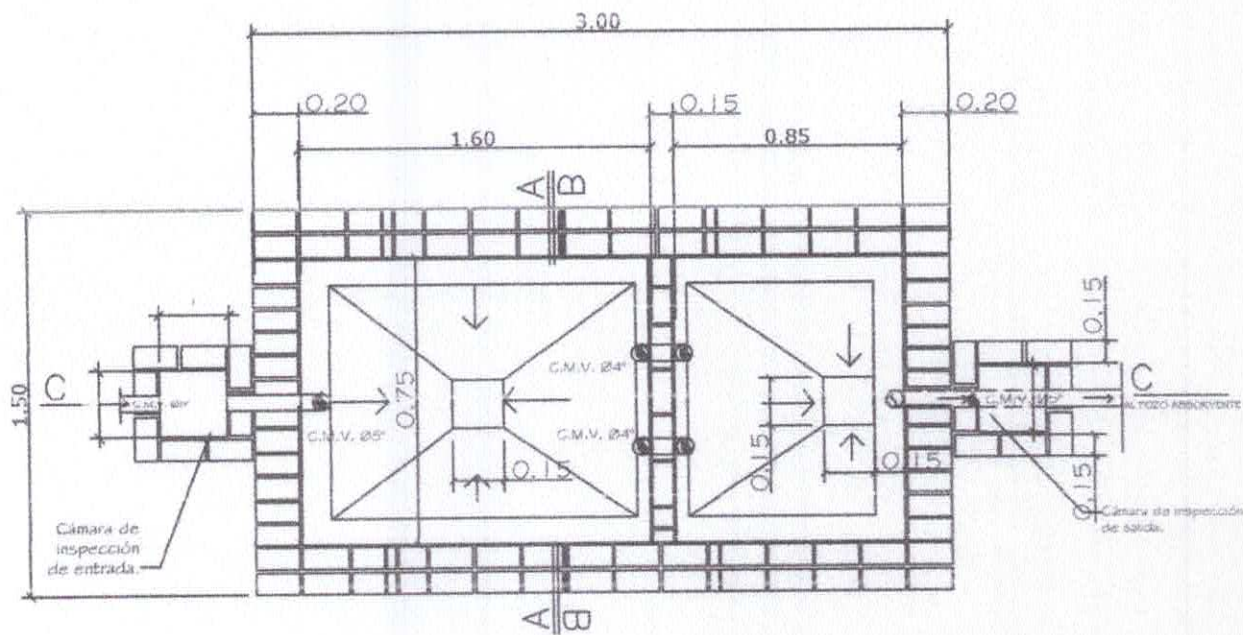
OBS.:

1. La pend. de las cañerías deberán ser del 0.5%
2. En caso de tener el S.S.H.H. en el lindero colocar la cámara tapada dentro del último box pegado al muro del lindero.

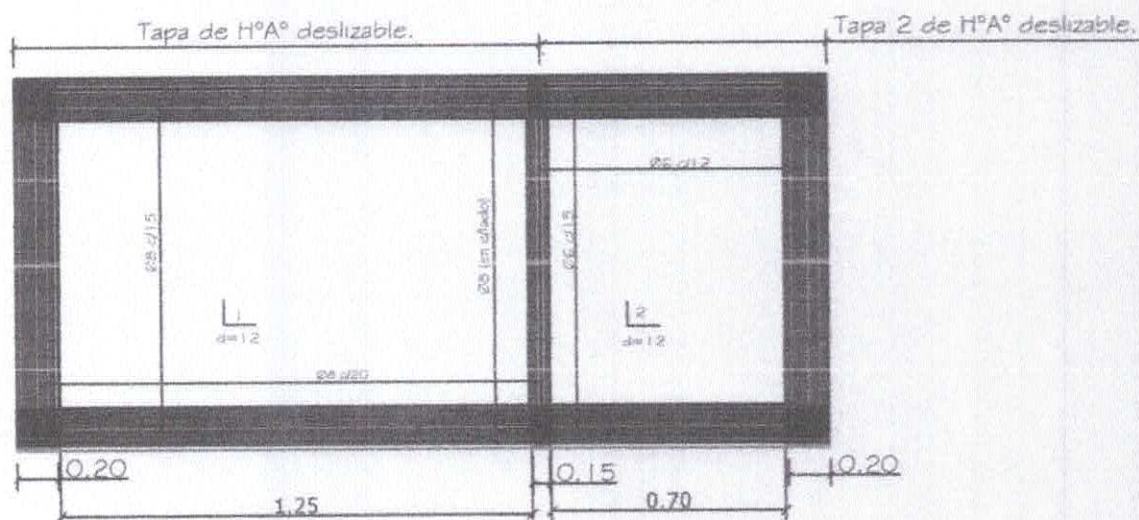
Planta Instalación Desagüe Cloacal

MINISTERIO DE EDUCACION Y CULTURA DIRECCIÓN DE INFRAESTRUCTURA		06
SSIII tipo 4.40 x 6.15 con techo de tejas	PLANTA INSTALACION DESAGÜE CLOACAL	Esc.: 1/75

Carlos Moza Mongelós
Arquitecto
Reg. Prof. MOPC N° 4078



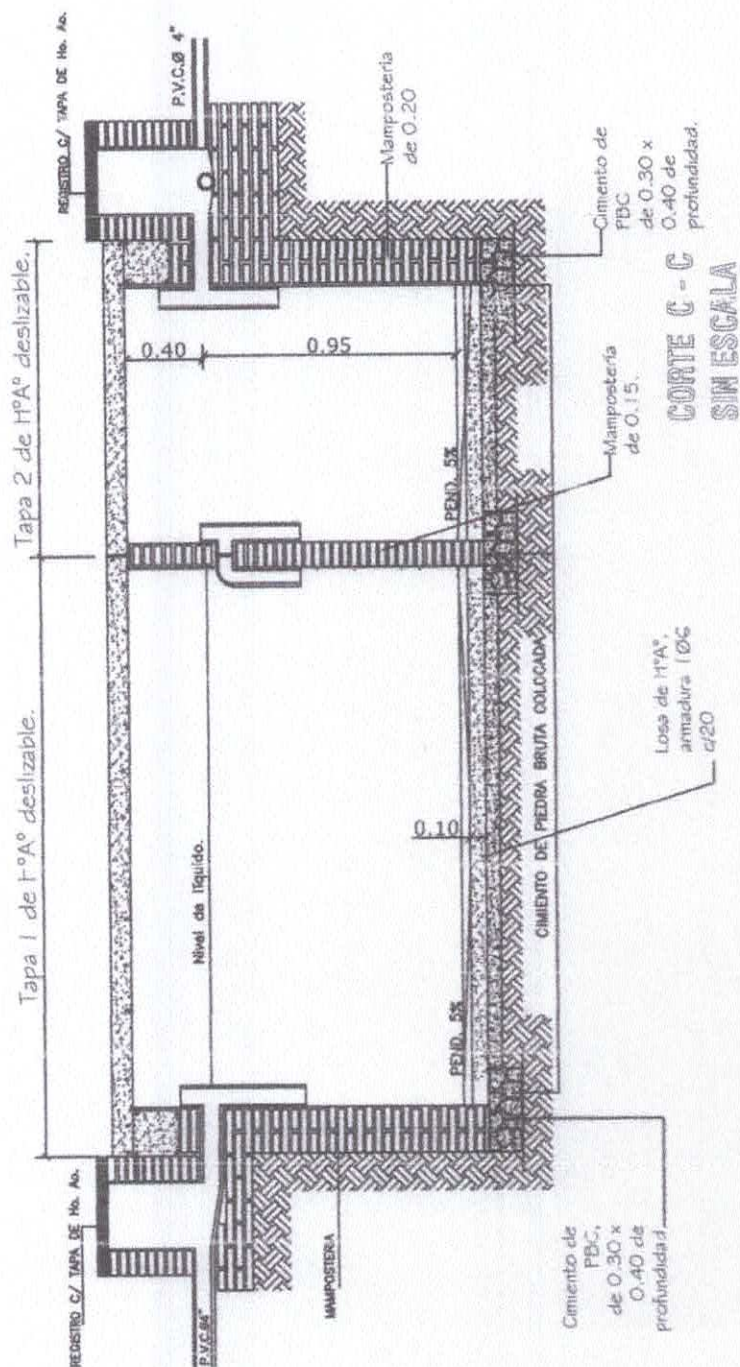
PLANTA CAMARA SEPTICA
Sin escala



DETALLE DE LOSA TAPA CAMARA SEPTICA
Sin escala

MINISTERIO DE EDUCACION Y CULTURA DIRECCIÓN DE INFRAESTRUCTURA		07
SSIII tipo 4.40 x 6.15 con techo de tejas	DETALLE CAMARA SEPTICA	Esc.: 1/100

Carlos Meza Mongelós
Arquitecto
Reg. Prof. MOPC N° 4075



MINISTERIO DE EDUCACION Y CULTURA
DIRECCIÓN DE INFRAESTRUCTURA

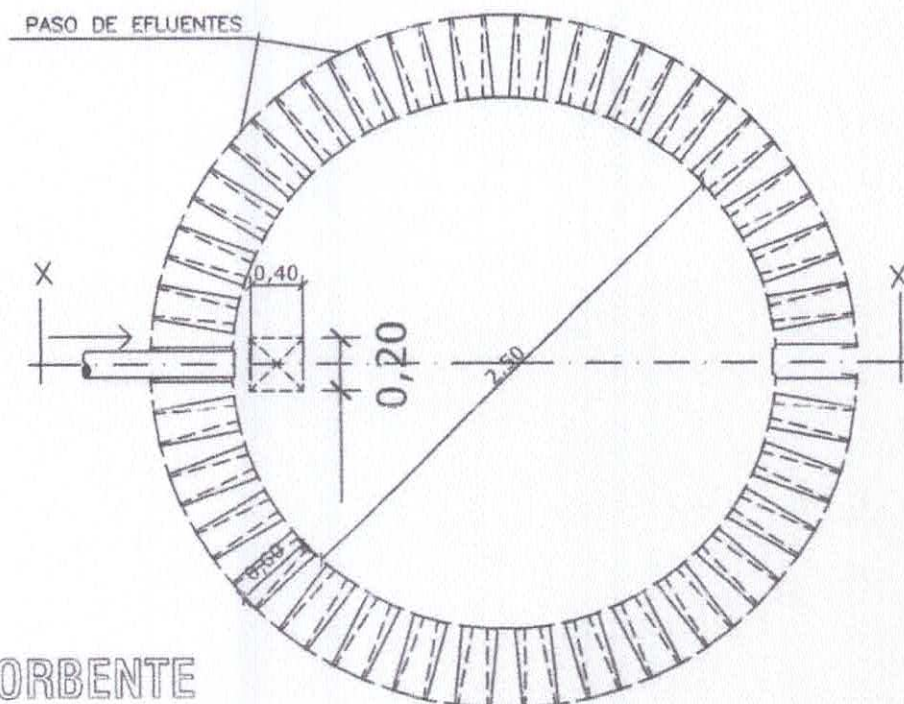
08

SSIII tipo 4.40 x 6.15 con techo de tejas

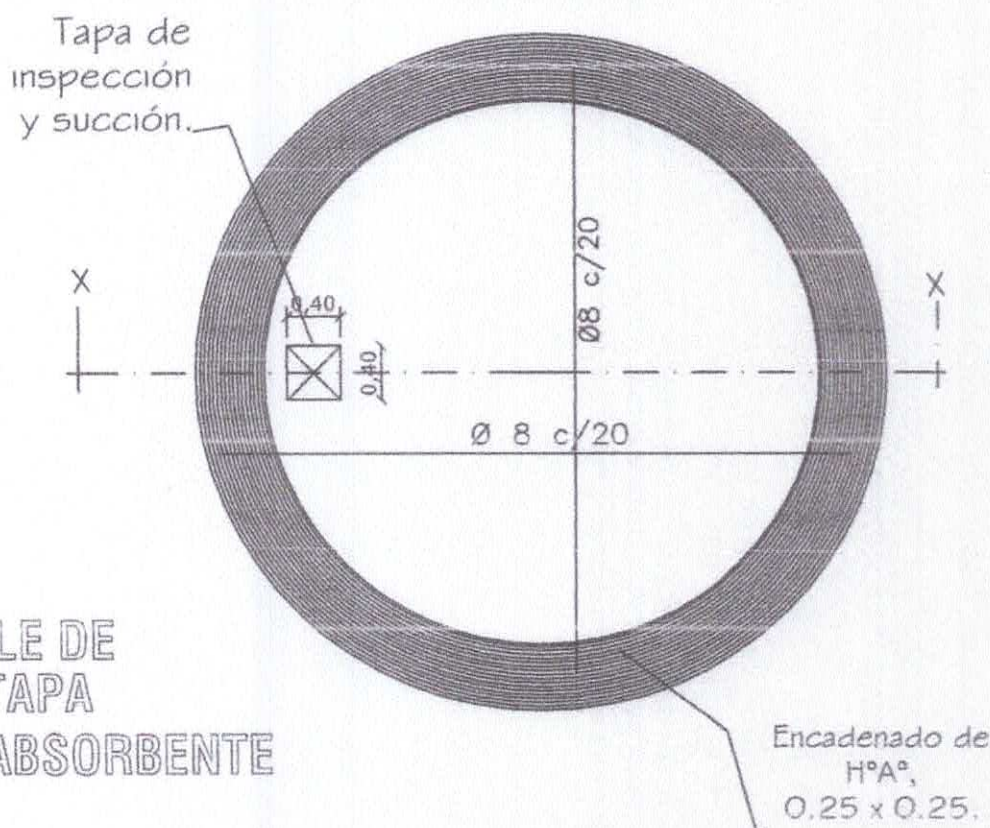
DETALLE CAMARA SEPTICA

Esc: 1/100

Carlos Meza Mongelós
Arquitecto
Reg. Prof. MOPC N° 4075



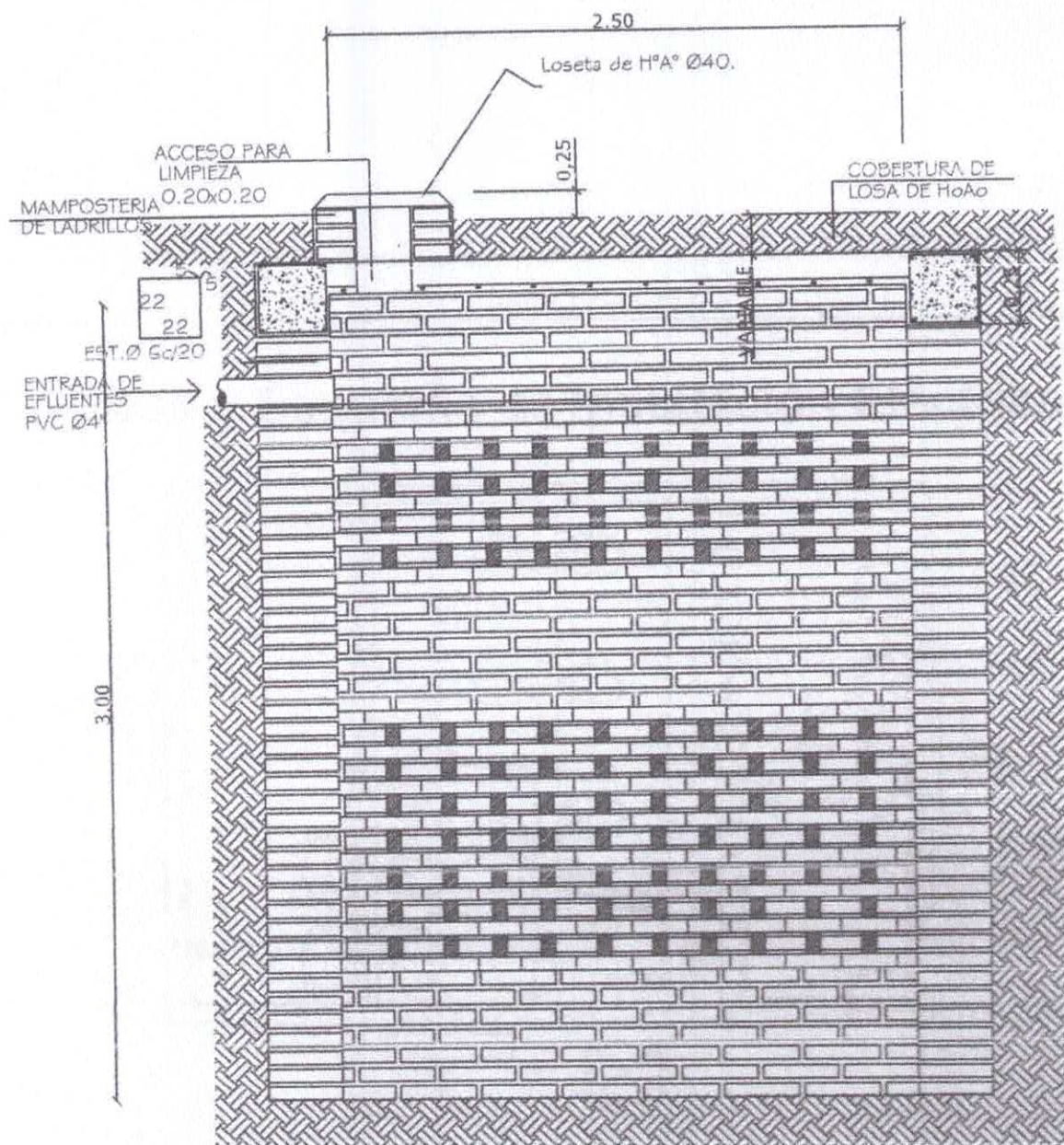
PLANTA
POZO ABSORBENTE



DETALLE DE
LOSA TAPA
POZO ABSORBENTE

MINISTERIO DE EDUCACION Y CULTURA DIRECCIÓN DE INFRAESTRUCTURA		09
SSIII tipo 4.40 x 6.15 con techo de tejas	DETALLE POZO ABSORBENTE	Esc.: 1/50

Carlos Meza Mongelós
Arquitecto
Reg. Prof. MOPC N° 4076



POZO ABSORBENTE

CORTE X-X

MINISTERIO DE EDUCACION Y CULTURA DIRECCIÓN DE INFRAESTRUCTURA		10
SSIII tipo 4.40 x 6.15 con techo de tejas	DETALLE CAMARA SEPTICA	Sin Escala

Carlos Meza Mongelós
Arquitecto
Reg. Prof. MOPC N° 4075