



**MUNICIPALIDAD DE LUQUE**  
**Dirección de Obras Públicas Municipales**



**OBRA:** PAVIMENTO TIPO EMPEDRADO PARA LA CALLE EX COMBATIENTE  
SINDULFO PÉREZ ZARZA – TRAMO 3

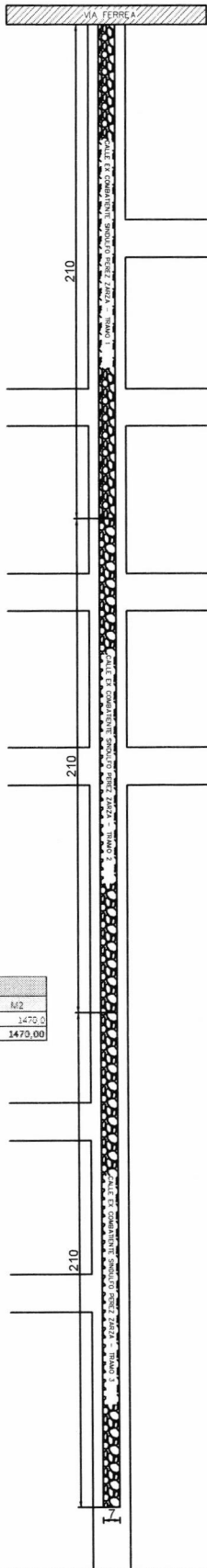
**UBICACION:** CAÑADA GARAY – YUKYRY

PLANTA DE UBICACION  
SIN ESCALA

LAMINA 1



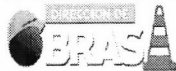
*Arq. Ana Guayuan*  
Área de Proyectos - Dpto. de Obras  
Municipalidad de Luque



EMPEDRADO		
MTL	ANCHO	M2
210.00	7	1470.0
TOTAL		1470.00



**MUNICIPALIDAD DE LUQUE**  
**Dirección de Obras Públicas Municipales**



**OBRA:** PAVIMENTO TIPO EMPEDRADO PARA LA CALLE EX COMBATIENTE  
SINDULFO PÉREZ ZARZA – TRAMO 3

**UBICACION:** CAÑADA GARAY – YUKYRY

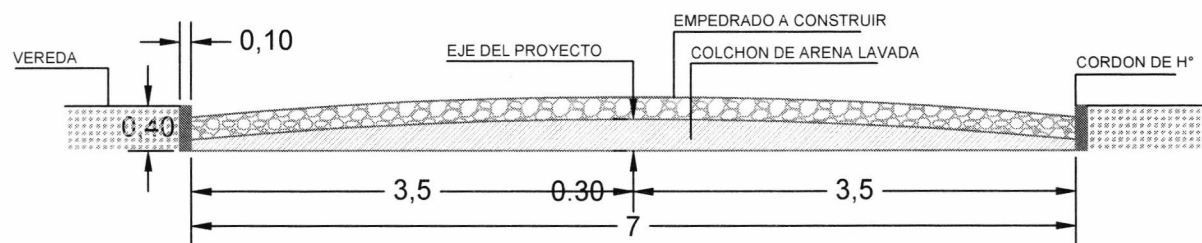
PLANTA ARQUITECTONICA  
SIN ESCALA

LAMINA 2



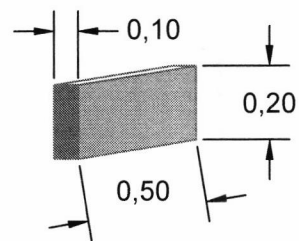
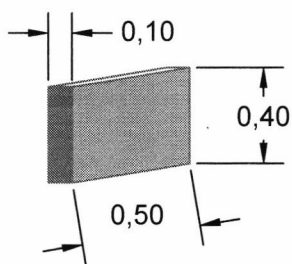
**Arq. Ana Guayuan**  
Area de Proyectos - Dpto de Obras  
Municipalidad de Luque

DETALLE DE PAVIMENTO TIPO EMPEDRADO ABOVEDADO

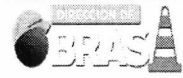


DETALLE DE CORDON NORMAL DE H°A (10X50X40)

DETALLE DE CORDON ESCONDIDO DE H°A (10X50X20)



**MUNICIPALIDAD DE LUQUE**  
**Dirección de Obras Públicas Municipales**



**OBRA:** PAVIMENTO TIPO EMPEDRADO PARA LA CALLE EX COMBATIENTE  
SINDULFO PÉREZ ZARZA – TRAMO 3

**UBICACION:** CAÑADA GARAY – YUKYRY

DETALLE  
SIN ESCALA

LAMINA 3



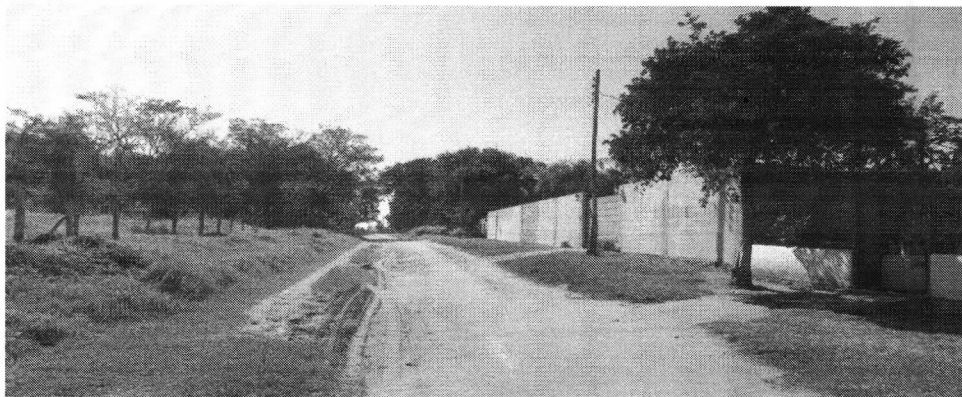
**Arq. Ana Guayuan**  
Area de Proyectos, Dpto. de Obras  
Municipalidad de Luque



**MUNICIPALIDAD DE LUQUE**  
**Dirección de Obras Públicas Municipales**

OBRA: Pavimento Tipo Empedrado para la Calle Ex Combatiente Sindulfo Perez Zarza - Tramo 3  
UBICACIÓN: Cañada Garay - Yukyry

**REGISTRO FOTOGRAFICO**



*Arq. Ana Guayuan*  
Área de Proyectos - Dpto de Obras  
Municipalidad de Luque